



Ako vymeniť vonkajšie
spätné zrkadlo na **FORD**
Fiesta Mk6 Van – návod
na výmenu

PODOBNÝ VIDEO TUTORIÁL



Toto video ukazuje proces výmeny podobnej súčiastky na inom vozidle

Dôležité!

Tento proces výmeny môžete použiť pre model:

FORD Fiesta Mk6 Van 1.4 TDCi, FORD Fiesta Mk6 Van 1.6 TDCi, FORD Fiesta Mk6 Van 1.25, FORD Fiesta Mk6 Van 1.5 TDCi, FORD Fiesta Mk6 Van 1.0 EcoBoost, FORD Fiesta Mk6 Van 1.0, FORD Fiesta Mk6 Van 1.6 ST, FORD Fiesta Mk6 Van 1.6 Ti-VCT, FORD Fiesta Mk6 Van 1.4

Postup sa môže mierne meniť podľa dizajnu auta.

Tento tutoriál bol vytvorený na základe procesu výmeny pre podobnú súčiastku na aute: FORD Fiesta Mk6 Hatchback (JA8, JR8) 1.6 TDCi

VÝMENA: VONKAJŠIE SPÄTNÉ ZRKADLO – FORD
FIESTA MK6 VAN. ZOZNAM POTREBNÝCH
NÁSTROJOV:



- Nástavec č. 10
- Nástavec č. 13
- Hviezdicový nástavec Torx T20
- Hviezdicový nástavec Torx T25
- Ráčňový kľúč
- Momentový kľúč
- Plochý Skrutkovač
- Nástroj na demontáž čalúnenia

Kúpiť nástroje

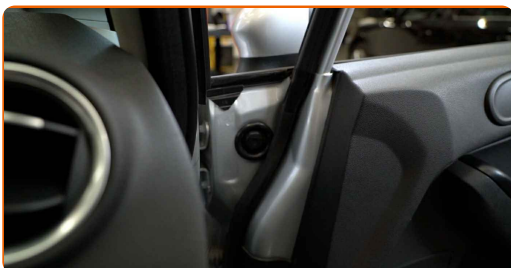
Výmena: vonkajšie spätné zrkadlo – FORD Fiesta Mk6 Van. AUTODOC odporúča:

- Celý postup práce vykonajte pri vypnutom motore.

VÝMENA: VONKAJŠIE SPÄTNÉ ZRKADLO – FORD FIESTA MK6 VAN. VYKONAJTE NASLEDUJÚCE KROKY:

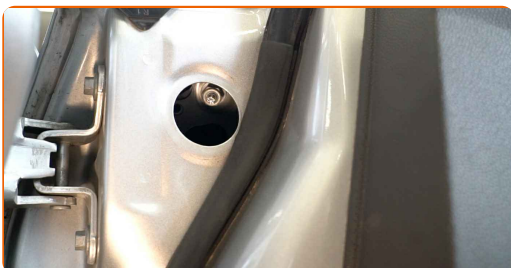
1

Otvorte dvere auta.



2

Odstráňte kryt uzáveru skrutky spätného zrkadla.



3

Odpojte dverový panel laktovej opierky. Použite plastový nástroj na demontáž čalúnenia.



4

Odstráňte skrutky dverovej lakťovej opierky. Použite hviezdicový Torx T25. Použite ráčňový kľúč.



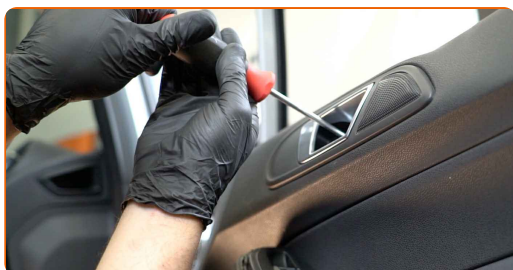
5

Odstráňte kryt uzáveru skrutky kľučky dverí. Použite plochý skrutkovač.



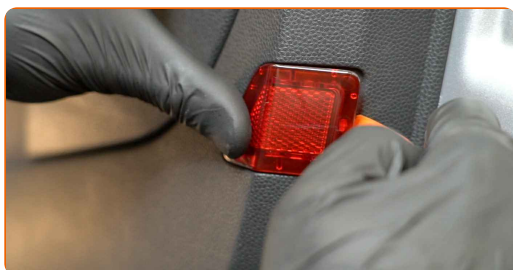
6

Odstráňte skrutku kľučky dverí. Použite hviezdicový Torx T20. Použite ráčňový kľúč.



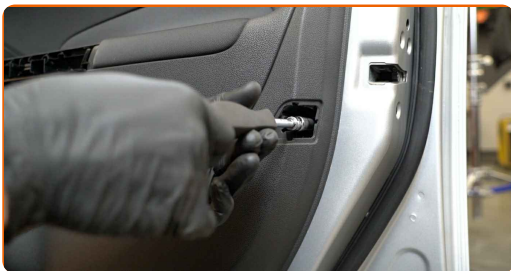
7

Odstráňte reflektor panela dverí. Použite plastový nástroj na demontáž čalúnenia.



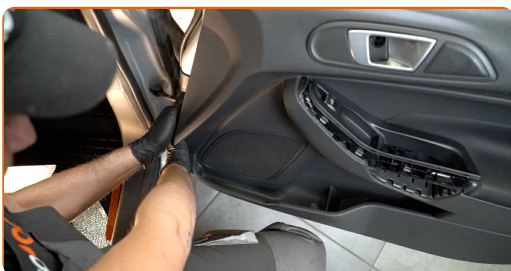
8

Odskrutkujte upevňovacie prvky panelu dverí. Použite nástavec č.10. Použite ráčňový kľúč.



9

Odpojte panel dverí. Použite plastový nástroj na demontáž čalúnenia.

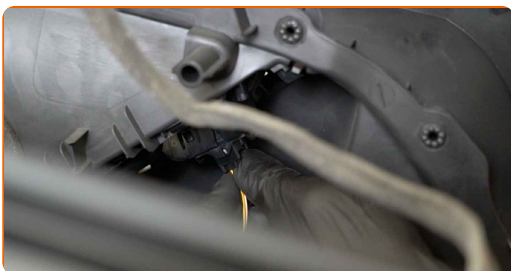


Výmena: vonkajšie spätné zrkadlo – FORD Fiesta Mk6 Van. Tip:

- Pri odstraňovaní súčiastky neaplikujte mnoho sily. Inak by ste mohli poškodiť súčiastku.

10

Odstráňte spony panelu dverí. Použite plastový nástroj na demontáž čalúnenia.



11

Odpojte konektor spínača okien od riadiacej jednotky.



12

Odstráňte panel dverí.



13

Odpojte konektor na nastavenie zrkadla od riadiacej jednotky.

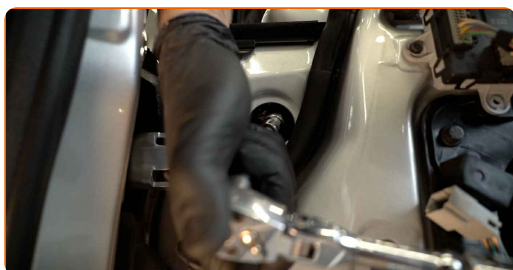


14

Odpojte konektor na nastavenie zrkadla od dverí. Použite plastový nástroj na demontáž čalúnenia.

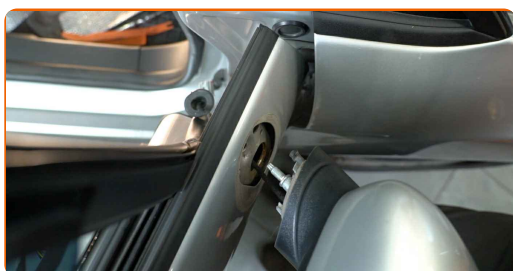
15

Odstráňte skrutky spätného zrkadla. Použite nástavec č.13. Použite ráčňový kľúč.



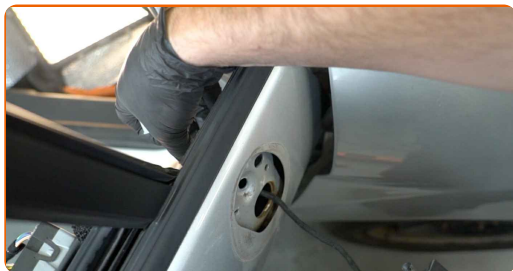
16

Odstráňte spätné zrkadlo.



17

Odpojte vodiče spätného zrkadla.

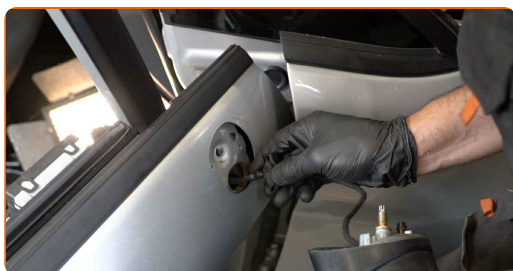


Výmena: vonkajšie spätné zrkadlo – FORD Fiesta Mk6 Van. Tip od odborníkov z AUTODOC:

- Pracujte opatrne! Nepoškodte vodiče spätného zrkadla.

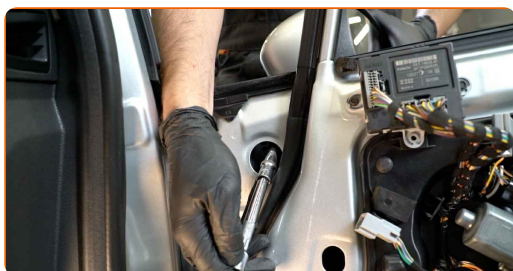
18

Zapojte vodiče spätného zrkadla.



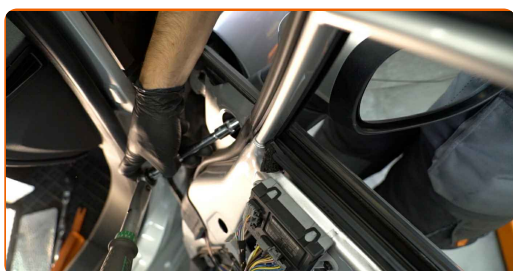
19

Nainštalujte nové spätné zrkadlo.

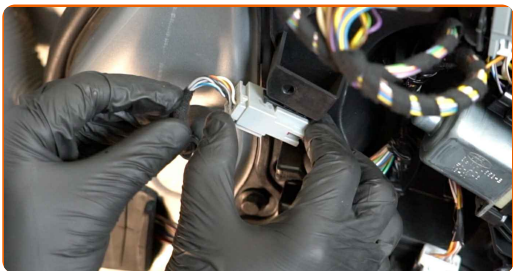


20

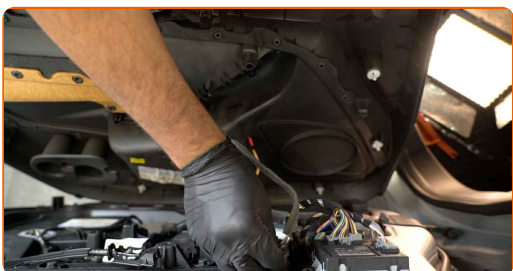
Utiahnite skrutky spätného zrkadla. Použite nástavec č.13. Použite momentový kľúč. Utiahnite ju krútiacim momentom 22 Nm.



21 Pripevnite konektor na nastavenie zrkadla k dverám.



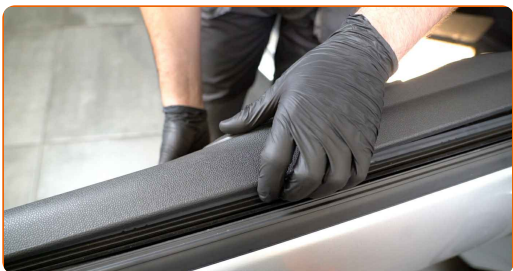
22 Pripojte konektor na nastavenie zrkadla k riadiacej jednotke.



23 Pripojte konektor spínača okna k riadiacej jednotke.



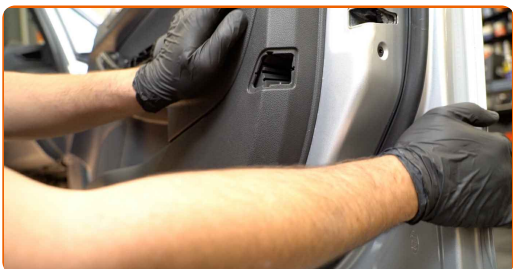
24 Znova inštalujte panel dverí.



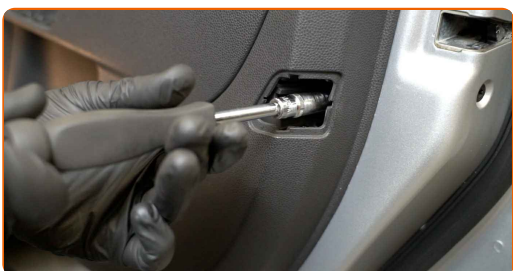
AUTODOC odporúča:

- Pozor! Pri inštalácii nepoužívajte príliš veľkú silu. Môžu sa tým poškodiť upevňovacie prvky auta. FORD Fiesta Mk6 Van

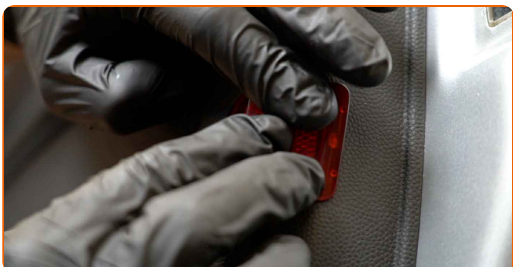
- 25** Znova inštalujte spony panelu dverí. Uistite sa, že budete počuť kliknutie indikujúce, že súčiastka sa upevnila na svojom mieste.



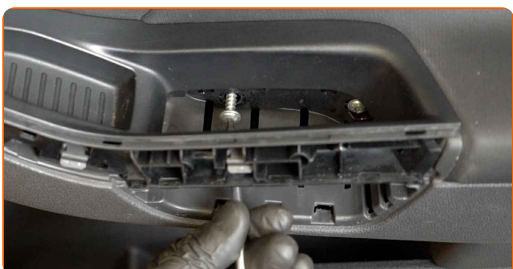
- 26** Zaskrutkujte upevňovacie prvky panelu dverí. Použite nástavec č.10. Použite ráčňový kľúč.



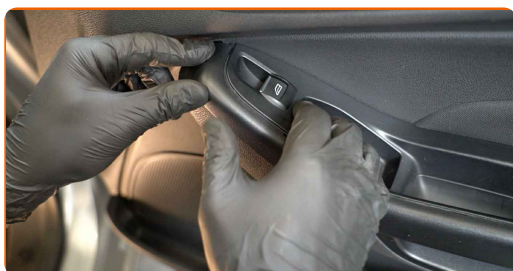
- 27** Znova nainštalujte reflektor panelu dverí. Uistite sa, že budete počuť kliknutie indikujúce, že súčiastka sa upevnila na svojom mieste.



- 28** Zaskrutkujte upevňovacie prvky dverovej laktovej opierky. Použite hviezdicový Torx T25. Použite ráčňový kľúč.



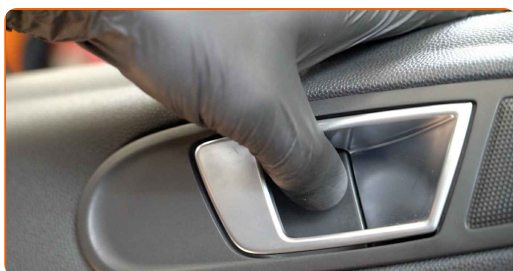
- 29** Znova inštalujte panel dverovej lakťovej opierky. Uistite sa, že budete počuť kliknutie indikujúce, že súčiastka sa upevnila na svojom mieste.



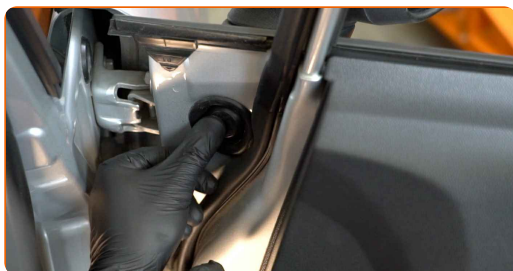
- 30** Zaskrutkujte upevňovací prvok kľučky dverí. Použite hviezdicový Torx T20. Použite ráčňový kľúč.



- 31** Znova nainštalujte kryt uzávera skrutky kľučky dverí.



- 32** Nainštalujte kryt uzáveru skrutky spätného zrkadla.



33

Zatvorte dvere auta.

VÝBORNE! 

ZOBRAZIŤ VIAC TUTORIÁLOV

AUTODOC – NÁHRADNÉ DIELY NAJVYŠŠEJ KVALITY ZA VÝBORNÚ CENU, A TO VŠETKO ONLINE

AUTODOC MOBILNÁ APLIKÁCIA: ZACHYŤTE SKVELÉ AKCIE PRI POHODLNOM NAKUPOVANÍ



+ AUTODOC

GET IT ON  **Google Play**

 **Download on the App Store**

Download

OBROVSKÝ VÝBER NÁHRADNÝCH DIELOV PRE VAŠE AUTO

VONKAJŽIE SPÄTNÉ ZRKADLO: ŠIROKÝ VÝBER

(i) VYHLÁSENIE O ODMIETNUTÍ ZODPOVEDNOSTI:

Dokument obsahuje iba všeobecné odporúčania, ktoré pre vás môžu byť užitočné pri svojpomocnej oprave vášho auta alebo pri výmene niektorých dielov. AUTODOC nezodpovedá za poškodenie, zranenie alebo za škodu na majetku, spôsobenú opravou alebo výmenou dielov následkom nesprávneho použitia alebo nesprávneho pochopenia uvedených informácií.

AUTODOC neberie zodpovednosť za žiadne možné chyby alebo nejasnosti uvedené v tomto návode. Uvedené informácie majú iba informatívny charakter a nie je možné ich zameniť s radami od odborníkov.

AUTODOC neberie zodpovednosť za nesprávne alebo rizikové používanie vybavenia, náradia alebo náhradných dielov. AUTODOC odporúča byť pri výmene alebo oprave opatrný a prísne dodržiavať všetky bezpečnostné pravidlá. Pamätajte si: používanie dielov nízkej kvality nezaručí vášmu autu dostatočnú mieru bezpečnosti na cestách.

© Copyright 2022 – Všetok obsah na tejto stránke, a najmä texty, fotografie a grafika, je chránený zákonom o autorských právach. Všetky práva, vrátane práva na kopírovanie, zverenie tretím stranám, práva na úpravu a preklad, vlastní spoločnosť AUTODOC GmbH.