



Ako vymeniť filter
vnútorného priestoru na
FORD FOCUS II
Kabriolet – návod na
výmenu

PODOBNÝ VIDEO TUTORIÁL



Toto video ukazuje proces výmeny podobnej súčiastky na inom vozidle

Dôležité!

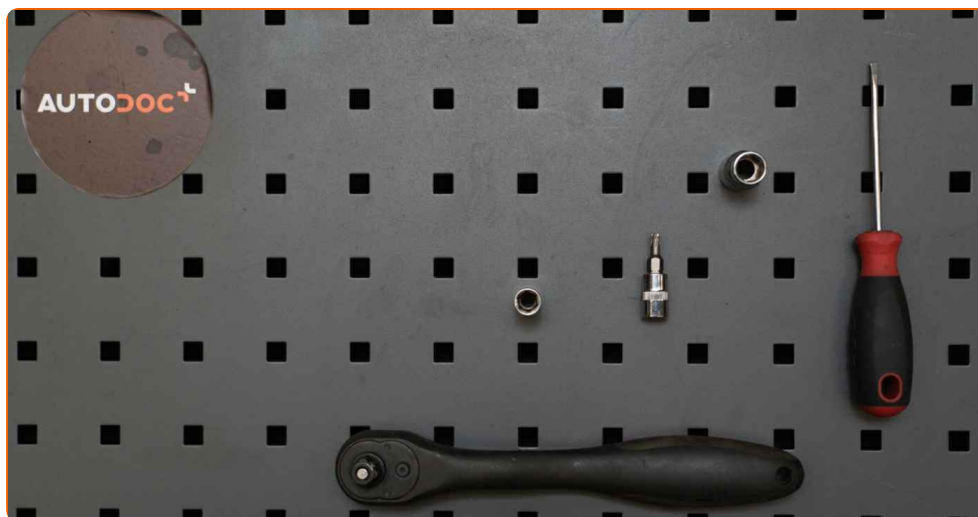
Tento proces výmeny môžete použiť pre model:

FORD FOCUS II Kabriolet 1.6, FORD FOCUS II Kabriolet 2.0, FORD FOCUS II Kabriolet 2.0 TDCi

Postup sa môže mierne meniť podľa dizajnu auta.

Tento tutoriál bol vytvorený na základe procesu výmeny pre podobnú súčiastku na aute: FORD Focus II Sedan (DB_, FCH, DH) 1.6 TDCi

VÝMENA: PEĽOVÉHO FILTRA – FORD FOCUS II
KABRIOLET. NÁSTROJE, KTORÉ MOŽNO BUDETE
POTREBOVAŤ:



- Hviezdicový nástavec Torx T20
- Nástavec č. 8
- Nástavec č. 10
- Ráčňový kľúč
- Plochý Skrutkovač

Kúpiť nástroje

Výmena: peľového filtra – FORD FOCUS II Kabriolet. AUTODOC odporúča:

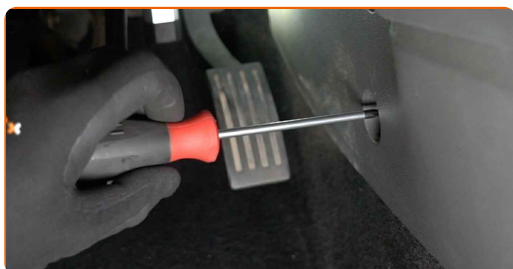
- Kabínový filter vymieňajte aspoň raz za šesť mesiacov, na začiatku jari a na jeseň.
- Dodržiavajte podmienky, odporúčania a požiadavky pre konkrétne diely poskytnuté výrobcom.
- Ak sa prívod vzduchu do kabíny rapídne znížil, vymeňte filter ešte pred plánovanou údržbou.
- Celý postup práce vykonajte pri vypnutom motore.

VÝMENA: PEĽOVÉHO FILTRA – FORD FOCUS II KABRIOLET. ODPORÚČANÝ POSTUP KROKOV:

1 Odstráňte krytky z upevňovacích prvkov plastového bočného panela. Použite plochý skrutkovač.



2 Odskrutkujte upevňovacie prvky bočného plastového ozdobného panela. Použite hviezdicový Torx T20.

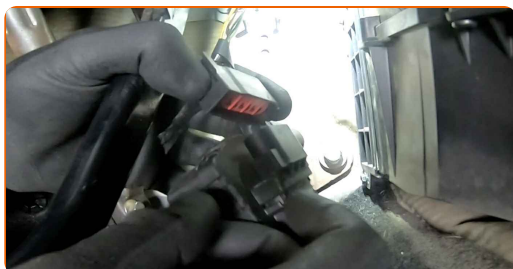


3 Odstráňte bočný plastový kryt.

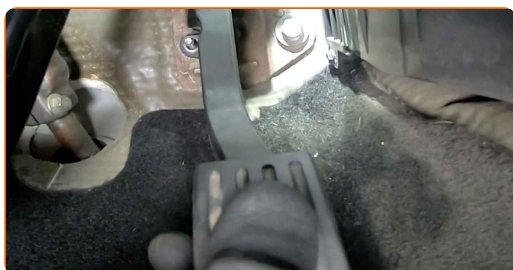
4 Odskrutkujte upevnenie plynového pedála a dajte ho nabok. Použite nástavec č.10. Použite ráčňový kľúč.



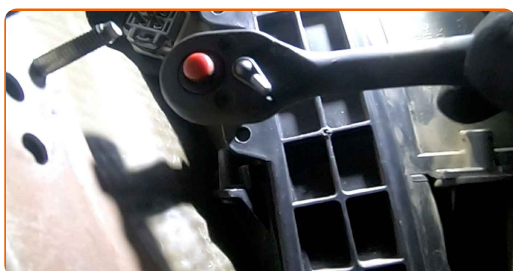
5 Odpojte konektor plynového pedála.



6 Odstráňte plynový pedál.



7 Odskrutkujte upevňovacie prvky krytu puzdra kabínového filtra. Použite nástavec č.8. Použite ráčňový kľúč.



8

Odstráňte kryt uloženia kabínového filtra.



AUTODOC odporúča:

- Výmena: peľového filtra – FORD FOCUS II Kabriolet. Pri odstraňovaní súčiastky nepoužívajte príliš veľkú silu, pretože by sa mohla poškodiť.

9

Odstráňte kabínový filter.



Výmena: peľového filtra – FORD FOCUS II Kabriolet. AUTODOC odporúča:

- Nepokúšajte sa čistiť alebo opätovne používať starý filter – zníži to kvalitu čistenia vzduchu vo vnútri auta.

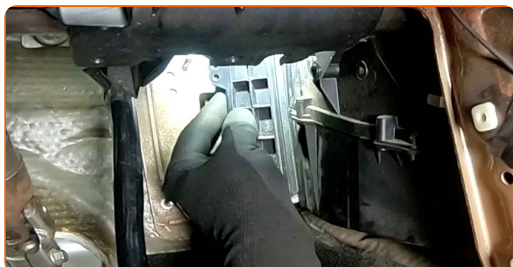
10 Nainštalujte kabínový filter do svojho montážneho miesta.



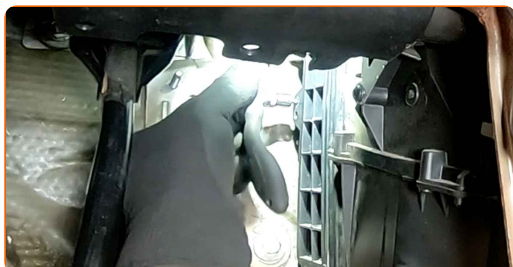
Výmena: peľového filtra – FORD FOCUS II Kabriolet. Odporúčajú odborníci z AUTODOC:

- Skontrolujte správne umiestnenie filtračného prvku. Neohýbajte ho.
- Dbajte na šípku na filtri ukazujúcu smer prúdenia vzduchu.
- FORD FOCUS II Kabriolet – Je dôležité používať iba kvalitné filtre.

11 Nainštalujte kryt uloženia kabínového filtra.



12 Zaskrutkujte upevňovacie prvky krytu puzdra kabínového filtra. Použite nástavec č.8. Použite ráčňový kľúč.



13 Pripojte konektor plynového pedála.



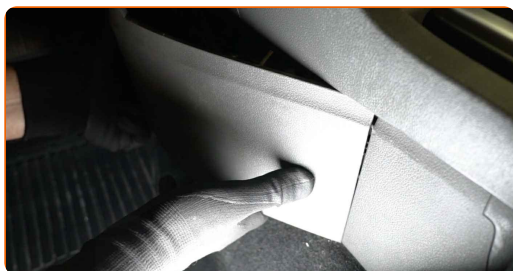
14 Znova nainštalujte plynový pedál.



15 Vráťte plynový pedál do svojej pôvodnej polohy a zaskrutkujte jeho upevnenie. Použite nástavec č.10. Použite ráčňový kľúč.

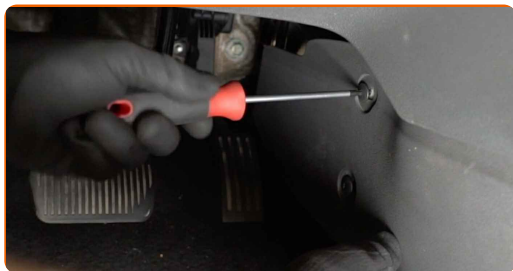


16 Nainštalujte bočný plastový panel.



17

Zaskrutkujte upevňovacie prvky bočného plastového ozdobného panela. Použite hviezdicový Torx T20.



18

Znova nainštalujte krytky na upevňovacie prvky plastového bočného panela.

19

Zapnite zapaľovanie.

20

Zapnite systém klimatizácie. Je potrebné sa uistiť, že komponenty pracujú správne.

21

Vypnite zapaľovanie.

VÝBORNE! 

ZOBRAZIŤ VIAC TUTORIÁLOV

AUTODOC – NÁHRADNÉ DIELY NAJVYŠŠEJ KVALITY ZA VÝBORNÚ CENU, A TO VŠETKO ONLINE

AUTODOC MOBILNÁ APLIKÁCIA: ZACHYŤTE SKVELÉ AKCIE PRI POHODLNOM NAKUPOVANÍ



+ AUTODOC

GET IT ON  **Google Play**

 **Download on the App Store**

Download

OBROVSKÝ VÝBER NÁHRADNÝCH DIELOV PRE VAŠE AUTO

FILTER VNÚTORNÉHO PRIESTORU: ŠIROKÝ VÝBER

(i) VYHLÁSENIE O ODMIETNUTÍ ZODPOVEDNOSTI:

Dokument obsahuje iba všeobecné odporúčania, ktoré pre vás môžu byť užitočné pri svojpomocnej oprave vášho auta alebo pri výmene niektorých dielov. AUTODOC nezodpovedá za poškodenie, zranenie alebo za škodu na majetku, spôsobenú opravou alebo výmenou dielov následkom nesprávneho použitia alebo nesprávneho pochopenia uvedených informácií.

AUTODOC neberie zodpovednosť za žiadne možné chyby alebo nejasnosti uvedené v tomto návode. Uvedené informácie majú iba informatívny charakter a nie je možné ich zameniť s radami od odborníkov.

AUTODOC neberie zodpovednosť za nesprávne alebo rizikové používanie vybavenia, náradia alebo náhradných dielov. AUTODOC odporúča byť pri výmene alebo oprave opatrný a prísne dodržiavať všetky bezpečnostné pravidlá. Pamätajte si: používanie dielov nízkej kvality nezaručí vášmu autu dostatočnú mieru bezpečnosti na cestách.

© Copyright 2023 – Všetok obsah na tejto stránke, a najmä texty, fotografie a grafika, je chránený zákonom o autorských právach. Všetky práva, vrátane práva na kopírovanie, zverenie tretím stranám, práva na úpravu a preklad, vlastní spoločnosť AUTODOC SE.