

# **AUTODOC CLUB**

Ako vymeniť vonkajšie  
spätné zrkadlo na **FORD**  
**FOCUS limuzina (DFW)** –  
návod na výmenu

## PODOBNÝ VIDEO TUTORIÁL



Toto video ukazuje proces výmeny podobnej súčiastky na inom vozidle

### **Dôležité!**

Tento proces výmeny môžete použiť pre model:

FORD FOCUS limuzina (DFW) 1.4 16V, FORD FOCUS limuzina (DFW) 1.6 16V, FORD FOCUS limuzina (DFW) 1.8 16V, FORD FOCUS limuzina (DFW) 2.0 16V, FORD FOCUS limuzina (DFW) 1.8 Turbo DI / TDDi, FORD FOCUS limuzina (DFW) 1.8 TDCi

Postup sa môže mierne meniť podľa dizajnu auta.

Tento tutoriál bol vytvorený na základe procesu výmeny pre podobnú súčiastku na aute: FORD FOCUS (DAW, DBW) 1.8 TDCi

VÝMENA: VONKAJŠIE SPÄTNÉ ZRKADLO – FORD FOCUS LIMUZINA (DFW). POTREBNÉ NÁSTROJE:



- Sprej WD-40
- Sprej na elektroniku
- Momentový kľúč
- Nástavec č. 10
- Ráčňový kľúč
- Nástroj na odstránenie spony
- Nástroj na demontáž čalúnenia
- Chránič blatníka

**Kúpiť nástroje**

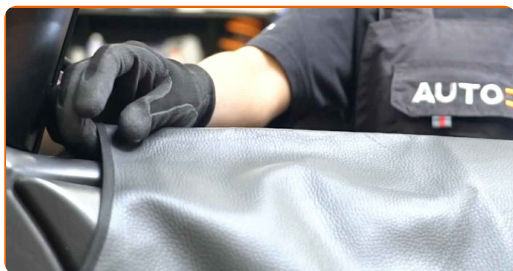
Výmena: vonkajšie spätné zrkadlo – FORD FOCUS limuzina (DFW). Odporúčajú odborníci z AUTODOC:

- Celý postup práce vykonajte pri vypnutom motore.

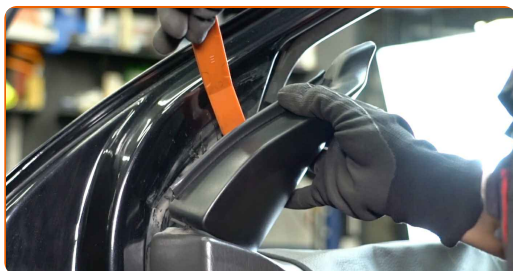
## VÝMENA: VONKAJŠIE SPÄTNÉ ZRKADLO – FORD FOCUS LIMUZINA (DFW). ODPORÚČANÝ POSTUP KROKOV:

**1** Otvorte dvere auta.

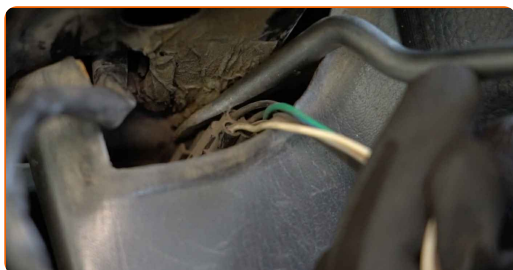
**2** Na ochranu laku a farby a plastových prvkov auta použite ochranné kryty na blatníky.



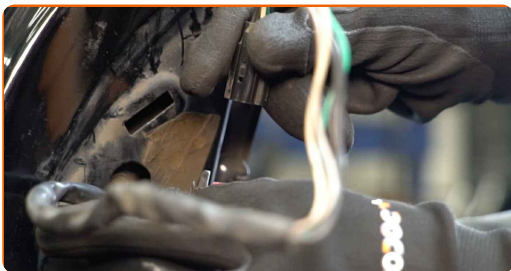
**3** Odstráňte kryt spätného zrkadla. Použite plastový nástroj na demontáž čalúnenia.



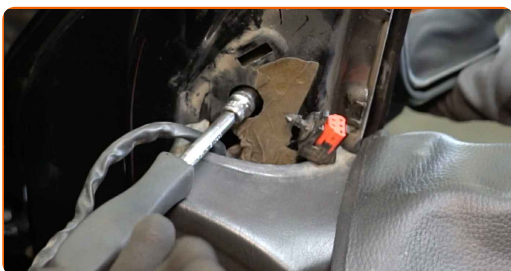
**4** Odpojte vodiče spätného zrkadla. Použite nástroj na odstránenie spony.



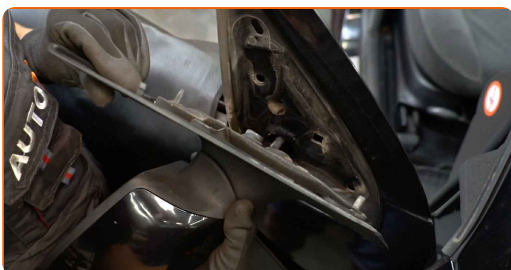
**5** Odpojte konektor na nastavenie zrkadla od dverí.



**6** Odstráňte skrutky spätného zrkadla. Použite nástavec č.10. Použite ráčňový kľúč.



**7** Odstráňte spätné zrkadlo.



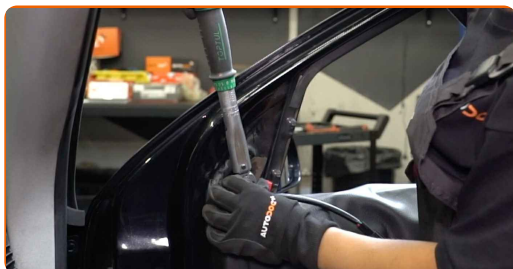
**8** Vyčistite montážnu pozíciu bočného spätného zrkadla. Použite sprej WD-40.



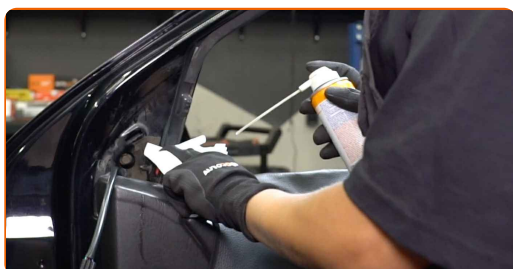
**9** Nainštalujte nové spätné zrkadlo.



- 10** Utiahnite skrutky spätného zrkadla. Použite nástavec č.10. Použite momentový kľúč. Utiahnite ju krútiacim momentom 8 Nm.



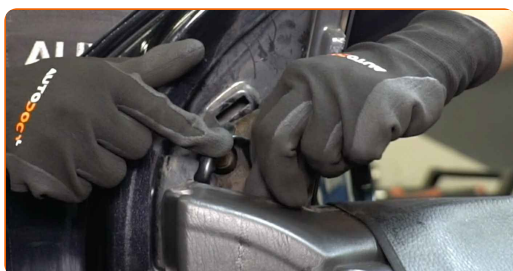
- 11** Natrite konektor spínača elektrického zrkadla. Použite dielektrické mazivo.



- 12** Pripevnite konektor na nastavenie zrkadla k dverám.



- 13** Zapojte vodiče spätného zrkadla.

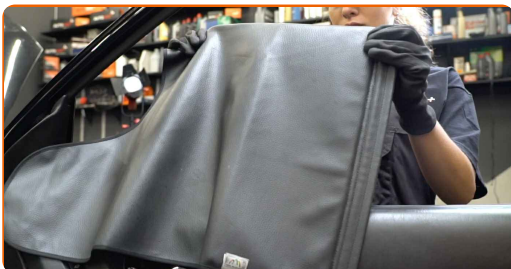


- 14** Nainštalujte kryt spätného zrkadla.



15

Odstráňte ochranný kryt blatníka.



16

Zatvorte dvere auta.

17

Zapnite zapaľovanie. Je potrebné sa uistiť, že komponenty pracujú správne.

18

Vypnite zapaľovanie.

**VÝBORNE!** **ZOBRAZIŤ VIAC TUTORIÁLOV**

# AUTODOC – NÁHRADNÉ DIELY NAJVYŠŠEJ KVALITY ZA VÝBORNÚ CENU, A TO VŠETKO ONLINE

**AUTODOC MOBILNÁ APLIKÁCIA: ZACHYŤTE SKVELÉ AKCIE PRI POHODLNOM NAKUPOVANÍ**



**+ AUTODOC**

GET IT ON  **Google Play**

 **Download on the App Store**

**Download**

**OBROVSKÝ VÝBER NÁHRADNÝCH DIELOV PRE VAŠE AUTO**

**VONKAJŠIE SPÄTNÉ ZRKADLO: ŠIROKÝ VÝBER**

## **(i) VYHLÁSENIE O ODMIETNUTÍ ZODPOVEDNOSTI:**

Dokument obsahuje iba všeobecné odporúčania, ktoré pre vás môžu byť užitočné pri svojpomocnej oprave vášho auta alebo pri výmene niektorých dielov. AUTODOC nezodpovedá za poškodenie, zranenie alebo za škodu na majetku, spôsobenú opravou alebo výmenou dielov následkom nesprávneho použitia alebo nesprávneho pochopenia uvedených informácií.

AUTODOC neberie zodpovednosť za žiadne možné chyby alebo nejasnosti uvedené v tomto návode. Uvedené informácie majú iba informatívny charakter a nie je možné ich zameniť s radami od odborníkov.

AUTODOC neberie zodpovednosť za nesprávne alebo rizikové používanie vybavenia, náradia alebo náhradných dielov. AUTODOC odporúča byť pri výmene alebo oprave opatrný a prísne dodržiavať všetky bezpečnostné pravidlá. Pamätajte si: používanie dielov nízkej kvality nezaručí vášmu autu dostatočnú mieru bezpečnosti na cestách.

© Copyright 2022 – Všetok obsah na tejto stránke, a najmä texty, fotografie a grafika, je chránený zákonom o autorských právach. Všetky práva, vrátane práva na kopírovanie, zverenie tretím stranám, práva na úpravu a preklad, vlastní spoločnosť AUTODOC GmbH.