



Ako vymeniť vonkajšie
spätné zrkadlo na **FORD**
KUGA I – návod na
výmenu

PODOBNÝ VIDEO TUTORIÁL



Toto video ukazuje proces výmeny podobnej súčiastky na inom vozidle

Dôležité!

Tento proces výmeny môžete použiť pre model:

FORD KUGA I 2.0 TDCi, FORD KUGA I 2.0 TDCi 4x4, FORD KUGA I 2.5 4x4

Postup sa môže mierne meniť podľa dizajnu auta.

Tento tutoriál bol vytvorený na základe procesu výmeny pre podobnú súčiastku na aute: FORD Focus II Sedan (DB_, FCH, DH) 1.6 TDCi

VÝMENA: VONKAJŠIE SPÄTNÉ ZRKADLO – FORD KUGA
I. POTREBNÉ NÁSTROJE:



- Momentový kľúč
- Nástavec č. 10
- Hviezdicový nástavec Torx T25
- Ráčňový kľúč
- Nástroj na demontáž čalúnenia
- Chránič blatníka

Kúpiť nástroje

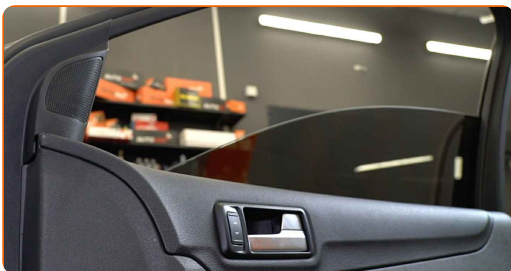
Výmena: vonkajšie spätné zrkadlo – FORD KUGA I. AUTODOC odporúča:

- Celý postup práce vykonajte pri vypnutom motore.

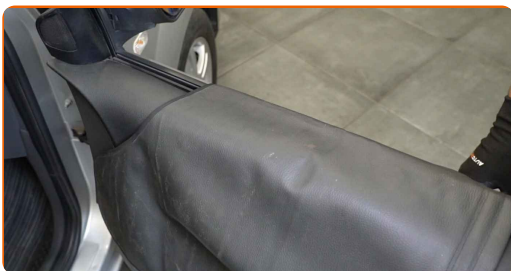
VÝMENA: VONKAJŠIE SPÄTNÉ ZRKADLO – FORD KUGA I. ODPORÚČANÝ POSTUP KROKOV:

1 Otvorte dvere auta.

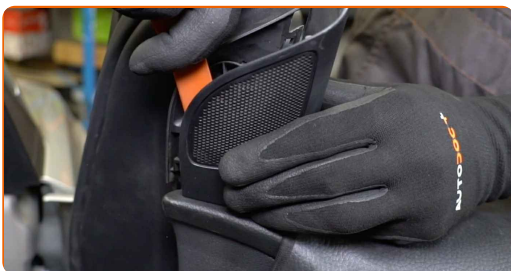
2 Sklo okna dajte dolu.



3 Na ochranu laku a farby a plastových prvkov auta použite ochranné kryty na blatníky.

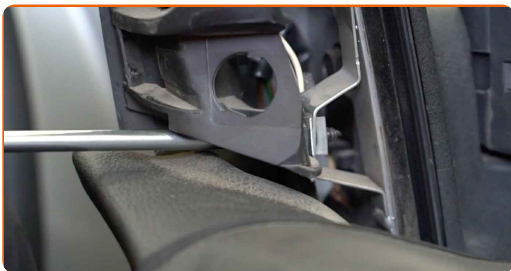


4 Odstráňte kryt spätného zrkadla. Použite plastový nástroj na demontáž čalúnenia.



5

Odskrutkujte upevňovacie prvky ozdobného panela spätného zrkadla. Použite hviezdicový Torx T25.



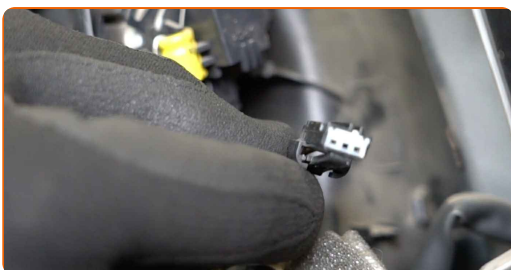
6

Odpojte ozdobný panel bočného spätného zrkadla. Použite plastový nástroj na demontáž čalúnenia.



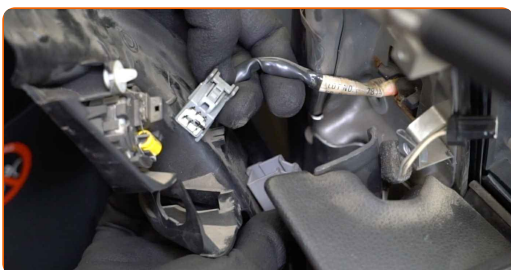
7

Odpojte konektor reproduktora.



8

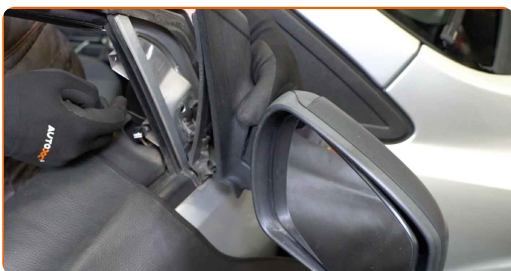
Odpojte konektor na nastavenie zrkadla od dverí.



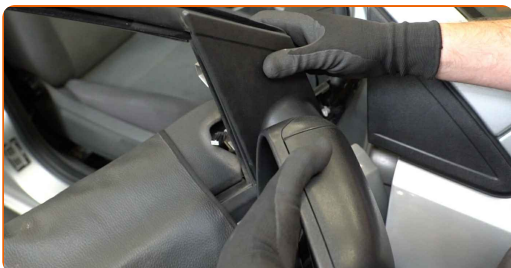
9 Odstráňte skrutky spätného zrkadla. Použite hviezdicový Torx T25. Použite nástavec č.10. Použite ráčňový kľúč.



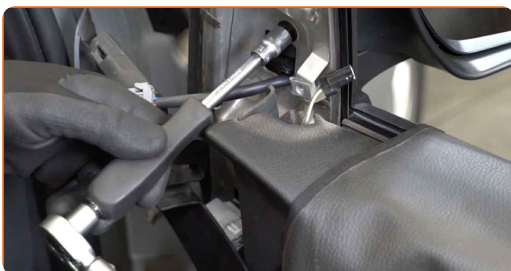
10 Odstráňte spätné zrkadlo.



11 Nainštalujte nové spätné zrkadlo.



12 Utiahnite skrutky spätného zrkadla. Použite hviezdicový Torx T25. Použite nástavec č.10. Použite momentový kľúč. Utiahnite ju krútiacim momentom 5 Nm.



13 Pripevnite konektor na nastavenie zrkadla k dverám.



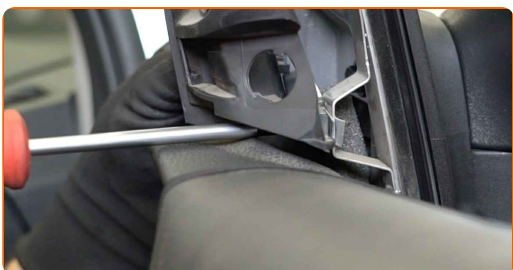
14 Pripojte konektor reproduktora.



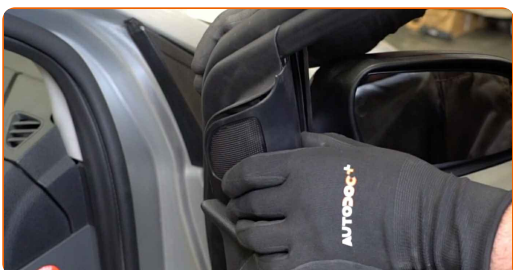
15 Pripojte ozdobný panel bočného spätného zrkadla.



16 Zaskrutkujte upevňovacie prvky ozdobného panela spätného zrkadla. Použite hviezdicový Torx T25.



17 Nainštalujte kryt spätného zrkadla.



18 Odstráňte ochranný kryt blatníka.



19

Zapnite zapaľovanie. Je potrebné sa uistiť, že komponenty pracujú správne.



20

Vypnite zapaľovanie.

21

Zatvorte dvere auta.

VÝBORNE! 

ZOBRAZIŤ VIAC TUTORIÁLOV

AUTODOC – NÁHRADNÉ DIELY NAJVYŠŠEJ KVALITY ZA VÝBORNÚ CENU, A TO VŠETKO ONLINE

AUTODOC MOBILNÁ APLIKÁCIA: ZACHYŤTE SKVELÉ AKCIE PRI POHODLNO M NAKUPOVANÍ



+ AUTODOC

GET IT ON  **Google Play**

 **Download on the App Store**

Download

OBROVSKÝ VÝBER NÁHRADNÝCH DIELOV PRE VAŠE AUTO

VONKAJŽIE SPÄTNÉ ZRKADLO: ŠIROKÝ VÝBER

(i) VYHLÁSENIE O ODMIETNUTÍ ZODPOVEDNOSTI:

Dokument obsahuje iba všeobecné odporúčania, ktoré pre vás môžu byť užitočné pri svojpomocnej opravě vášho auta alebo pri výmene niektorých dielov. AUTODOC nezodpovedá za poškodenie, zranenie alebo za škodu na majetku, spôsobenú opravou alebo výmenou dielov následkom nesprávneho použitia alebo nesprávneho pochopenia uvedených informácií.

AUTODOC neberie zodpovednosť za žiadne možné chyby alebo nejasnosti uvedené v tomto návode. Uvedené informácie majú iba informatívny charakter a nie je možné ich zameniť s radami od odborníkov.

AUTODOC neberie zodpovednosť za nesprávne alebo rizikové používanie vybavenia, náradia alebo náhradných dielov. AUTODOC odporúča byť pri výmene alebo opravě opatrný a prísne dodržiavať všetky bezpečnostné pravidlá. Pamätajte si: používanie dielov nízkej kvality nezaručí vášmu autu dostatočnú mieru bezpečnosti na cestách.

© Copyright 2023 – Všetok obsah na tejto stránke, a najmä texty, fotografie a grafika, je chránený zákonom o autorských právach. Všetky práva, vrátane práva na kopírovanie, zverenie tretím stranám, práva na úpravu a preklad, vlastní spoločnosť AUTODOC SE.