



Ako vymeniť palivový
filter na **FORD MONDEO**
III (B5Y) – návod na
výmenu

PODOBNÝ VIDEO TUTORIÁL



Toto video ukazuje proces výmeny podobnej súčiastky na inom vozidle

Dôležité!

Tento proces výmeny môžete použiť pre model:

FORD MONDEO III (B5Y) 1.8 16V, FORD MONDEO III (B5Y) 2.0 16V, FORD MONDEO III (B5Y) 2.5 V6 24V, FORD MONDEO III (B5Y) ST220, FORD MONDEO III (B5Y) 1.8 SCi, FORD MONDEO III (B5Y) 3.0 V6 24V

Postup sa môže mierne meniť podľa dizajnu auta.

Tento tutoriál bol vytvorený na základe procesu výmeny pre podobnú súčiastku na aute: FORD MONDEO III limuzina (B4Y) 2.0 16V

VÝMENA: PALIVOVÉHO FILTRA – FORD MONDEO III (B5Y). ZOZNAM POTREBNÝCH NÁSTROJOV:



- Drôtená kefa
- Nylonová čistiaca kefa
- Sprej WD-40
- Univerzálny čistiaci sprej
- Nástavec č. 8
- Nástavec č. 10
- Nádržka na kvapalinu
- Ráčňový kľúč

Kúpiť nástroje

Výmena: palivového filtra – FORD MONDEO III (B5Y). Odporúčajú odborníci z AUTODOC:

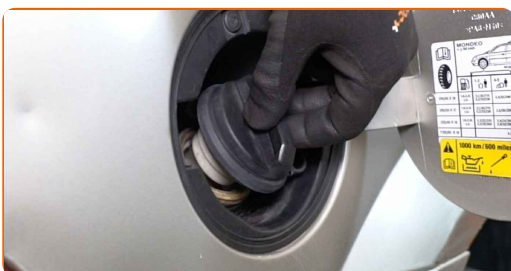
- Zaisťte adekvátnu ventiláciu na pracovisku. Výpary z paliva sú jedovaté.
- Celý postup práce vykonajte pri vypnutom motore.

**VÝMENA: PALIVOVÉHO FILTRA – FORD MONDEO III (B5Y).
POSTUPUJTE PODĽA NASLEDOVNÉHO PROCESU:**

1 Otvorte kryt palivovej nádrže.

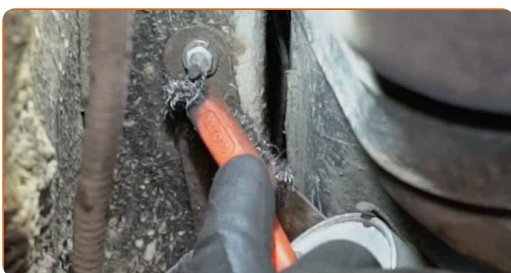


2 Odskrutkujte plniace hrdlo palivovej nádrže.

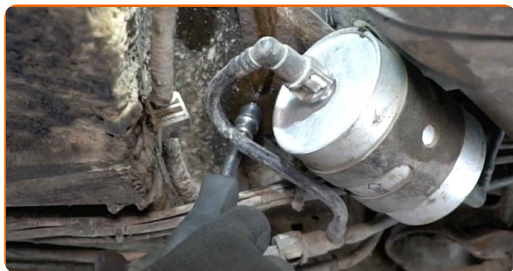


3 Zdvihnite auto pomocou zdviháka alebo ho umiestnite nad montážnu jamu.

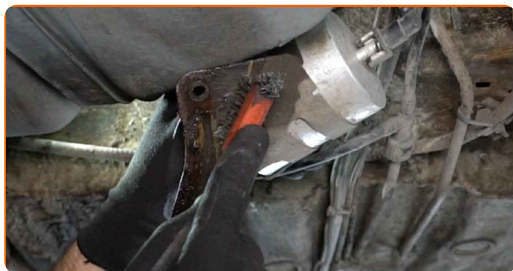
4 Vyčistite montážnu svorku palivového filtra. Použite drôtenú kefu. Použite sprej WD-40.



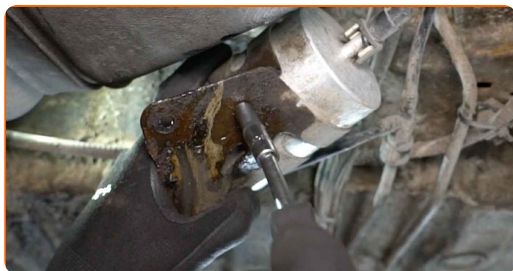
5 Odskrutkujte upevňovacie skrutky držiaka palivového filtra. Použite nástavec č.10. Použite ráčňový kľúč.



6 Vyčistite montážnu svorku palivového filtra. Použite drôtenú kefu. Použite sprej WD-40.



7 Odskrutkujte držiak palivového filtra. Použite nástavec č.8. Použite ráčňový kľúč.

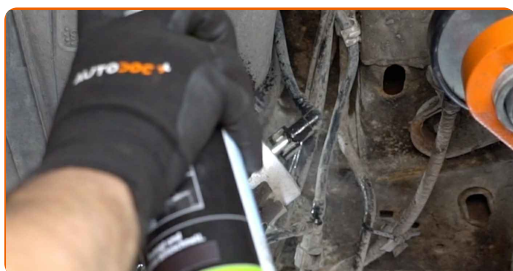


8 Odstráňte upevňovaciu svorku palivového filtra.

9 Pripravte si nádobu na kvapaliny.



- 10** Vyčistite upevňovacie prvky hadičiek na dodávku paliva. Použite nylonovú čistiacu kefu. Použite viacúčelový čistiaci sprej.



- 11** Odpojte prírodné palivové hadičky od palivového filtra.



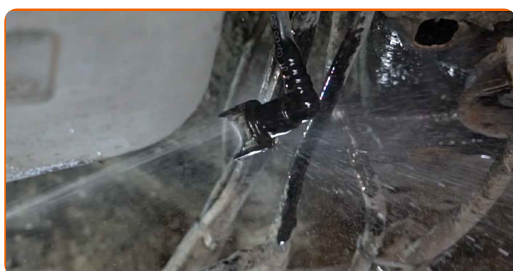
- 12** Odstráňte palivový filter.



Výmena: palivového filtra – FORD MONDEO III (B5Y). Odporúčajú odborníci z AUTODOC:

- Pracujte opatrne! Z krytu filtra a z hadičiek môže unikať palivo.

- 13** Vyčistite palivové potrubie. Použite viacúčelový čistiaci sprej.



14

Nainštalujte nový palivový filter.

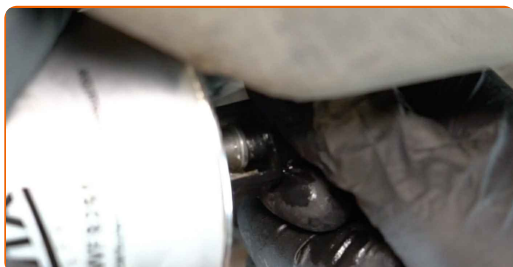


Výmena: palivového filtra – FORD MONDEO III (B5Y). AUTODOC odporúča:

- Pamätajte, že je potrebné nezameniť prívod a odvod filtra. Šípky znázorňujú smer toku paliva.
- Počas inštalácie zabráňte vniknutiu prachu a špiny do krytu palivového filtra.
- Pozor! Používajte kvalitné filtre – FORD MONDEO III (B5Y).

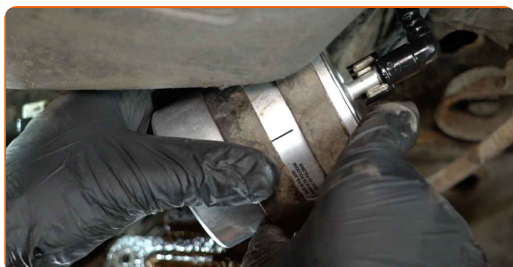
15

Nainštalujte palivové potrubie.



16

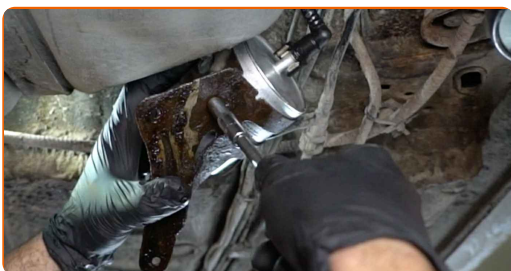
Nainštalujte upevňovaciu svorku palivového filtra.



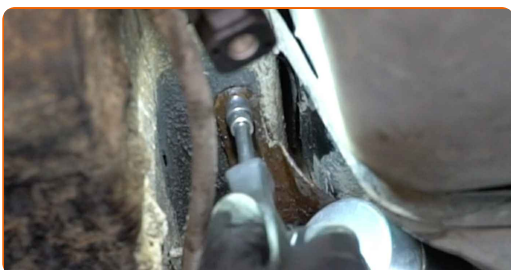
17 Nainštalujte palivové potrubie.



18 Zaskrutkujte montážnu svorku palivového filtra. Použite nástavec č.8. Použite ráčňový kľúč.



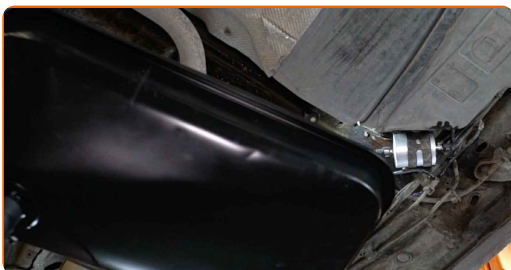
19 Zaskrutkujte upevňovacie skrutky držiaka palivového filtra. Použite nástavec č.10. Použite ráčňový kľúč.



20 Vyčistite palivový filter. Použite viacúčelový čistiaci sprej.



21 Nádobu na kvapalinu odstráňte spod palivového filtra.



22 Dajte auto na zem.

23 Utiahnite plniace hrdlo palivovej nádrže.



24 Zatvorte kryt palivovej nádrže.



Výmena: palivového filtra – FORD MONDEO III (B5Y). Tip od odborníkov z AUTODOC:

- Pred začatím niekoľkokrát zapnite a vypnite zapalovanie. Je to potrebné urobiť na aktivovanie palivového čerpadla, aby začalo čerpať palivo cez palivový systém.

25 Motor nechajte niekoľko minút bežať. Je potrebné sa uistiť, že komponenty pracujú správne.

26 Vypnite motor.

VÝBORNE! 

ZOBRAZIŤ VIAC TUTORIÁLOV

AUTODOC – NÁHRADNÉ DIELY NAJVYŠŠEJ KVALITY ZA VÝBORNÚ CENU, A TO VŠETKO ONLINE

**AUTODOC MOBILNÁ APLIKÁCIA: ZACHYŤTE SKVELÉ AKCIE PRI
POHODLNOM NAKUPOVANÍ**



+ AUTODOC

GET IT ON
Google Play

Download on the
App Store

Download

OBROVSKÝ VÝBER NÁHRADNÝCH DIELOV PRE VAŠE AUTO

PALIVOVÝ FILTER: ŠIROKÝ VÝBER

i **VYHLÁSENIE O ODMIETNUTÍ ZODPOVEDNOSTI:**

Dokument obsahuje iba všeobecné odporúčania, ktoré pre vás môžu byť užitočné pri svojpomocnej oprave vášho auta alebo pri výmene niektorých dielov. AUTODOC nezodpovedá za poškodenie, zranenie alebo za škodu na majetku, spôsobenú opravou alebo výmenou dielov následkom nesprávneho použitia alebo nesprávneho pochopenia uvedených informácií.

AUTODOC neberie zodpovednosť za žiadne možné chyby alebo nejasnosti uvedené v tomto návode. Uvedené informácie majú iba informatívny charakter a nie je možné ich zameniť s radami od odborníkov.

AUTODOC neberie zodpovednosť za nesprávne alebo rizikové používanie vybavenia, náradia alebo náhradných dielov. AUTODOC odporúča byť pri výmene alebo oprave opatrný a prísne dodržiavať všetky bezpečnostné pravidlá. Pamätajte si: používanie dielov nízkej kvality nezaručí vášmu autu dostatočnú mieru bezpečnosti na cestách.

© Copyright 2023 – Všetok obsah na tejto stránke, a najmä texty, fotografie a grafika, je chránený zákonom o autorských právach. Všetky práva, vrátane práva na kopírovanie, zverenie tretím stranám, práva na úpravu a preklad, vlastní spoločnosť AUTODOC SE.