



Ako vymeniť predné
brzdové kotúče na **FORD
Sierra Mk2 Estate (BNG)**
– návod na výmenu

PODOBNÝ VIDEO TUTORIÁL



Toto video ukazuje proces výmeny podobnej súčiastky na inom vozidle

Dôležité!

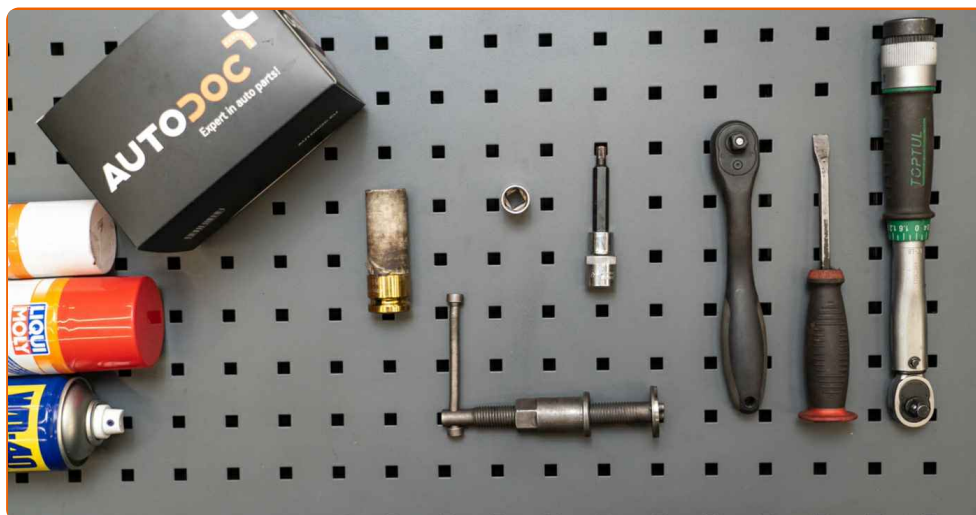
Tento proces výmeny môžete použiť pre model:

FORD Sierra Mk2 Estate (BNG) 1.8, FORD Sierra Mk2 Estate (BNG) 2.0 i

Postup sa môže mierne meniť podľa dizajnu auta.

Tento tutoriál bol vytvorený na základe procesu výmeny pre podobnú súčiastku na aute: FORD Fiesta Mk5 Hatchback (JH1, JD1, JH3, JD3) 1.4 16V

VÝMENA: BRZDOVÝCH KOTÚČOV – FORD SIERRA MK2
ESTATE (BNG). POTREBNÉ NÁSTROJE:



- Drôtená kefa
- Sprej WD-40
- Čistič brzd
- Medené mazivo
- HEX nástavec č. H7
- Nástavec č. 13
- Úderová rázová hlavica na matice kolies č.19
- Ráčňový kľúč
- Momentový kľúč
- Prípravok na zatlačenie brzdových piestov
- Vratidlo
- Páčidlo
- Klin pod koleso auta

Kúpiť nástroje

Výmena: brzdových kotúčov – FORD Sierra Mk2 Estate (BNG). Odporúčajú odborníci z AUTODOC:

- Vymeňte brzdové kotúče na aute FORD Sierra Mk2 Estate (BNG) v kompletnom sete na každej náprave, bez ohľadu na stav jednotlivých komponentov. Zaručí to rovnomerné brzdenie.
- Proces výmeny je rovnaký pre oba brzdové kotúče na rovnakej náprave.
- Pri výmene brzdových kotúčov vždy vymeňte aj brzdové platničky.
- Celý postup práce vykonajte pri vypnutom motore.

VÝMENA: BRZDOVÝCH KOTÚČOV – FORD SIERRA MK2 ESTATE (BNG). VYKONAJTE NASLEDUJÚCE KROKY:

1

Otvorte kapotu. Odskrutkujte uzáver nádržky brzdovej kvapaliny.



2

Kolesá auta zaistíte pomocou klinov.



3

Uvoľnite upevňovacie skrutky kolesa. Použite rázový nástavec na koleso č. 19.



4

Zodvihnite prednú časť vozidla a zaistite vozidlo na podperách.

5

Odskrutkujte skrutky kolies.



Výmena: brzdových kotúčov – FORD Sierra Mk2 Estate (BNG). AUTODOC odporúča:

- Aby ste sa vyhli zraneniu, pri odskrutkovaní skrutiek držte koleso.

6

Odstráňte koleso.



7 Rozšírite brzdové platničky. Použite páčidlo.



8 Odstráňte krytky prachového puzdra vodiacich závlačiek brzdového strmeňa. Použite páčidlo.



9 Odskrutkujte upevnenie brzdového strmeňa. Použite imbusový kľúč č. H7. Použite ráčňový kľúč.



10 Odpojte zádržnú pružinu brzdového strmeňa. Použite páčidlo.



11 Odstráňte brzdový strmeň.

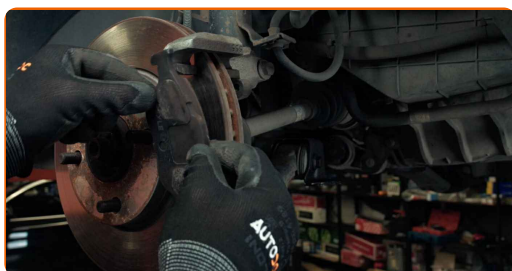


Výmena: brzdových kotúčov – FORD Sierra Mk2 Estate (BNG). Profesionáli odporúčajú:

- Priviažte strmeň k zaveseniu kolies alebo ku karosérii drôtikom bez odpojenia od brzdovej hadičky, aby sa predišlo strate tlaku v brzdovom systéme.
- Uistite sa, že brzdový strmeň nevisí na brzdovej hadičke.
- Po odstránení brzdového strmeňa nestláčajte brzdový pedál. Vypadol by totiž piest z brzdového valca, vyliala by sa brzdová kvapalina a systém by stratil tlak.
- Skontrolujte držiak brzdového strmeňa, vodiace závlačky brzdového strmeňa a puzdrá. Vyčistite ich. Ak je to potrebné, vymeňte ich.

12

Odstráňte brzdové platničky.



13

Vyčistite upevňovacie prvky držiaka brzdového strmeňa. Použite drôtenú kefu. Použite sprej WD-40.



14

Odskrutkujte upevnenie svorky brzdového strmeňa. Použite nástavec č.13. Použite vratidlo. Použite ráčňový kľúč.



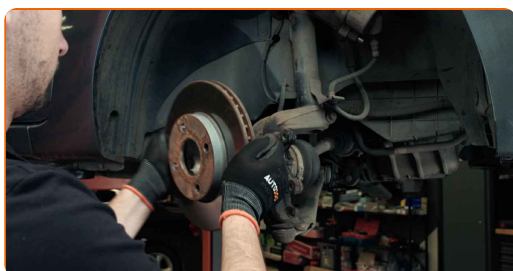
15

Odstráňte svorku strmeňa.



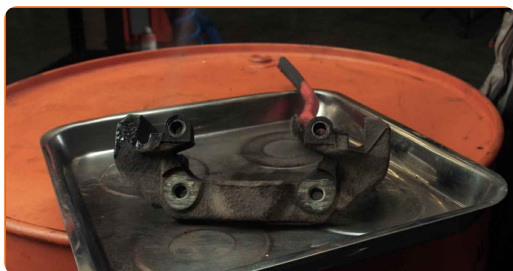
16

Odstráňte brzdový kotúč.



17

Očistite brzdový strmeň od prachu a špiny. Použite drôtenú kefu. Použite čistič brzd.



AUTODOC odporúča:

- Výmena: brzdových kotúčov – FORD Sierra Mk2 Estate (BNG). Po aplikovaní spreja niekoľko minút počkajte.

18

Vyčistite náboj. Použijte drôtenú kefu. Natrite kontaktný povrch. Použijte medené mazivo.



19

Nainštalujte brzdový kotúč.



20

Nainštalujte svorku brzdového strmeňa.



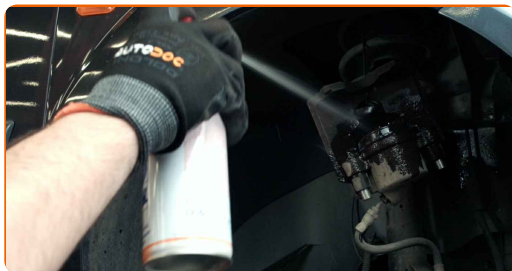
21

Upevnite svorku brzdového strmeňa. Použite nástavec č.13. Použite momentový kľúč. Utiahnite ju krútiacim momentom 70 Nm.



22

Natrite piest brzdového strmeňa. Použite čistič brzd.



Výmena: brzdových kotúčov – FORD Sierra Mk2 Estate (BNG). Tip od AUTODOC:

- Po aplikácii spreja počkajte niekoľko minút.

23

Zatlačte piest brzdového strmeňa. Použite prípravok na zatlačenie brzdových piestov.



24

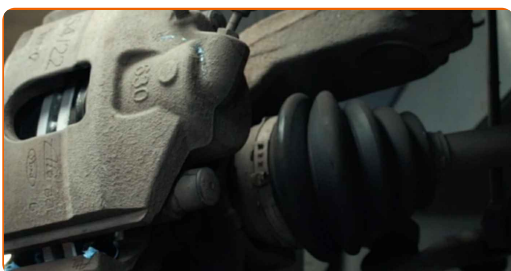
Nainštalujte brzdové platničky.



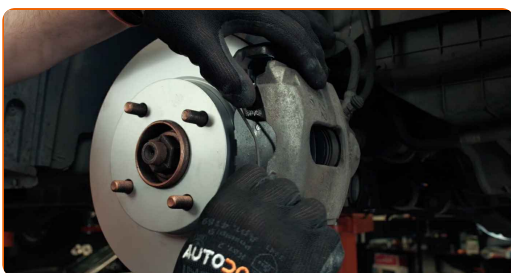
- 25 Nainštalujte brzdový strmeň a upevnite ho. Použite imbusový kľúč č. H7. Použite momentový kľúč. Utiahnite ju krútiacim momentom 30 Nm.



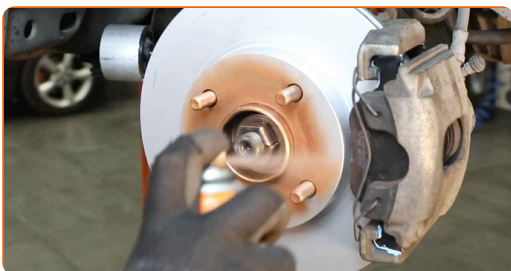
- 26 Nainštalujte krytky prachového puzdra vodiacich závlačiek brzdového strmeňa.



- 27 Nainštalujte zádržnú pružinu brzdového strmeňa.



- 28 Natrite povrch, kde je brzdový kotúč v kontakte s ráfikom kolesa. Použite medené mazivo.



- 29 Vyčistite povrch brzdového kotúča. Použite čistič brzd.



Výmena: brzdových kotúčov – FORD Sierra Mk2 Estate (BNG). Tip od odborníkov z AUTODOC:

- Po aplikácii spreja počkajte niekoľko minút.

30

Nainštalujte koleso.



AUTODOC odporúča:

- Dôležité! Pri zaskrutkovaní upevňovacích skrutiek držte koleso. FORD Sierra Mk2 Estate (BNG)

31

Zaskrutkujte skrutky kolies. Použite rázový nástavec na koleso č. 19.



32

Dajte auto dolu a skrutkujte skrutky v križovom poradí. Použite rázový nástavec na koleso č. 19. Použite momentový kľúč. Utiahnite ju krútiacim momentom 95 Nm.



Výmena: brzdových kotúčov – FORD Sierra Mk2 Estate (BNG). AUTODOC odporúča:

- Skontrolujte stav a hladinu brzdovej kvapaliny v expanznej nádrži a ak je to potrebné, doplňte ju.

33

Utiahnite uzáver nádržky brzdovej kvapaliny. Zatvorte kapotu.



AUTODOC odporúča:

- FORD Sierra Mk2 Estate (BNG) – Niekoľkokrát zatlačte brzdový pedál pri vypnutom motore, kým nebudete cítiť, že začne tvoriť odpor.

34

Odstráňte zdviháky a kliny.



VÝBORNE! 

ZOBRAZIŤ VIAC TUTORIÁLOV

AUTODOC – NÁHRADNÉ DIELY NAJVYŠŠEJ KVALITY ZA VÝBORNÚ CENU, A TO VŠETKO ONLINE

AUTODOC MOBILNÁ APLIKÁCIA: ZACHYŤTE SKVELÉ AKCIE PRI
POHODLNOM NAKUPOVANÍ

AUTODOC

GET IT ON
Google Play

Download on the
App Store

Download

OBROVSKÝ VÝBER NÁHRADNÝCH DIELOV PRE VAŠE AUTO

BRZDOVÉ KOTÚČE: ŠIROKÝ VÝBER

(i) VYHLÁSENIE O ODMIETNUTÍ ZODPOVEDNOSTI:

Dokument obsahuje iba všeobecné odporúčania, ktoré pre vás môžu byť užitočné pri svojpomocnej oprave vášho auta alebo pri výmene niektorých dielov. AUTODOC nezodpovedá za poškodenie, zranenie alebo za škodu na majetku, spôsobenú opravou alebo výmenou dielov následkom nesprávneho použitia alebo nesprávneho pochopenia uvedených informácií.

AUTODOC neberie zodpovednosť za žiadne možné chyby alebo nejasnosti uvedené v tomto návode. Uvedené informácie majú iba informatívny charakter a nie je možné ich zameniť s radami od odborníkov.

AUTODOC neberie zodpovednosť za nesprávne alebo rizikové používanie vybavenia, náradia alebo náhradných dielov. AUTODOC odporúča byť pri výmene alebo oprave opatrný a prísne dodržiavať všetky bezpečnostné pravidlá. Pamätajte si: používanie dielov nízkej kvality nezaručí vášmu autu dostatočnú mieru bezpečnosti na cestách.

© Copyright 2022 – Všetok obsah na tejto stránke, a najmä texty, fotografie a grafika, je chránený zákonom o autorských právach. Všetky práva, vrátane práva na kopírovanie, zverenie tretím stranám, práva na úpravu a preklad, vlastní spoločnosť AUTODOC GmbH.