



Ako vymeniť predné
brzdový strmeň na **FORD**
TRANSIT CONNECT
Kombi – návod na
výmenu

PODOBNÝ VIDEO TUTORIÁL



Toto video ukazuje proces výmeny podobnej súčiastky na inom vozidle

Dôležité!

Tento proces výmeny môžete použiť pre model:
FORD TRANSIT CONNECT Kombi 1.6 TDCi, FORD TRANSIT CONNECT Kombi 1.5 TDCi, FORD TRANSIT CONNECT Kombi 1.5 EcoBlue

Postup sa môže mierne meniť podľa dizajnu auta.

Tento tutoriál bol vytvorený na základe procesu výmeny pre podobnú súčiastku na aute: FORD MONDEO III Kombi (BWY) 1.8 16V

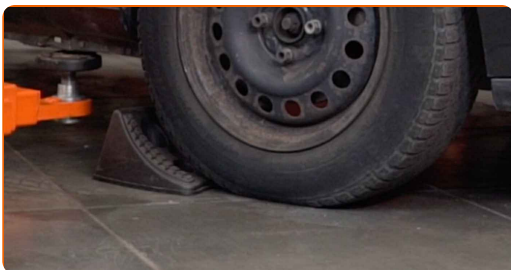
Výmena: brzdových strmenov – FORD TRANSIT CONNECT Kombi. Profesionáli odporúčajú:

- Proces výmeny je rovnaký pre ľavý a pravý brzdový strmeň na rovnakej náprave.
- Celý postup práce vykonajte pri vypnutom motore.

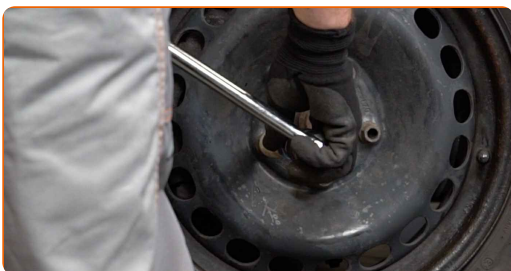
VÝMENU USKUTOČNITE V NASLEDUJÚCOM PORADÍ:

1 Otvorte kapotu. Odskrutkujte uzáver nádržky brzdovej kvapaliny.

2 Kolesá auta zaistíte pomocou klinov.



3 Uvoľnite upevňovacie skrutky kolesa. Použite rázový nástavec na koleso č. 19.



4 Zdvihnite prednú časť vozidla a zaistite vozidlo na podperách.

5 Odskrutkujte skrutky kolies.



AUTODOC odporúča:

- **Dôležité!** Pri odskrutkovaní upevňovacích skrutiek držte koleso. FORD TRANSIT CONNECT Kombi

6

Odstráňte koleso.



7

Odpojte zádržnú pružinu brzdového strmeňa. Použite plochý skrutkovač.



8

Odstráňte krytky prachového puzdra vodiacich závlačiek brzdového strmeňa. Použite plochý skrutkovač.



9

Vyčistite miesto, kde sa brzdová hadička spája so strmeňom, a miesto vodiacich závlačiek. Použite čistič brzd.



Výmena: brzdových strmenov – FORD TRANSIT CONNECT Kombi. AUTODOC odporúča:

- Po aplikácii spreja počkajte niekoľko minút.

10

Za použitia klieští na sponu brzdovej hadice vypojte sponu brzdovej hadice.



11

Uvoľnite upevnenie brzdovej hadičky. Použite kľúč na prevlečné matice #14.

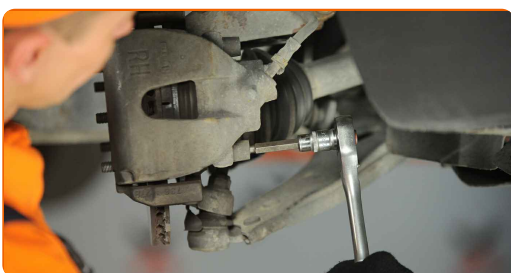


12

Vyčistite upevňovacie prvky brzdového strmeňa. Použite drôtenú kefu. Použite sprej WD-40.

13

Odskrutkujte upevnenie brzdového strmeňa. Použite imbusový kľúč č. H7. Použite ráčňový kľúč.

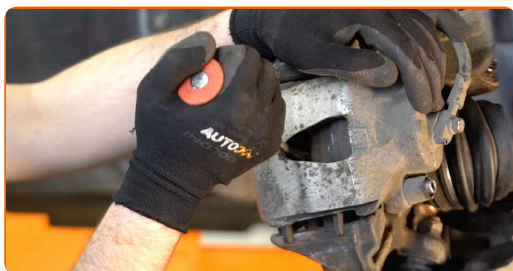


14

Odstraňte vodiace závlačky z brzdového strmeňa.

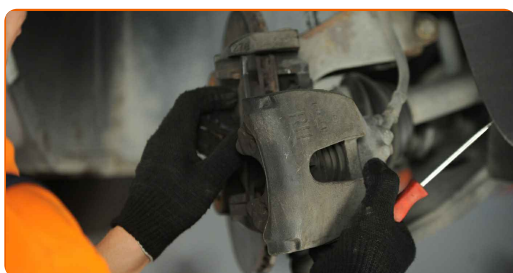
15

Rozšírte brzdové platničky. Použite páčidlo.



16

Odstráňte brzdový strmeň.



Výmena: brzdových strmenov – FORD TRANSIT CONNECT Kombi. Tip od odborníkov z AUTODOC:

- Pri výmene brzdového strmeňa sa odporúča skontrolovať možné poškodenie brzdových hadičiek, a ak je to potrebné, vymeniť ich za nové.
- Pri výmene brzdového strmeňa sa odporúča vymeniť kotúče, platničky, skontrolovať stav kotúčov a vymeniť ich, ak je to potrebné.
- Skontrolujte držiak brzdového strmeňa, vodiace závlačky brzdového strmeňa a puzdrá. Vyčistite ich. Ak je to potrebné, vymeňte ich.
- Po odstránení brzdového strmeňa nestláčajte brzdový pedál. Vypadol by totiž piest z brzdového valca, vyliala by sa brzdová kvapalina a systém by stratil tlak.

17 Odstráňte brzdové platničky.



18 Odskrutkujte prvky brzdovej hadičky od brzdového strmeňa. Použite kľúč na prevlečné matice #14.



19 Odpojte brzdovú hadičku.



20 Natrite brzdovú hadičku. Použite čistič brzd.



AUTODOC odporúča:

- Výmena: brzdových strmenov – FORD TRANSIT CONNECT Kombi. Po aplikovaní spreja niekoľko minút počkajte.

21

Nainštalujte a zafixujte brzdovú hadičku do nového strmeňa. Použite kľúč na prevlečné matice #14.



22

Odstráňte držiak brzdovej hadičky.



23

Očistite brzdový strmeň od prachu a špiny. Použite drôtenú kefu. Použite čistič brzd.

24

Nainštalujte brzdové platničky.



Výmena: brzdových strmenov – FORD TRANSIT CONNECT Kombi. Odporúčajú odborníci z AUTODOC:

- Ak chcete použiť staré brzdové platničky, vyčistite ich.

25 Nainštalujte brzdový strmeň a upevnite ho.



26 Očistíte vodiace závlačky brzdového strmeňa.



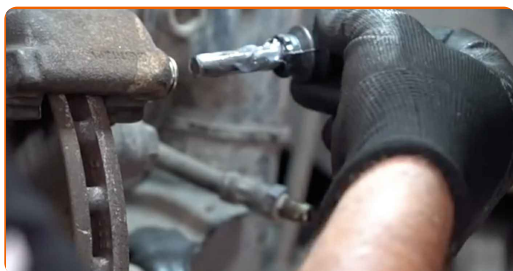
27 Namažte vodiace závlačky brzdového strmeňa. Použite mazivo na vodiace závlačky brzdového strmeňa.



Výmena: brzdových strmenov – FORD TRANSIT CONNECT Kombi. Tip od AUTODOC:

- Ak v sete s novými brzdovými strmeňmi nie sú žiadne nové vodiace závlačky, použite staré závlačky.

28 Zaskrutkujte vodiace závlačky.



29

Utiahnite upevňovacie prvky brzdového strmeňa. Použite imbusový kľúč č. H7. Použite momentový kľúč. Utiahnite ju krútiacim momentom 30 Nm.



30

Nainštalujte krytky prachového puzdra vodiacich závlačiek brzdového strmeňa.



31

Vyčistite povrch brzdového strmeňa.

32

Utiahnite upevnenie spájajúce brzdové potrubie k brzdovému strmeňu. Použite kľúč na prevlečné matice #14. Použite momentový kľúč. Utiahnite ju krútiacim momentom 18 Nm.

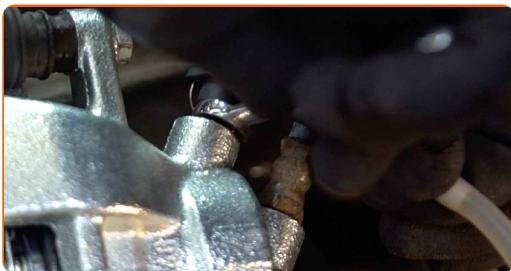


33

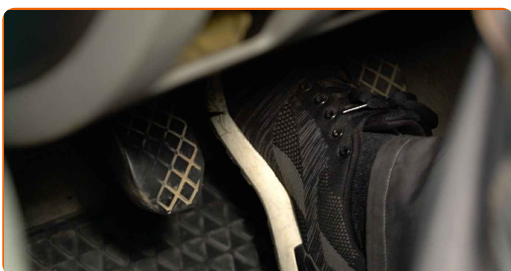
Zapojte set na odvzdušnenie bŕzd do skrutky prvku na odvzdušnenie bŕzd.



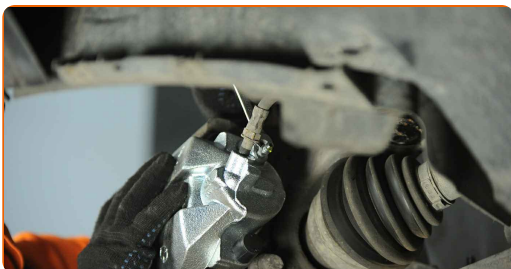
34 Odpojte skrutku prvku na odvzdušnenie bŕzd. Použite kombinačný kľúč č.9.



35 Vypustite systém brzdového strmeňa. Bez naštartovania motora stlačte brzdový pedál niekoľkokrát, až kým nebudete cítiť značný odpor.



36 Utiahnite odvzdušňovaciu skrutku brzdového strmeňa. Použite kombinačný kľúč č.9. Použite momentový kľúč. Utiahnite ju krútiacim momentom 9 Nm.



37 Odpojte set na odvzdušnenie bŕzd.

38 Vyčistite špinu zo skrutky brzdovej hadice. Použite čistič bŕzd.



AUTODOC odporúča:

- Výmena: brzdových strmenov – FORD TRANSIT CONNECT Kombi. Po aplikovaní spreja niekoľko minút počkajte.

39

Nainštalujte zádržnú pružinu brzdového strmeňa.



40

Natrite povrch, kde je brzdový kotúč v kontakte s ráfikom kolesa. Použite medené mazivo.



41

Vyčistite povrch brzdového kotúča. Použite čistič brzd.



Výmena: brzdových strmenov – FORD TRANSIT CONNECT Kombi. Tip:

- Po aplikácii spreja počkajte niekoľko minút.

42

Nainštalujte koleso.



AUTODOC odporúča:

- Upozornenie! Pre vyhnutie sa zraneniu držte koleso pri zaskrutkovaní upevňovacích skrutiek na auto. FORD TRANSIT CONNECT Kombi

43

Zaskrutkujte skrutky kolies. Použite rázový nástavec na koleso č. 19.



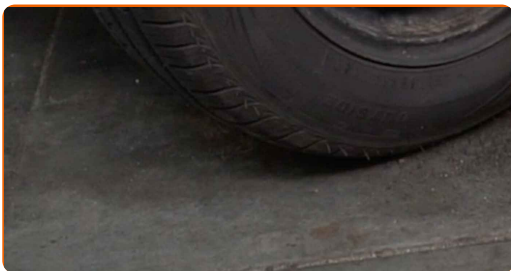
44

Dajte auto dolu a skrutkujte skrutky v krížovom poradí. Použite rázový nástavec na koleso č. 19. Použite momentový kľúč. Utiahnite ju krútiacim momentom 120 Nm.



45

Odstráňte zdviháky a klíny.



AUTODOC odporúča:

- **Dôležité!** Výmena: brzdových strmenov – FORD TRANSIT CONNECT Kombi. Skontrolujte hladinu brzdovej kvapaliny v nádržke a v prípade potreby ju doplňte.

46

Utiahnite uzáver nádržky brzdovej kvapaliny. Zatvorte kapotu.

Výmena: brzdových strmenov – FORD TRANSIT CONNECT Kombi. AUTODOC odporúča:

- Bez naštartovania motora stlačte brzdový pedál niekoľkokrát, až kým nebudete cítiť značný odpor.

VÝBORNE! 

ZOBRAZIŤ VIAC TUTORIÁLOV

AUTODOC – NÁHRADNÉ DIELY NAJVYŠŠEJ KVALITY ZA VÝBORNÚ CENU, A TO VŠETKO ONLINE

**AUTODOC MOBILNÁ APLIKÁCIA: ZACHYŤTE SKVELÉ AKCIE PRI
POHODLNOM NAKUPOVANÍ**



+ AUTODOC

GET IT ON
Google Play

Download on the
App Store

Download

OBROVSKÝ VÝBER NÁHRADNÝCH DIELOV PRE VAŠE AUTO

BRZDOVÝ STRMEŇ: ŠIROKÝ VÝBER

(i) VYHLÁSENIE O ODMIETNUTÍ ZODPOVEDNOSTI:

Dokument obsahuje iba všeobecné odporúčania, ktoré pre vás môžu byť užitočné pri svojpomocnej oprave vášho auta alebo pri výmene niektorých dielov. AUTODOC nezodpovedá za poškodenie, zranenie alebo za škodu na majetku, spôsobenú opravou alebo výmenou dielov následkom nesprávneho použitia alebo nesprávneho pochopenia uvedených informácií.

AUTODOC neberie zodpovednosť za žiadne možné chyby alebo nejasnosti uvedené v tomto návode. Uvedené informácie majú iba informatívny charakter a nie je možné ich zameniť s radami od odborníkov.

AUTODOC neberie zodpovednosť za nesprávne alebo rizikové používanie vybavenia, náradia alebo náhradných dielov. AUTODOC odporúča byť pri výmene alebo oprave opatrný a prísne dodržiavať všetky bezpečnostné pravidlá. Pamätajte si: používanie dielov nízkej kvality nezaručí vášmu autu dostatočnú mieru bezpečnosti na cestách.

© Copyright 2023 – Všetok obsah na tejto stránke, a najmä texty, fotografie a grafika, je chránený zákonom o autorských právach. Všetky práva, vrátane práva na kopírovanie, zverenie tretím stranám, práva na úpravu a preklad, vlastní spoločnosť AUTODOC GmbH.