



Ako vymeniť ozubený
klinového na **FORD**
Transit Connect Mk1
Van – návod na výmenu

PODOBNÝ VIDEO TUTORIÁL



Toto video ukazuje proces výmeny podobnej súčiastky na inom vozidle

Dôležité!

Tento proces výmeny môžete použiť pre model:

FORD Transit Connect Mk1 Van 1.8 Di, FORD Transit Connect Mk1 Van 1.8 TDCi

Postup sa môže mierne meniť podľa dizajnu auta.

Tento tutoriál bol vytvorený na základe procesu výmeny pre podobnú súčiastku na aute: FORD Focus Mk1 Hatchback (DAW, DBW) 1.8 TDCi

VÝMENA: OZUBENEHO KLINOVÉHO REMEŇA – FORD
TRANSIT CONNECT MK1 VAN. NÁSTROJE, KTORÉ
BUDETE POTREBOVAŤ:



- Kombinačný kľúč č.15

- Chránič blatníka

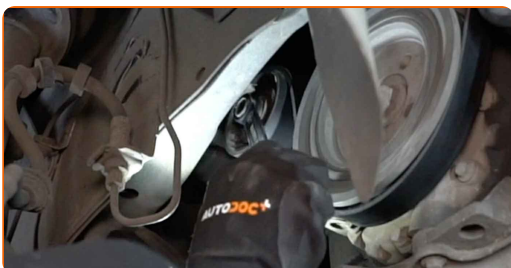
Kúpiť nástroje

Výmena: ozubeneho klinového remeňa – FORD Transit Connect Mk1 Van. Tip od odborníkov z AUTODOC:

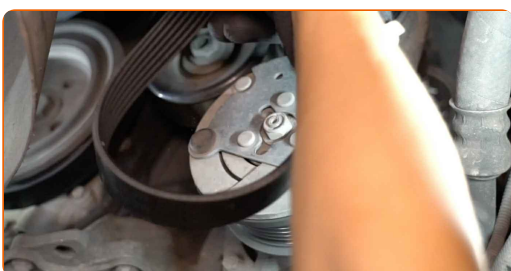
- Celý postup práce vykonajte pri vypnutom motore.

VÝMENA: OZUBENEHO KLINOVÉHO REMEŇA – FORD TRANSIT CONNECT MK1 VAN. VYKONAJTE NASLEDUJÚCE KROKY:

- 1 Otvorte kapotu.
- 2 Na ochranu laku a farby a plastových prvkov auta použite ochranné kryty na blatníky.
- 3 Zdvihnite auto pomocou zdviháka alebo ho umiestnite nad montážnu jamu.
- 4 Do strany vytlačte napínavicu remenicu ozubeneho klinového remeňa. Použite kombinačný kľúč č.15.



- 5 Odstráňte ozubený klinový remeň.



AUTODOC odporúča:

- Skontrolujte stav napínacej remenice a remenice kľukového hriadeľa. V prípade potreby ich vymeňte.

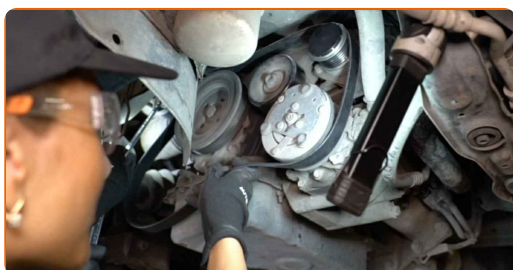
6

Vráťte napínicu remenicu do svojej pôvodnej polohy.



7

Nainštalujte ozubený klinový remeň.



Výmena: ozubeneho klinového remeňa – FORD Transit Connect Mk1 Van. Tip od odborníkov z AUTODOC:

- Uistite sa, že ozubený klinový remeň je pevne usadený na všetkých kladkách.

8

Do strany vytlačte napínicu remenicu ozubeneho klinového remeňa. Použite kombinačný kľúč č.15.

9

Umiestnite klinový rebrovaný remeň na kladku kľukového hriadeľa.



10

Vráťte napínaciu remenicu do svojej pôvodnej polohy. Použite kombinačný kľúč č.15.



11

Motor nechajte niekoľko minút bežať. Je potrebné sa uistiť, že komponenty pracujú správne.

12

Vypnite motor.

13

Dajte auto na zem.

14

Odstráňte ochranný kryt blatníka.

15

Zatvorte kapotu.

VÝBORNE! 

ZOBRAZIŤ VIAC TUTORIÁLOV

AUTODOC – NÁHRADNÉ DIELY NAJVYŠŠEJ KVALITY ZA VÝBORNÚ CENU, A TO VŠETKO ONLINE

AUTODOC MOBILNÁ APLIKÁCIA: ZACHYŤTE SKVELÉ AKCIE PRI
POHODLNOM NAKUPOVANÍ



AUTODOC

GET IT ON
 Google Play

Download on the
 App Store

Download

OBROVSKÝ VÝBER NÁHRADNÝCH DIELOV PRE VAŠE AUTO

OZUBENÝ KLINOVÝ REMEŇ: ŠIROKÝ VÝBER

i **VYHLÁSENIE O ODMIETNUTÍ ZODPOVEDNOSTI:**

Dokument obsahuje iba všeobecné odporúčania, ktoré pre vás môžu byť užitočné pri svojpomocnej oprave vášho auta alebo pri výmene niektorých dielov. AUTODOC nezodpovedá za poškodenie, zranenie alebo za škodu na majetku, spôsobenú opravou alebo výmenou dielov následkom nesprávneho použitia alebo nesprávneho pochopenia uvedených informácií.

AUTODOC neberie zodpovednosť za žiadne možné chyby alebo nejasnosti uvedené v tomto návode. Uvedené informácie majú iba informatívny charakter a nie je možné ich zameniť s radami od odborníkov.

AUTODOC neberie zodpovednosť za nesprávne alebo rizikové používanie vybavenia, náradia alebo náhradných dielov. AUTODOC odporúča byť pri výmene alebo oprave opatrný a prísne dodržiavať všetky bezpečnostné pravidlá. Pamätajte si: používanie dielov nízkej kvality nezaručí vášmu autu dostatočnú mieru bezpečnosti na cestách.

© Copyright 2022 – Všetok obsah na tejto stránke, a najmä texty, fotografie a grafika, je chránený zákonom o autorských právach. Všetky práva, vrátane práva na kopírovanie, zverenie tretím stranám, práva na úpravu a preklad, vlastní spoločnosť AUTODOC GmbH.