



Ako vymeniť motorové
oleje a filtre na **FORD**
Transit Connect Mk2
Estate – návod na
výmenu

PODOBNÝ VIDEO TUTORIÁL



Toto video ukazuje proces výmeny podobnej súčiastky na inom vozidle

Dôležité!

Tento proces výmeny môžete použiť pre model:
FORD Transit Connect Mk2 Estate 1.6 TDCi, FORD Transit Connect Mk2 Estate 1.5 TDCi

Postup sa môže mierne meniť podľa dizajnu auta.

Tento tutoriál bol vytvorený na základe procesu výmeny pre podobnú súčiastku na aute: FORD Fiesta Mk6 Hatchback (JA8, JR8) 1.6 TDCi

VÝMENA: OLEJE A FILTRU – FORD TRANSIT CONNECT MK2 ESTATE. NÁSTROJE, KTORÉ MOŽNO BUDETE POTREBOVAŤ:



- Drôtená kefa
- Univerzálny čistiaci sprej
- Nástavec č. 7
- Nástavec č. 21
- Nástavec č. 27
- Ráčňový kľúč
- Momentový kľúč
- Plochý Skrutkovač
- Páčidlo
- Vaňa na vypúšťanie oleja
- Lievik
- Uterák z mikrovlákna
- Chránič blatníka

Kúpiť nástroje

Výmena: oleje a filtru – FORD Transit Connect Mk2 Estate. Profesionáli odporúčajú:

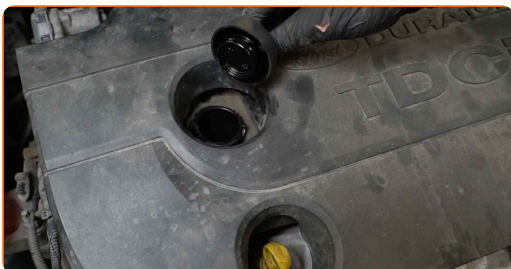
- Olejový filter vymeňte pri každej výmene motorového oleja.
- Noste ochranné rukavice, aby sa zabránilo kontaktu s horúcou kvapalinou.
- Prosím pozor: všetky práce na aute - FORD Transit Connect Mk2 Estate – sa musia vykonávať pri vypnutom motore.

VÝMENU USKUTOČNITE V NASLEDUJÚCOM PORADÍ:

1 Otvorte kapotu.

2 Na ochranu laku a farby a plastových prvkov auta použite ochranné kryty na blatníky.

3 Odskrutkujte zátku plniaceho hrdla olejového systému.



4 Zdvihnite auto pomocou zdviháka alebo ho umiestnite nad montážnu jamu.

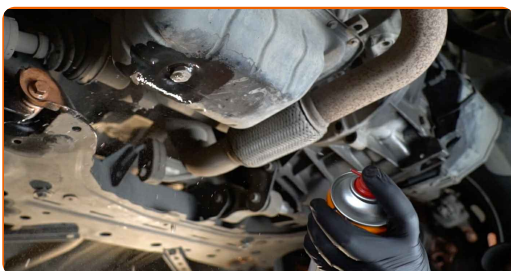
Výmena: oleje a filtru – FORD Transit Connect Mk2 Estate. Odporúčajú odborníci z AUTODOC:

- Vozidlo sa musí nachádzať vo vodorovnej polohe, a ak je naklonené, olejový výpust musí byť v najnižšom bode.
- Celý postup práce vykonajte pri vypnutom motore.

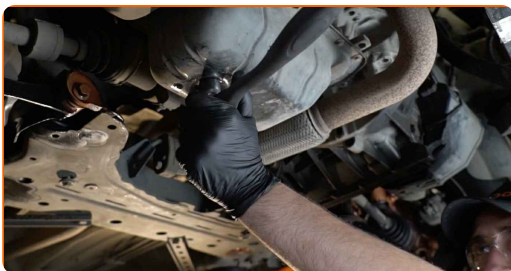
5 Pod výpustný otvor položte nádobu na vytekající olej s objemom aspoň 5 l.



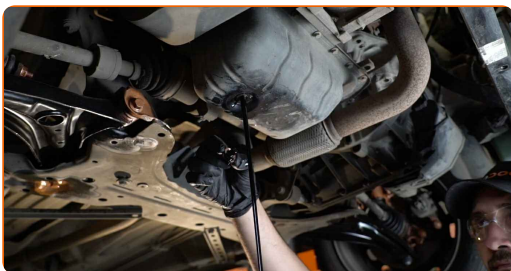
6 Vyčistite miesto výpustného otvoru olejovej vane. Použite drôtenú kefu. Použite viacúčelový čistiaci sprej.



7 Odsrutkujte výpust. Použite nástavec č.21. Použite ráčňový kľúč.



8 Vypustte použitý olej.



Výmena: oleje a filtru – FORD Transit Connect Mk2 Estate. Tip:

- Pozor! Olej môže byť horúci.
- Počkajte, kým všetok olej nevytečie z výpustného otvoru.

9

Odpojte konektor snímača prúdenia vzduchu.



10

Odpojte svorku prívodnej vzduchovej hadičky. Použite nástavec č.7. Použite ráčňový kľúč.

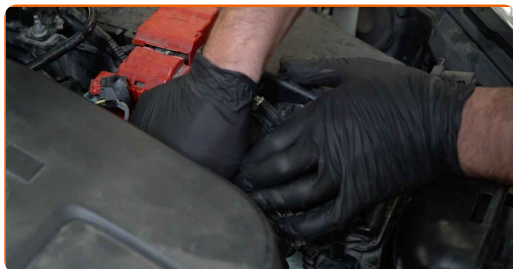


11

Odstráňte prívodnú vzduchovú hadicu. Použite páčidlo.



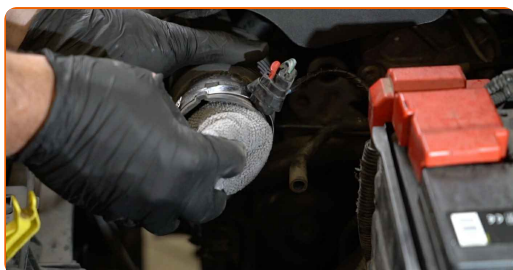
12 Odpojte hadičku ventilácie kľukovej skrine od vzduchového potrubia.



13 Odstráňte uloženie vzduchového filtra.



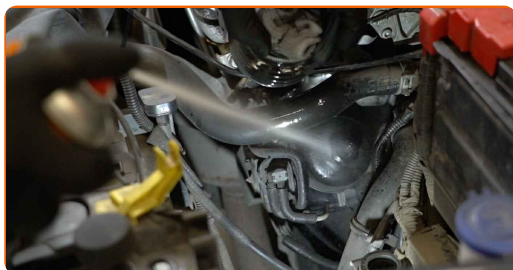
14 Prekryte prívodnú vzduchovú hadičku uterákom z mikrovlákna, aby sa do systému nedostal prach a špina.



15 Pripravte nádobu pre starý olejový filter.

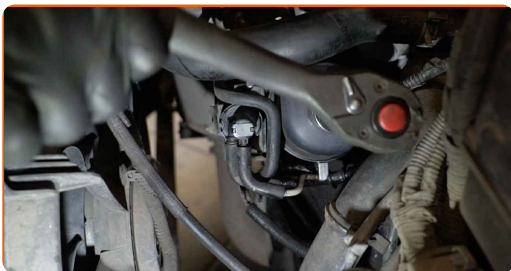


16 Vyčistite uzáver krytu olejového filtra. Použite viacúčelový čistiaci sprej.



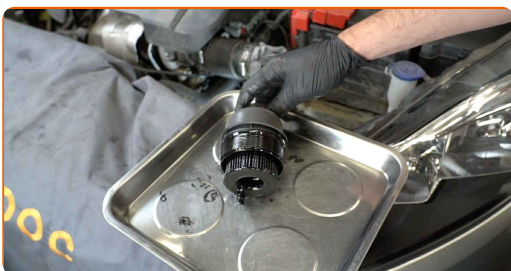
17

Odskrutkujte kryt filtra spolu so starým filtrom. Použite nástavec č.27. Použite ráčňový kľúč.



18

Starý olejový filter vložte do nádoby.



AUTODOC odporúča:

- Posuňte nádobu. Olej začne tiecť z výpustného otvoru hneď po odstránení olejového filtra.

19

Odstráňte o-kružok krytu olejového filtra. Použite plochý skrutkovač.



20 Odpojte olejový filter od krytu filtra.



21 Vyčistite uzáver krytu olejového filtra. Použite viacúčelový čistiaci sprej.



22 Nainštalujte nový olejový filter do montážneho miesta na kryte filtra.



Výmena: oleje a filtra – FORD Transit Connect Mk2 Estate. Odporúčajú odborníci z AUTODOC:

- Filter nainštalujte správne. Nepomýľte si strany súčiastky.

23 Nainštalujte nový o-kružok na montážne miesto na kryte filtra.



24

Namažte gumové tesnenie nového filtra malým množstvom čerstvého oleja.



25

Nainštalujte nový kryt olejového filtra a upevnite ho. Použite nástavec č.27. Použite momentový kľúč. Uťahnite ju krútiacim momentom 25 Nm.



26

Vyčistite uzáver krytu olejového filtra. Použite viacúčelový čistiaci sprej.



27

Vyčistite miesto výpustného otvoru olejovej vane.



- 28** Zaskrutkujte novú zátku výpustného otvoru a utiahnite ju. Použite nástavec č.21. Použite momentový kľúč. Utiahnite ju krútiacim momentom 28 Nm.



- 29** Vyčistite miesto výpustného otvoru olejovej vane. Použite viacúčelový čistiaci sprej.



- 30** Dajte auto na zem.

- 31** Odstráňte uterák z mikrovlákná z vzduchovej prírodnej hadičky.



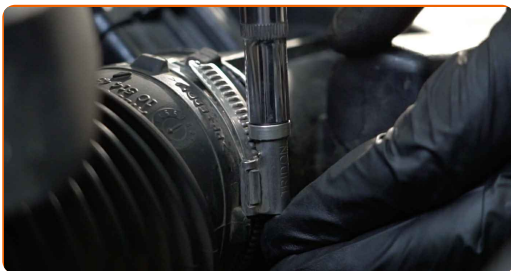
- 32** Nainštalujte uloženie vzduchového filtra.



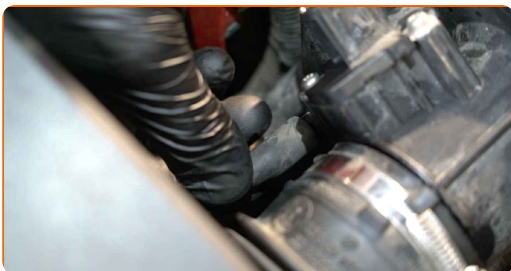
33 Nainštalujte prívodnú vzduchovú hadicu a zaistite ju.



34 Upevnite svorku na vzduchovej prívodnej hadičke. Použite nástavec č.7. Použite ráčňový kľúč.



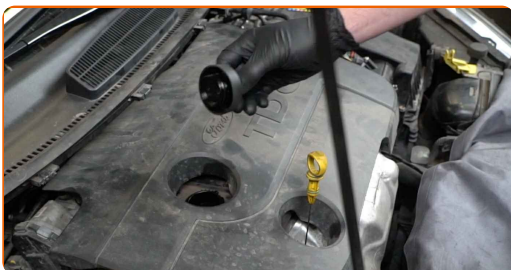
35 Spojte hadičku ventilácie kľukovej skrine so vzduchovým potrubím.



36 Zapojte konektor snímača prúdenia vzduchu.



37 Odstráňte uzáver olejového systému.



38

Vložte lievnik.



39

Nový olej nalejte do motora, a to v množstve, ktoré odporúča výrobca auta.



Výmena: oleje a filtru – FORD Transit Connect Mk2 Estate. AUTODOC odporúča:

- Používajte iba olej odporúčaný výrobcom.

40

Skontrolujte hladinu oleja použitím olejovej mierky. Ak je to potrebné, doplňte olej.



Pozor!

- Hladina oleja by mala byť medzi hodnotami Min a Max.

41 Nainštalujte uzáver olejového systému.

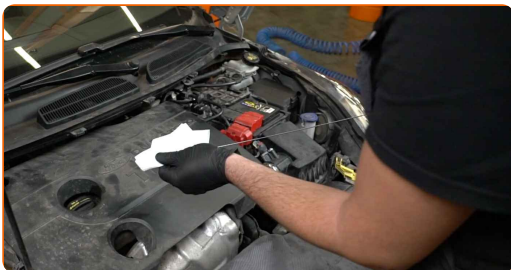


42 Utiahnite uzáver plniaceho hrdla.



43 Motor nechajte niekoľko minút bežať. Po tom, čo varovné svetlo tlaku oleja zmizne, vypnite motor.

44 Skontrolujte stav oleja po 5 minútach po zastavení motora použitím mierky. Ak bude potrebné, pridajte viac oleja.



Pozor!

- Hladina oleja by mala byť medzi hodnotami Min a Max.
- Uistite sa, že uzáver plniaceho hrdla olejového systému je správne utiahnutý.
- Skontrolujte tesnosť závitového uzáveru výpustného otvoru a tesnenia olejového filtra. Ak je to potrebné, opatrne ich utiahnite.

45 Odstráňte ochranný kryt blatníka.

46 Zatvorte kapotu.

Výmena: oleje a filtru – FORD Transit Connect Mk2 Estate. Profesionáli odporúčajú:

- Pozor: indikátor tlaku oleja, ktorý označuje nedostatočný tlak v systéme mazania, môže byť zapnutý dlhší čas než obvykle. Po niekoľkých sekundách vyplní olej všetky kanáliky a indikátor sa vypne.
- Pre ochranu prostredia pred znečistením zlikvidujte použité filtre na špeciálnych zberných miestach.

VÝBORNE! 

ZOBRAZIŤ VIAC TUTORIÁLOV

AUTODOC – NÁHRADNÉ DIELY NAJVYŠŠEJ KVALITY ZA VÝBORNÚ CENU, A TO VŠETKO ONLINE

**AUTODOC MOBILNÁ APLIKÁCIA: ZACHYŤTE SKVELÉ AKCIE PRI
POHODLNOM NAKUPOVANÍ**



+ AUTODOC

GET IT ON
Google Play

Download on the
App Store

Download

OBROVSKÝ VÝBER NÁHRADNÝCH DIELOV PRE VAŠE AUTO

OLEJOVÝ FILTER: ŠIROKÝ VÝBER

(i) VYHLÁSENIE O ODMIETNUTÍ ZODPOVEDNOSTI:

Dokument obsahuje iba všeobecné odporúčania, ktoré pre vás môžu byť užitočné pri svojpomocnej oprave vášho auta alebo pri výmene niektorých dielov. AUTODOC nezodpovedá za poškodenie, zranenie alebo za škodu na majetku, spôsobenú opravou alebo výmenou dielov následkom nesprávneho použitia alebo nesprávneho pochopenia uvedených informácií.

AUTODOC neberie zodpovednosť za žiadne možné chyby alebo nejasnosti uvedené v tomto návode. Uvedené informácie majú iba informatívny charakter a nie je možné ich zameniť s radami od odborníkov.

AUTODOC neberie zodpovednosť za nesprávne alebo rizikové používanie vybavenia, náradia alebo náhradných dielov. AUTODOC odporúča byť pri výmene alebo oprave opatrný a prísne dodržiavať všetky bezpečnostné pravidlá. Pamätajte si: používanie dielov nízkej kvality nezaručí vášmu autu dostatočnú mieru bezpečnosti na cestách.

© Copyright 2022 – Všetok obsah na tejto stránke, a najmä texty, fotografie a grafika, je chránený zákonom o autorských právach. Všetky práva, vrátane práva na kopírovanie, zverenie tretím stranám, práva na úpravu a preklad, vlastní spoločnosť AUTODOC GmbH.