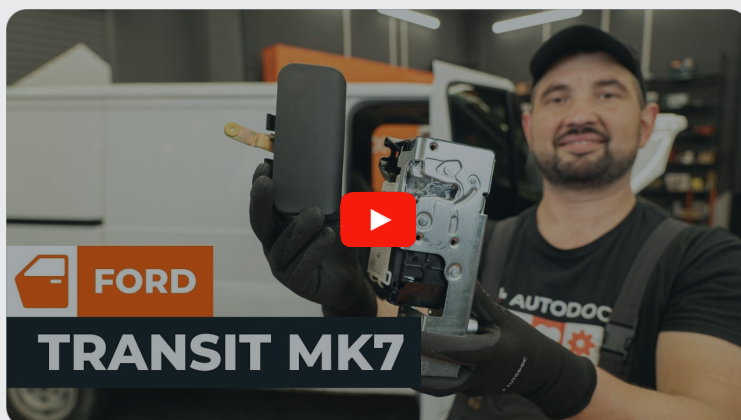


# **AUTODOC CLUB**

Ako vymeniť vonkajšiu  
kľučku predných dverí na  
aute **FORD Transit Mk5  
Minibus (V184, V185)** -  
sprievodca výmenou

## PODOBNÝ VIDEO TUTORIÁL



Toto video ukazuje proces výmeny podobnej súčiastky na inom vozidle

### Dôležité!

Tento proces výmeny môžete použiť pre model:

FORD TRANSIT Autobus (FD\_-, FB\_-, FS\_-, FZ\_-, FC\_-) 2.4 DI RWD (F\_B\_, F\_C\_, F\_A\_), FORD TRANSIT Autobus (FD\_-, FB\_-, FS\_-, FZ\_-, FC\_-) 2.4 DI, FORD TRANSIT Autobus (FD\_-, FB\_-, FS\_-, FZ\_-, FC\_-) 2.4 DI RWD (F\_B\_, F\_C\_), FORD TRANSIT Autobus (FD\_-, FB\_-, FS\_-, FZ\_-, FC\_-) 2.0 DI, FORD TRANSIT Autobus (FD\_-, FB\_-, FS\_-, FZ\_-, FC\_-) 2.3 16V RWD (F\_B\_, F\_C\_, F\_A\_), FORD TRANSIT Autobus (FD\_-, FB\_-, FS\_-, FZ\_-, FC\_-) 2.4 TDE, FORD TRANSIT Autobus (FD\_-, FB\_-, FS\_-, FZ\_-, FC\_-) 2.0 TDCi, FORD TRANSIT Autobus (FD\_-, FB\_-, FS\_-, FZ\_-, FC\_-) 2.4 TDCi

Postup sa môže mierne meniť podľa dizajnu auta.

Tento tutoriál bol vytvorený na základe procesu výmeny pre podobnú súčiastku na aute: FORD TRANSIT MK-7 Skrinka 2.2 TDCi

VÝMENA: KĽUČKY – FORD TRANSIT MK5 MINIBUS  
(V184, V185). NÁSTROJE, KTORÉ BUDETE  
POTREBOVAŤ:



- Sprej na elektroniku
- Momentový kľúč
- Nástavec 10 mm
- Račňový kľúč
- Křížový skrutkovač
- Plastový nástroj na odstránenie čalúnenia

**Kúpiť nástroje**

Výmena: kľučky – FORD Transit Mk5 Minibus (V184, V185). AUTODOC odporúča:

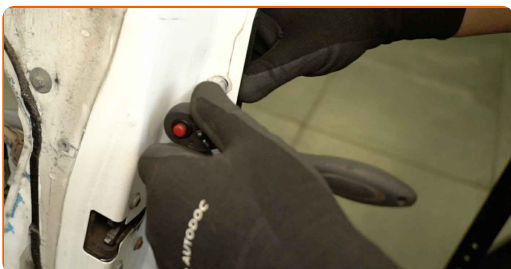
- Proces výmeny je totožný pre kľučku ľavých a pravých predných dverí.
- Celý postup práce vykonajte pri vypnutom zapalovaní.

## VÝMENA: KLŮČKY – FORD TRANSIT MK5 MINIBUS (V184, V185). ODPORÚČANÝ POSTUP KROKOV:

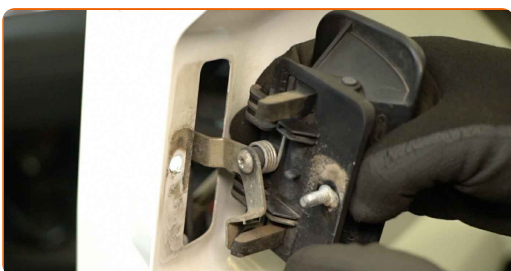
**1** Otvorte dvere auta.



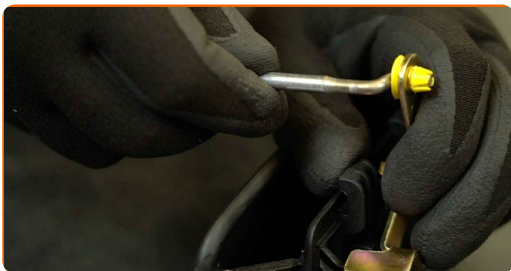
**2** Odskrutkujte upevňovací prvok vonkajšej kľučky dverí. Použite nástavec 10 mm. Použite ráčňový kľúč.



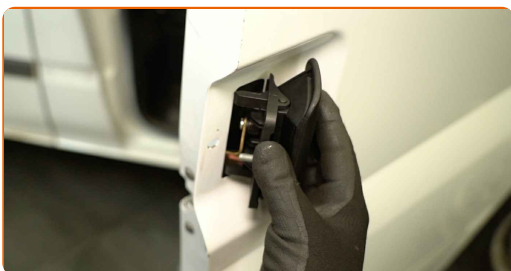
**3** Odstráňte vonkajšiu kľučku dverí.



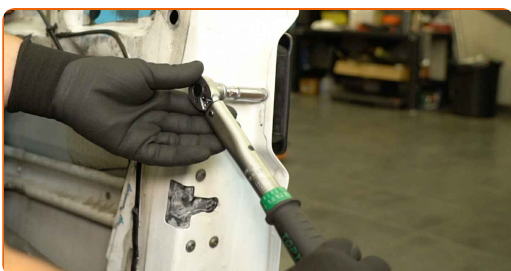
4 Preneste tyčku zámku na novú vonkajšiu kľučku dverí.



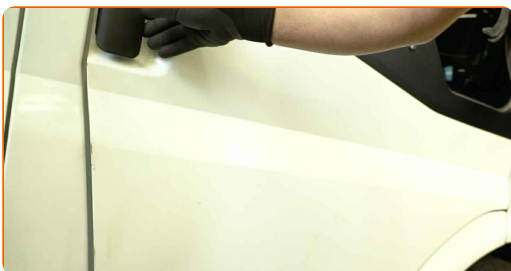
5 Nainštalujte novú vonkajšiu kľučku dverí.



6 Uťahnite upevňovací prvok kľučky dverí. Použite nástavec 10 mm. Použite momentový kľúč. Moment utiahnutia: 10 Nm.



7 Zatvorte dvere auta.



8 Skontrolujte, či nový komponent funguje.

**VÝBORNE!** 

**ZOBRAZIŤ VIAC TUTORIÁLOV**

# AUTODOC – NÁHRADNÉ DIELY NAJVYŠŠEJ KVALITY ZA VÝBORNÚ CENU, A TO VŠETKO ONLINE

**AUTODOC MOBILNÁ APLIKÁCIA: ZACHYŤTE SKVELÉ AKCIE PRI  
POHODLNOM NAKUPOVANÍ**



**+ AUTODOC**

GET IT ON  
**Google Play**

Download on the  
**App Store**

**Download**

**OBROVSKÝ VÝBER NÁHRADNÝCH DIELOV PRE VAŠE AUTO**

**KLUČKA: ŠIROKÝ VÝBER**

## **i** **VYHLÁSENIE O ODMIETNUTÍ ZODPOVEDNOSTI:**

Dokument obsahuje iba všeobecné odporúčania, ktoré pre vás môžu byť užitočné pri svojpomocnej oprave vášho auta alebo pri výmene niektorých dielov. AUTODOC nezodpovedá za poškodenie, zranenie alebo za škodu na majetku, spôsobenú opravou alebo výmenou dielov následkom nesprávneho použitia alebo nesprávneho pochopenia uvedených informácií.

AUTODOC neberie zodpovednosť za žiadne možné chyby alebo nejasnosti uvedené v tomto návode. Uvedené informácie majú iba informatívny charakter a nie je možné ich zameniť s radami od odborníkov.

AUTODOC neberie zodpovednosť za nesprávne alebo rizikové používanie vybavenia, náradia alebo náhradných dielov. AUTODOC odporúča byť pri výmene alebo oprave opatrný a prísne dodržiavať všetky bezpečnostné pravidlá. Pamätajte si: používanie dielov nízkej kvality nezaručí vášmu autu dostatočnú mieru bezpečnosti na cestách.

© Copyright 2024 – Všetok obsah na tejto stránke, a najmä texty, fotografie a grafika, je chránený zákonom o autorských právach. Všetky práva, vrátane práva na kopírovanie, zverenie tretím stranám, práva na úpravu a preklad, vlastní spoločnosť AUTODOC SE.