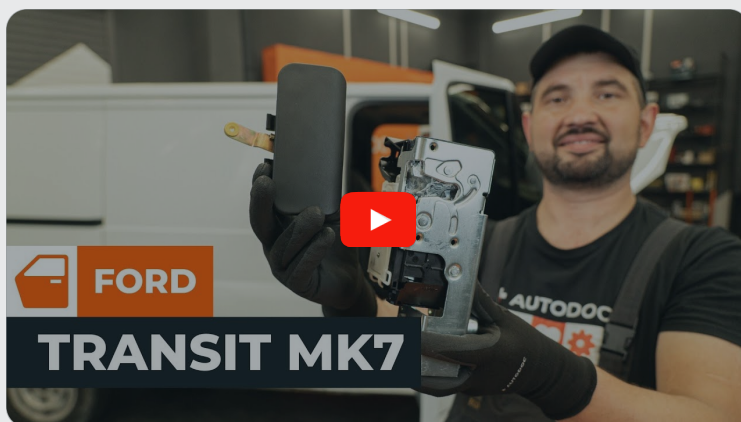


AUTODOC CLUB

Ako vymeniť zámok
predných dverí na aute
FORD Transit Mk5
Platform / Chassis (V184,
V185) - sprievodca
výmenou

PODOBNÝ VIDEO TUTORIÁL



Toto video ukazuje proces výmeny podobnej súčiastky na inom vozidle

Dôležité!

Tento proces výmeny môžete použiť pre model:

FORD TRANSIT Korba/Podvozok (FM_ _, FN_ _) 2.4 DI, FORD TRANSIT Korba/Podvozok (FM_ _, FN_ _) 2.0 DI, FORD TRANSIT Korba/Podvozok (FM_ _, FN_ _) 2.3 16V, FORD TRANSIT Korba/Podvozok (FM_ _, FN_ _) 2.0 TDCi, FORD TRANSIT Korba/Podvozok (FM_ _, FN_ _) 2.4 TDE, FORD TRANSIT Korba/Podvozok (FM_ _, FN_ _) 2.4 TDCi, FORD TRANSIT Korba/Podvozok (FM_ _, FN_ _) 2.3 BiFuel

Postup sa môže mierne meniť podľa dizajnu auta.

Tento tutoriál bol vytvorený na základe procesu výmeny pre podobnú súčiastku na aute: FORD TRANSIT MK-7 Skrinka 2.2 TDCi

VÝMENA: ZÁMKU DVEŘÍ – FORD TRANSIT MK5
PLATFORM / CHASSIS (V184, V185). ZOZNAM
POTREBNÝCH NÁSTROJOV:



- Sprej na elektroniku
- Momentový kľúč
- Nástavec 8 mm
- Hviezdicový nástavec Torx T30
- Račňový kľúč
- Račňový skrutkovač
- Krížový skrutkovač
- Plastový nástroj na odstránenie čalúnenia

Kúpiť nástroje

Výmena: zámku dverí – FORD Transit Mk5 Platform / Chassis (V184, V185).
Odporúčajú odborníci z AUTODOC:

- Proces výmeny je totožný pre zámky na ľavých a pravých predných dverách.
- Celý postup práce vykonajte pri vypnutom zapalovaní.

VÝMENA: ZÁMKU DVEŘÍ – FORD TRANSIT MK5 PLATFORM / CHASSIS (V184, V185). POSTUPOJTE PODĽA NASLEDOVNÉHO PROCESU:

1

Otvorte dvere auta.



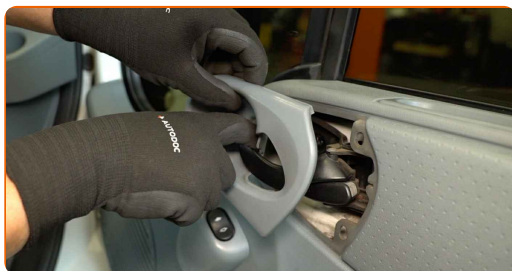
2

Odskrutkujte upevňovacie prvky panelu dverí. Použite krížový skrutkovač.



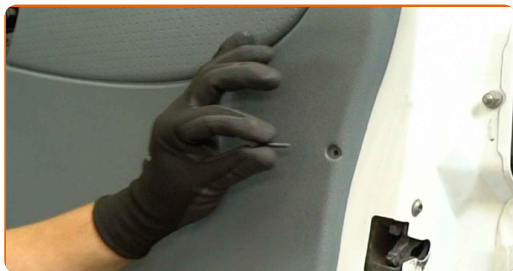
3

Odpojte kryt obloženia kľučky dverí.



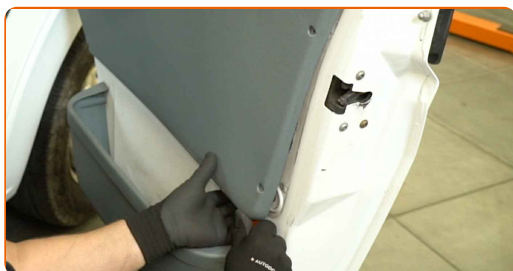
4

Odstráňte upevňovacie skrutky.



5

Odpojte panel dverí. Použite plastový nástroj na odstránenie čalúnenia.

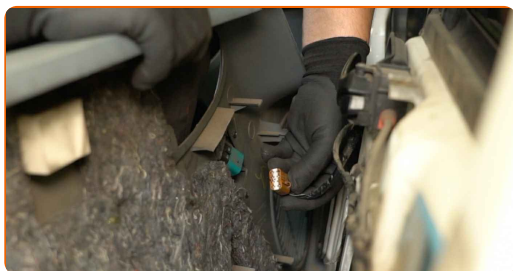


Dôležité!

- Pri odstraňovaní súčiastky neaplikujte príliš mnoho sily. Inak súčiastku môžete poškodiť.

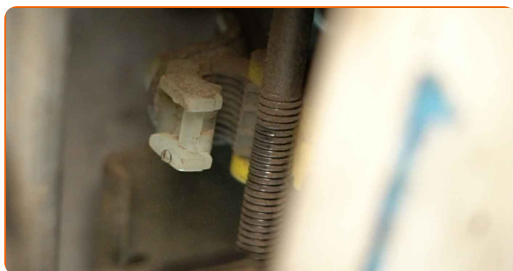
6

Odpojte konektor od spínača elektrického okna.



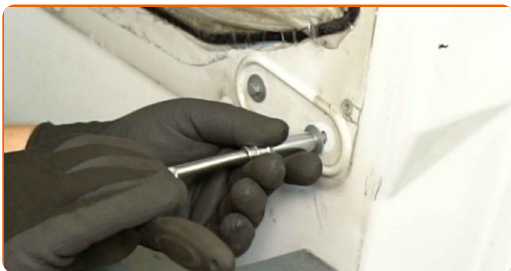
7

Odpojte tyčku zámku, ktorá spája zámok s vonkajšou kľučkou dverí.



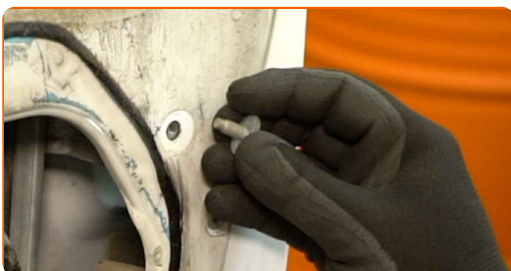
8

Odskrutkujte upevňovacie prvky vodiacej lišty okna. Použite nástavec 8 mm. Použite ráčňový kľúč.



9

Odstráňte upevňovacie skrutky.



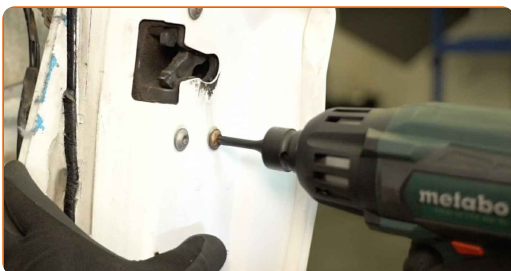
10

Odstráňte vodiacu lištu okna.



11

Odskrutkujte upevňovacie prvky zámku dverí. Použite hviezdicový nástavec T30 Torx. Použite elektrický alebo ráčňový skrutkovač.



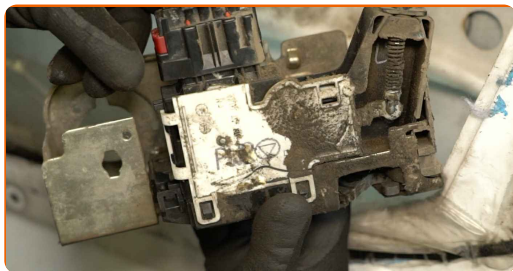
12

Odstráňte upevňovacie skrutky.



13

Odstráňte zámok dverí.



Výmena: zámku dverí – FORD Transit Mk5 Platform / Chassis (V184, V185).
Tip od odborníkov z AUTODOC:

- Pri odstraňovaní súčiastky neaplikujte príliš mnoho sily. Inak súčiastku môžete poškodiť.

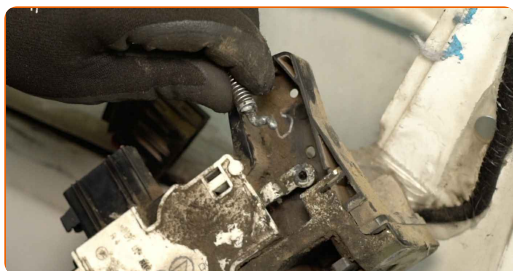
14

Odpojte konektor od zámku dverí.

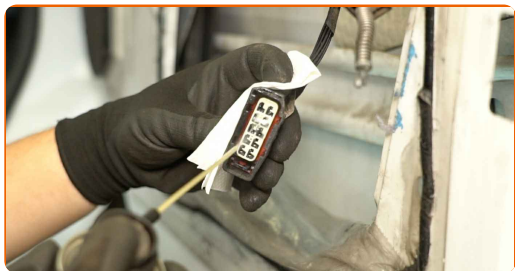


15

Odpojte lanko západky dverí od zámku.



16 Ošetríte konektor zámku dverí. Použijete sprej na elektroniku.



17 Pripojíte lanko západky dverí k novému zámku dverí.



18 Pripevníte konektor k novému zámku dverí.



19 Nainštalujete nový zámok.



20 Nainštalujete upevňovacie skrutky.



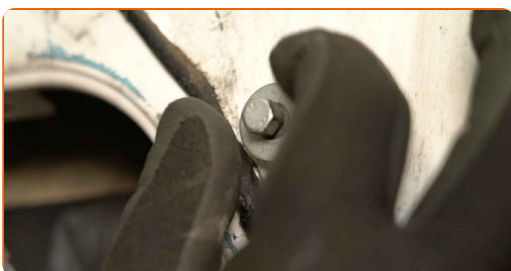
- 21** Utiahnite upevňovacie prvky zámku dverí. Použite hviezdicový nástavec T30 Torx. Použite momentový kľúč. Moment utiahnutia: 12 Nm.



- 22** Nainštalujte vodiacu lištu okna.



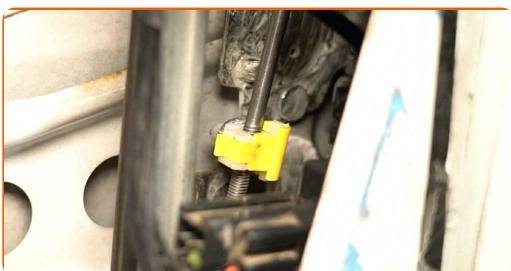
- 23** Nainštalujte upevňovacie skrutky.



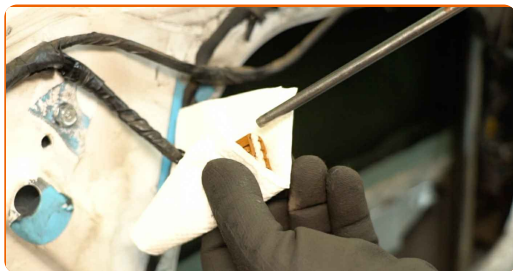
- 24** Utiahnite upevňovacie prvky vodiacej lišty okna. Použite nástavec 8 mm. Použite momentový kľúč. Moment utiahnutia: 10 Nm.



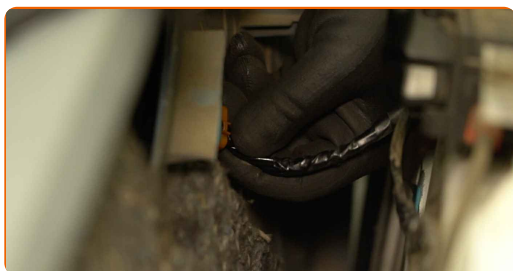
- 25** Zacvaknite tyčku zámku, ktorá spája zámok s vonkajšou kľučkou dverí, na svoje miesto.



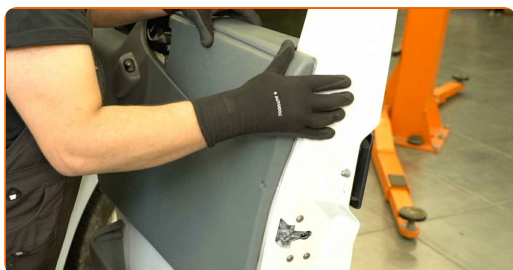
26 Ošetríte konektor spínača elektrického okna. Použijete sprej na elektroniku.



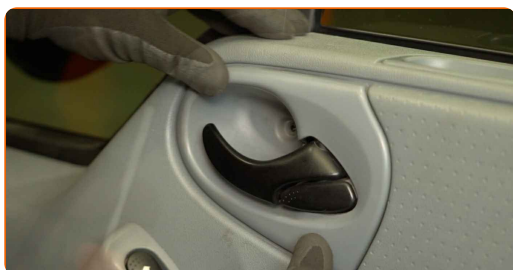
27 Pripojíte konektor k spínaču elektrického okna.



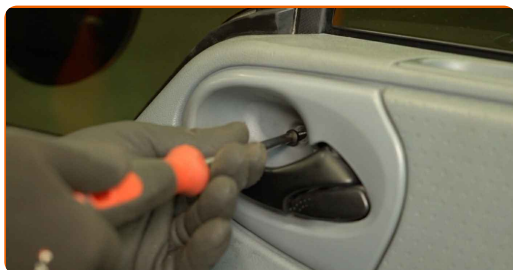
28 Znovu nainštalujete panel dverí.



29 Pripevníte kryt obloženia kľučky dverí.



30 Nainštalujete upevňovacie skrutky.



31

Utiahnite upevňovacie prvky panelu dverí. Použite krížový skrutkovač.



32

Zatvorte dvere auta.



33

Skontrolujte, či nový komponent funguje.

VÝBORNE! 

ZOBRAZIŤ VIAC TUTORIÁLOV

AUTODOC – NÁHRADNÉ DIELY NAJVYŠŠEJ KVALITY ZA VÝBORNÚ CENU, A TO VŠETKO ONLINE

**AUTODOC MOBILNÁ APLIKÁCIA: ZACHYŤTE SKVELÉ AKCIE PRI
POHODLNOM NAKUPOVANÍ**



+ AUTODOC

GET IT ON
Google Play

Download on the
App Store

Download

OBROVSKÝ VÝBER NÁHRADNÝCH DIELOV PRE VAŠE AUTO

ZÁMOK DVERÍ: ŠIROKÝ VÝBER

i **VYHLÁSENIE O ODMIETNUTÍ ZODPOVEDNOSTI:**

Dokument obsahuje iba všeobecné odporúčania, ktoré pre vás môžu byť užitočné pri svojpomocnej oprave vášho auta alebo pri výmene niektorých dielov. AUTODOC nezodpovedá za poškodenie, zranenie alebo za škodu na majetku, spôsobenú opravou alebo výmenou dielov následkom nesprávneho použitia alebo nesprávneho pochopenia uvedených informácií.

AUTODOC neberie zodpovednosť za žiadne možné chyby alebo nejasnosti uvedené v tomto návode. Uvedené informácie majú iba informatívny charakter a nie je možné ich zameniť s radami od odborníkov.

AUTODOC neberie zodpovednosť za nesprávne alebo rizikové používanie vybavenia, náradia alebo náhradných dielov. AUTODOC odporúča byť pri výmene alebo oprave opatrný a prísne dodržiavať všetky bezpečnostné pravidlá. Pamätajte si: používanie dielov nízkej kvality nezaručí vášmu autu dostatočnú mieru bezpečnosti na cestách.

© Copyright 2024 – Všetok obsah na tejto stránke, a najmä texty, fotografie a grafika, je chránený zákonom o autorských právach. Všetky práva, vrátane práva na kopírovanie, zverenie tretím stranám, práva na úpravu a preklad, vlastní spoločnosť AUTODOC SE.