



Ako vymeniť bočné
spätné zrkadlo na aute
FORD Transit Mk5 Van
(V184, V185) - sprievodca
výmenou

PODOBNÝ VIDEO TUTORIÁL



Toto video ukazuje proces výmeny podobnej súčiastky na inom vozidle

Dôležité!

Tento proces výmeny môžete použiť pre model:

FORD TRANSIT Skrinka (FA_ _) 2.4 DI, FORD TRANSIT Skrinka (FA_ _) 2.4 DI RWD (FAA_, FAB_, FAC_, FAD_), FORD TRANSIT Skrinka (FA_ _) 2.0 DI, FORD TRANSIT Skrinka (FA_ _) 2.3 16V RWD (FAA_, FAB_, FAC_), FORD TRANSIT Skrinka (FA_ _) 2.0 TDCi, FORD TRANSIT Skrinka (FA_ _) 2.4 TDE, FORD TRANSIT Skrinka (FA_ _) 2.4 TDCi, FORD TRANSIT Skrinka (FA_ _) 2.4 TD, FORD TRANSIT Skrinka (FA_ _) 2.3, FORD TRANSIT Skrinka (FA_ _) 2.3 BiFuel

Postup sa môže mierne meniť podľa dizajnu auta.

Tento tutoriál bol vytvorený na základe procesu výmeny pre podobnú súčiastku na aute: FORD TRANSIT MK-7 Skrinka 2.2 TDCi

BUDETE POTREBOVAŤ:



- Sprej na elektroniku
- Nástavec 8 mm
- Račňový kľúč
- Plochý skrutkovač

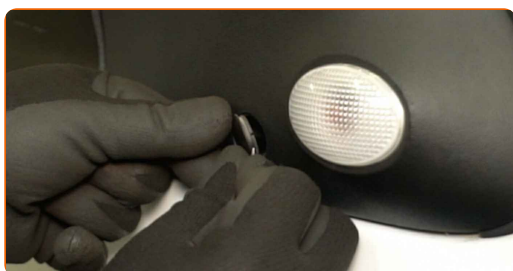
Kúpiť nástroje

Odporúčanie od AUTODOC:

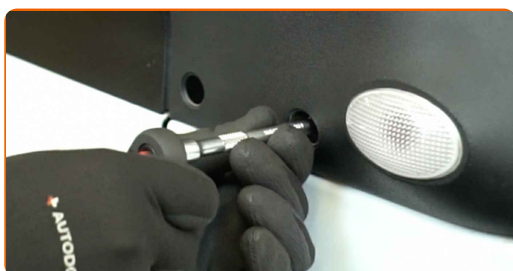
- Celý postup práce vykonajte pri vypnutom zapalovaní.

VÝMENU USKUTOČNITE PODĽA NIŽŠIE UVEDENÝCH KROKOV:

- 1** Odstráňte kryty upevňovacích prvkov bočného spätného zrkadla. Použite plochý skrutkovač.

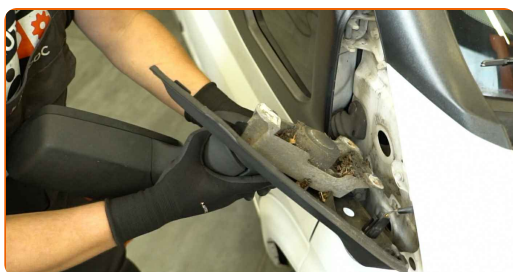


- 2** Odskrutkujte upevňovacie prvky bočného spätného zrkadla. Použite nástavec 8 mm. Použite ráčňový kľúč.



- 3** Odstráňte upevňovacie skrutky.

- 4** Odstráňte bočné spätné zrkadlo.



5 Odpojte konektor od bočného svetla smerovky.



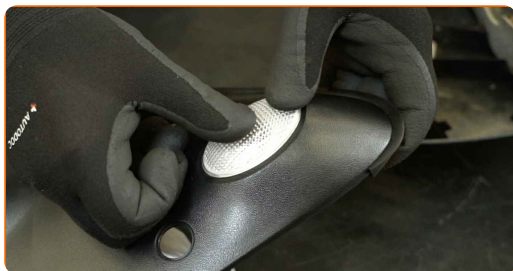
6 Ošetríte konektor bočného svetla smerovky. Použite sprej na elektroniku.



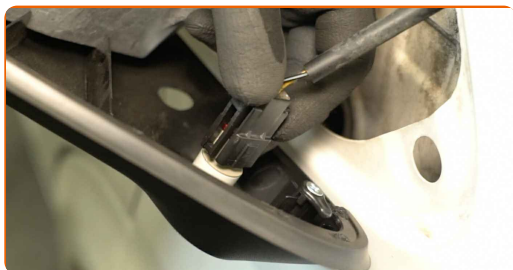
7 Odstráňte bočné svetlo smerovky.



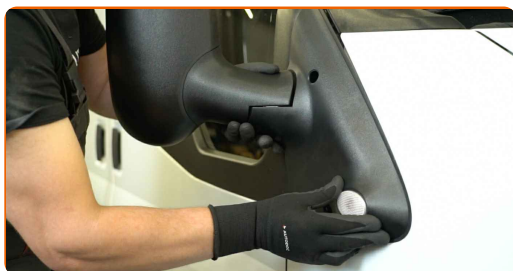
8 Nainštalujte bočné svetlo smerovky na nové bočné spätné zrkadlo.



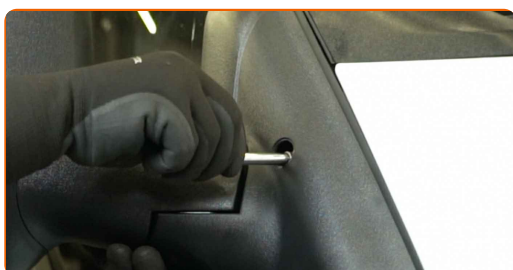
9 Znovu pripojte konektor k bočnému svetlu smerovky.



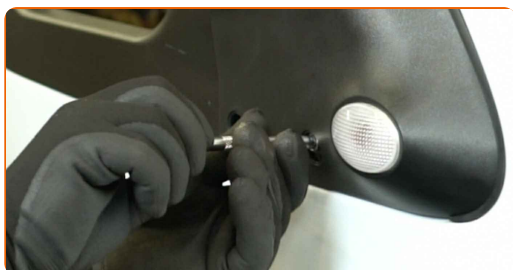
10 Nainštalujte nové bočné spätné zrkadlo.



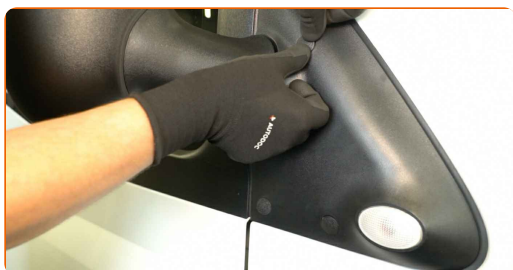
11 Nainštalujte upevňovacie skrutky.



12 Zaskrutkujte upevňovacie prvky bočného spätného zrkadla. Použite nástavec 8 mm. Použite ráčňový kľúč.



13 Nainštalujte kryty upevňovacích prvkov bočného spätného zrkadla.



VÝBORNE! 

ZOBRAZIŤ VIAC TUTORIÁLOV

AUTODOC – NÁHRADNÉ DIELY NAJVYŠŠEJ KVALITY ZA VÝBORNÚ CENU, A TO VŠETKO ONLINE

AUTODOC MOBILNÁ APLIKÁCIA: ZACHYŤTE SKVELÉ AKCIE PRI POHODLNO M NAKUPOVANÍ



+ AUTODOC

GET IT ON  **Google Play**

 **Download on the App Store**

Download

OBROVSKÝ VÝBER NÁHRADNÝCH DIELOV PRE VAŠE AUTO

VONKAJŽIE SPÄTNÉ ZRKADLO: ŠIROKÝ VÝBER

i **VYHLÁSENIE O ODMIETNUTÍ ZODPOVEDNOSTI:**

Dokument obsahuje iba všeobecné odporúčania, ktoré pre vás môžu byť užitočné pri svojpomocnej oprave vášho auta alebo pri výmene niektorých dielov. AUTODOC nezodpovedá za poškodenie, zranenie alebo za škodu na majetku, spôsobenú opravou alebo výmenou dielov následkom nesprávneho použitia alebo nesprávneho pochopenia uvedených informácií.

AUTODOC neberie zodpovednosť za žiadne možné chyby alebo nejasnosti uvedené v tomto návode. Uvedené informácie majú iba informatívny charakter a nie je možné ich zameniť s radami od odborníkov.

AUTODOC neberie zodpovednosť za nesprávne alebo rizikové používanie vybavenia, náradia alebo náhradných dielov. AUTODOC odporúča byť pri výmene alebo oprave opatrný a prísne dodržiavať všetky bezpečnostné pravidlá. Pamätajte si: používanie dielov nízkej kvality nezaručí vášmu autu dostatočnú mieru bezpečnosti na cestách.

© Copyright 2024 – Všetok obsah na tejto stránke, a najmä texty, fotografie a grafika, je chránený zákonom o autorských právach. Všetky práva, vrátane práva na kopírovanie, zverenie tretím stranám, práva na úpravu a preklad, vlastní spoločnosť AUTODOC SE.