



Ako vymeniť regulátor
okna na aute **FORD**
Transit Mk6 Minibus
(V347, V348) -
sprievodca výmenou

PODOBNÝ VIDEO TUTORIÁL



Toto video ukazuje proces výmeny podobnej súčiastky na inom vozidle

Dôležité!

Tento proces výmeny môžete použiť pre model:

FORD TRANSIT Autobus 2.2 TDCi, FORD TRANSIT Autobus 2.2 TDCi RWD, FORD TRANSIT Autobus 2.4 TDCi, FORD TRANSIT Autobus 2.4 TDCi 4x4, FORD TRANSIT Autobus 3.2 TDCi

Postup sa môže mierne meniť podľa dizajnu auta.

Tento tutoriál bol vytvorený na základe procesu výmeny pre podobnú súčiastku na aute: FORD TRANSIT MK-7 Skrinka 2.2 TDCi

**VÝMENA: MECHANIZMUS SŤAHOVANIA OKNA – FORD
TRANSIT MK6 MINIBUS (V347, V348). POTREBNÉ
NÁSTROJE:**



- Sprej na elektroniku
- Maskovacia páska
- Momentový kľúč
- Nástavec 8 mm
- Nástavec 10 mm
- Račňový kľúč
- Vrtáčka
- Set vrtákov
- Nitovač
- Nity
- Křížový skrutkovač
- Kliešte s dlhým nosom
- Plastový nástroj na odstránenie čalúnenia

Kúpiť nástroje

Výmena: mechanizmus sťahovania okna – FORD Transit Mk6 Minibus (V347, V348). Odporúčajú odborníci z AUTODOC:

- Celý postup práce vykonajte pri vypnutom zapalovaní.

VÝMENA: MECHANIZMUS SŤAHOVANIA OKNA – FORD TRANSIT MK6 MINIBUS (V347, V348). POSTUPOJTE PODĽA NASLEDOVNÉHO PROCESU:

1

Otvorte dvere auta.



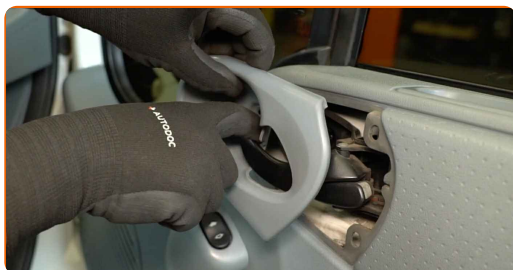
2

Odskrutkujte upevňovacie prvky panelu dverí. Použite krížový skrutkovač.

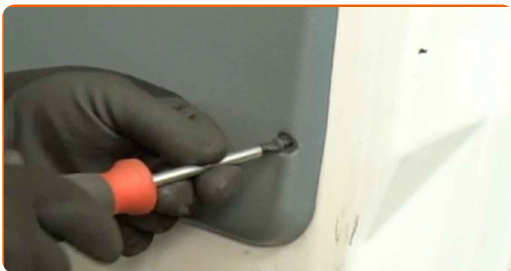


3

Odpojte kryt obloženia kľučky dverí.



4 Odstráňte upevňovacie skrutky.



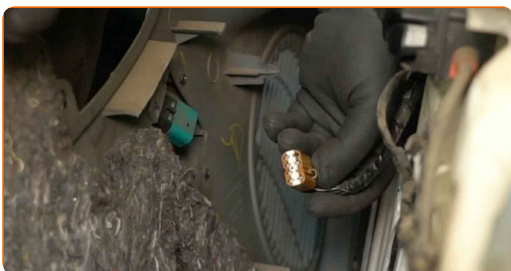
5 Odpojte panel dverí. Použite plastový nástroj na odstránenie čalúnenia.



Výmena: mechanizmus sťahovania okna – FORD Transit Mk6 Minibus (V347, V348). Tip:

- Pri odstraňovaní súčiastky neaplikujte príliš mnoho sily. Inak súčiastku môžete poškodiť.

6 Odpojte konektor od spínača elektrického okna.



7

Odskrutkujte upevňovacie prvky reproduktora. Použite križový skrutkovač.



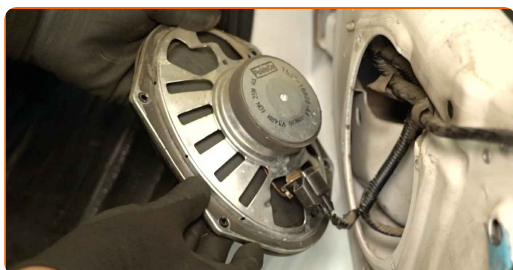
8

Odstráňte upevňovacie skrutky.



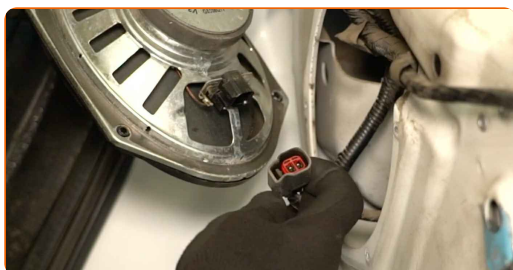
9

Odstráňte reproduktor.



10

Odpojte konektor od reproduktora.

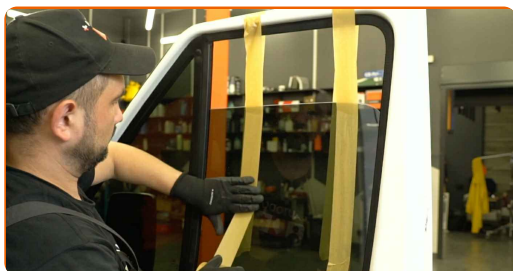


11

Odpojte konektor od motora elektrického ovládania okien.



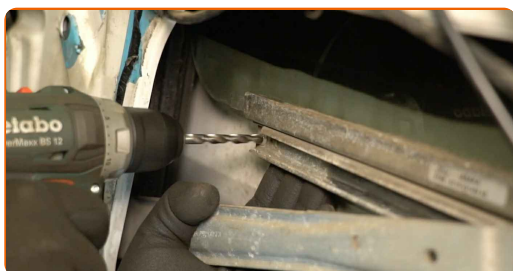
12 Pripevnite sklo k rámu okna. Použijte maskovací pásku.



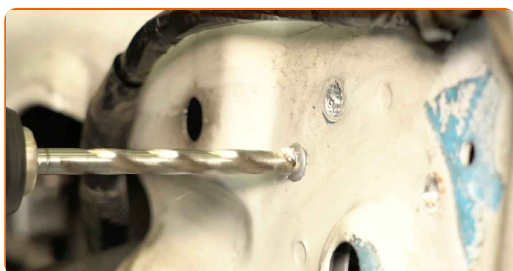
Pozor!

- Pri zdvíhaní a upevňovaní skla ho držte, aby ste zabránili jeho poškodeniu a predišli zraneniu.

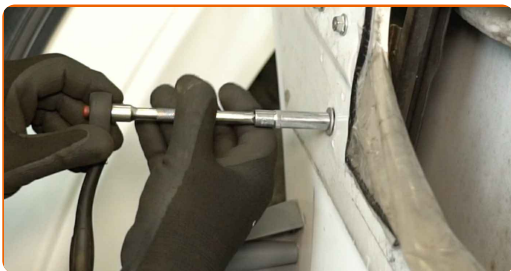
13 Vyvrtajte nity spájajúce sklo s mechanizmom regulátora okien. Použite vrtačku. Použite sadu vrtákov.



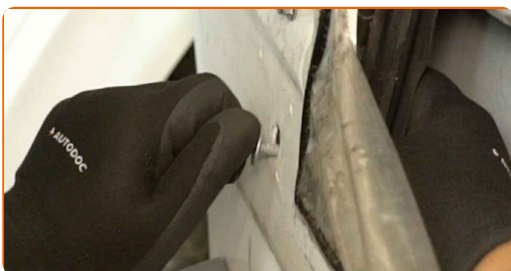
14 Vyvrtajte nity spájajúce mechanizmus regulátora okien s dverami. Použite vrtačku. Použite sadu vrtákov.



15 Odskrutkujte upevňovací prvok vodiacej lišty okna. Použite nástavec 8 mm. Použite ráčňový kľúč.



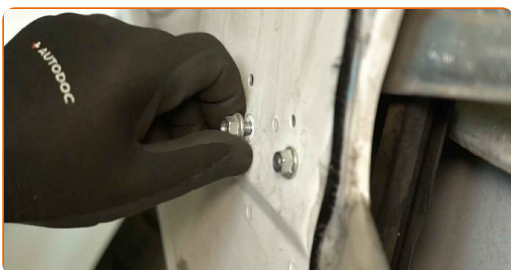
16 Odstráňte upevňovaciú skrutku.



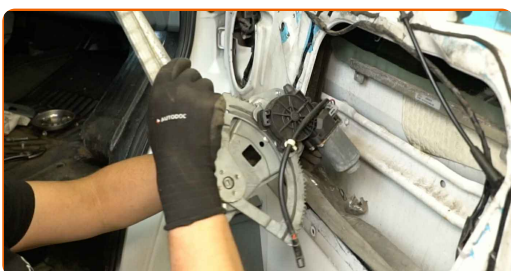
17 Odskrutkujte upevňovacie prvky mechanizmu regulátora okien. Použite nástavec 10 mm. Použite ráčňový kľúč.



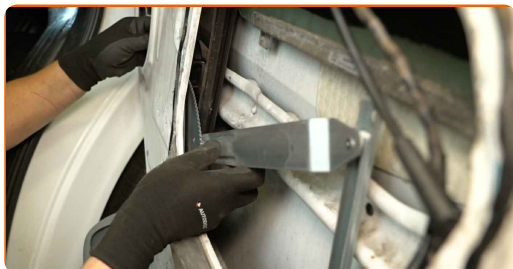
18 Odstráňte upevňovacie skrutky.



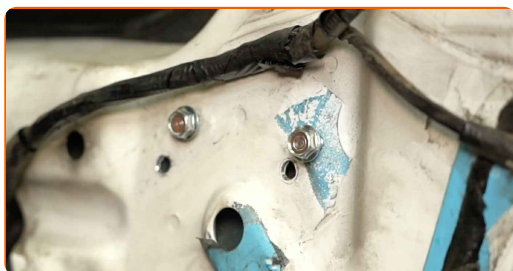
19 Odstráňte mechanizmus regulátora okien.



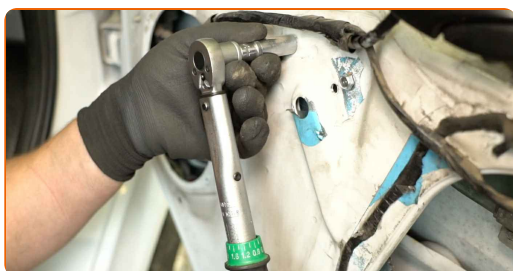
20 Nainštalujte nový mechanizmus regulátora okien.



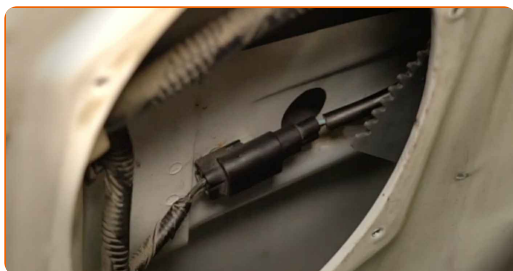
21 Nainštalujte upevňovacie skrutky.



22 Utiahnite upevňovacie prvky mechanizmu regulátora okien. Použite nástavec 10 mm. Použite momentový kľúč. Moment utiahnutia: 8 Nm.



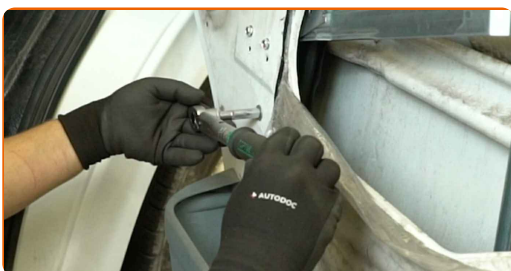
23 Pripojte konektor k motoru elektrického ovládania okien.



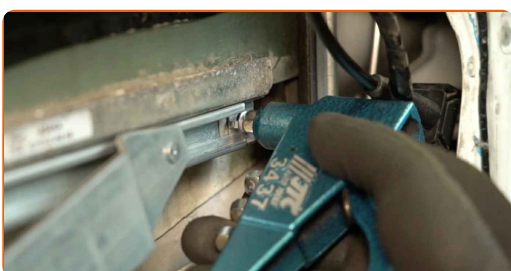
24 Namontujte upevňovaciu skrutku vodiacej lišty okna.



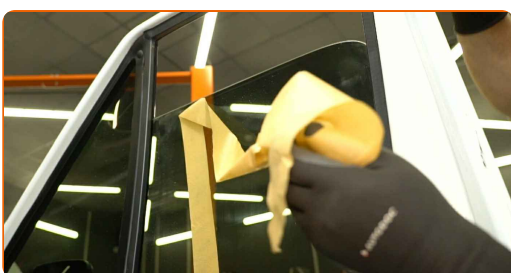
- 25** Utiahnite upevňovací prvok vodiacej lišty okna. Použite nástavec 8 mm. Použite momentový kľúč. Moment utiahnutia: 6 Nm.



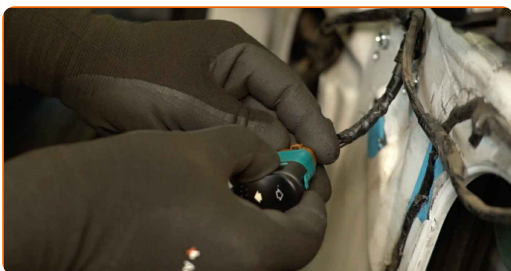
- 26** Nainštalujte nity spájajúce sklo s mechanizmom regulátora okien. Použite nitovač. Použite nity.



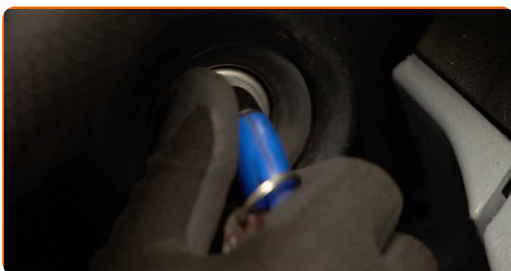
- 27** Odstráňte maskovaciu pásku.



- 28** Pripojte konektor k spínaču elektrického okna.



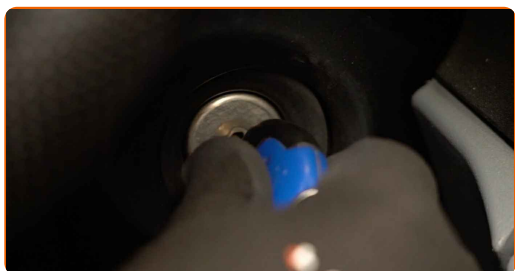
- 29** Zapnite zapal'ovanie.



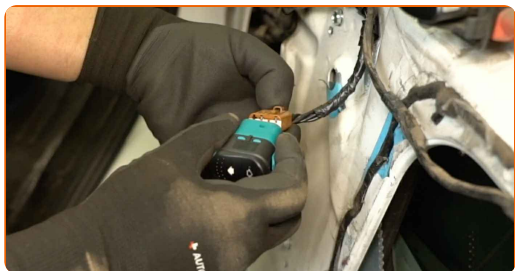
30 Skontrolujte, či regulátor okien funguje správne.



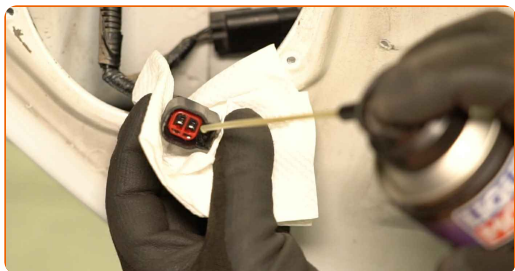
31 Vypnite zapal'ovanie.



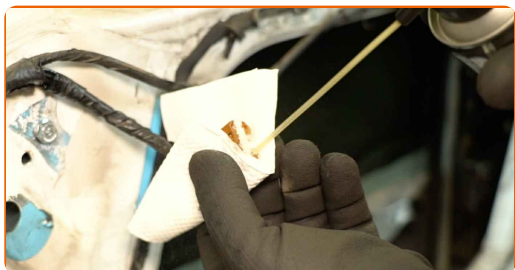
32 Odpojte konektor od spínača elektrického okna.



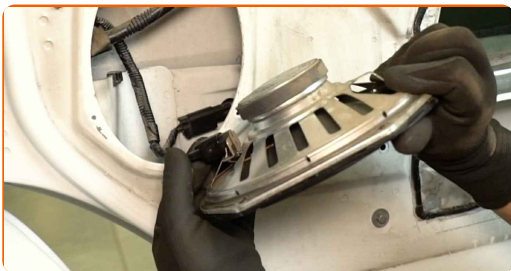
33 Ošetríte konektor reproduktora. Použite sprej na elektroniku.



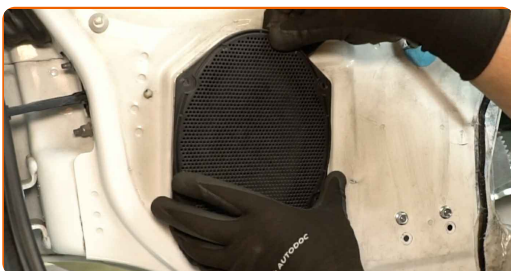
34 Ošetríte konektor spínača elektrického okna. Použite sprej na elektroniku.



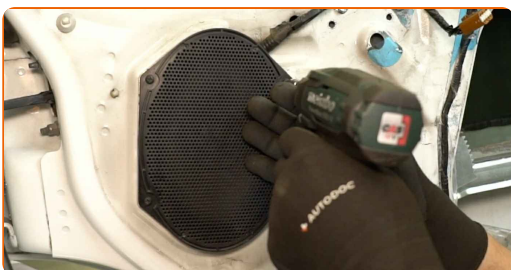
35 Pripojte konektor k reproduktoru.



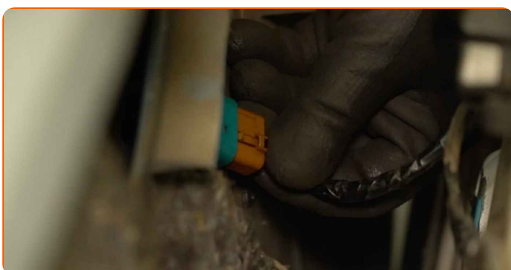
36 Nainštalujte reproduktor.



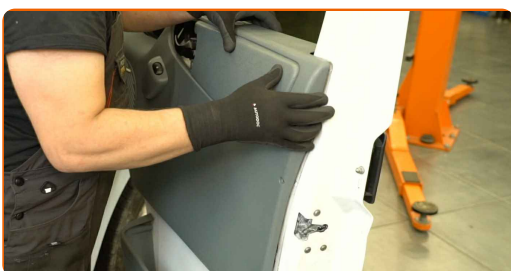
37 Nainštalujte a zaskrutkujte upevňovacie skrutky reproduktora. Použite krížový skrutkovač.



38 Pripojte konektor k spínaču elektrického okna.



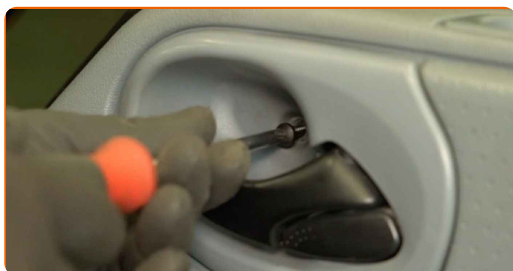
39 Znovu nainštalujte panel dverí.



40 Pripevnite kryt obloženia kľučky dverí.



41 Nainštalujte upevňovacie skrutky.



42 Uťahnite upevňovacie prvky panelu dverí. Použite krížový skrutkovač.



43 Zatvorte dvere auta.



VÝBORNE! 

ZOBRAZIŤ VIAC TUTORIÁLOV

AUTODOC – NÁHRADNÉ DIELY NAJVYŠŠEJ KVALITY ZA VÝBORNÚ CENU, A TO VŠETKO ONLINE

AUTODOC MOBILNÁ APLIKÁCIA: ZACHYŤTE SKVELÉ AKCIE PRI POHODLNOM NAKUPOVANÍ



+ AUTODOC

GET IT ON  **Google Play**

 **Download on the App Store**

Download

OBROVSKÝ VÝBER NÁHRADNÝCH DIELOV PRE VAŠE AUTO

MECHANIZMUS ŠTAHOVANIA OKNA: ŠIROKÝ VÝBER

(i) VYHLÁSENIE O ODMIETNUTÍ ZODPOVEDNOSTI:

Dokument obsahuje iba všeobecné odporúčania, ktoré pre vás môžu byť užitočné pri svojpomocnej opravě vášho auta alebo pri výmene niektorých dielov. AUTODOC nezodpovedá za poškodenie, zranenie alebo za škodu na majetku, spôsobenú opravou alebo výmenou dielov následkom nesprávneho použitia alebo nesprávneho pochopenia uvedených informácií.

AUTODOC neberie zodpovednosť za žiadne možné chyby alebo nejasnosti uvedené v tomto návode. Uvedené informácie majú iba informatívny charakter a nie je možné ich zameniť s radami od odborníkov.

AUTODOC neberie zodpovednosť za nesprávne alebo rizikové používanie vybavenia, náradia alebo náhradných dielov. AUTODOC odporúča byť pri výmene alebo opravě opatrný a prísne dodržiavať všetky bezpečnostné pravidlá. Pamätajte si: používanie dielov nízkej kvality nezaručí vášmu autu dostatočnú mieru bezpečnosti na cestách.

© Copyright 2024 – Všetok obsah na tejto stránke, a najmä texty, fotografie a grafika, je chránený zákonom o autorských právach. Všetky práva, vrátane práva na kopírovanie, zverenie tretím stranám, práva na úpravu a preklad, vlastní spoločnosť AUTODOC SE.