

AUTODOC CLUB

Ako vymeniť chladič
motora na aute **FORD**
Transit Mk6 Platform /
Chassis (V347, V348) -
sprievodca výmenou

PODOBNÝ VIDEO TUTORIÁL



Toto video ukazuje proces výmeny podobnej súčiastky na inom vozidle

Dôležité!

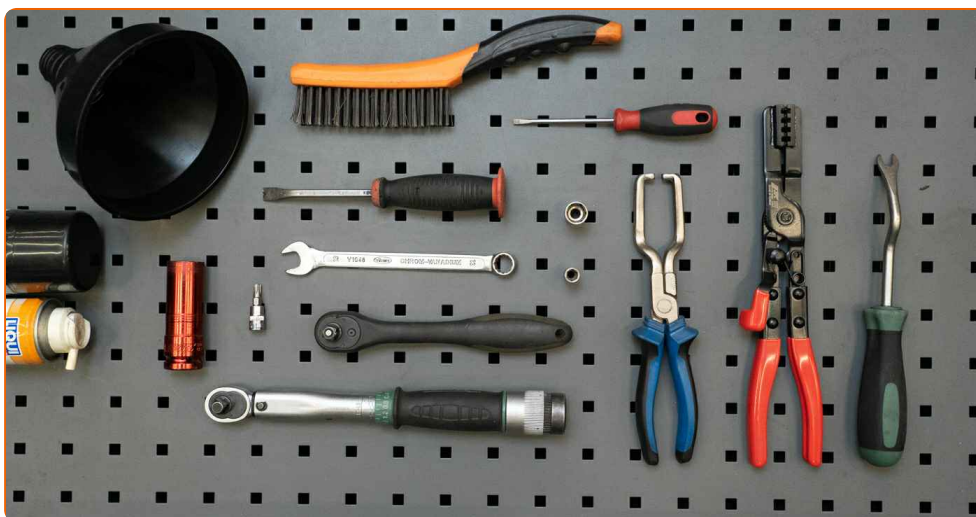
Tento proces výmeny môžete použiť pre model:

FORD TRANSIT MK-7 Korba/Podvozok 2.3 16V RWD, FORD TRANSIT MK-7 Korba/Podvozok 2.2 TDCi, FORD TRANSIT MK-7 Korba/Podvozok 2.4 TDCi RWD, FORD TRANSIT MK-7 Korba/Podvozok 3.2 TDCi RWD, FORD TRANSIT MK-7 Korba/Podvozok 2.4 TDCi 4x4

Postup sa môže mierne meniť podľa dizajnu auta.

Tento tutoriál bol vytvorený na základe procesu výmeny pre podobnú súčiastku na aute: FORD TRANSIT MK-7 Skrinka 2.2 TDCi

VÝMENA: CHLADIČ MOTORA – FORD TRANSIT MK6
PLATFORM / CHASSIS (V347, V348). ZOZNAM
POTREBNÝCH NÁSTROJOV:



- Drôtenú kefu
- Viacúčelový čistiaci sprej
- Sprej na elektroniku
- Momentový kľúč
- 13 mm kombinovaný kľúč
- Nástavec 7 mm
- Nástavec 13 mm
- Hviezdicový nástavec Torx T30
- Račňový kľúč alebo elektrické náradie na demontáž/montáž závitových upevňovacích prvkov
- Plochý skrutkovač
- Kliešte na hadicové svorky
- Nástroj na odstránenie spôn
- Kliešte na palivové potrubie
- Montážnu páku
- Lievik
- Nádobu na vypúšťanie kvapaliny
- Chránič blatníka

Kúpiť nástroje

Výmena: chladič motora – FORD Transit Mk6 Platform / Chassis (V347, V348). AUTODOC odporúča:

- Dodržiavajte odporúčania a požiadavky na prevádzku dielu, ktoré sú poskytnuté výrobcom.
- Všetky práce sa musia vykonávať pri vychladnutom motore a vypnutom zapalovaní.

VÝMENU USKUTOČNITE PODĽA NIŽŠIE UVEDENÝCH KROKOV:

1 Otvorte kapotu.

2 Na ochranu farby a plastových prvkov auta použite chránič blatníka.

3 Odskrutkujte uzáver nádržky chladiacej kvapaliny.



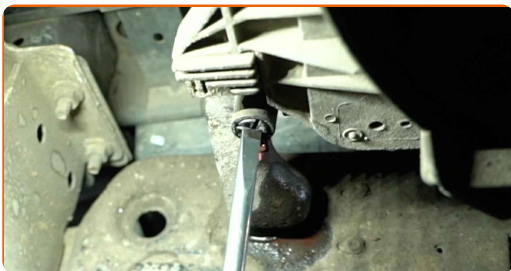
4 Zdvihnite vozidlo pomocou zdviháka alebo ho umiestnite nad kontrolnú jamu.

5 Pripravte si nádobu na vypúšťanie kvapaliny.



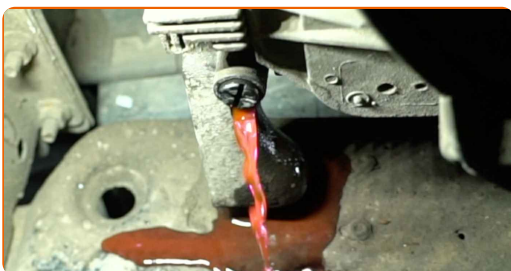
6

Odskrutkujte zátku na vypúšťanie chladiacej kvapaliny. Použite plochý skrutkovač.



7

Vypustite chladiacu kvapalinu.

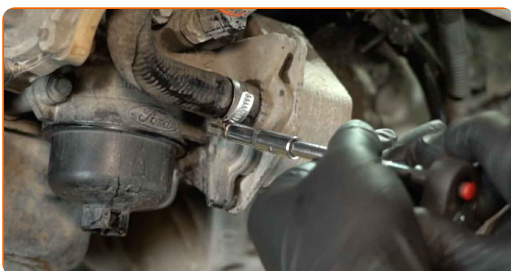


Výmena: chladič motora – FORD Transit Mk6 Platform / Chassis (V347, V348). Tip:

- Všetky práce sa musia vykonávať so zastaveným motorom.
- Počkajte, kým chladiaca kvapalina úplne nevytečie z vypúšťacieho otvoru.

8

Uvoľnite svorku hadice chladiacej kvapaliny olejového chladiča. Použite 7 mm nástavec. Použite ráčňový kľúč.



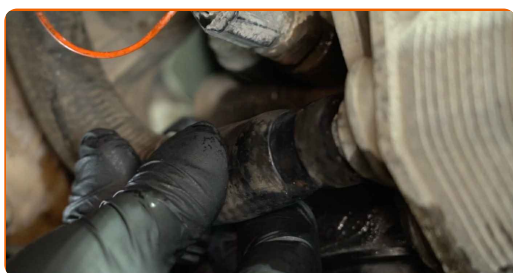
9 Odpojte hadicu chladiacej kvapaliny od olejového chladiča.



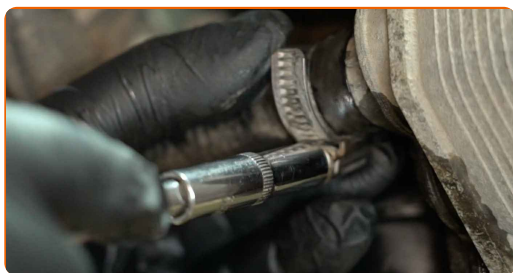
Pozor!

- Počkajte, kým chladiaca kvapalina úplne nevytečie z hadice.

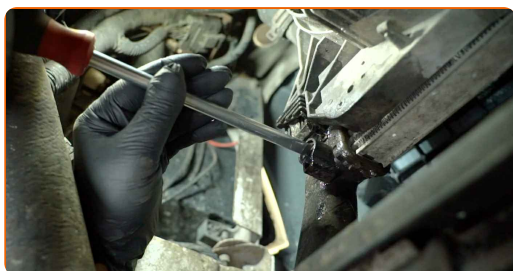
10 Pripojte hadicu chladiacej kvapaliny k olejovému chladiču.



11 Utiahnite svorku hadice chladiacej kvapaliny olejového chladiča. Použite 7 mm nástavec. Použite ráčňový kľúč.



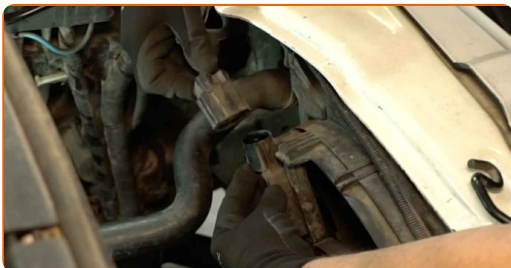
12 Zaskrutkujte zátku na vypúšťanie chladiacej kvapaliny.



13 Ak bolo vozidlo zdvihnuté, spustite ho späť na zem.

14 Kapotu zaistite pomocou dodatočnej podpery.

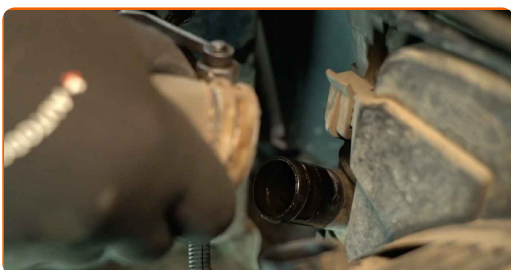
15 Odpojte konektor ventilátora chladienia motora.



16 Uvoľnite svorku hornej hadice chladiacej kvapaliny. Použite kliešte na hadicové svorky.



17 Odpojte hornú hadicu chladiacej kvapaliny.



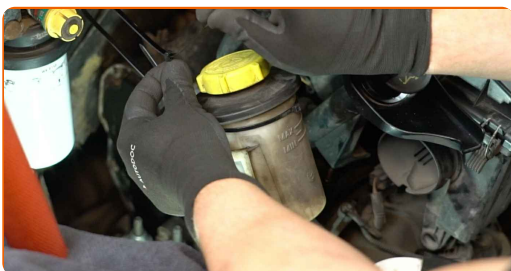
Výmena: chladič motora – FORD Transit Mk6 Platform / Chassis (V347, V348). Odporúčajú odborníci z AUTODOC:

- Z otvorov chladiča môže unikať chladiaca kvapalina.

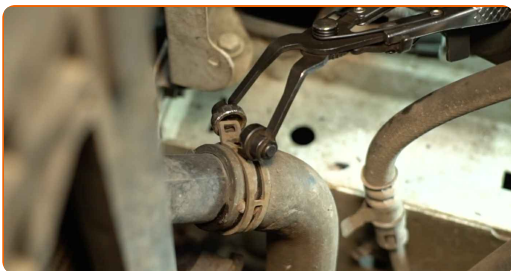
18 Odpojte držiak káblového zväzku od horného krytu podpery chladiča. Použite nástroj na odstránenie spôn.



19 Odpojte nádržku na kvapalinu posilňovača riadenia.



20 Uvoľnite svorku spodnej hadice chladiacej kvapaliny. Použite kliešte na hadicové svorky.



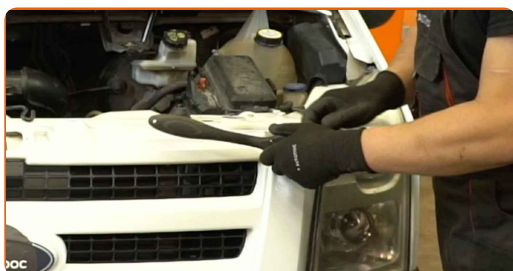
21 Odpojte spodnú hadicu chladiacej kvapaliny.



Pozor!

- Z otvorov chladiča môže unikať chladiaca kvapalina.

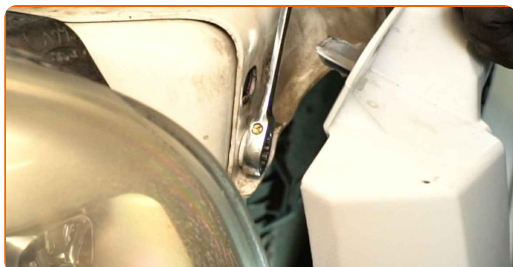
- 22** Odskrutkujte horné upevňovacie prvky mriežky chladiča. Použite hviezdicový nástavec T30 Torx. Použite ráčňový kľúč.



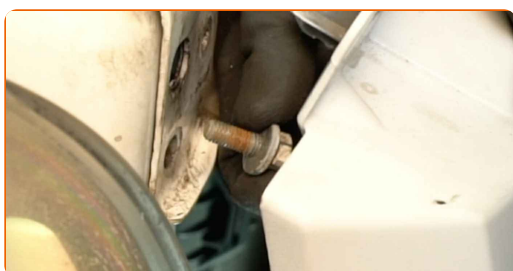
- 23** Odstráňte upevňovacie skrutky.



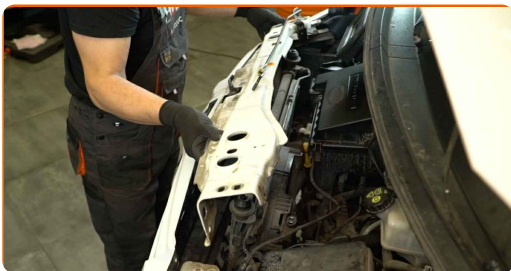
- 24** Odskrutkujte upevňovacie prvky horného krytu podpory chladiča. Použite 13 mm kombinovaný kľúč. Použite nástavec 13 mm. Použite ráčňový kľúč.



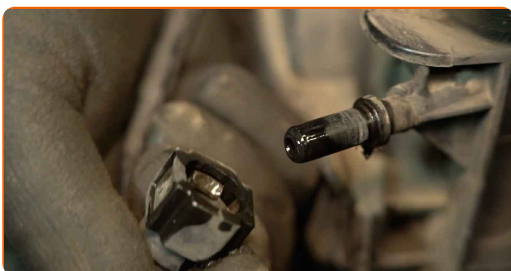
- 25** Odstráňte upevňovacie skrutky.



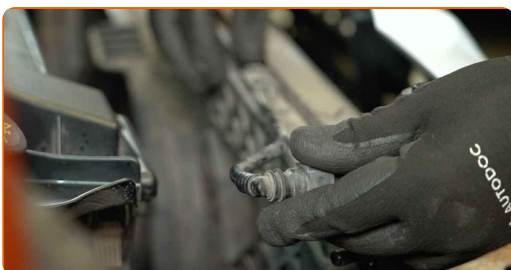
26 Odstráňte horný kryt podpery chladiča.



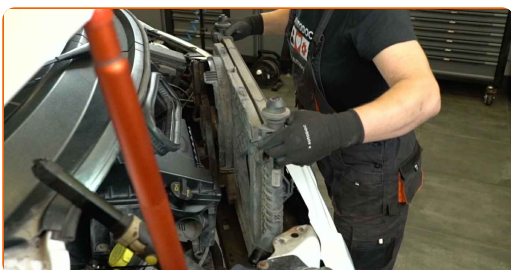
27 Odpojte konektor prepadovej hadice od chladiča a hadicu zastavte zátkou. Použite kliešte na palivové potrubie.



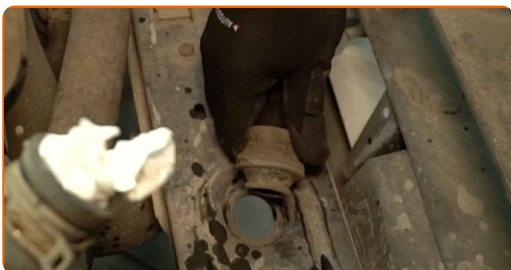
28 Odpojte prepadovú hadicu od držiakov na chladiči.



29 Odstráňte chladič.



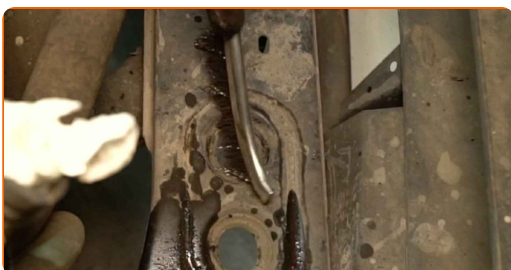
30 Odstráňte spodné izolátory chladiča.



Výmena: chladič motora – FORD Transit Mk6 Platform / Chassis (V347, V348). Tip od AUTODOC:

- Skontrolujte izolátory chladiča. V prípade potreby ich vymeňte.

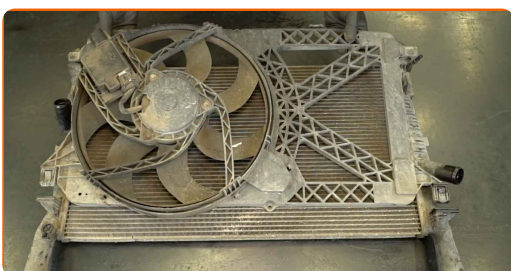
31 Vyčistite montážne miesta spodných izolátorov chladiča. Použite drôtenú kefu. Použite viacúčelový čistiaci sprej.



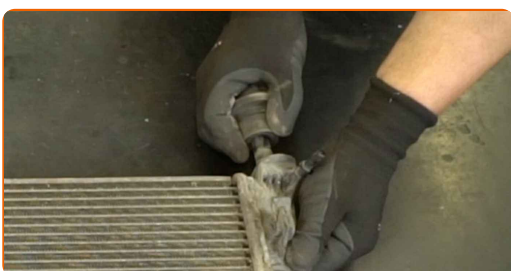
32 Nainštalujte spodné izolátory chladiča.



33 Z chladiča odstráňte kryt ventilátora chladenia motora spolu s ventilátorom. Použite montážnu páku.



34 Odstráňte horné izolátory chladiča.

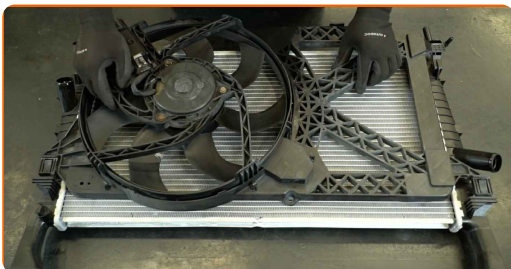


Odporúčanie od AUTODOC:

- Skontrolujte izolátory chladiča. V prípade potreby ich vymeňte.

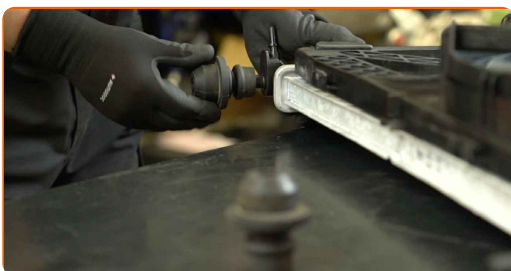
35

Na nový chladič nainštalujte kryt ventilátora spolu s ventilátorom.



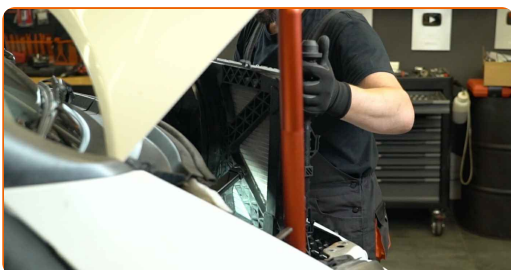
36

Nainštalujte horné izolátory chladiča.



37

Nainštalujte nový chladič.



38

Zaistite prepadovú hadicu v držiakoch na chladiči.



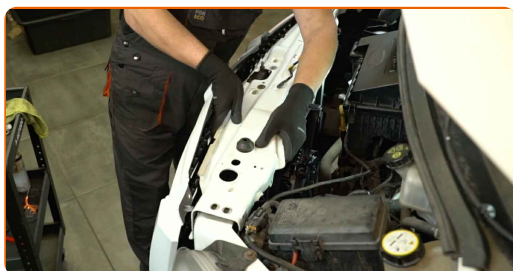
39

Odstráňte zátku z prepadovej hadice a pripojte jej konektor ku chladiču.



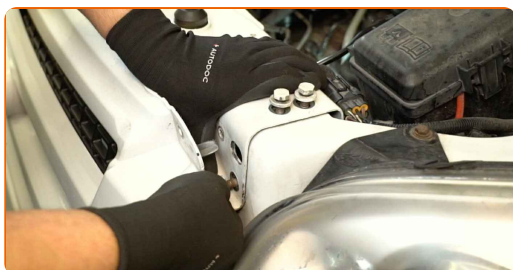
40

Nainštalujte horný kryt podpery chladiča.



41

Namontujte a priskrutkujte upevňovacie skrutky horného krytu podpery chladiča.



42

Utiahnite upevňovacie prvky horného krytu podpery chladiča. Použite nástavec 13 mm. Použite momentový kľúč. Moment utiahnutia: 22 Nm.

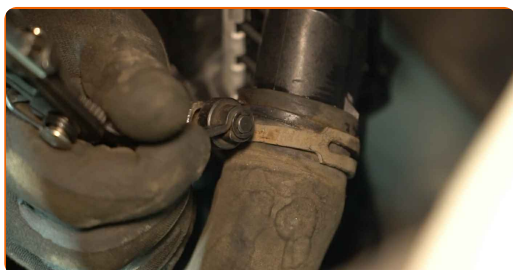


- 43** Nainštalujte a priskrutkujte horné upevňovacie prvky mriežky chladiča. Použite hviezdicový nástavec T30 Torx. Použite ráčňový kľúč.



- 44** Odstráňte prídavnú podporu spod kapoty.

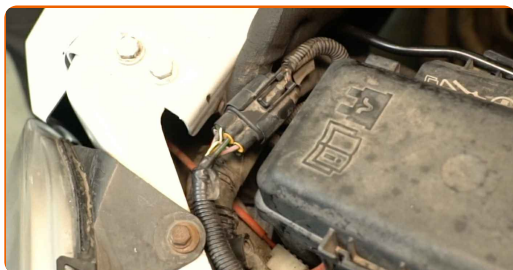
- 45** Pripojte spodnú hadicu chladiacej kvapaliny. Použite kliešte na hadicové svorky.



- 46** Nainštalujte nádržku kvapaliny posilňovača riadenia na horný kryt podpery chladiča.

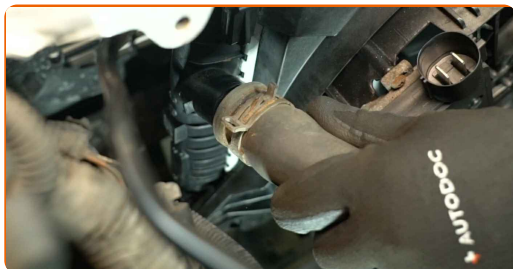


- 47** Pripevnite držiak káblového zväzku k hornému krytu podpery chladiča.



48

Pripojte hornú hadicu chladiacej kvapaliny. Použite kliešte na hadicové svorky.



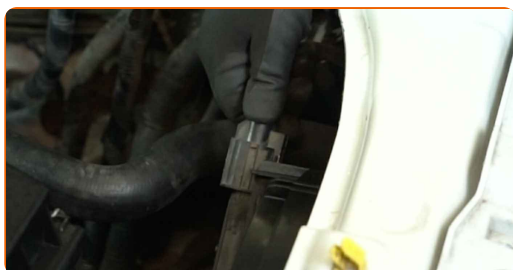
49

Ošetríte konektor ventilátora chladenia motora. Použite sprej na elektroniku.



50

Pripojte konektor k ventilátoru.



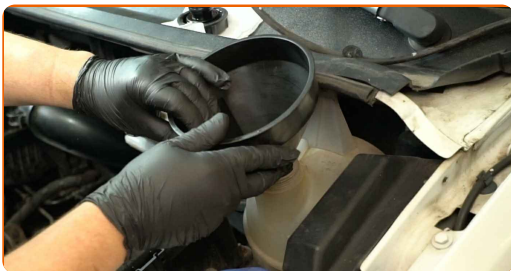
51

Odstráňte uzáver nádržky chladiacej kvapaliny.



52

Vložte lievnik.



53

Do nádržky nalejte chladiacu kvapalinu.

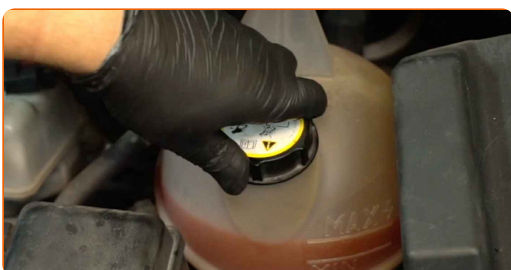


Výmena: chladič motora – FORD Transit Mk6 Platform / Chassis (V347, V348). Tip od odborníkov z AUTODOC:

- Používajte len chladiacu kvapalinu odporúčanú výrobcom.
- Hladina chladiacej kvapaliny by mala byť na značke MAX na nádržke.
- Počkajte, kým zo systému nevyjde vzduch.

54

Nasadte späť uzáver nádržky chladiacej kvapaliny a utiahnite ho.

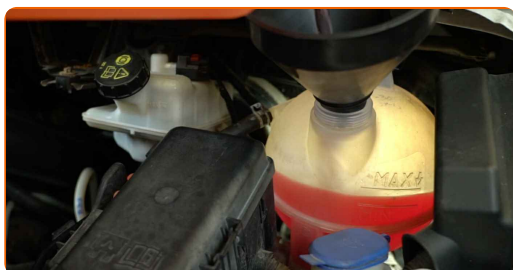


- 55** Na niekoľko minút nechajte bežať motor. Je to potrebné, aby sa z chladiaceho systému odstránil zvyškový vzduch a skontrolovalo sa, či komponenty fungujú správne a či nedochádza k únikom.



- 56** Vypnite motor a nechajte ho vychladnúť.

- 57** Doplníte chladiacu kvapalinu na značku MAX, pričom ju neprekročte.



- 58** Odstráňte chránič blatníka.

- 59** Zatvorte kapotu.

VÝBORNE! 

ZOBRAZIŤ VIAC TUTORIÁLOV

AUTODOC – NÁHRADNÉ DIELY NAJVYŠŠEJ KVALITY ZA VÝBORNÚ CENU, A TO VŠETKO ONLINE

AUTODOC MOBILNÁ APLIKÁCIA: ZACHYŤTE SKVELÉ AKCIE PRI POHODLNO M NAKUPOVANÍ



+ AUTODOC

GET IT ON  **Google Play**

 **Download on the App Store**

Download

OBROVSKÝ VÝBER NÁHRADNÝCH DIELOV PRE VAŠE AUTO

CHLADIČ MOTORA: ŠIROKÝ VÝBER

i VYHLÁSENIE O ODMIETNUTÍ ZODPOVEDNOSTI:

Dokument obsahuje iba všeobecné odporúčania, ktoré pre vás môžu byť užitočné pri svojpomocnej oprave vášho auta alebo pri výmene niektorých dielov. AUTODOC nezodpovedá za poškodenie, zranenie alebo za škodu na majetku, spôsobenú opravou alebo výmenou dielov následkom nesprávneho použitia alebo nesprávneho pochopenia uvedených informácií.

AUTODOC neberie zodpovednosť za žiadne možné chyby alebo nejasnosti uvedené v tomto návode. Uvedené informácie majú iba informatívny charakter a nie je možné ich zameniť s radami od odborníkov.

AUTODOC neberie zodpovednosť za nesprávne alebo rizikové používanie vybavenia, náradia alebo náhradných dielov. AUTODOC odporúča byť pri výmene alebo oprave opatrný a prísne dodržiavať všetky bezpečnostné pravidlá. Pamätajte si: používanie dielov nízkej kvality nezaručí vášmu autu dostatočnú mieru bezpečnosti na cestách.

© Copyright 2024 – Všetok obsah na tejto stránke, a najmä texty, fotografie a grafika, je chránený zákonom o autorských právach. Všetky práva, vrátane práva na kopírovanie, zverenie tretím stranám, práva na úpravu a preklad, vlastní spoločnosť AUTODOC SE.