

 **AUTODOC CLUB**

Ako vymeniť zadné svetlo
na aute **FORD Transit**
Mk6 Platform / Chassis
(V347, V348) -
sprievodca výmenou

PODOBNÝ VIDEO TUTORIÁL



Toto video ukazuje proces výmeny podobnej súčiastky na inom vozidle

Dôležité!

Tento proces výmeny môžete použiť pre model:

FORD TRANSIT MK-7 Korba/Podvozok 2.3 16V RWD, FORD TRANSIT MK-7 Korba/Podvozok 2.2 TDCi, FORD TRANSIT MK-7 Korba/Podvozok 2.4 TDCi RWD, FORD TRANSIT MK-7 Korba/Podvozok 3.2 TDCi RWD, FORD TRANSIT MK-7 Korba/Podvozok 2.4 TDCi 4x4

Postup sa môže mierne meniť podľa dizajnu auta.

Tento tutoriál bol vytvorený na základe procesu výmeny pre podobnú súčiastku na aute: FORD TRANSIT MK-7 Skrinka 2.2 TDCi

VÝMENA: ZADNÉHO SVETLA – FORD TRANSIT MK6
PLATFORM / CHASSIS (V347, V348). POTREBNÉ
NÁSTROJE:



- Sprej na elektroniku

[Kúpiť nástroje](#)

Výmena: zadného svetla – FORD Transit Mk6 Platform / Chassis (V347, V348). Tip od odborníkov z AUTODOC:

- Celý postup práce vykonajte pri vypnutom zapalovaní.

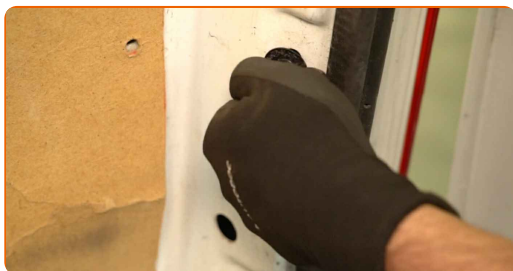
VÝMENU USKUTOČNITE PODĽA NIŽŠIE UVEDENÝCH KROKOV:

1

Otvorte zadné dvere.

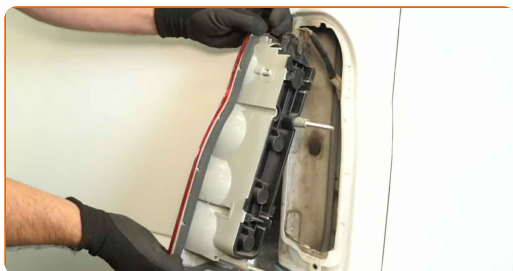
2

Odskrutkujte upevňovacie prvky spájajúce zadné svetlo ku karosérii auta.



3

Odstráňte zadné svetlo.

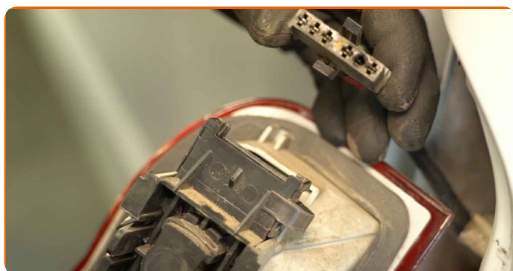


Dôležité!

- Pri odstraňovaní súčiastky neaplikujte príliš mnoho sily. Inak súčiastku môžete poškodiť.

4

Odpojte konektor zadného svetla.



5

Odstráňte držiak žiarovky spolu so žiarovkami.



Pozor!

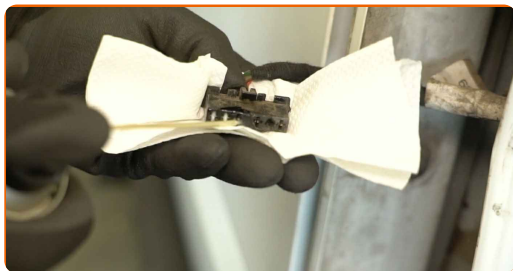
- Výmena: zadného svetla – FORD Transit Mk6 Platform / Chassis (V347, V348). Ak chcete zabrániť poškodeniu súčiastky pri jej odstraňovaní, nepoužívajte príliš veľkú silu.
- Nedotýkajte sa skla žiarovky holými rukami. Stopy od prstov na skle môžu spôsobiť zlyhanie súčiastky.

6

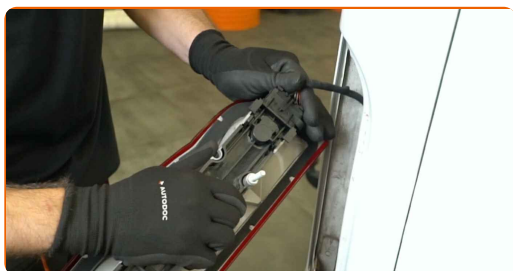
Nainštalujte držiak žiarovky spolu so žiarovkami.



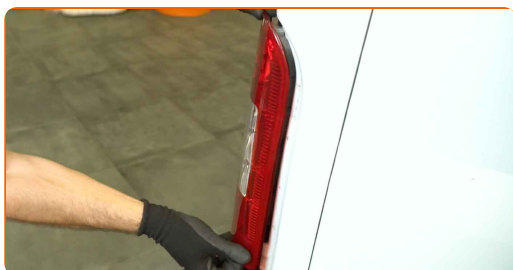
7 Ošetríte konektor zadného svetla. Použijete sprej na elektroniku.



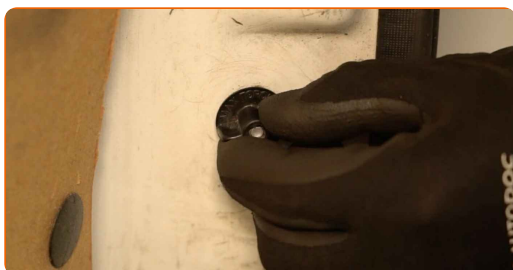
8 Pripojíte konektor zadného svetla.



9 Nainštalujete nové zadné svetlo.



10 Utiahnite upevňovacie prvky spájajúce zadné svetlo ku karosérii auta.



11 Otvorte zadné dvere.

12

Skontrolujte, či nový komponent funguje.

VÝBORNE! 

ZOBRAZIŤ VIAC TUTORIÁLOV

AUTODOC – NÁHRADNÉ DIELY NAJVYŠŠEJ KVALITY ZA VÝBORNÚ CENU, A TO VŠETKO ONLINE

**AUTODOC MOBILNÁ APLIKÁCIA: ZACHYŤTE SKVELÉ AKCIE PRI
POHODLNO M NAKUPOVANÍ**



+ AUTODOC

GET IT ON
Google Play

Download on the
App Store

Download

OBROVSKÝ VÝBER NÁHRADNÝCH DIELOV PRE VAŠE AUTO

ZADNÉHO SVETLA: ŠIROKÝ VÝBER

i **VYHLÁSENIE O ODMIETNUTÍ ZODPOVEDNOSTI:**

Dokument obsahuje iba všeobecné odporúčania, ktoré pre vás môžu byť užitočné pri svojpomocnej oprave vášho auta alebo pri výmene niektorých dielov. AUTODOC nezodpovedá za poškodenie, zranenie alebo za škodu na majetku, spôsobenú opravou alebo výmenou dielov následkom nesprávneho použitia alebo nesprávneho pochopenia uvedených informácií.

AUTODOC neberie zodpovednosť za žiadne možné chyby alebo nejasnosti uvedené v tomto návode. Uvedené informácie majú iba informatívny charakter a nie je možné ich zameniť s radami od odborníkov.

AUTODOC neberie zodpovednosť za nesprávne alebo rizikové používanie vybavenia, náradia alebo náhradných dielov. AUTODOC odporúča byť pri výmene alebo oprave opatrný a prísne dodržiavať všetky bezpečnostné pravidlá. Pamätajte si: používanie dielov nízkej kvality nezaručí vášmu autu dostatočnú mieru bezpečnosti na cestách.

© Copyright 2023 – Všetok obsah na tejto stránke, a najmä texty, fotografie a grafika, je chránený zákonom o autorských právach. Všetky práva, vrátane práva na kopírovanie, zverenie tretím stranám, práva na úpravu a preklad, vlastní spoločnosť AUTODOC SE.