

# **AUTODOC CLUB**

Ako vymeniť spínač  
elektrického ovládania  
okien na aute **FORD**  
**Transit Mk6 Platform /**  
**Chassis (V347, V348) -**  
sprievodca výmenou

## PODOBNÝ VIDEO TUTORIÁL



Toto video ukazuje proces výmeny podobnej súčiastky na inom vozidle

### Dôležité!

Tento proces výmeny môžete použiť pre model:

FORD TRANSIT MK-7 Korba/Podvozok 2.3 16V RWD, FORD TRANSIT MK-7 Korba/Podvozok 2.2 TDCi, FORD TRANSIT MK-7 Korba/Podvozok 2.4 TDCi RWD, FORD TRANSIT MK-7 Korba/Podvozok 3.2 TDCi RWD, FORD TRANSIT MK-7 Korba/Podvozok 2.4 TDCi 4x4

Postup sa môže mierne meniť podľa dizajnu auta.

Tento tutoriál bol vytvorený na základe procesu výmeny pre podobnú súčiastku na aute: FORD TRANSIT MK-7 Skrinka 2.2 TDCi

**VÝMENA: SPÍNAČ ELEKTRICKÉHO OVLÁDANIA OKIEN –  
FORD TRANSIT MK6 PLATFORM / CHASSIS (V347,  
V348). NÁSTROJE, KTORÉ BUDETE POTREBOVAŤ:**



- Sprej na elektroniku
- Maskovacia páska
- Momentový kľúč
- Nástavec 8 mm
- Nástavec 10 mm
- Račňový kľúč
- Vrtáčka
- Set vrtákov
- Nitovač
- Nity
- Křížový skrutkovač
- Kliešte s dlhým nosom
- Plastový nástroj na odstránenie čalúnenia

**Kúpiť nástroje**

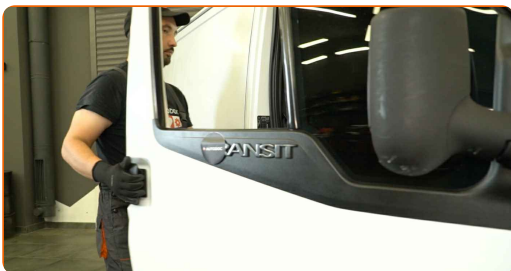
Výmena: spínač elektrického ovládania okien – FORD Transit Mk6 Platform / Chassis (V347, V348). Odporúčajú odborníci z AUTODOC:

- Celý postup práce vykonajte pri vypnutom zapalovaní.

## VÝMENA: SPÍNAČ ELEKTRICKÉHO OVLÁDANIA OKIEN – FORD TRANSIT MK6 PLATFORM / CHASSIS (V347, V348). VYKONAJTE NASLEDUJÚCE KROKY:

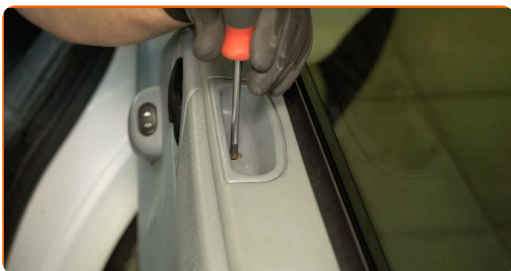
1

Otvorte dvere auta.



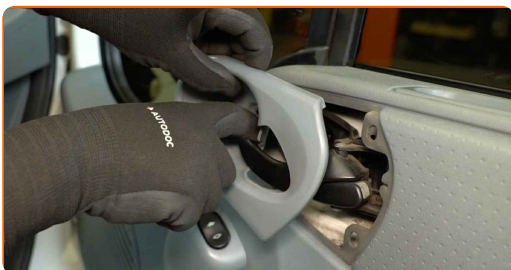
2

Odskrutkujte upevňovacie prvky panelu dverí. Použite krížový skrutkovač.



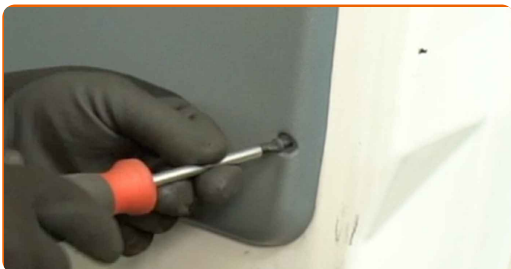
3

Odpojte kryt obloženia kľučky dverí.



4

Odstráňte upevňovacie skrutky.



5

Odpojte panel dverí. Použite plastový nástroj na odstránenie čalúnenia.



Výmena: spínač elektrického ovládania okien – FORD Transit Mk6 Platform / Chassis (V347, V348). AUTODOC odporúča:

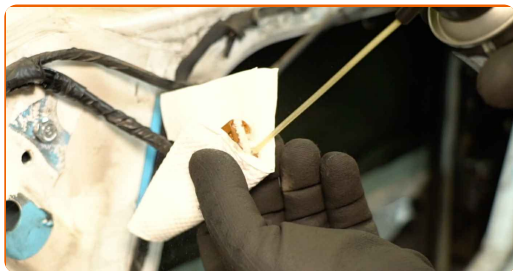
- Pri odstraňovaní súčiastky neaplikujte príliš mnoho sily. Inak súčiastku môžete poškodiť.

6

Odpojte konektor od spínača elektrického okna.



**7** Ošetríte konektor spínača elektrického okna. Použijete sprej na elektroniku.



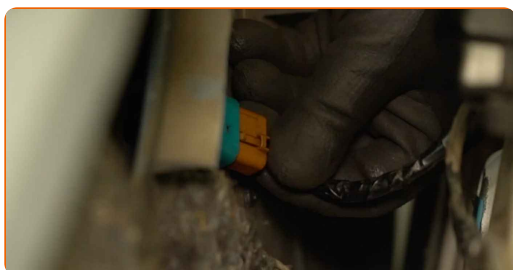
**8** Odstráňte starý spínač elektrického ovládania okien z panelu dverí. Použijete dlhé kliešte.



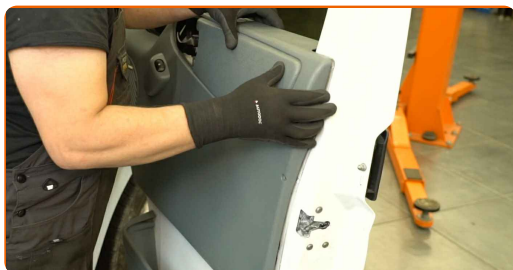
**9** Nainštalujete nový spínač elektrického ovládania okien na panel dverí.



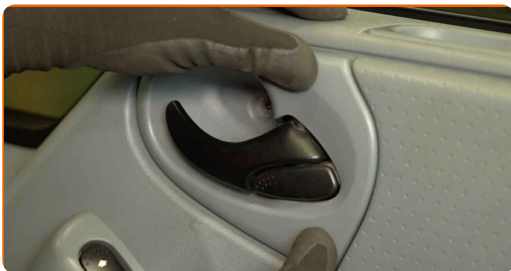
**10** Pripojíte konektor k spínaču elektrického okna.



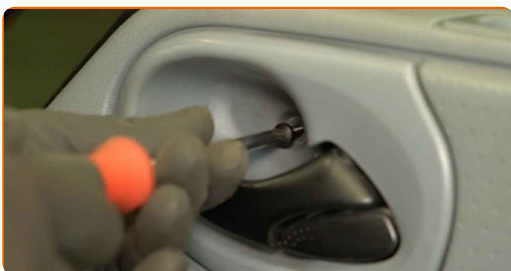
**11** Znovu nainštalujete panel dverí.



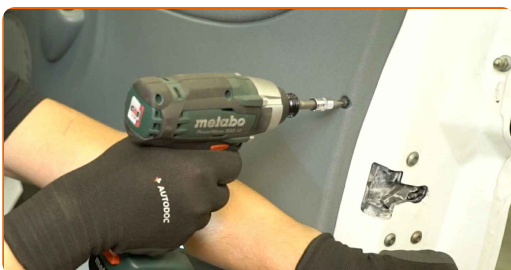
**12** Pripevnite kryt obloženia kľučky dverí.



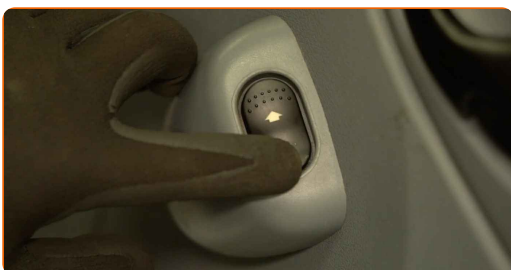
**13** Nainštalujte upevňovacie skrutky.



**14** Utiahnite upevňovacie prvky panelu dverí. Použite krížový skrutkovač.



**15** Skontrolujte, či nový komponent funguje.



16

Zatvorte dvere auta.



**VÝBORNE!** 

**ZOBRAZIŤ VIAC TUTORIÁLOV**



# AUTODOC – NÁHRADNÉ DIELY NAJVYŠŠEJ KVALITY ZA VÝBORNÚ CENU, A TO VŠETKO ONLINE

**AUTODOC MOBILNÁ APLIKÁCIA: ZACHYŤTE SKVELÉ AKCIE PRI  
POHODLNOM NAKUPOVANÍ**



**+ AUTODOC**

GET IT ON  
**Google Play**

Download on the  
**App Store**

**Download**

**OBROVSKÝ VÝBER NÁHRADNÝCH DIELOV PRE VAŠE AUTO**

**SPÍNAČ ELEKTRICKÉHO OVLÁDANIA OKIEN: ŠIROKÝ  
VÝBER**

## **i** **VYHLÁSENIE O ODMIETNUTÍ ZODPOVEDNOSTI:**

Dokument obsahuje iba všeobecné odporúčania, ktoré pre vás môžu byť užitočné pri svojpomocnej oprave vášho auta alebo pri výmene niektorých dielov. AUTODOC nezodpovedá za poškodenie, zranenie alebo za škodu na majetku, spôsobenú opravou alebo výmenou dielov následkom nesprávneho použitia alebo nesprávneho pochopenia uvedených informácií.

AUTODOC neberie zodpovednosť za žiadne možné chyby alebo nejasnosti uvedené v tomto návode. Uvedené informácie majú iba informatívny charakter a nie je možné ich zameniť s radami od odborníkov.

AUTODOC neberie zodpovednosť za nesprávne alebo rizikové používanie vybavenia, náradia alebo náhradných dielov. AUTODOC odporúča byť pri výmene alebo oprave opatrný a prísne dodržiavať všetky bezpečnostné pravidlá. Pamätajte si: používanie dielov nízkej kvality nezaručí vášmu autu dostatočnú mieru bezpečnosti na cestách.

© Copyright 2024 – Všetok obsah na tejto stránke, a najmä texty, fotografie a grafika, je chránený zákonom o autorských právach. Všetky práva, vrátane práva na kopírovanie, zverenie tretím stranám, práva na úpravu a preklad, vlastní spoločnosť AUTODOC SE.