



Ako vymeniť vzduchový
filter na aute **FORD**
TRANSIT TOURNEO -
sprievodca výmenou

PODOBNÝ VIDEO TUTORIÁL



Toto video ukazuje proces výmeny podobnej súčiastky na inom vozidle

Dôležité!

Tento proces výmeny môžete použiť pre model:
FORD TRANSIT TOURNEO 2.2 TDCi

Postup sa môže mierne meniť podľa dizajnu auta.

Tento tutoriál bol vytvorený na základe procesu výmeny pre podobnú súčiastku na aute: FORD TRANSIT MK-7 Skrinka 2.2 TDCi

VÝMENA: VZDUCHOVÝ FILTER – FORD TRANSIT
TOURNEO. NÁSTROJE, KTORÉ MOŽNO BUDETE
POTREBOVAŤ:



• Uterák z mikrovlákna

• Chránič blatníka

[Kúpiť nástroje](#)

Výmena: vzduchový filter – FORD TRANSIT TOURNEO. Odporúčajú odborníci z AUTODOC:

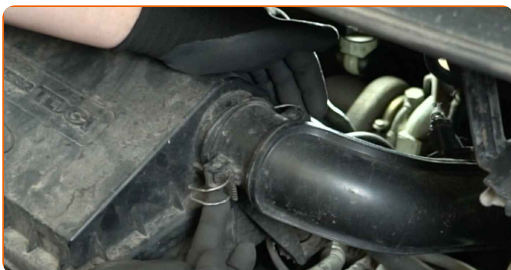
- Dodržiavajte intervaly údržby, odporúčania a požiadavky na používanie súčiastky tak, ako to špecifikuje výrobca.
- Upozornenie! Pred začatím akejkoľvek práce vypnite motor – FORD TRANSIT TOURNEO.

VÝMENU USKUTOČNITE PODĽA NIŽŠIE UVEDENÝCH KROKOV:

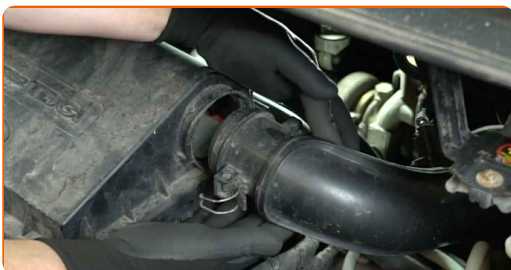
1 Otvorte kapotu.

2 Na ochranu farby a plastových prvkov auta použite chránič blatníka.

3 Uvoľnite spony hadice prívodu vzduchu.



4 Odpojte hadicu na prívod vzduchu od puzdra vzduchového filtra.



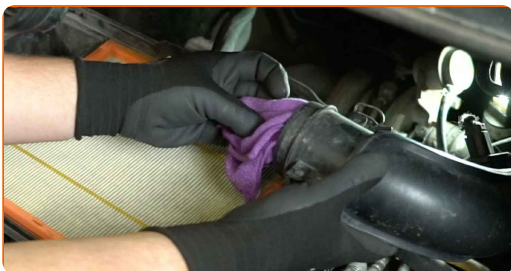
5 Uvoľnite spony krytu vzduchového filtra.



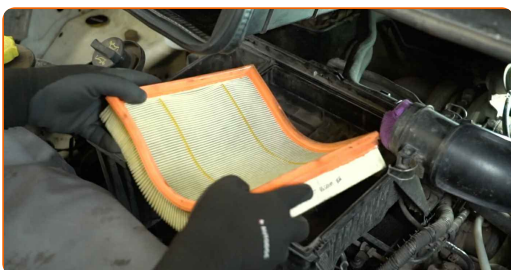
6 Odstráňte kryt vzduchového filtra.



7 Hadicu na prívod vzduchu zapchajte uterákom z mikrovlákna, aby sa do systému nedostal prach a špina.



8 Odstráňte filtračný prvok z krytu filtra.

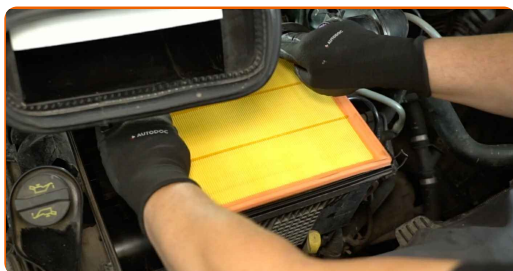


9 Vyčistite kryt a puzdro vzduchového filtra.



10

Vložte nový filtračný prvok do krytu filtra.



Odporúčanie od experta z AUTODOC:

- Pri inštalácii zabráňte vniknutiu prachu a špiny do krytu vzduchového filtra.
- FORD TRANSIT TOURNEO – Je dôležité používať iba kvalitné filtre.

11

Nainštalujte kryt vzduchového filtra.



12

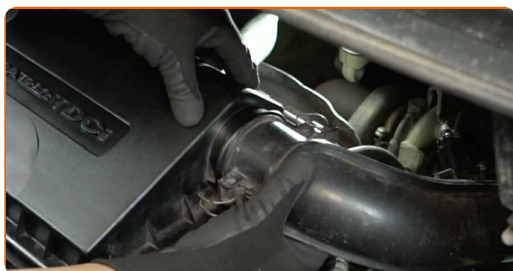
Zacvaknite spony krytu vzduchového filtra na svojich miestach.



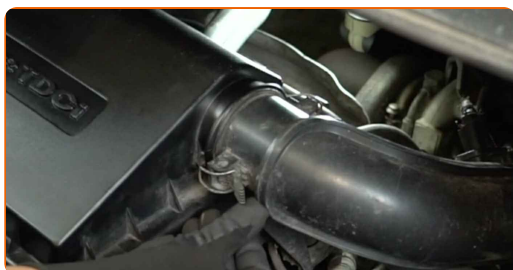
13 Odstráňte uterák z mikrovlána z hadice pre prívod vzduchu.



14 Zapojte hadicu pre prívod vzduchu do puzdra vzduchového filtra.



15 Zacvaknite spony hadice vzduchového filtra na svojom mieste.



16 Odstráňte chránič blatníka.

17 Zatvorte kapotu.

VÝBORNE! 

ZOBRAZIŤ VIAC TUTORIÁLOV

AUTODOC – NÁHRADNÉ DIELY NAJVYŠŠEJ KVALITY ZA VÝBORNÚ CENU, A TO VŠETKO ONLINE

AUTODOC MOBILNÁ APLIKÁCIA: ZACHYŤTE SKVELÉ AKCIE PRI POHODLNOM NAKUPOVANÍ



+ AUTODOC

GET IT ON  **Google Play**

 **Download on the App Store**

Download

OBROVSKÝ VÝBER NÁHRADNÝCH DIELOV PRE VAŠE AUTO

VZDUCHOVÉ FILTRE: ŠIROKÝ VÝBER

i **VYHLÁSENIE O ODMIETNUTÍ ZODPOVEDNOSTI:**

Dokument obsahuje iba všeobecné odporúčania, ktoré pre vás môžu byť užitočné pri svojpomocnej oprave vášho auta alebo pri výmene niektorých dielov. AUTODOC nezodpovedá za poškodenie, zranenie alebo za škodu na majetku, spôsobenú opravou alebo výmenou dielov následkom nesprávneho použitia alebo nesprávneho pochopenia uvedených informácií.

AUTODOC neberie zodpovednosť za žiadne možné chyby alebo nejasnosti uvedené v tomto návode. Uvedené informácie majú iba informatívny charakter a nie je možné ich zameniť s radami od odborníkov.

AUTODOC neberie zodpovednosť za nesprávne alebo rizikové používanie vybavenia, náradia alebo náhradných dielov. AUTODOC odporúča byť pri výmene alebo oprave opatrný a prísne dodržiavať všetky bezpečnostné pravidlá. Pamätajte si: používanie dielov nízkej kvality nezaručí vášmu autu dostatočnú mieru bezpečnosti na cestách.

© Copyright 2023 – Všetok obsah na tejto stránke, a najmä texty, fotografie a grafika, je chránený zákonom o autorských právach. Všetky práva, vrátane práva na kopírovanie, zverenie tretím stranám, práva na úpravu a preklad, vlastní spoločnosť AUTODOC SE.