



Ako vymeniť ozubený
klinového na **HONDA CR-**
Z (ZF) – návod na
výmenu

PODOBNÝ VIDEO TUTORIÁL



Toto video ukazuje proces výmeny podobnej súčiastky na inom vozidle

Dôležité!

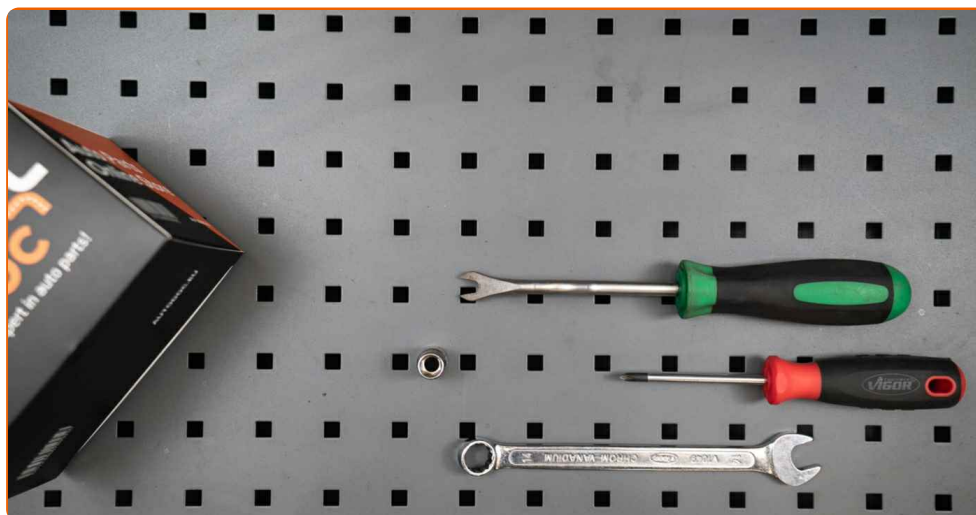
Tento proces výmeny môžete použiť pre model:

HONDA CR-Z (ZF) 1.5 Hybrid (ZF1), HONDA CR-Z (ZF) 1.5 Hybrid

Postup sa môže mierne meniť podľa dizajnu auta.

Tento tutoriál bol vytvorený na základe procesu výmeny pre podobnú súčiastku na aute: HONDA Insight II Hatchback (ZE) 1.3 Hybrid (ZE2)

VÝMENA: OZUBENEHO KLINOVÉHO REMEŇA – HONDA CR-Z (ZF). NÁSTROJE, KTORÉ BUDETE POTREBOVAŤ:



- Kombinačný kľúč č.14
- Nástroj na odstránenie spony
- Krížový skrutkovač
- Chránič blatníka

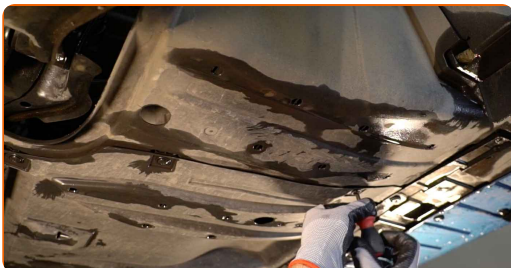
Kúpiť nástroje

Výmena: ozubeneho klinového remeňa – HONDA CR-Z (ZF). Odporúčajú odborníci z AUTODOC:

- Celý postup práce vykonajte pri vypnutom motore.

VÝMENA: OZUBENEHO KLINOVÉHO REMEŇA – HONDA CR-Z (ZF). POSTUPOJTE PODĽA NASLEDOVNÉHO PROCESU:

- 1 Otvorte kapotu.
- 2 Na ochranu laku a farby a plastových prvkov auta použite ochranné kryty na blatníky.
- 3 Zdvihnite auto pomocou zdviháka alebo ho umiestnite nad montážnu jamu.
- 4 Odstráňte upevnenia spodného krytu olejovej vane. Použite krížový skrutkovač PH. Použite nástroj na odstránenie spony.

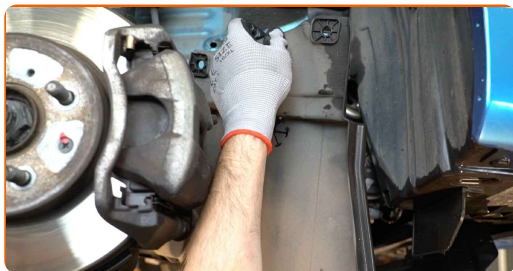


- 5 Odskrutkujte a odstráňte upevňovacie prvky krytu oblúku kolesa. Použite nástroj na odstránenie spony.



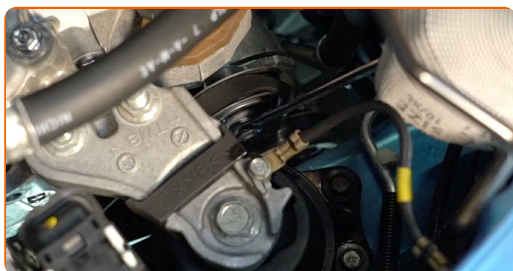
6

Odstráňte kryt oblúku kolesa.



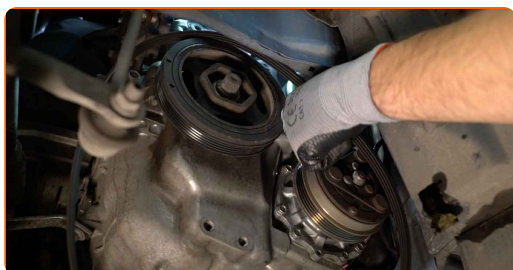
7

Do strany vytlačte napínaciu remenicu ozubeného klinového remeňa. Použite kombinačný kľúč č.14.



8

Odstráňte ozubený klinový remeň.

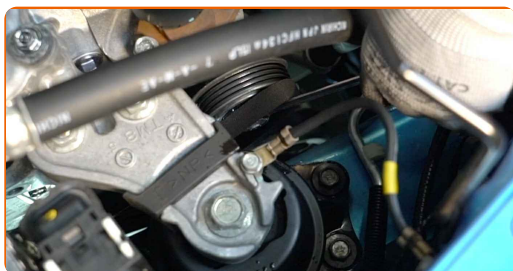


Výmena: ozubeneho klinového remeňa – HONDA CR-Z (ZF). AUTODOC odporúča:

- Skontrolujte stav napínacej remenice a remenice kľukového hriadeľa. V prípade potreby ich vymeňte.

9

Vráťte napínaciu remenicu do svojej pôvodnej polohy.



10

Nainštalujte ozubený klinový remeň.

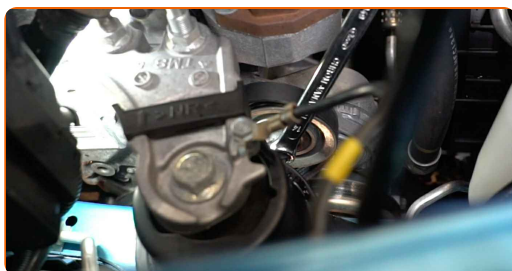


Výmena: ozubeneho klinového remeňa – HONDA CR-Z (ZF). Profesionáli odporúčajú:

- Uistite sa, že ozubený klinový remeň je pevne usadený na všetkých kladkách.

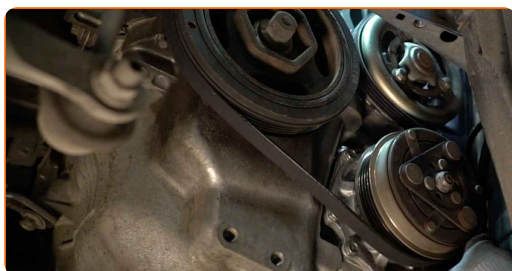
11

Do strany vytlačte napínaciu remenicu ozubeneho klinového remeňa. Použite kombinačný kľúč č.14.



12

Nasadte ozubený klinový remeň na napínaciu remenicu.



13

Vráťte napínaciu remenicu do svojej pôvodnej polohy. Použite kombinačný kľúč č.14.



14 Motor nechajte niekoľko minút bežať. Je potrebné sa uistiť, že komponenty pracujú správne.

15 Vypnite motor.

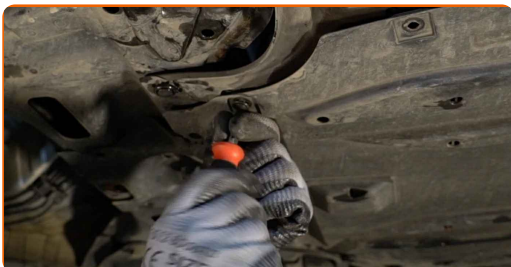
16 Nainštalujte kryt oblúku kolesa do svojej montážnej pozície.



17 Nainštalujte a utiahnite upevňovacie prvky krytu oblúku kolesa.



18 Utiahnite upevnenia spodného krytu olejovej vane. Použite krížový skrutkovač PH.



19 Dajte auto na zem.

20 Odstráňte ochranný kryt blatníka.

21 Zatvorte kapotu.

VÝBORNE! 👍

ZOBRAZIŤ VIAC TUTORIÁLOV

AUTODOC – NÁHRADNÉ DIELY NAJVYŠŠEJ KVALITY ZA VÝBORNÚ CENU, A TO VŠETKO ONLINE

AUTODOC MOBILNÁ APLIKÁCIA: ZACHYŤTE SKVELÉ AKCIE PRI
POHODLNOM NAKUPOVANÍ



AUTODOC

GET IT ON
 Google Play

Download on the
 App Store

Download

OBROVSKÝ VÝBER NÁHRADNÝCH DIELOV PRE VAŠE AUTO

OZUBENÝ KLINOVÝ REMEŇ: ŠIROKÝ VÝBER

i **VYHLÁSENIE O ODMIETNUTÍ ZODPOVEDNOSTI:**

Dokument obsahuje iba všeobecné odporúčania, ktoré pre vás môžu byť užitočné pri svojpomocnej oprave vášho auta alebo pri výmene niektorých dielov. AUTODOC nezodpovedá za poškodenie, zranenie alebo za škodu na majetku, spôsobenú opravou alebo výmenou dielov následkom nesprávneho použitia alebo nesprávneho pochopenia uvedených informácií.

AUTODOC neberie zodpovednosť za žiadne možné chyby alebo nejasnosti uvedené v tomto návode. Uvedené informácie majú iba informatívny charakter a nie je možné ich zameniť s radami od odborníkov.

AUTODOC neberie zodpovednosť za nesprávne alebo rizikové používanie vybavenia, náradia alebo náhradných dielov. AUTODOC odporúča byť pri výmene alebo oprave opatrný a prísne dodržiavať všetky bezpečnostné pravidlá. Pamätajte si: používanie dielov nízkej kvality nezaručí vášmu autu dostatočnú mieru bezpečnosti na cestách.

© Copyright 2022 – Všetok obsah na tejto stránke, a najmä texty, fotografie a grafika, je chránený zákonom o autorských právach. Všetky práva, vrátane práva na kopírovanie, zverenie tretím stranám, práva na úpravu a preklad, vlastní spoločnosť AUTODOC GmbH.