



Ako vymeniť zadné  
brzdové platničky na  
**HONDA S2000 (AP)** –  
návod na výmenu

## PODOBNÝ VIDEO TUTORIÁL



Toto video ukazuje proces výmeny podobnej súčiastky na inom vozidle

### Dôležité!

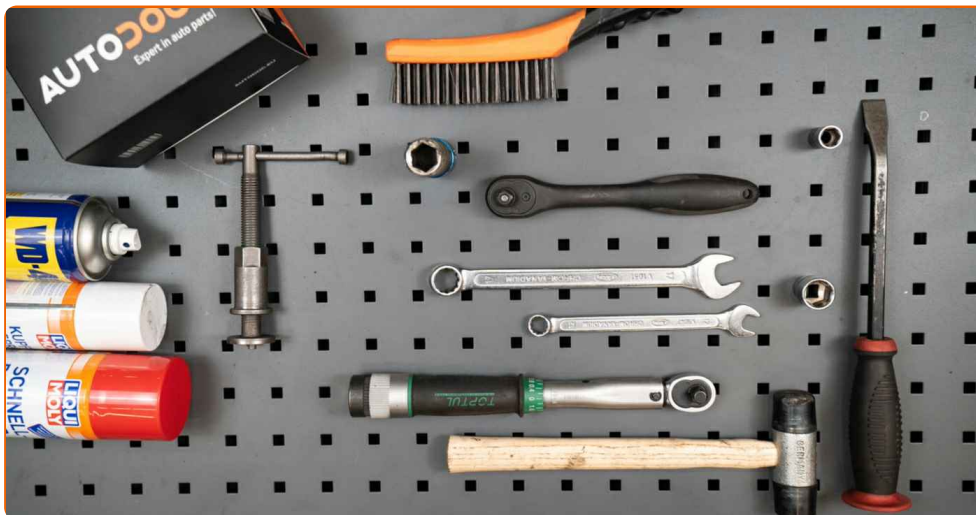
Tento proces výmeny môžete použiť pre model:

HONDA S2000 (AP) 2.0 (AP1), HONDA S2000 (AP) 2.0 Vtec (AP1), HONDA S2000 (AP) 2.0 Vtec, HONDA S2000 (AP) 2.2 Vtec

Postup sa môže mierne meniť podľa dizajnu auta.

Tento tutoriál bol vytvorený na základe procesu výmeny pre podobnú súčiastku na aute: HONDA INSIGHT (ZE\_) 1.3 Hybrid (ZE2)

**VÝMENA: BRZDOVÝCH PLATNIČIEK – HONDA S2000 (AP). ZOZNAM POTREBNÝCH NÁSTROJOV:**



- Drôtená kefa
- Sprej WD-40
- Čistič brzd
- Pasta proti písaniu brzd
- Medené mazivo
- Kombinačný kľúč č.12
- Kombinačný kľúč č.17
- Nástavec č. 12
- Nástavec č. 17
- Úderová rázová hlavica na matice kolies č.19
- Prípravok na zatlačenie brzdových piestov
- Ráčňový kľúč
- Momentový kľúč
- Gumové kladivo
- Páčidlo
- Klin pod koleso auta

**Kúpiť nástroje**

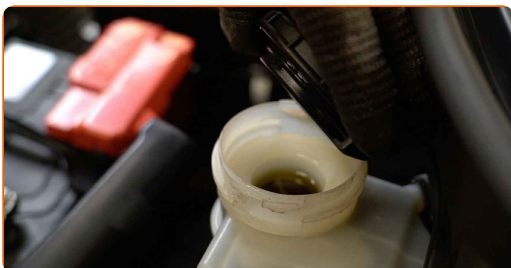
Výmena: brzdových platničiek – HONDA S2000 (AP). AUTODOC odporúča:

- Výmenu brzdových platničiek vykonávajte v sete; vždy vymeňte všetky platničky na jednej náprave. Umožní to efektívnejšie brzdenie.
- Proces výmeny je rovnaký pre všetky brzdové platničky na rovnakej náprave.
- Celý postup práce vykonajte pri vypnutom motore.

## VÝMENA: BRZDOVÝCH PLATNIČIEK – HONDA S2000 (AP). ODPORÚČANÝ POSTUP KROKOV:

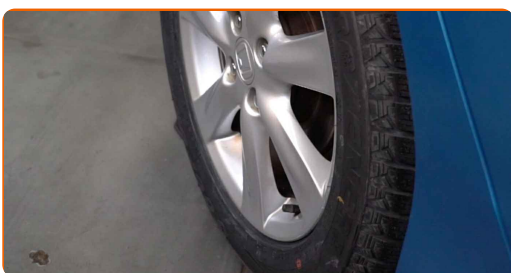
1

Otvorte kapotu. Odskrutkujte uzáver nádržky brzdovej kvapaliny.



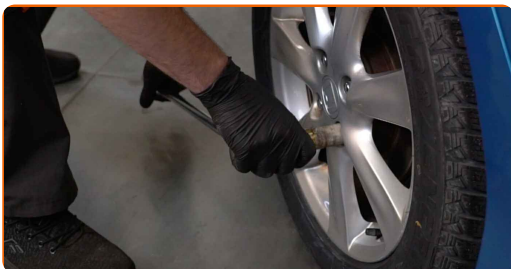
2

Kolesá auta zaistíte pomocou klinov.



3

Uvoľnite upevňovacie skrutky kolesa. Použite rázový nástavec na koleso č. 19.



4

Zodvihnite zadnú časť vozidla a zaistite vozidlo na podperách.

5

Odskrutkujte skrutky kolies.

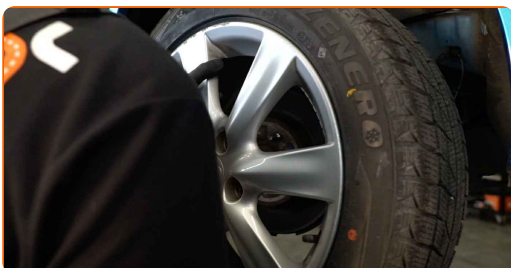


### AUTODOC odporúča:

- Dôležité! Pri odskrutkovaní upevňovacích skrutiek držte koleso. HONDA S2000 (AP)

6

Odstráňte koleso.



7

Vyčistite upevňovacie prvky brzdového strmeňa. Použite drôtenú kefu. Použite sprej WD-40.



8

Odpojte lanko parkovacej brzdy od držiaka brzdového strmeňa. Použite nástavec č.17. Použite ráčňový kľúč. Použite páčidlo.



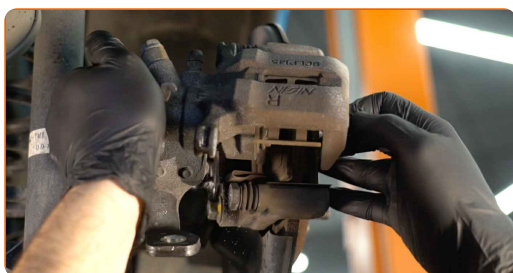
9

Odskrutkujte upevnenie brzdového strmeňa. Použite kombinačný kľúč č.12. Použite kombinačný kľúč č.17.



10

Odstráňte brzdový strmeň.



Výmena: brzdových platničiek – HONDA S2000 (AP). Profesionáli odporúčajú:

- Priviažte strmeň k zaveseniu kolies alebo ku karosérii drôtikom bez odpojenia od brzdovej hadičky, aby sa predišlo strate tlaku v brzdovom systéme.
- Uistite sa, že brzdový strmeň nevisí na brzdovej hadičke.
- Po odstránení brzdového strmeňa nestláčajte brzdový pedál. Vypadol by totiž piest z brzdového valca, vyliala by sa brzdová kvapalina a systém by stratil tlak.
- Skontrolujte držiak brzdového strmeňa, vodiace závlačky brzdového strmeňa a puzdrá. Vyčistite ich. Ak je to potrebné, vymeňte ich.

11

Odstráňte brzdové platničky.



Výmena: brzdových platničiek – HONDA S2000 (AP). Odporúčajú odborníci z AUTODOC:

- Odmerajte hrúbku brzdového kotúča. Pri dosiahnutí hodnôt opotrebenia je potrebné kotúče vymeniť.

12

Očistite brzdový strmeň od prachu a špiny. Použite drôtenú kefu. Použite čistič brzd.



### AUTODOC odporúča:

- Výmena: brzdových platničiek – HONDA S2000 (AP). Po aplikovaní spreja niekoľko minút počkajte.

13

Natrite brzdové platničky v mieste, kde sa ich povrch dostáva do kontaktu s držiakom brzdového strmeňa. Použite pastu proti pískaniu brzd.



### Výmena: brzdových platničiek – HONDA S2000 (AP). Tip:

- Pred inštaláciou platničiek sa uistite, že povrch kotúča je čistý.



14

Nainštalujte nové brzdové platničky.



Výmena: brzdových platničiek – HONDA S2000 (AP). Odporúčajú odborníci z AUTODOC:

- Uistite sa, že sú platničky inštalované obložením smerom ku kotúčom.

15

Natrite piest brzdového strmeňa. Použite čistič brzd.



AUTODOC odporúča:

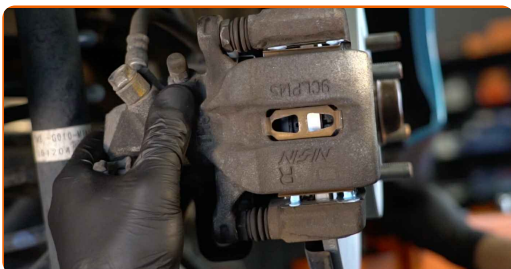
- Po aplikácii spreja počkajte niekoľko minút.

16

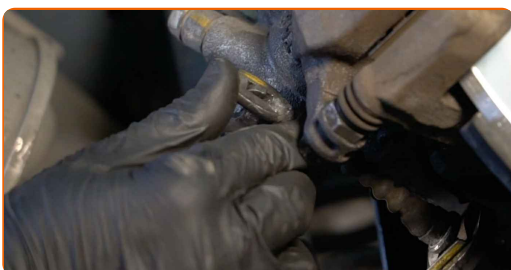
Zatlačte piest brzdového strmeňa. Použite prípravok na zatlačenie brzdových piestov.



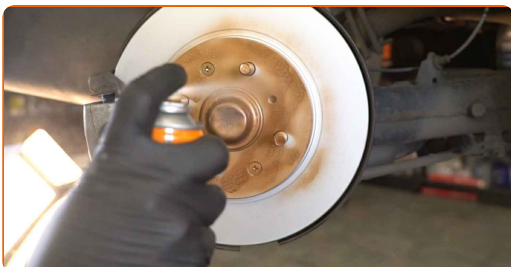
- 17** Nainštalujte brzdový strmeň a upevnite ho. Použite kombinačný kľúč č.12. Použite kombinačný kľúč č.17. Použite nástavec č.12. Použite momentový kľúč. Utiahnite ju krútiacim momentom 23 Nm.



- 18** Nainštalujte lanko parkovacej brzdy na držiak brzdového strmeňa. Použite gumové kladivo. Použite nástavec č.17. Použite ráčňový kľúč.



- 19** Natrite povrch, kde je brzdový kotúč v kontakte s ráfikom kolesa. Použite medené mazivo.



- 20** Vyčistite povrch brzdového kotúča. Použite čistič brzd.

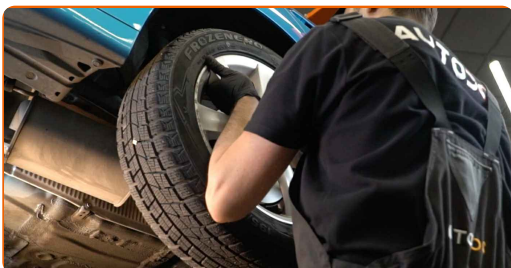


**AUTODOC odporúča:**

- Výmena: brzdových platničiek – HONDA S2000 (AP). Po aplikovaní spreja niekoľko minút počkajte.

**21**

Nainštalujte koleso.

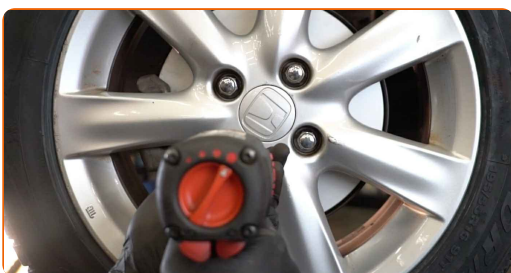


**Výmena: brzdových platničiek – HONDA S2000 (AP). Tip od odborníkov z AUTODOC:**

- Na zabránenie zraneniu držte koleso pri zaskrutkovaní upevňovacích skrutiek.

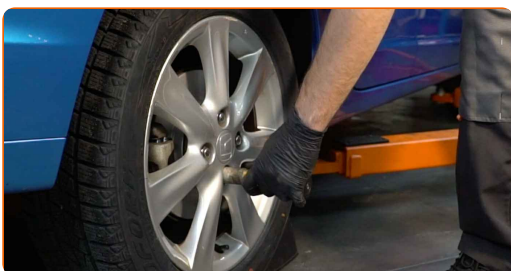
**22**

Zaskrutkujte skrutky kolies. Použite rázový nástavec na koleso č. 19.



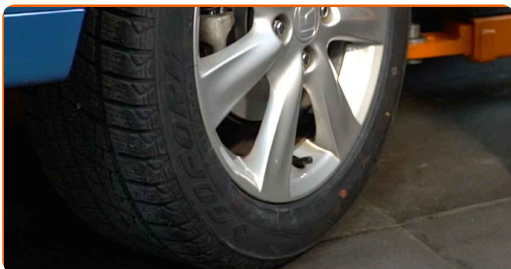
**23**

Dajte auto dolu a skrutkujte skrutky v krížovom poradí. Použite rázový nástavec na koleso č. 19. Použite momentový kľúč. Utiahnite ju krútiacim momentom 108 Nm.



24

Odstráňte zdviháky a klíny.



### AUTODOC odporúča:

- Dôležité! Výmena: brzdových platničiek – HONDA S2000 (AP). Skontrolujte hladinu brzdovej kvapaliny v nádržke a v prípade potreby ju doplňte.

25

Utiahnite uzáver nádržky brzdovej kvapaliny.



### AUTODOC odporúča:

- HONDA S2000 (AP) – Bez naštartovania motora zatlačte brzdový pedál niekoľkokrát, až kým nebudete cítiť, že je tvrdý.

26

Zatvorte kapotu.

Výmena: brzdových platničiek – HONDA S2000 (AP). AUTODOC odporúča:

- Prvých 150 až 200 km po výmene brzdových platničiek brzdite opatrne a pomaly. Vyhnite sa nepotrebnému a prudkému brzdeniu až do úplného zastavenia.

**VÝBORNE!** 

ZOBRAZIŤ VIAC TUTORIÁLOV

# AUTODOC – NÁHRADNÉ DIELY NAJVYŠŠEJ KVALITY ZA VÝBORNÚ CENU, A TO VŠETKO ONLINE

**AUTODOC MOBILNÁ APLIKÁCIA: ZACHYŤTE SKVELÉ AKCIE PRI POHODLNOM NAKUPOVANÍ**



**+ AUTODOC**

GET IT ON  **Google Play**

 **Download on the App Store**

**Download**

**OBROVSKÝ VÝBER NÁHRADNÝCH DIELOV PRE VAŠE AUTO**

**BRZDOVÉ PLATNIČKY: ŠIROKÝ VÝBER**

## **(i) VYHLÁSENIE O ODMIETNUTÍ ZODPOVEDNOSTI:**

Dokument obsahuje iba všeobecné odporúčania, ktoré pre vás môžu byť užitočné pri svojpomocnej opravě vášho auta alebo pri výmene niektorých dielov. AUTODOC nezodpovedá za poškodenie, zranenie alebo za škodu na majetku, spôsobenú opravou alebo výmenou dielov následkom nesprávneho použitia alebo nesprávneho pochopenia uvedených informácií.

AUTODOC neberie zodpovednosť za žiadne možné chyby alebo nejasnosti uvedené v tomto návode. Uvedené informácie majú iba informatívny charakter a nie je možné ich zameniť s radami od odborníkov.

AUTODOC neberie zodpovednosť za nesprávne alebo rizikové používanie vybavenia, náradia alebo náhradných dielov. AUTODOC odporúča byť pri výmene alebo opravě opatrný a prísne dodržiavať všetky bezpečnostné pravidlá. Pamätajte si: používanie dielov nízkej kvality nezaručí vášmu autu dostatočnú mieru bezpečnosti na cestách.

© Copyright 2023 – Všetok obsah na tejto stránke, a najmä texty, fotografie a grafika, je chránený zákonom o autorských právach. Všetky práva, vrátane práva na kopírovanie, zverenie tretím stranám, práva na úpravu a preklad, vlastní spoločnosť AUTODOC SE.