



Ako vymeniť zadné horné  
uloženie tlmiča na **Seat**  
**Ibiza 6L1** – návod na  
výmenu

## VIDEO TUTORIÁL

**i Dôležité!**

Tento proces výmeny môžete použiť pre model:

SEAT Ibiza IV Sportcoupe (6J, 6P) 1.2 TDI, SEAT Toledo II Sedan (1M2) 1.6, SEAT Toledo II Sedan (1M2) 1.8 20V, SEAT Toledo II Sedan (1M2) 2.3 V5, SEAT Toledo II Sedan (1M2) 1.9 TDI, SEAT Ibiza IV Sportcoupe (6J, 6P) 1.6 LPG, SEAT Leon I Hatchback (1M1) 1.6, SEAT Leon I Hatchback (1M1) 1.8 20V, SEAT Leon I Hatchback (1M1) 1.9 TDI, SEAT Leon I Hatchback (1M1) 1.4 16V, SEAT Leon I Hatchback (1M1) 1.8 20V T, SEAT Leon I Hatchback (1M1) 1.9 SDI, SEAT Toledo II Sedan (1M2) 1.4 16V, SEAT Leon I Hatchback (1M1) 1.6 16 V, SEAT Toledo II Sedan (1M2) 1.6 16V, (+ 44)

Postup sa môže mierne meniť podľa dizajnu auta.

**VÝMENA: HORNÉHO ULOŽENIA TLMIČA – SEAT IBIZA  
6L1. ZOZNAM POTREBNÝCH NÁSTROJOV:**



- Drôtená kefa
- Sprej WD-40
- Medené mazivo
- Momentový kľúč
- Kombinačný kľúč č.16
- Nástavec č. 16
- Úderová rázová hlavica na matice kolies č.17
- Ráčňový kľúč
- Rozperný nástavec na demontáž tlmičov č. DD6
- Zverák
- Hydraulický prevodový zdvihák
- Klin pod koleso auta

**KÚPIŤ NÁSTROJE**

## Výmena: horného uloženia tlmiča – Seat Ibiza 6L1. Tip od odborníkov z AUTODOC:

- Proces výmeny je totožný pre ložisko pravého a ľavého tlmiča zadného zavesenia kolies.
- Obe ložiská vzpier tlmičov by sa mali vymeniť súčasne.
- Uistite sa, že vymeníte všetky samozávitové skrutky počas inštalácie.
- Prosím pozor: všetky práce na aute - Seat Ibiza 6L1 – sa musia vykonávať pri vypnutom motore.

## VÝMENU USKUTOČNITE V NASLEDUJÚCOM PORADÍ:

1

Kolesá auta zaistíte pomocou klinov.



2

Uvoľnite upevňovacie skrutky kolesa. Použite rázový nástavec na koleso č. 17.



3

Zodvihnite zadnú časť vozidla a zaistite vozidlo na podperách.



4

Odskrutkujte skrutky kolies.

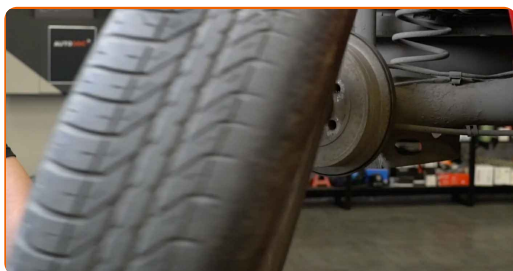


**AUTODOC odporúča:**

- Dôležité! Pri odskrutkovaní upevňovacích skrutiek držte koleso. Seat Ibiza 6L1

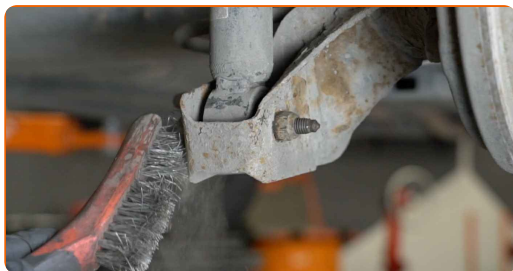
5

Odstráňte koleso.



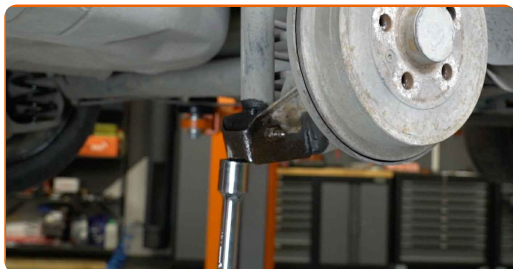
6

Vyčistite upevňovacie prvky tlmiča. Použite drôtenú kefu. Použite sprej WD-40.



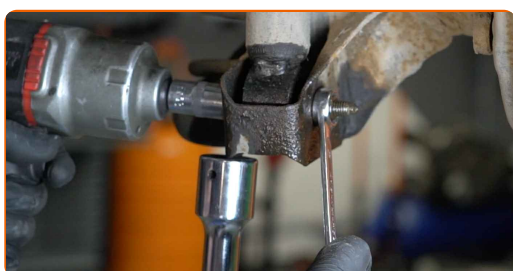
7

Podprite nosník zadného odpruženia kolies. Použite zdvihák s hydraulickými prevodmi.



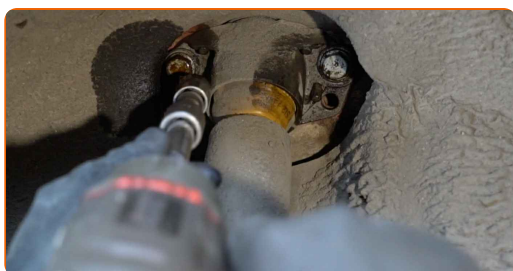
8

Odstutkujte spodné upevnenie tmiča. Použite kombinačný kľúč č.16. Použite nástavec č.16. Použite ráčňový kľúč.



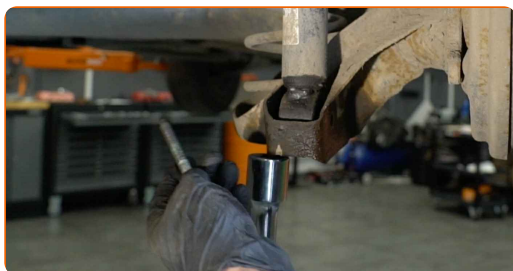
9

Odstutkujte vrchné upevnenie tmiča. Použite nástavec č.16. Použite ráčňový kľúč.



10

Odstráňte upevňovaciu skrutku.



11

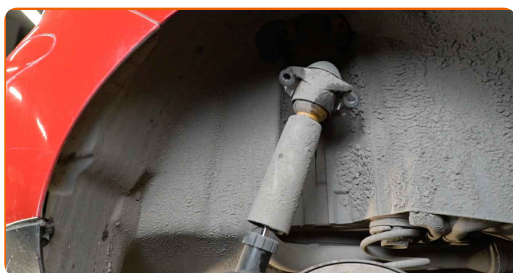
Odstráňte upevnenie spod nosníka zadnej nápravy.

Výmena: horného uloženia tlmiča – Seat Ibiza 6L1. Profesionáli odporúčajú:

- Zdvihák s hydraulickými prevodmi pomaly, hladko a bez trhania dajte dolu, aby sa nepoškodili zostavy a mechanizmy.

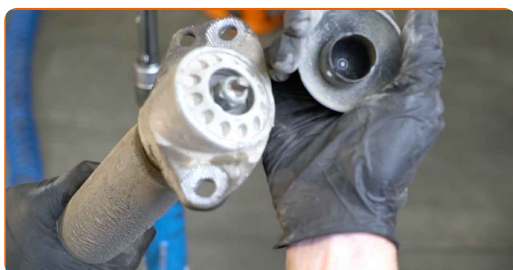
12

Odstráňte tlmič.



13

Vyberte ochranný uzáver ložiska tlmiča.



14

Zovrite tlmič vo zveráku.



15

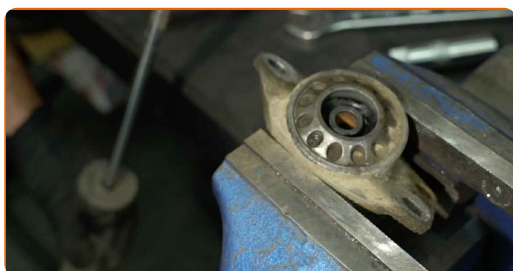
Vyčistite upevňovací prvok tyčky tlmiča. Použite drôtenú kefu. Použite sprej WD-40.



- 16** Odstráňte upevnenie tyče piestu tlmíča. Použite nástavec č.16. Použite rozperný nástavec na demontáž tlmíčov DDN<sup>®</sup>6. Použite ráčňový kľúč.



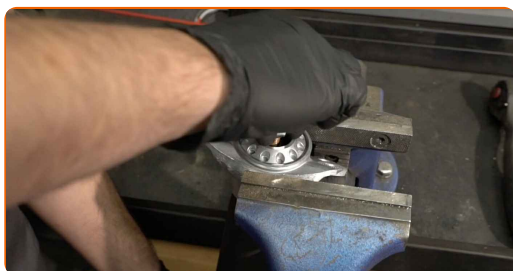
- 17** Odstráňte uloženie tlmíča, návlek a tlmíaci doraz.



**Výmena: horného uloženia tlmíča – Seat Ibiza 6L1. Tip od AUTODOC:**

- Skontrolujte prachový návlek tlmíča a doraz tlmíča. Ak je to potrebné, vymeňte ich.

- 18** Nainštalujte nové ložisko vzpery, manžetu a doraz na tlmíč.





- 19** Utiahnite maticu tyče tlmiča. Použite nástavec č.16. Použite rozperný nástavec na demontáž tlmičov DDN<sup>®</sup>6. Použite momentový kľúč. Utiahnite ju krútiacim momentom 25 Nm.



- 20** Natrite upevňovací prvok tyče tlmiča. Použite medené mazivo.



- 21** Uvoľnite zverák a vytiahnite tlmič.

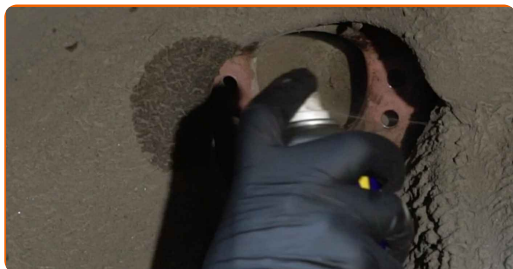


- 22** Nainštalujte ochranný uzáver ložiska tlmiča.



23

Vyčistite montážne miesta tlmiča. Použite drôtenú kefu. Použite sprej WD-40.

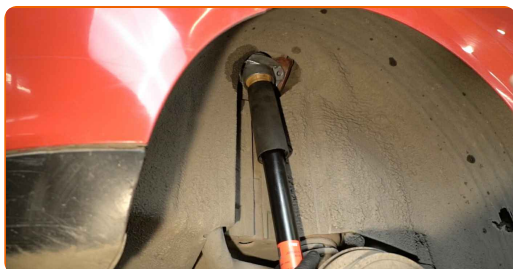


24

Natrite montážne pozície tlmičov. Použite medené mazivo.

25

Umiestnite tlmič do oblúka kolesa a zaistite ho.

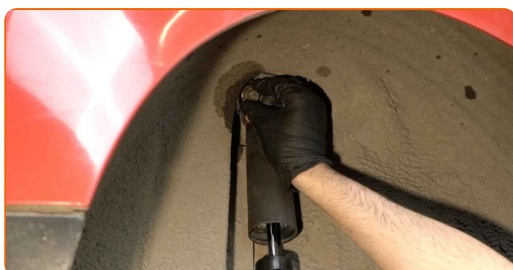


### AUTODOC odporúča:

- Seat Ibiza 6L1 – Pre vyhnutie sa zraneniu držte tlmič pri zaskrutkovaní upevňovacích skrutiek.

26

Zaskrutkujte vrchný upevňovací prvok tlmiča. Použite nástavec č.16. Použite ráčňový kľúč.

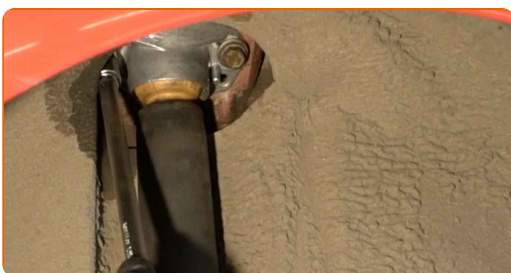


Výmena: horného uloženia tlmiča – Seat Ibiza 6L1. Odporúčajú odborníci z AUTODOC:

- Nainštalujte ložisko tlmiča za použitia stredového otvoru ako vodiaceho prvku.

27

Utiahnite vrchné upevnenie tlmiča. Použite nástavec č.16. Použite momentový kľúč. Utiahnite ju krútiacim momentom 30 Nm.+90°



AUTODOC odporúča:

- Dôležité! Nezabudnite použiť nové upevňovacie prvky.

28

Nainštalujte upevňovaciu skrutku.



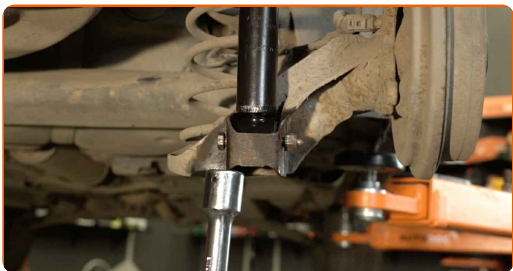
29

Zaskrutkujte spodné upevnenie tlmiča. Použite nástavec č.16. Použite ráčňový kľúč.



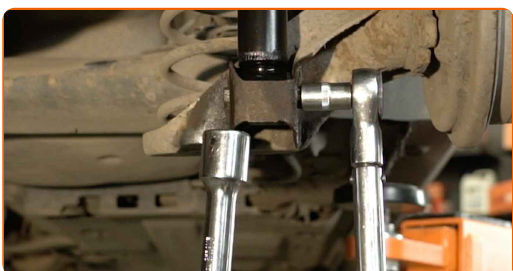
30

Podprite nosník zadného odpruženia kolies. Použite zdvihák s hydraulickými prevodmi.



31

Utiahnite spodné upevnenie tlmiča. Použite kombinačný kľúč č.16. Použite nástavec č.16. Použite momentový kľúč. Utiahnite ju krútiacim momentom 40 Nm.+90°

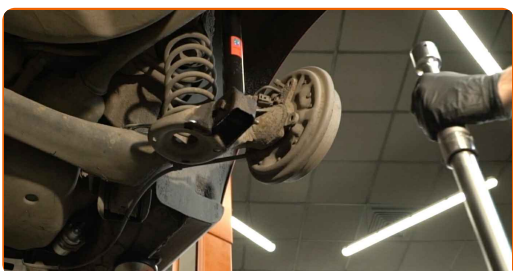


### AUTODOC odporúča:

- Dôležité! Nezabudnite použiť nové upevňovacie prvky.

32

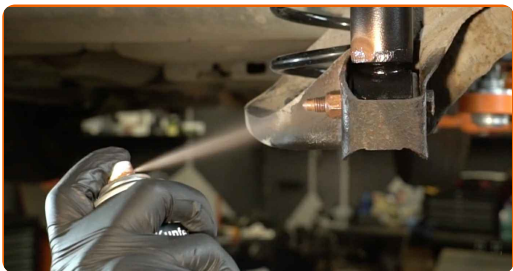
Odstráňte upevnenie spod nosníka zadnej nápravy.



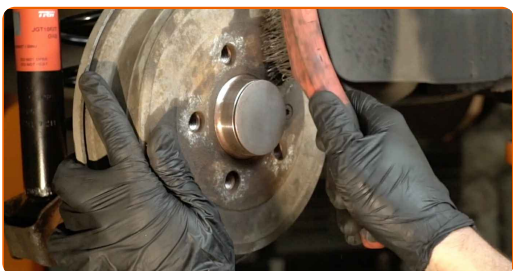
### AUTODOC odporúča:

- Seat Ibiza 6L1 – Zdvihák na auto nedávajte dolu príliš prudko, aby sa nepoškodili súčiastky a mechanizmy auta.

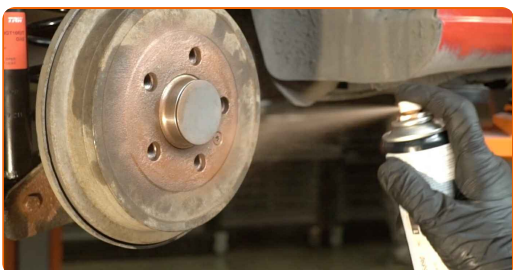
**33** Natrite upevňovacie prvky tlmíča. Použite medené mazivo.



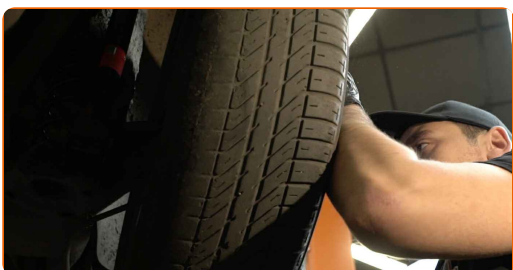
**34** Vyčistite montážny otvor disku kolesa. Použite drôtenú kefu.



**35** Natrite povrch v mieste kontaktu ráfu kolesa s bubnovou brzdou. Použite medené mazivo.



**36** Nainštalujte koleso.

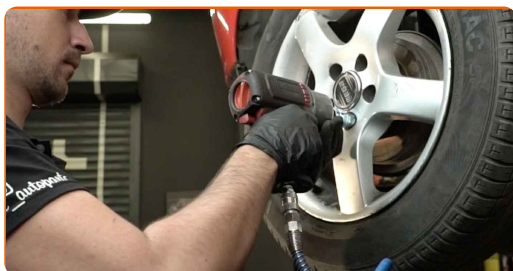


Výmena: horného uloženia tlmíča – Seat Ibiza 6L1. Tip od AUTODOC:

- Na zabránenie zraneniu držte koleso pri zaskrutkovaní upevňovacích skrutiek.

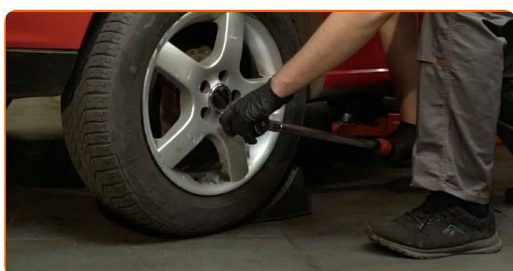
37

Zaskrutkujte skrutky kolies. Použite rázový nástavec na koleso č. 17.



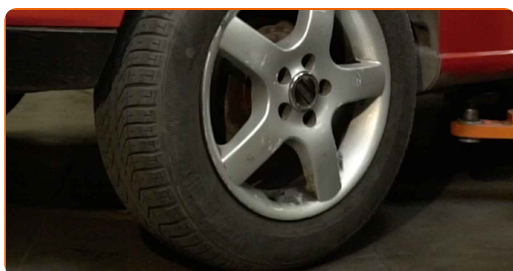
38

Dajte auto dolu a skrutkujte skrutky v krížovom poradí. Použite rázový nástavec na koleso č. 17. Použite momentový kľúč. Uťahnite ju krútiacim momentom 120 Nm.



39

Odstráňte zdviháky a klíny.



**VÝBORNE!** 

**ZOBRAZIŤ VIAC TUTORIÁLOV**

## AUTODOC – NÁHRADNÉ DIELY NAJVYŠŠEJ KVALITY ZA VÝBORNÚ CENU, A TO VŠETKO ONLINE

AUTODOC MOBILNÁ APLIKÁCIA: ZACHYŤTE SKVELÉ AKCIE PRI  
POHODLNOM NAKUPOVANÍ



**+ AUTODOC**

GET IT ON  
**Google Play**

Download on the  
**App Store**

**Download**

**OBROVSKÝ VÝBER NÁHRADNÝCH DIELOV PRE VAŠE AUTO**

**KÚPTE SI NÁHRADNÉ DIELY PRE SEAT**

**HORNÉ ULOŽENIE TLMIČA: ŠIROKÝ VÝBER**

**VYBERTE SI AUTODIELY PRE SEAT IBIZA 6L1**

**HORNÉ ULOŽENIE TLMIČA PRE SEAT: KÚPIŤ TERAZ**

**HORNÉ ULOŽENIE TLMIČA PRE SEAT IBIZA 6L1: NAJLEPŠIE  
AKCIE A PONUKY**

## **i VYHLÁSENIE O ODMIETNUTÍ ZODPOVEDNOSTI:**

Dokument obsahuje iba všeobecné odporúčania, ktoré pre vás môžu byť užitočné pri svojpomocnej oprave vášho auta alebo pri výmene niektorých dielov. AUTODOC nezodpovedá za poškodenie, zranenie alebo za škodu na majetku, spôsobenú opravou alebo výmenou dielov následkom nesprávneho použitia alebo nesprávneho pochopenia uvedených informácií.

AUTODOC neberie zodpovednosť za žiadne možné chyby alebo nejasnosti uvedené v tomto návode. Uvedené informácie majú iba informatívny charakter a nie je možné ich zameniť s radami od odborníkov.

AUTODOC neberie zodpovednosť za nesprávne alebo rizikové používanie vybavenia, náradia alebo náhradných dielov. AUTODOC odporúča byť pri výmene alebo oprave opatrný a prísne dodržiavať všetky bezpečnostné pravidlá. Pamätajte si: používanie dielov nízkej kvality nezaručí vášmu autu dostatočnú mieru bezpečnosti na cestách.

© Copyright 2022 – Všetok obsah na tejto stránke, a najmä texty, fotografie a grafika, je chránený zákonom o autorských právach. Všetky práva, vrátane práva na kopírovanie, zverenie tretím stranám, práva na úpravu a preklad, vlastní spoločnosť AUTODOC GmbH.