



Ako vymeniť zadné  
tlmiče pruženia na **Seat**  
**Ibiza 6L1** – návod na  
výmenu

## VIDEO TUTORIÁL

** Dôležité!**

Tento proces výmeny môžete použiť pre model:

SEAT Ibiza IV Hatchback (6J5, 6P1) 1.2, SEAT Ibiza IV Sportcoupe (6J, 6P) 1.2 TDI, SEAT Ibiza IV Sportcoupe (6J, 6P) 1.6 LPG, SEAT Ibiza IV Hatchback (6J5, 6P1) 1.6 LPG, SEAT Ibiza III Hatchback (6L) 1.2, SEAT Ibiza III Hatchback (6L) 1.4 16V, SEAT Ibiza III Hatchback (6L) 1.9 TDI, SEAT Ibiza III Hatchback (6L) 1.9 SDI, SEAT Ibiza III Hatchback (6L) 1.4 TDI, SEAT Cordoba Sedan (6L2) 1.2, SEAT Cordoba Sedan (6L2) 1.4 16V, SEAT Cordoba Sedan (6L2) 1.9 TDI, SEAT Cordoba Sedan (6L2) 1.9 SDI, SEAT Cordoba Sedan (6L2) 1.4 TDI, SEAT Ibiza III Hatchback (6L) 1.8 T FR, (+ 48)

Postup sa môže mierne meniť podľa dizajnu auta.

VÝMENA: TLMIČOV PRUŽENIA – SEAT IBIZA 6L1.  
ZOZNAM POTREBNÝCH NÁSTROJOV:



- Drôtená kefa
- Sprej WD-40
- Medené mazivo
- Momentový kľúč
- Kombinačný kľúč č.16
- Nástavec č. 16
- Úderová rázová hlavica na matice kolies č.17
- Ráčňový kľúč
- Rozperný nástavec na demontáž tlmičov č. DD6
- Zverák
- Hydraulický prevodový zdvihák
- Klin pod koleso auta

**KÚPIŤ NÁSTROJE**

### Výmena: tlmičov pruženia – Seat Ibiza 6L1. Profesionáli odporúčajú:

- Oba tlmiče zadného odpruženia je potrebné vymeniť súčasne.
- Proces výmeny je totožný pre ľavý a pravý tlmič zadného odpruženia.
- Celý postup práce vykonajte pri vypnutom motore.

## VÝMENA: TLMIČOV PRUŽENIA – SEAT IBIZA 6L1. VYKONAJTE NASLEDUJÚCE KROKY:

1

Kolesá auta zaistíte pomocou klinov.

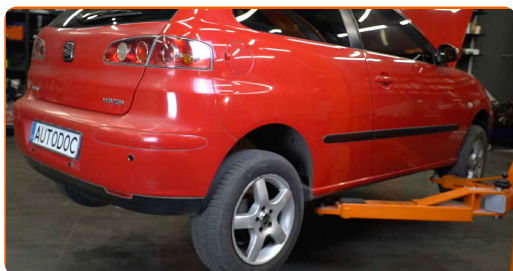


2

Uvoľnite upevňovacie skrutky kolesa. Použite rázový nástavec na koleso č. 17.



**3** Zdvihnite zadnú časť vozidla a zaistite vozidlo na podperách



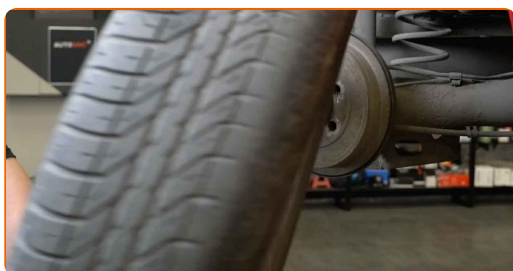
**4** Odskrutkujte skrutky kolies.



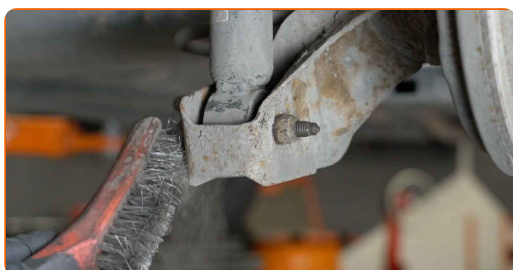
**AUTODOC odporúča:**

- Upozornenie! Pre vyhnutie sa zraneniu držte koleso pri odskrutkovaní upevňovacích skrutiek. Seat Ibiza 6L1

**5** Odstráňte koleso.

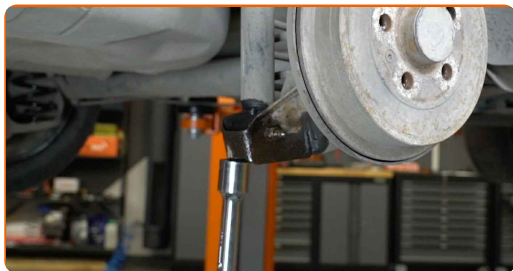


**6** Vyčistite upevňovacie prvky tlmiča. Použite drôtenú kefu. Použite sprej WD-40.



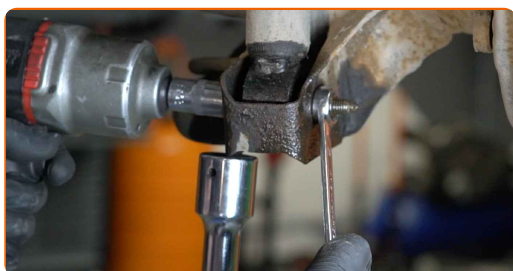
7

Podprite nosník zadného odpruženia kolies. Použite zdvihák s hydraulickými prevodmi.



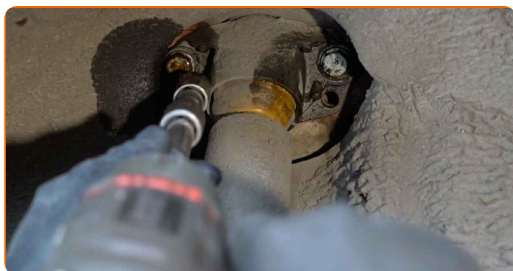
8

Odstutkujte spodné upevnenie tmiča. Použite kombinačný kľúč č.16. Použite nástavec č.16. Použite ráčňový kľúč.



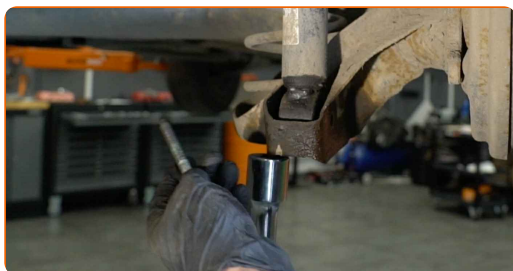
9

Odstutkujte vrchné upevnenie tmiča. Použite nástavec č.16. Použite ráčňový kľúč.



10

Odstráňte upevňovaciu skrutku.



11

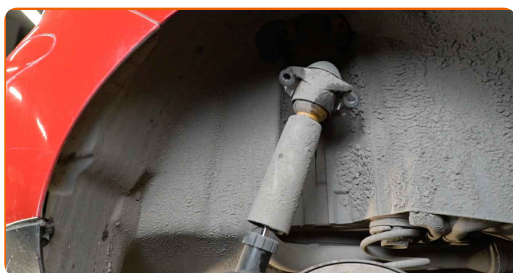
Odstráňte upevnenie spod nosníka zadnej nápravy.

Výmena: tlmičov pruženia – Seat Ibiza 6L1. AUTODOC odporúča:

- Zdvihák s hydraulickými prevodmi pomaly, hladko a bez trhania dajte dolu, aby sa nepoškodili zostavy a mechanizmy.

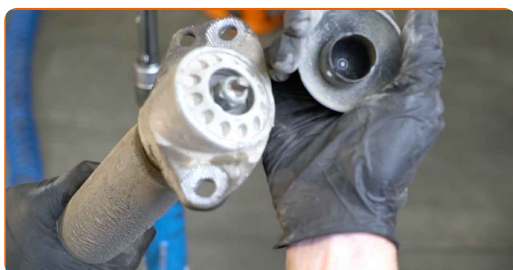
12

Odstráňte tlmič.



13

Vyberte ochranný uzáver ložiska tlmiča.



14

Zovrite tlmič vo zveráku.



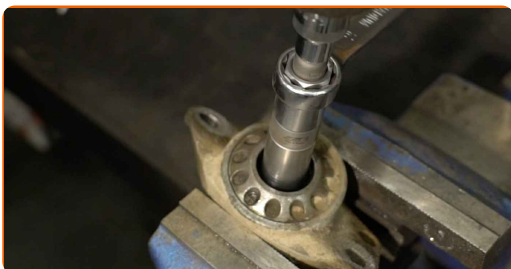
15

Vyčistite upevňovací prvok tyčky tlmiča. Použite drôtenú kefu. Použite sprej WD-40.

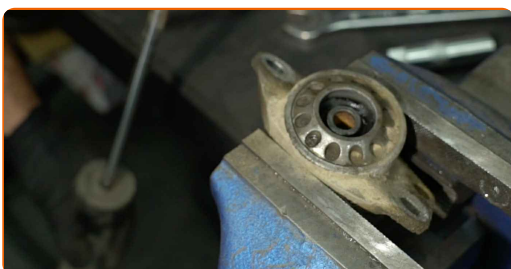




- 16** Odstráňte upevnenie tyče piestu tlmiča. Použite nástavec č.16. Použite rozperný nástavec na demontáž tlmičov DDN<sup>®</sup>6. Použite ráčňový kľúč.



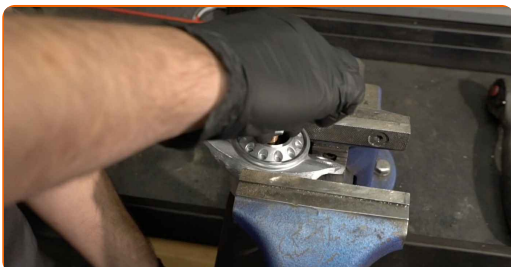
- 17** Odstráňte uloženie tlmiča, návlek a tlmiaci doraz.



### AUTODOC odporúča:

- Výmena: tlmičov pruženia – Seat Ibiza 6L1. Pozorne skontrolujte uloženie tlmiča, manžetu a doraz tlmiča. Podľa potreby ich vymeňte.
- Pred inštaláciou ručne stlačte nový tlmič aspoň 3-5 krát.

- 18** Nainštalujte uloženie, návlek a tlmiaci doraz na nový tlmič.





- 19** Uťahnite maticu tyče tlmiča. Použite nástavec č.16. Použite rozperný nástavec na demontáž tlmičov DDN<sup>®</sup>6. Použite momentový kľúč. Uťahnite ju krútiacim momentom 20 Nm.



- 20** Natrite upevňovací prvok tyče tlmiča. Použite medené mazivo.



- 21** Uvoľnite zverák a vytiahnite tlmič.

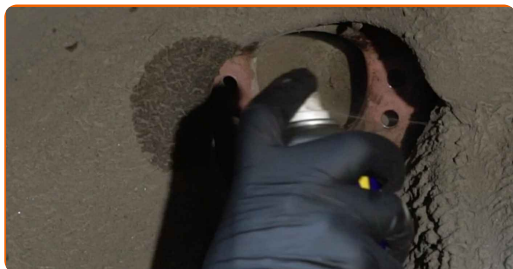


- 22** Nainštalujte ochranný uzáver ložiska tlmiča.



23

Vyčistite montážne miesta tlmiča. Použite drôtenú kefu. Použite sprej WD-40.

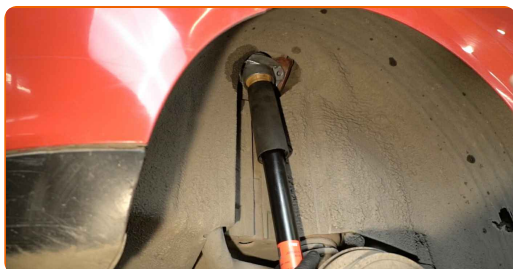


24

Natrite montážne pozície tlmičov. Použite medené mazivo.

25

Umiestnite tlmič do oblúka kolesa a zaistite ho.

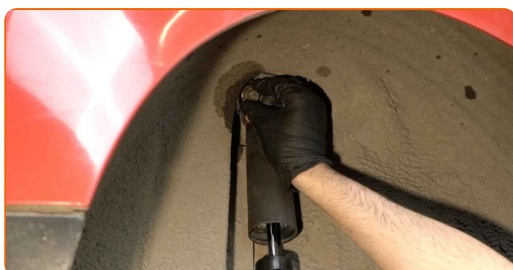


### Výmena: tlmičov pruženia – Seat Ibiza 6L1. Tip:

- Aby ste sa vyhli zraneniu, pozorne držte tlmič počas zaskrutkovávania upevňovacích skrutiek.

26

Zaskrutkujte vrchný upevňovací prvok tlmiča. Použite nástavec č.16. Použite ráčňový kľúč.

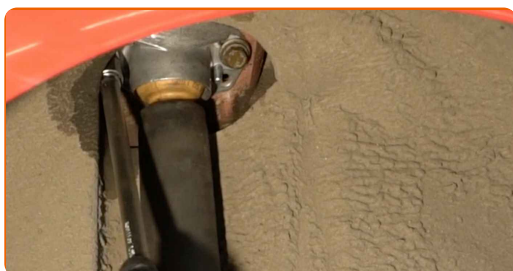


**AUTODOC odporúča:**

- Nainštalujte ložisko tmiča za použitia stredového otvoru ako vodiaceho prvku.

**27**

Utiahnite vrchné upevnenie tmiča. Použite nástavec č.16. Použite momentový kľúč. Utiahnite ju krútiacim momentom 30 Nm.+90°



**AUTODOC odporúča:**

- Dôležité! Nezapodnite použiť nové upevňovacie prvky.

**28**

Nainštalujte upevňovaciu skrutku.



**29**

Zaskrutkujte spodné upevnenie tmiča. Použite nástavec č.16. Použite ráčňový kľúč.



**30**

Podoprite nosník zadného odpruženia kolies. Použite zdvihák s hydraulickými prevodmi.

- 31** Uťahnite spodné upevnenie tlmiča. Použite kombinačný kľúč č.16. Použite nástavec č.16. Použite momentový kľúč. Uťahnite ju krútiacim momentom 40 Nm.+90°



**AUTODOC odporúča:**

- Dôležité! Nezabudnite použiť nové upevňovacie prvky.

- 32** Odstráňte upevnenie spod nosníka zadnej nápravy.



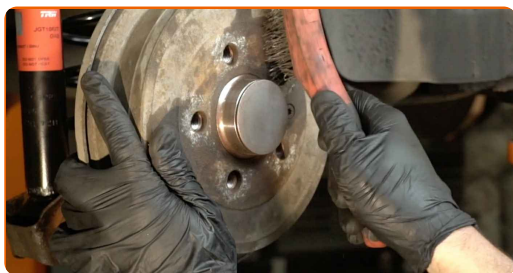
**AUTODOC odporúča:**

- Výmena: tlmičov pruženia – Seat Ibiza 6L1. Zdvihák na auto dajte dolu hladko, bez trhania, aby sa nepoškodili súčiastky a mechanizmy.

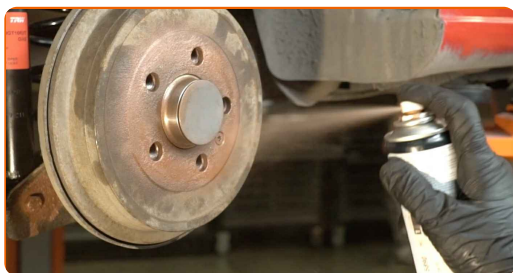
- 33** Natrite upevňovacie prvky tlmiča. Použite medené mazivo.



**34** Vyčistite montážny otvor disku kolesa. Použite drôtenú kefu.



**35** Natrite povrch v mieste kontaktu ráfu kolesa s bubnovou brzdou. Použite medené mazivo.



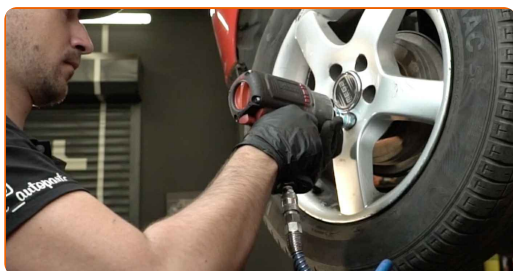
**36** Nainštalujte koleso.



**Výmena: tlmičov pruženia – Seat Ibiza 6L1. Profesionáli odporúčajú:**

- Na zabránenie zraneniu držte koleso pri zaskrutkovaní upevňovacích skrutiek.

**37** Zaskrutkujte skrutky kolies. Použite rázový nástavec na koleso č. 17.



38

Dajte auto dolu a skrutkujte skrutky v krížovom poradí. Použite rázový nástavec na koleso č. 17. Použite momentový kľúč. Utiahnite ju krútiacim momentom 120 Nm.



39

Odstráňte zdviháky a klíny.



**VÝBORNE!** 

ZOBRAZIŤ VIAC TUTORIÁLOV

## AUTODOC – NÁHRADNÉ DIELY NAJVYŠŠEJ KVALITY ZA VÝBORNÚ CENU, A TO VŠETKO ONLINE

AUTODOC MOBILNÁ APLIKÁCIA: ZACHYŤTE SKVELÉ AKCIE PRI  
POHODLNO M NAKUPOVANÍ



**+ AUTODOC**

GET IT ON  
**Google Play**

Download on the  
**App Store**

**Download**

**OBROVSKÝ VÝBER NÁHRADNÝCH DIELOV PRE VAŠE AUTO**

**KÚPTE SI NÁHRADNÉ DIELY PRE SEAT**

**TLMIČE PRUŽENIA: ŠIROKÝ VÝBER**



**VYBERTE SI AUTODIELY PRE SEAT IBIZA 6L1**

**TLMIČE PRUŽENIA PRE SEAT: KÚPIŤ TERAZ**

**TLMIČE PRUŽENIA PRE SEAT IBIZA 6L1: NAJLEPŠIE AKCIE A PONUKY**

## **i VYHLÁSENIE O ODMIETNUTÍ ZODPOVEDNOSTI:**

Dokument obsahuje iba všeobecné odporúčania, ktoré pre vás môžu byť užitočné pri svojpomocnej oprave vášho auta alebo pri výmene niektorých dielov. AUTODOC nezodpovedá za poškodenie, zranenie alebo za škodu na majetku, spôsobenú opravou alebo výmenou dielov následkom nesprávneho použitia alebo nesprávneho pochopenia uvedených informácií.

AUTODOC neberie zodpovednosť za žiadne možné chyby alebo nejasnosti uvedené v tomto návode. Uvedené informácie majú iba informatívny charakter a nie je možné ich zameniť s radami od odborníkov.

AUTODOC neberie zodpovednosť za nesprávne alebo rizikové používanie vybavenia, náradia alebo náhradných dielov. AUTODOC odporúča byť pri výmene alebo oprave opatrný a prísne dodržiavať všetky bezpečnostné pravidlá. Pamätajte si: používanie dielov nízkej kvality nezaručí vášmu autu dostatočnú mieru bezpečnosti na cestách.

© Copyright 2023 – Všetok obsah na tejto stránke, a najmä texty, fotografie a grafika, je chránený zákonom o autorských právach. Všetky práva, vrátane práva na kopírovanie, zverenie tretím stranám, práva na úpravu a preklad, vlastní spoločnosť AUTODOC SE.