



Ako vymeniť zadné  
ložisko kolesa na **Seat**  
**Ibiza 6L1** – návod na  
výmenu

## VIDEO TUTORIÁL

** Dôležité!**

Tento proces výmeny môžete použiť pre model:

SEAT Ibiza IV Hatchback (6J5, 6P1) 1.2, SEAT Ibiza IV Sportcoupe (6J, 6P) 1.2 TDI, SEAT Ibiza IV Sportcoupe (6J, 6P) 1.6 LPG, SEAT Ibiza IV Hatchback (6J5, 6P1) 1.6 LPG, SEAT Ibiza III Hatchback (6L) 1.2, SEAT Ibiza III Hatchback (6L) 1.4 16V, SEAT Ibiza III Hatchback (6L) 1.9 TDI, SEAT Ibiza III Hatchback (6L) 1.9 SDI, SEAT Ibiza III Hatchback (6L) 1.4 TDI, SEAT Córdoba II Sedan (6L2) 1.2, SEAT Córdoba II Sedan (6L2) 1.4 16V, SEAT Córdoba II Sedan (6L2) 1.9 TDI, SEAT Córdoba II Sedan (6L2) 1.9 SDI, SEAT Córdoba II Sedan (6L2) 1.4 TDI, SEAT Ibiza III Hatchback (6L) 1.8 T Cupra R, (+ 51)

Postup sa môže mierne meniť podľa dizajnu auta.

VÝMENA: LOŽISKA KOLESA – SEAT IBIZA 6L1.  
NÁSTROJE, KTORÉ MOŽNO BUDETE POTREBOVAŤ:



- Drôtená kefa
- Sprej WD-40
- Univerzálny čistiaci sprej
- Medené mazivo
- Momentový kľúč
- Kombinačný kľúč č.10
- 12-hranový nástrčný kľúč č.30
- Hviezdicový nástavec Torx T30
- Úderová rázová hlavica na matice kolies č.17
- Ráčňový kľúč
- Kladivo
- Vratidlo
- Páčidlo
- Gumové kladivo
- Klin pod koleso auta

**KÚPIŤ NÁSTROJE**

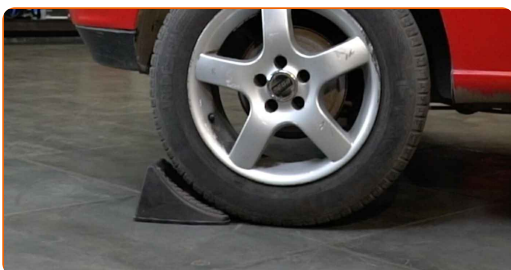
Výmena: ložiska kola – Seat Ibiza 6L1. Odporúčajú odborníci z AUTODOC:

- Nepoužívajte opätovne ložisko vášho auta Seat Ibiza 6L1.
- Proces výmeny ložiska náboja kola je totožný pre obe kolesá na rovnakej náprave.
- Celý postup práce vykonajte pri vypnutom motore.

## VÝMENA: LOŽISKA KOLESA – SEAT IBIZA 6L1. ODPORÚČANÝ POSTUP KROKOV:

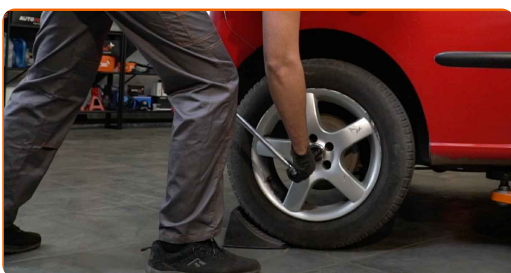
1

Kolesá auta zaistíte pomocou klinov.

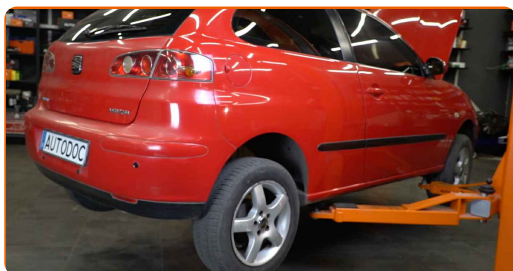


2

Uvoľnite upevňovacie skrutky kola. Použite rázový nástavec na koleso č. 17.



**3** Zodvihnite zadnú časť vozidla a zaistite vozidlo na podperách.



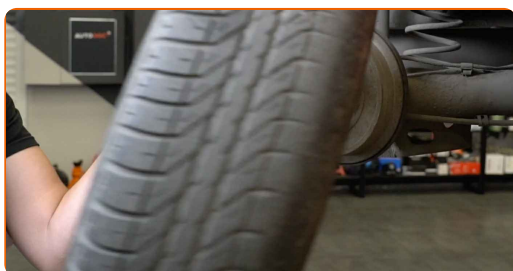
**4** Odskrutkujte skrutky kolies.



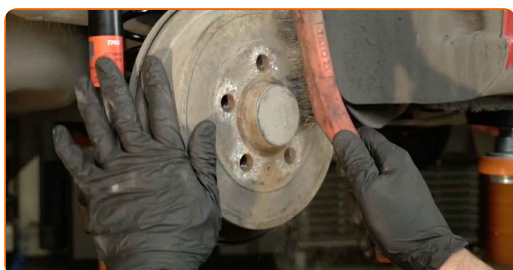
**AUTODOC odporúča:**

- Upozornenie! Pre vyhnutie sa zraneniu držte koleso pri odskrutkovaní upevňovacích skrutiek. Seat Ibiza 6L1

**5** Odstráňte koleso.

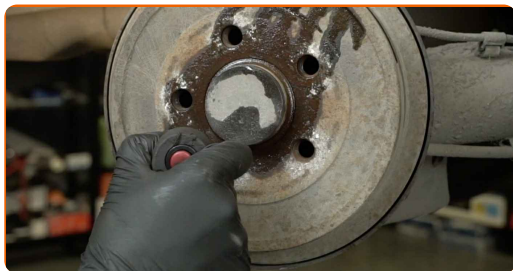


**6** Vyčistite upevňovacie prvky brzdového bubna. Použite drôtenú kefu. Použite sprej WD-40.



7

Odskrutkujte upevnenie bubnovej brzdy. Použite hviezdicový Torx T30. Použite ráčňový kľúč.



8

Otvorte dvere auta.



9

Odstráňte kryt páky ručnej brzdy.



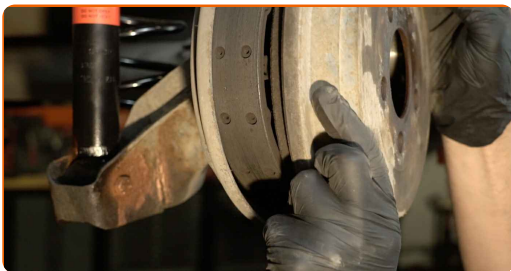
10

Uvoľnite lanko parkovacej brzdy. Použite kombinačný kľúč č.10.



11

Odstráňte bubnovú brzdu.

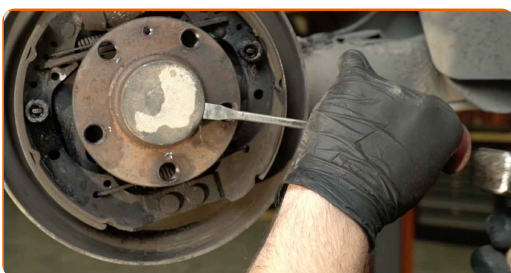


Výmena: ložiska kolesa – Seat Ibiza 6L1. Tip od AUTODOC:

- Skontrolujte stav brzdového bubna. Ak je to potrebné, vymeňte ho.

12

Odstráňte ochrannú hlavicu ložiska náboja. Použite páčidlo. Použite kladivo.

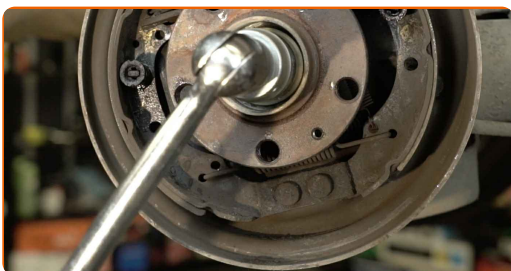


AUTODOC odporúča:

- Niektoré autá majú aj ochranné kryty náboja kolesa.

13

Odskrutkujte maticu nápravy náboja kolesa. Použite 12-hranový nástrčný kľúč č. 30. Použite vratidlo.



14

Spolu odstráňte náboj a ložisko, pretože tieto dva prvky sú zmontované do seba.



15

Vyčistite montážny otvor ložiska náboja. Použite viacúčelový čistiaci sprej.



16

Nainštalujte nový náboj kolesa s ložiskom.



17

Upevnite náboj. Použite 12-hranový nástrčný kľúč č. 30. Použite momentový kľúč. Utiahnite ju krútiacim momentom 175 Nm.



Výmena: ložiska kolesa – Seat Ibiza 6L1. Profesionáli odporúčajú:

- Ložisko kolesa sa nesmie ohnúť k závlačke nápravy.



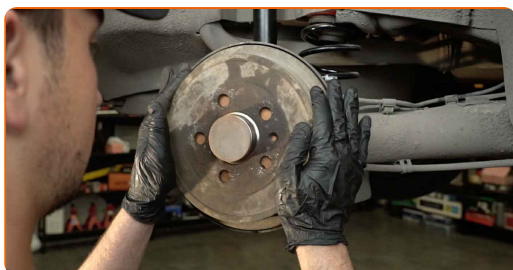
**18** Nainštalujte ochrannú hlavicu ložiska náboja. Použite gumové kladivo.



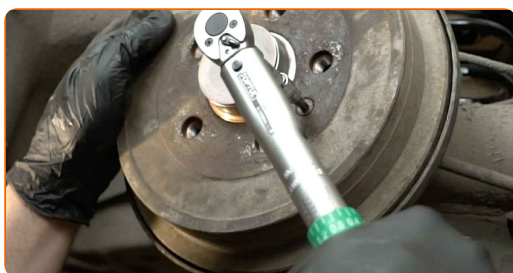
**19** Natrite náboj v mieste kontaktu s brzdovým kotúčom. Použite medené mazivo.



**20** Nainštalujte bubnovú brzdú.



**21** Utiahnite upevňovacie prvky brzdového bubna. Použite hviezdicový Torx T30. Použite momentový kľúč. Utiahnite ju krútiacim momentom 4 Nm.



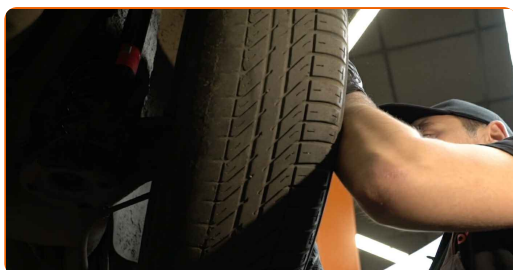
**22** Vyčistite montážny otvor disku kola. Použite drôtenú kefu.



**23** Natrite povrch v mieste kontaktu ráfu kola s bubnovou brzdou. Použite medené mazivo.



**24** Nainštalujte koleso.



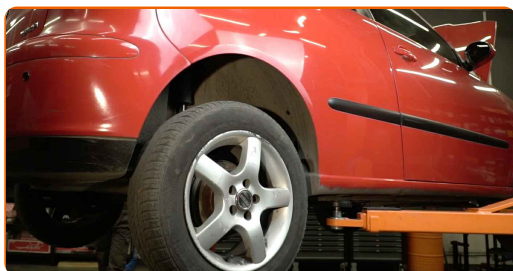
**AUTODOC odporúča:**

- Dôležité! Pri zaskrutkovaní upevňovacích skrutiek držte koleso. Seat Ibiza 6L1

**25** Zaskrutkujte skrutky kolies. Použite rázový nástavec na koleso č. 17.



**26** Dajte auto na zem.



**27** Odstráňte zdviháky a klíny.



**28** Nastavte napnutie lanka parkovacej brzdy. Použite kombinačný kľúč č.10.



**29** Nainštalujte kryt páky ručnej brzdy.



**30** Zatvorte dvere auta.



31

Utiahnite skrutky kolies využitím krížového vzoru utiahnutia. Použite rázový nástavec na koleso č. 17. Použite momentový kľúč. Utiahnite ju krútiacim momentom 120 Nm.



**VÝBORNE!** 

ZOBRAZIŤ VIAC TUTORIÁLOV

## AUTODOC – NÁHRADNÉ DIELY NAJVYŠŠEJ KVALITY ZA VÝBORNÚ CENU, A TO VŠETKO ONLINE

AUTODOC MOBILNÁ APLIKÁCIA: ZACHYŤTE SKVELÉ AKCIE PRI  
POHODLNO M NAKUPOVANÍ



**+ AUTODOC**

GET IT ON  
**Google Play**

Download on the  
**App Store**

**Download**

**OBROVSKÝ VÝBER NÁHRADNÝCH DIELOV PRE VAŠE AUTO**

**KÚPTE SI NÁHRADNÉ DIELY PRE SEAT**

**LOŽISKO KOLESA: ŠIROKÝ VÝBER**

**VYBERTE SI AUTODIELY PRE SEAT IBIZA 6L1**

**LOŽISKO KOLESA PRE SEAT: KÚPIŤ TERAZ**

**LOŽISKO KOLESA PRE SEAT IBIZA 6L1: NAJLEPŠIE AKCIE A PONUKY**

## **i VYHLÁSENIE O ODMIETNUTÍ ZODPOVEDNOSTI:**

Dokument obsahuje iba všeobecné odporúčania, ktoré pre vás môžu byť užitočné pri svojpomocnej oprave vášho auta alebo pri výmene niektorých dielov. AUTODOC nezodpovedá za poškodenie, zranenie alebo za škodu na majetku, spôsobenú opravou alebo výmenou dielov následkom nesprávneho použitia alebo nesprávneho pochopenia uvedených informácií.

AUTODOC neberie zodpovednosť za žiadne možné chyby alebo nejasnosti uvedené v tomto návode. Uvedené informácie majú iba informatívny charakter a nie je možné ich zameniť s radami od odborníkov.

AUTODOC neberie zodpovednosť za nesprávne alebo rizikové používanie vybavenia, náradia alebo náhradných dielov. AUTODOC odporúča byť pri výmene alebo oprave opatrný a prísne dodržiavať všetky bezpečnostné pravidlá. Pamätajte si: používanie dielov nízkej kvality nezaručí vášmu autu dostatočnú mieru bezpečnosti na cestách.

© Copyright 2022 – Všetok obsah na tejto stránke, a najmä texty, fotografie a grafika, je chránený zákonom o autorských právach. Všetky práva, vrátane práva na kopírovanie, zverenie tretím stranám, práva na úpravu a preklad, vlastní spoločnosť AUTODOC GmbH.