



Ako vymeniť motorové
oleje a filtre na **Fiat**
Panda 169 – návod na
výmenu

VIDEO TUTORIÁL

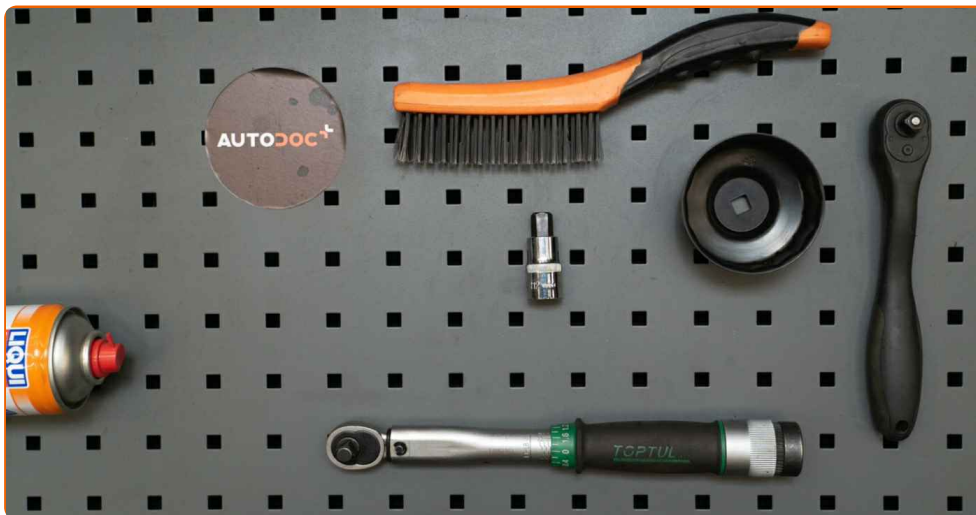
**i Dôležité!**

Tento proces výmeny môžete použiť pre model:

FIAT PANDA (169) 1.2, FIAT PANDA (169) 1.4 Natural Power, FIAT PANDA (169) 1.2 4x4, FIAT PUNTO EVO (199) 1.4 Natural Power, FIAT PUNTO EVO (199) 1.2, FIAT GRANDE PUNTO (199) 1.2, FIAT GRANDE PUNTO (199) 1.4 Natural Power, FIAT PUNTO EVO (199) 1.4, FIAT GRANDE PUNTO (199) 1.4, FIAT PUNTO (176) 1.2 16V, FIAT PUNTO Kabriolet (176C) 1.2 16V 85, FIAT Seicento / 600 Hatchback (187_) 1.1, FIAT PANDA (169) 1.2 LPG, FIAT 500 Hatchback (312) 1.2 LPG, FIAT BRAVO II (198) 1.4 LPG, (+ 82)

Postup sa môže mierne meniť podľa dizajnu auta.

VÝMENA: OLEJE A FILTRU – FIAT PANDA 169.
NÁSTROJE, KTORÉ MOŽNO BUDETE POTREBOVAŤ:



- Drôtená kefa
- Univerzálny čistiaci sprej
- Momentový kľúč
- Nástrčný nástavec na olejový filter 65-14F
- HEX nástavec č. H12
- Ráčňový kľúč
- Vaňa na vypúšťanie oleja
- Lievik
- Chránič blatníka

KÚPIŤ NÁSTROJE

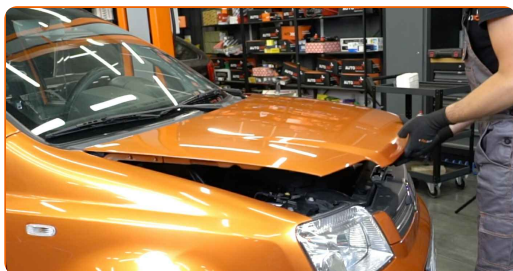
Výmena: oleje a filtru – Fiat Panda 169. AUTODOC odporúča:

- Olejový filter vymeňte pri každej výmene motorového oleja.
- Noste ochranné rukavice, aby sa zabránilo kontaktu s horúcou kvapalinou.
- Celý postup práce vykonajte pri vypnutom motore.

VÝMENA: OLEJE A FILTRU – FIAT PANDA 169. POSTUPOJTE PODĽA NASLEDOVNÉHO PROCESU:

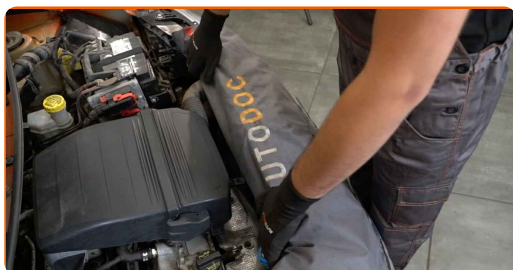
1

Otvorte kapotu.



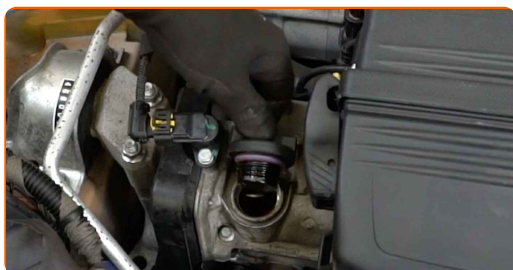
2

Na ochranu laku a farby a plastových prvkov auta použite ochranné kryty na blatníky.



3

Odskrutkujte zátku plniaceho hrdla olejového systému.



4

Zdvihnite auto pomocou zdviháka alebo ho umiestnite nad montážnu jamu.



Výmena: oleje a filtru – Fiat Panda 169. Tip:

- Vozidlo sa musí nachádzať vo vodorovnej polohe, a ak je naklonené, olejový výpusť musí byť v najnižšom bode.
- Celý postup práce vykonajte pri vypnutom motore.

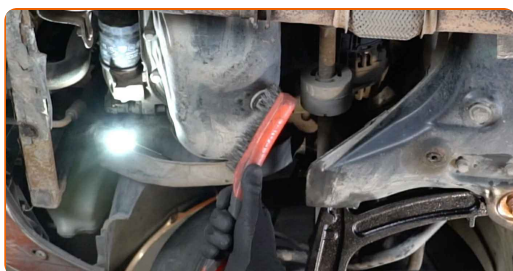
5

Pod výpustný otvor položte nádobu na vytekajúci olej s objemom aspoň 3 l.



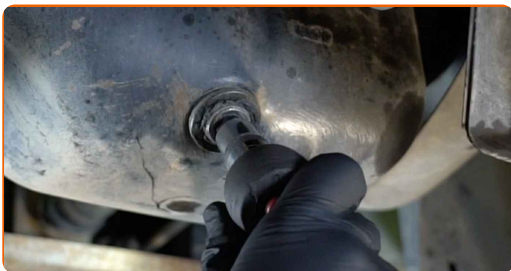
6

Vyčistite miesto výpustného otvoru olejovej vane. Použite drôtenú kefu. Použite viacúčelový čistiaci sprej.



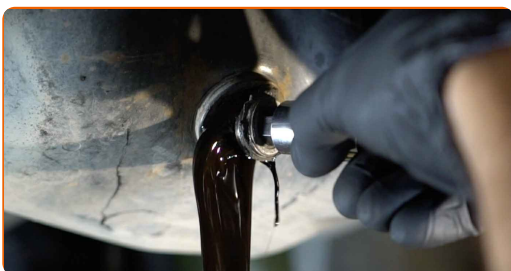
7

Odskrutkujte výpust. Použijte imbusový klíč č. H12. Použijte ráčňový klíč.



8

Vypusťte použitý olej.



Výmena: oleje a filtru – Fiat Panda 169. Tip od odborníkov z AUTODOC:

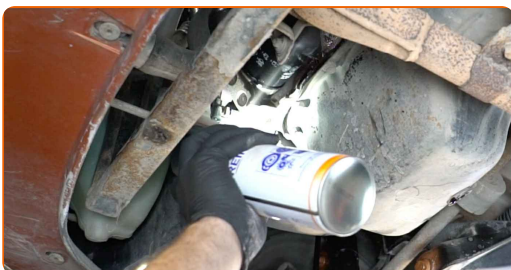
- Pozor! Olej môže byť horúci.
- Počkajte, kým všetok olej nevytečie z výpustného otvoru.

9

Pripravte nádobu pre starý olejový filter.

10

Vyčistite olejový filter. Použite viacúčelový čistiaci sprej.



11

Odskrutkujte olejový filter. Použite nástavec 65-14F. Použite ráčňový kľúč.



12

Starý olejový filter vložte do nádoby.

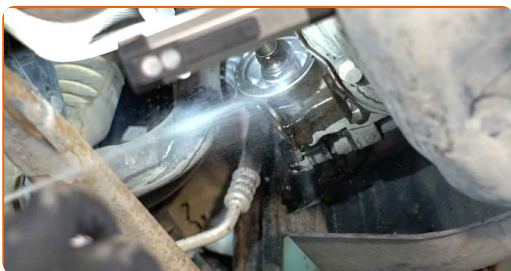


Výmena: oleje a filtra – Fiat Panda 169. Tip od AUTODOC:

- Posuňte nádobu. Olej začne tiecť z výpustného otvoru hneď po odstránení olejového filtra.

13

Vyčistite miesto uloženia olejového filtra. Použite viacúčelový čistiaci sprej.



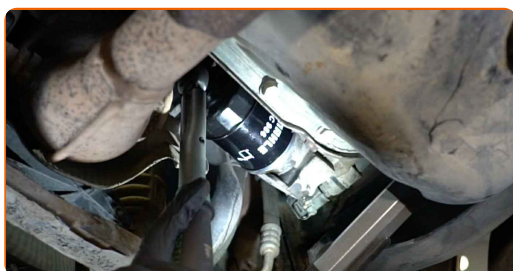
14

Namažte gumové tesnenie nového filtra malým množstvom čerstvého oleja.



15

Naskrutkujte nový filter na svoje miesto. Použite nástavec 65-14F. Použite momentový kľúč. Utiahnite ju krútiacim momentom 25 Nm.



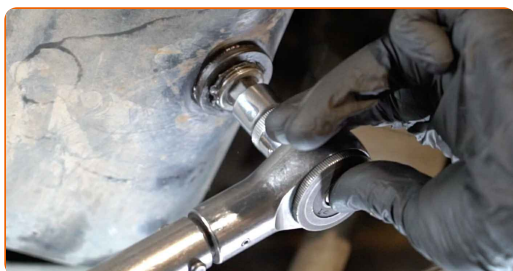
16

Vyčistite miesto výpustného otvoru olejovej vane.



17

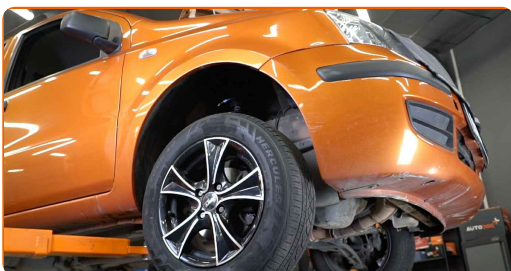
Zaskrutkujte novú zátku výpustného otvoru a utiahnite ju. Použite imbusový kľúč č. H12. Použite momentový kľúč. Utiahnite ju krútiacim momentom 22 Nm.



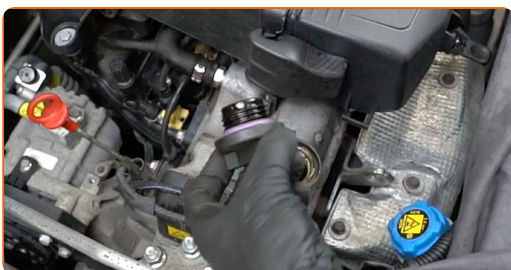
18 Vyčistite miesto výpustného otvoru olejovej vane. Použite viacúčelový čistiaci sprej.



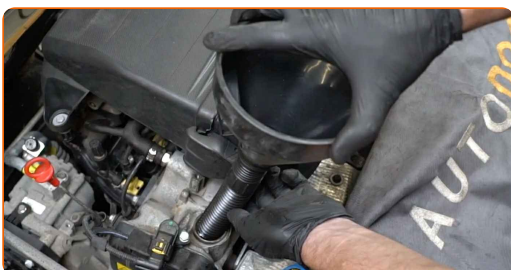
19 Dajte auto na zem.



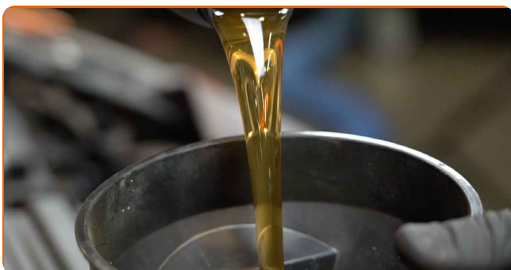
20 Odstráňte uzáver olejového systému.



21 Vložte lievnik.



22 Nalejte olej do motora cez plniace hrdlo. Potrebné množstvo oleja: 2.8 l.

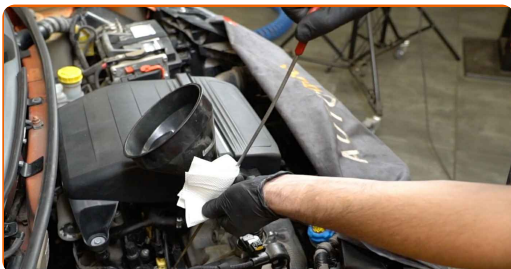


Výmena: oleje a filtru – Fiat Panda 169. AUTODOC odporúča:

- Používajte iba olej odporúčaný výrobcom.

23

Skontrolujte hladinu oleja použitím olejovej mierky. Ak je to potrebné, doplňte olej.

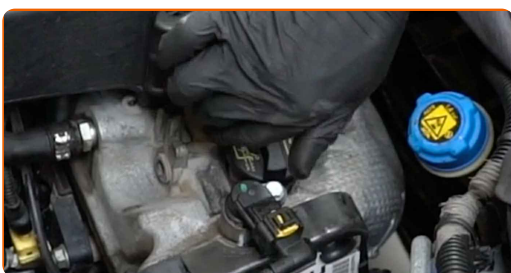


Pozor!

- Hladina oleja by mala byť medzi hodnotami Min a Max.

24

Nainštalujte uzáver olejového systému.



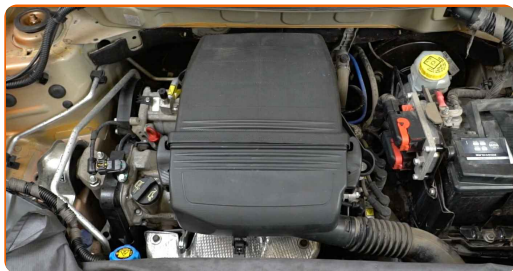
25

Utiahnite uzáver plniaceho hrdla.



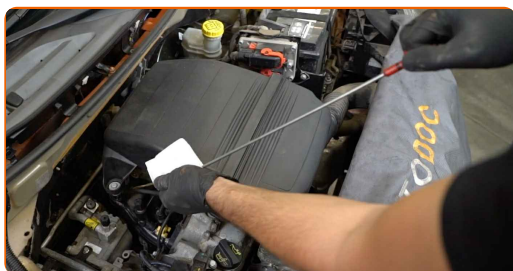
26

Motor nechajte niekoľko minút bežať. Po tom, čo varovné svetlo tlaku oleja zmizne, vypnite motor.



27

Skontrolujte stav oleja po 5 minútach po zastavení motora použitím mierky. Ak bude potrebné, pridajte viac oleja.

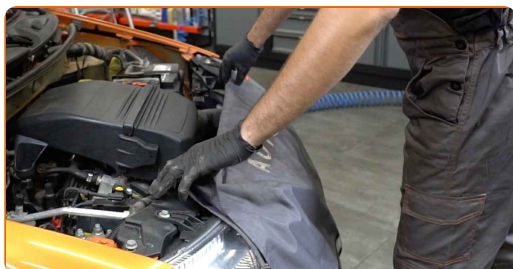


Pozor!

- Hladina oleja by mala byť medzi hodnotami Min a Max.
- Uistite sa, že uzáver plniaceho hrdla olejového systému je správne utiahnutý.
- Skontrolujte tesnosť závitového uzáveru výpustného otvoru a tesnenia olejového filtra. Ak je to potrebné, opatrne ich utiahnite.

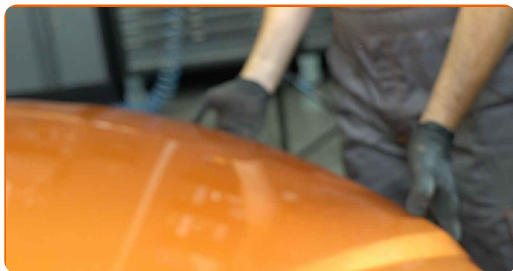
28

Odstráňte ochranný kryt blatníka.



29

Zatvorte kapotu.



Výmena: oleje a filtru – Fiat Panda 169. Odporúčajú odborníci z AUTODOC:

- Pozor: indikátor tlaku oleja, ktorý označuje nedostatočný tlak v systéme mazania, môže byť zapnutý dlhší čas než obvykle. Po niekoľkých sekundách vyplní olej všetky kanáliky a indikátor sa vypne.
- Pre ochranu prostredia pred znečistením zlikvidujte použité filtre na špeciálnych zberných miestach.

VÝBORNE! 

ZOBRAZIŤ VIAC TUTORIÁLOV

AUTODOC – NÁHRADNÉ DIELY NAJVYŠŠEJ KVALITY ZA VÝBORNÚ CENU, A TO VŠETKO ONLINE

AUTODOC MOBILNÁ APLIKÁCIA: ZACHYŤTE SKVELÉ AKCIE PRI
POHODLNOM NAKUPOVANÍ



+ AUTODOC

GET IT ON
Google Play

Download on the
App Store

Download

OBROVSKÝ VÝBER NÁHRADNÝCH DIELOV PRE VAŠE AUTO

KÚPTE SI NÁHRADNÉ DIELY PRE FIAT

OLEJOVÝ FILTER: ŠIROKÝ VÝBER

VYBERTE SI AUTODIELY PRE FIAT PANDA 169

OLEJOVÝ FILTER PRE FIAT: KÚPIŤ TERAZ

**OLEJOVÝ FILTER PRE FIAT PANDA 169: NAJLEPŠIE AKCIE A
PONUKY**

i VYHLÁSENIE O ODMIETNUTÍ ZODPOVEDNOSTI:

Dokument obsahuje iba všeobecné odporúčania, ktoré pre vás môžu byť užitočné pri svojpomocnej oprave vášho auta alebo pri výmene niektorých dielov. AUTODOC nezodpovedá za poškodenie, zranenie alebo za škodu na majetku, spôsobenú opravou alebo výmenou dielov následkom nesprávneho použitia alebo nesprávneho pochopenia uvedených informácií.

AUTODOC neberie zodpovednosť za žiadne možné chyby alebo nejasnosti uvedené v tomto návode. Uvedené informácie majú iba informatívny charakter a nie je možné ich zameniť s radami od odborníkov.

AUTODOC neberie zodpovednosť za nesprávne alebo rizikové používanie vybavenia, náradia alebo náhradných dielov. AUTODOC odporúča byť pri výmene alebo oprave opatrný a prísne dodržiavať všetky bezpečnostné pravidlá. Pamätajte si: používanie dielov nízkej kvality nezaručí vášmu autu dostatočnú mieru bezpečnosti na cestách.

© Copyright 2022 – Všetok obsah na tejto stránke, a najmä texty, fotografie a grafika, je chránený zákonom o autorských právach. Všetky práva, vrátane práva na kopírovanie, zverenie tretím stranám, práva na úpravu a preklad, vlastní spoločnosť AUTODOC GmbH.