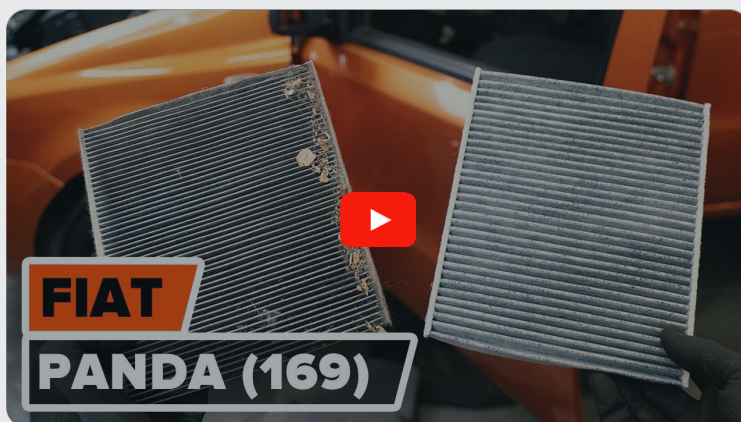




Ako vymeniť filter
vnútorného priestoru na
Fiat Panda 169 – návod
na výmenu

VIDEO TUTORIÁL

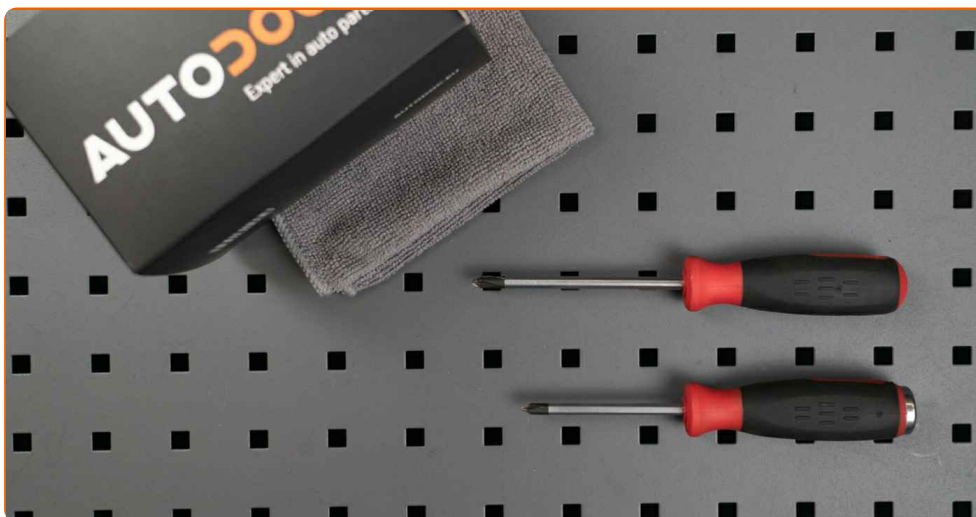
**i Dôležité!**

Tento proces výmeny môžete použiť pre model:

FIAT PANDA (169) 1.2, FIAT PANDA (169) 1.4 Natural Power, FIAT PANDA (169) 1.3 D Multijet 4x4, FIAT 500 C Cabrio (312) 0.9, FIAT PANDA (169) 1.2 4x4, FIAT 500 Hatchback (312) 0.9, FIAT PANDA (169) 1.2 LPG, FIAT 500 Hatchback (312) 1.2 LPG, FIAT PANDA (169) 1.1, FIAT PANDA (169) 1.3 D Multijet, FIAT PANDA (169) 1.4, FIAT 500 Hatchback (312) 1.2, FIAT 500 Hatchback (312) 1.4, FIAT 500 Hatchback (312) 1.3 D Multijet, FIAT PANDA (169) 1.2 Natural Power, (+ 4)

Postup sa môže mierne meniť podľa dizajnu auta.

VÝMENA: PEĽOVÉHO FILTRA – FIAT PANDA 169.
NÁSTROJE, KTORÉ BUDETE POTREBOVAŤ:



• Ráčňový kľúč

• Krížový skrutkovač

KÚPIŤ NÁSTROJE

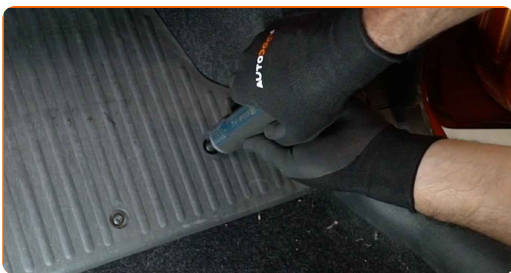
Výmena: peľového filtra – Fiat Panda 169. AUTODOC odporúča:

- Kabínový filter vymieňajte aspoň raz za šesť mesiacov, na začiatku jari a na jeseň.
- Dodržiavajte podmienky, odporúčania a požiadavky pre konkrétne diely poskytnuté výrobcom.
- Ak sa prívod vzduchu do kabíny rapídne znížil, vymeňte filter ešte pred plánovanou údržbou.
- Prosím pozor: všetky práce na aute - Fiat Panda 169 – sa musia vykonávať pri vypnutom motore.

VÝMENU USKUTOČNITE V NASLEDUJÚCOM PORADÍ:

1 Sedadlo spolujazdca posuňte čo najviac dozadu.

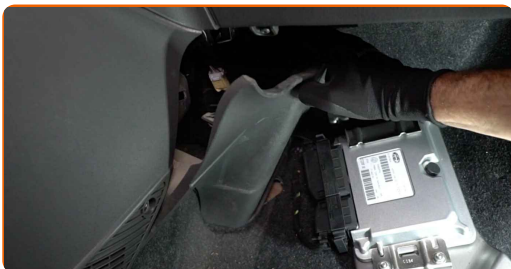
2 Odskrutkujte upevňovací prvok podpery pre nohu. Použite krížový skrutkovač PH. Použite ráčňový kľúč.



3 Odstráňte podperu pre nohu.



4 Odstráňte bočný plastový kryt.



5 Odskrutkujte upevňovacie prvky krytu puzdra kabínového filtra. Použite krížový skrutkovač PH. Použite ráčňový kľúč.



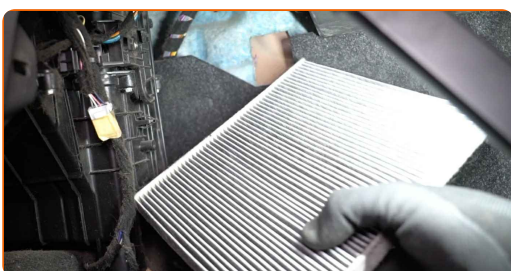
6 Odstráňte kryt uloženia kabínového filtra.



AUTODOC odporúča:

- Výmena: peľového filtra – Fiat Panda 169. Pri odstraňovaní súčiastky nepoužívajte príliš veľkú silu, pretože by sa mohla poškodiť.

7 Odstráňte kabínový filter.



Výmena: peľového filtra – Fiat Panda 169. Tip:

- Nepokúšajte sa čistiť alebo opätovne používať starý filter – zníži to kvalitu čistenia vzduchu vo vnútri auta.

8

Nainštalujte kabínový filter do svojho montážneho miesta.

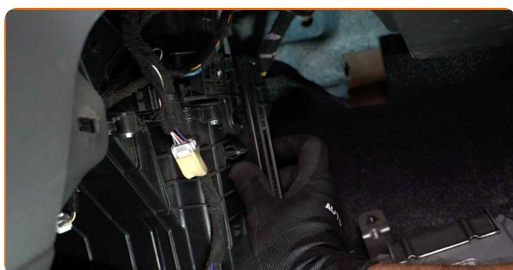


AUTODOC odporúča:

- Výmena: peľového filtra – Fiat Panda 169. Zabezpečte, aby bola poloha filtračného prvku správna. Zabráňte vychýleniu z inštalačnej polohy.
- Dbajte na šípku na filtri ukazujúcu smer prúdenia vzduchu.
- Vždy používajte iba kvalitné filtre.

9

Nainštalujte kryt uloženia kabínového filtra. Uistite sa, že budete počuť kliknutie indikujúce, že súčiastka sa upevnila na svojom mieste.



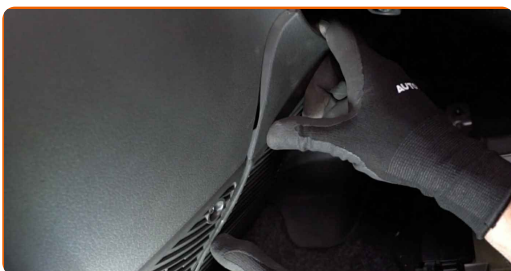
- 10** Zaskrutkujte upevňovacie prvky krytu puzdra kabínového filtra. Použite krížový skrutkovač PH. Použite ráčňový kľúč.



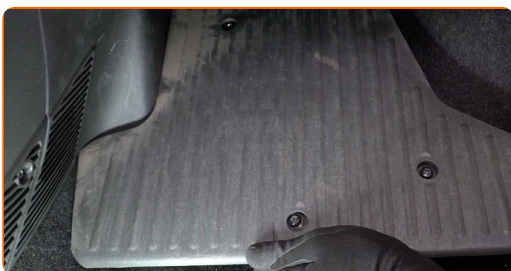
AUTODOC odporúča:

- Výmena: peľového filtra – Fiat Panda 169. Pri inštalácii nepoužívajte príliš veľkú silu. Môžu sa tým poškodiť upevňovacie prvky.

- 11** Nainštalujte bočný plastový panel.



- 12** Znova nainštalujte podperu pre nohu.



13

Zaskrutkujte upevňovací prvok podpory pre nohu. Použite krížový skrutkovač PH. Použite ráčňový kľúč.



14

Sedadlo spolujazdca vráťte do jeho pôvodnej polohy.

15

Zapnite zapaľovanie.

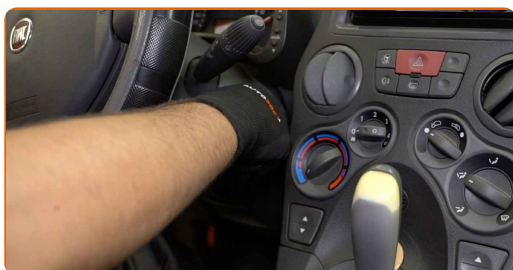
16

Zapnite systém klimatizácie. Je potrebné sa uistiť, že komponenty pracujú správne.



17

Vypnite zapaľovanie.



VÝBORNE! 

ZOBRAZIŤ VIAC TUTORIÁLOV

AUTODOC – NÁHRADNÉ DIELY NAJVYŠŠEJ KVALITY ZA VÝBORNÚ CENU, A TO VŠETKO ONLINE

AUTODOC MOBILNÁ APLIKÁCIA: ZACHYŤTE SKVELÉ AKCIE PRI
POHODLNO M NAKUPOVANÍ



+ AUTODOC

GET IT ON
Google Play

Download on the
App Store

Download

OBROVSKÝ VÝBER NÁHRADNÝCH DIELOV PRE VAŠE AUTO

KÚPTE SI NÁHRADNÉ DIELY PRE FIAT

FILTER VNÚTORNÉHO PRIESTORU: ŠIROKÝ VÝBER

VYBERTE SI AUTODIELY PRE FIAT PANDA 169

FILTER VNÚTORNÉHO PRIESTORU PRE FIAT: KÚPIŤ TERAZ

**FILTER VNÚTORNÉHO PRIESTORU PRE FIAT PANDA 169:
NAJLEPŠIE AKCIE A PONUKY**

i VYHLÁSENIE O ODMIETNUTÍ ZODPOVEDNOSTI:

Dokument obsahuje iba všeobecné odporúčania, ktoré pre vás môžu byť užitočné pri svojpomocnej oprave vášho auta alebo pri výmene niektorých dielov. AUTODOC nezodpovedá za poškodenie, zranenie alebo za škodu na majetku, spôsobenú opravou alebo výmenou dielov následkom nesprávneho použitia alebo nesprávneho pochopenia uvedených informácií.

AUTODOC neberie zodpovednosť za žiadne možné chyby alebo nejasnosti uvedené v tomto návode. Uvedené informácie majú iba informatívny charakter a nie je možné ich zameniť s radami od odborníkov.

AUTODOC neberie zodpovednosť za nesprávne alebo rizikové používanie vybavenia, náradia alebo náhradných dielov. AUTODOC odporúča byť pri výmene alebo oprave opatrný a prísne dodržiavať všetky bezpečnostné pravidlá. Pamätajte si: používanie dielov nízkej kvality nezaručí vášmu autu dostatočnú mieru bezpečnosti na cestách.

© Copyright 2023 – Všetok obsah na tejto stránke, a najmä texty, fotografie a grafika, je chránený zákonom o autorských právach. Všetky práva, vrátane práva na kopírovanie, zverenie tretím stranám, práva na úpravu a preklad, vlastní spoločnosť AUTODOC SE.