



Ako vymeniť zadné horné  
uloženie tlmiča na **VW**  
**Golf 2** – návod na  
výmenu

## VIDEO TUTORIÁL

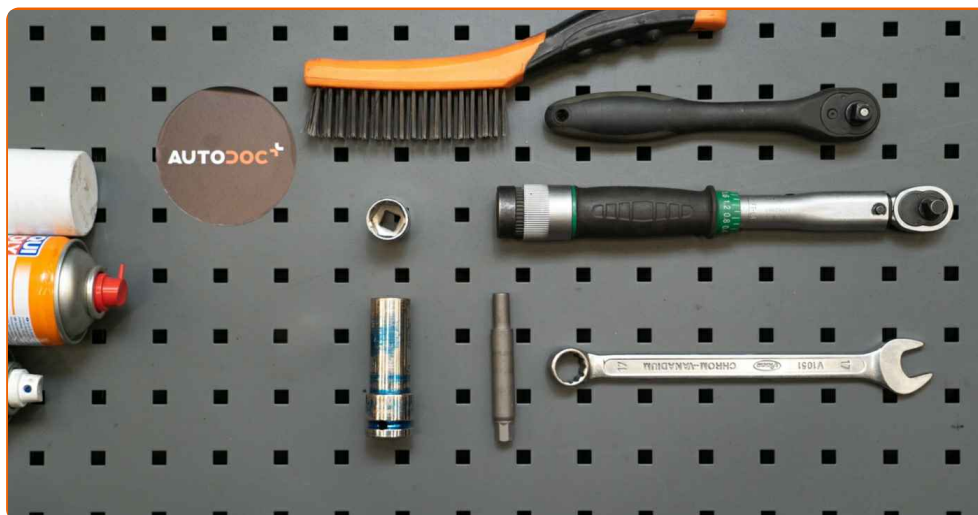
** Dôležité!**

Tento proces výmeny môžete použiť pre model:

VW GOLF II (19E, 1G1) 1.3, VW GOLF II (19E, 1G1) 1.6, VW GOLF II (19E, 1G1) 1.8 GTI G60 Syncro, VW GOLF II (19E, 1G1) 1.8, VW GOLF II (19E, 1G1) 1.8 Syncro, VW GOLF II (19E, 1G1) 1.8 i Cat, VW GOLF II (19E, 1G1) 1.8 GTI Cat, VW GOLF II (19E, 1G1) 1.8 GTI, VW GOLF II (19E, 1G1) 1.8 GTI 16V, VW GOLF II (19E, 1G1) 1.8 GTI G60, VW GOLF II (19E, 1G1) 1.6 D, VW GOLF II (19E, 1G1) 1.6 TD, VW Jetta II (19E, 1G2, 165) 1.3, VW Jetta II (19E, 1G2, 165) 1.6, VW Jetta II (19E, 1G2, 165) 1.8, (+ 95)

Postup sa môže mierne meniť podľa dizajnu auta.

**VÝMENA: HORNÉHO ULOŽENIA TLMIČA – VW GOLF 2.  
ODPORÚČAJÚ ODBORNÍCI Z AUTODOC:**



- Drôtená kefa
- Sprej WD-40
- Medené mazivo
- Momentový kľúč
- Kombinačný kľúč č.17
- Nástavec č. 17
- Rozperný nástavec na demontáž tlmičov č. DD6
- Úderová rázová hlavica na matice kolies č.17
- Ráčňový kľúč
- Vratidlo
- Hydraulický prevodový zdvihák
- Klin pod koleso auta

**KÚPIŤ NÁSTROJE**

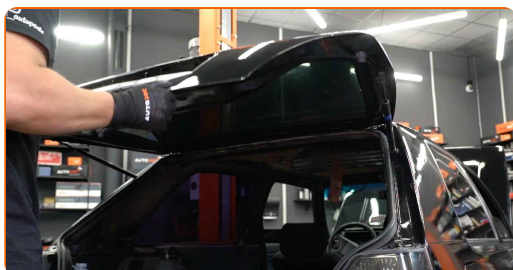
## Výmena: horného uloženia tmiča – VW Golf 2. Odporúčajú odborníci z AUTODOC:

- Proces výmeny je totožný pre ložiská ľavej a pravej vzpery tmiča zadného zavesenia kolies.
- Všetky ložiská zadnej vzpery tmiča sa musia vymeniť súčasne.
- Prosím pozor: všetky práce na aute - VW Golf 2 – sa musia vykonávať pri vypnutom motore.

## VÝMENU USKUTOČNITE V NASLEDUJÚCOM PORADÍ:

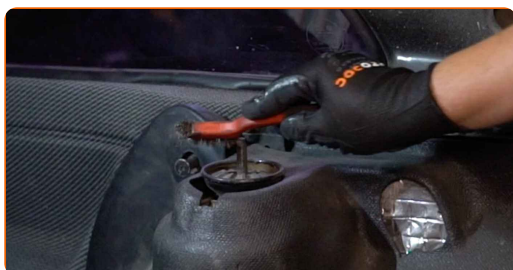
1

Otvorte kapotu.



2

Vyčistite horné upevnenie uloženia tmiča. Použite drôtenú kefu. Použite sprej WD-40.

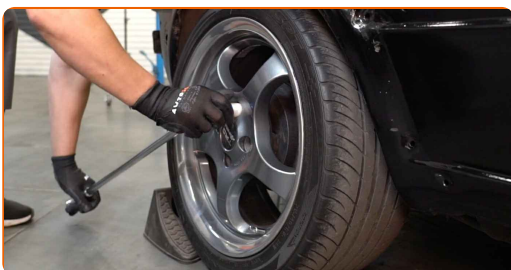


- 3 Uvoľnite vrchný upevňovací prvok ložiska vzpery tlmiča. Použite kombináčny kľúč č.17. Použite rozperný nástavec na demontáž tlmičov DDN<sup>®</sup>6. Použite ráčňový kľúč.



- 4 Kolesá auta zaistíte pomocou klinov.

- 5 Uvoľnite upevňovacie skrutky kolesa. Použite rázový nástavec na koleso č. 17.



- 6 Zdvihnute zadnú časť vozidla a zaistíte vozidlo na podperách.



- 7 Odskrutkujte skrutky kolies.



AUTODOC odporúča:

- Upozornenie! Pre vyhnutie sa zraneniu držte koleso pri odskrutkovaní upevňovacích skrutiek. VW Golf 2

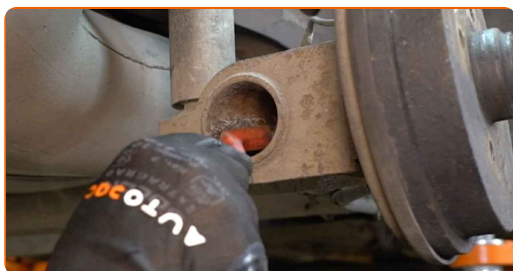
8

Odstráňte koleso.



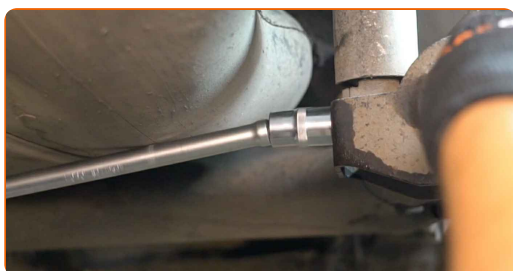
9

Vyčistite spodné upevnenie spájajúce tlmíča k hlave ložiska čapu kolesa. Použite drôtenú kefu. Použite sprej WD-40.



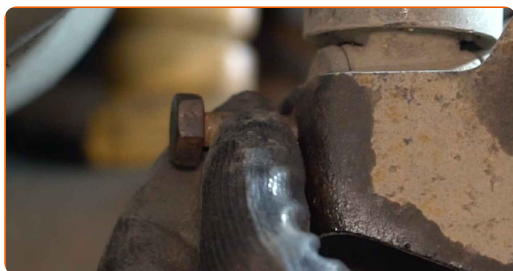
10

Odskrutkujte spodný upevňovací prvok spájajúci vzperu tlmíča a hlavu ložiska čapu kolesa. Použite kombinačný kľúč č.17. Použite nástavec č.17. Použite vratidlo.



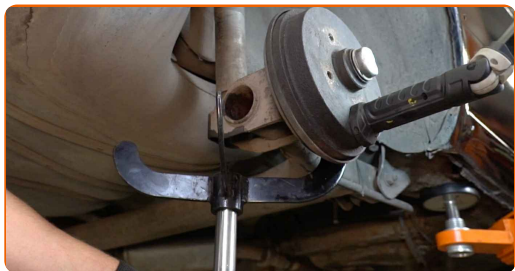
11

Odstráňte upevňovaciu skrutku.



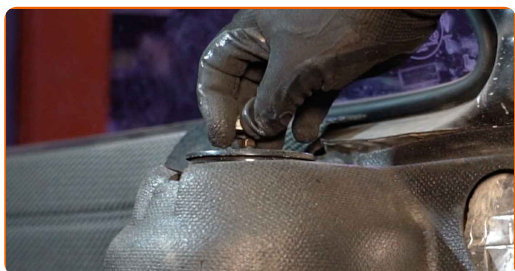
12

Podprite nosník zadného odpruženia kolies. Použite zdvihák s hydraulickými prevodmi.



13

Odstukujte horné upevnenie spájajúce tlmič k hlave ložiska čapu kola.

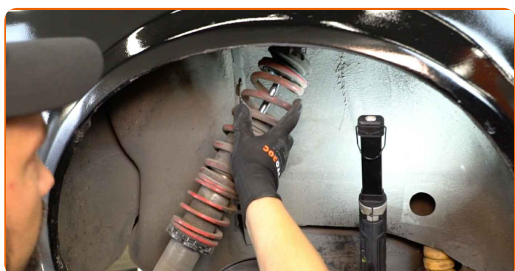


### AUTODOC odporúča:

- **Dôležité!** Pri odskrutkovaní upevňovacích skrutiek držte vzperu zavesenia kolies. VW Golf 2

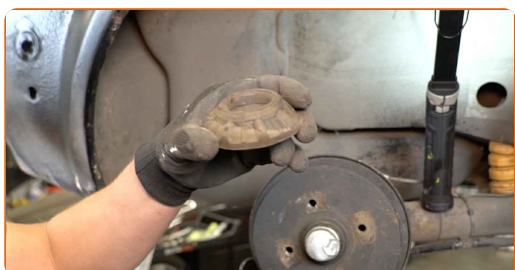
14

Odstráňte vzperu zavesenia kolies.



15

Odstráňte vrchné uloženie vzpery.



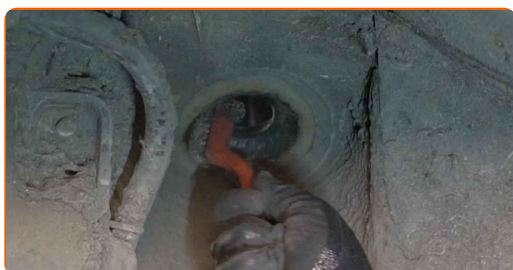


Výmena: horného uloženia tmiča – VW Golf 2. Profesionáli odporúčajú:

- Skontrolujte prachový návlek tmiča a doraz tmiča. Ak je to potrebné, vymeňte ich.

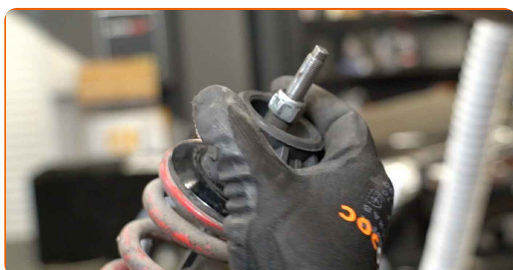
16

Vyčistite montážne pozície vzpery tmiča. Použite drôtenú kefu. Použite sprej WD-40.



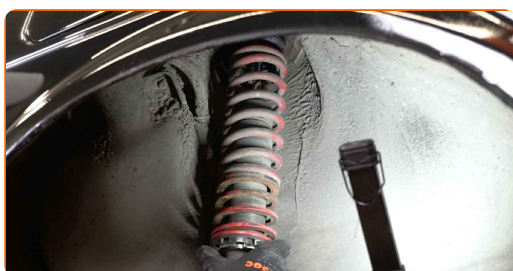
17

Nainštalujte nové vrchné uloženie vzpery tmiča.



18

Nainštalujte vzperu tmiča do oblúka kolesa.

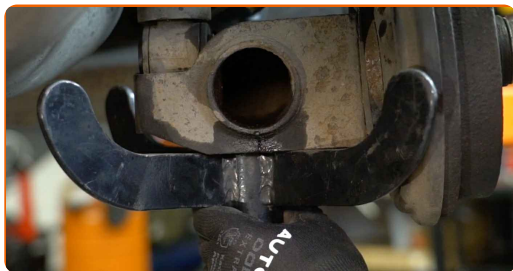


AUTODOC odporúča:

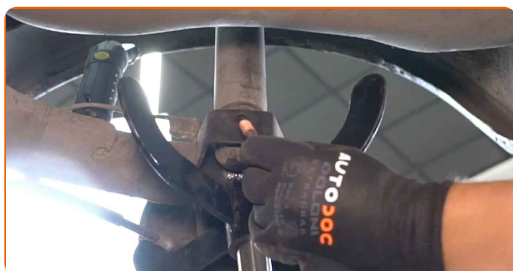
- VW Golf 2 – Pre vyhnutie sa zraneniu držte vzperu zavesenia kolies pri zaskrutkovaní upevňovacích skrutiek.



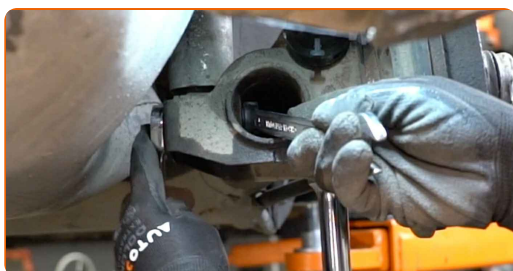
**19** Zdvihnite hydraulický prevodový zdvihák o 10-15 cm.



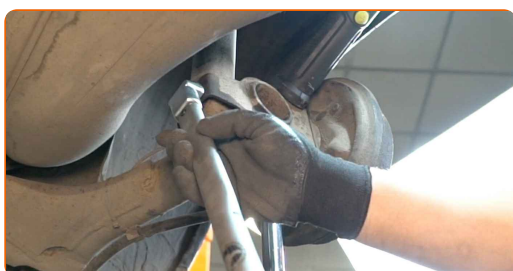
**20** Nainštalujte upevňovaciu skrutku.



**21** Zaskrutkujte spodný upevňovací prvok tmiča pruženia. Použite kombinačný kľúč č.17. Použite nástavec č.17. Použite vratidlo.



**22** Utiahnite spodné upevnenie tmiča. Použite kombinačný kľúč č.17. Použite nástavec č.17. Použite momentový kľúč. Utiahnite ju krútiacim momentom 70 Nm.



**23** Zaskrutkujte vrchné upevnenie uloženia vzpery tmiča. Neťahujte ho.



24

Odstráňte upevnenie spod nosníka zadnej nápravy.

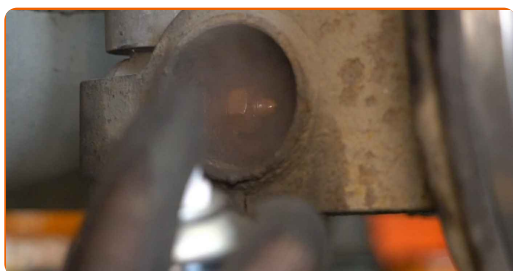


### AUTODOC odporúča:

- Výmena: horného uloženia tlmiča – VW Golf 2. Zdvihák na auto dajte dolu hladko, bez trhania, aby sa nepoškodili súčiastky a mechanizmy.

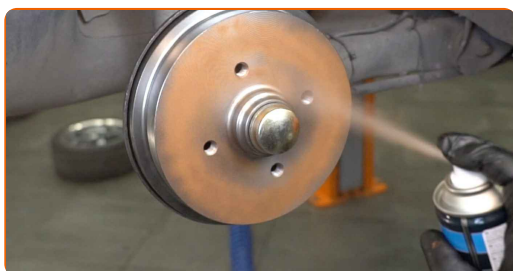
25

Natrite vrchné upevnenie uloženia tlmiča. Použite medené mazivo.



26

Natrite povrch v mieste kontaktu ráfu kolesa s bubnovou brzdou. Použite medené mazivo.



27

Nainštalujte koleso.



### AUTODOC odporúča:

- Upozornenie! Pre vyhnutie sa zraneniu držte koleso pri zaskrutkovaní upevňovacích skrutiek na auto. VW Golf 2

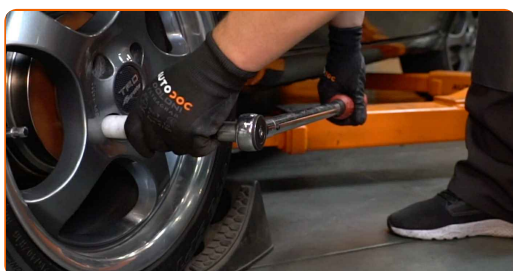
28

Zaskrutkujte skrutky kolies. Použite rázový nástavec na koleso č. 17.



29

Dajte auto dolu a skrutkujte skrutky v krížovom poradí. Použite rázový nástavec na koleso č. 17. Použite momentový kľúč. Uťahnite ju krútiacim momentom 110 Nm.

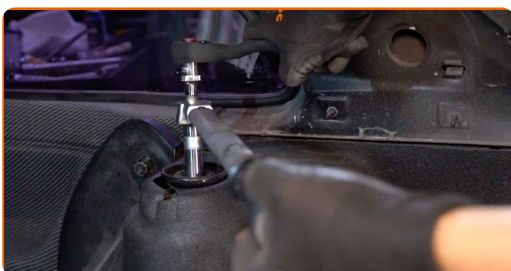


30

Odstráňte zdviháky a klíny.



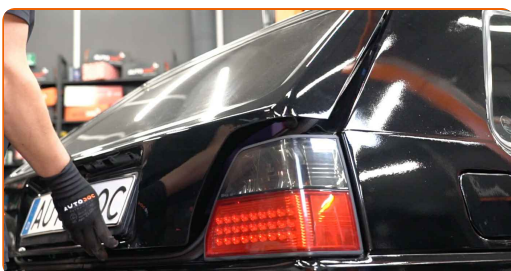
- 31** Uťahnite vrchné upevnenie uloženia vzpery tlmiča. Použite kombinačný kľúč č.17. Použite rozperný nástavec na demontáž tlmičov DDN<sup>®</sup>6. Použite momentový kľúč. Uťahnite ju krútiacim momentom 25 Nm.



- 32** Natrite vrchné upevnenie uloženia tlmiča. Použite medené mazivo.



- 33** Zatvorte kryt batožinového priestoru.



**VÝBORNE!** 

**ZOBRAZIŤ VIAC TUTORIÁLOV**

## AUTODOC – NÁHRADNÉ DIELY NAJVYŠŠEJ KVALITY ZA VÝBORNÚ CENU, A TO VŠETKO ONLINE

AUTODOC MOBILNÁ APLIKÁCIA: ZACHYŤTE SKVELÉ AKCIE PRI  
POHODLNOM NAKUPOVANÍ



**+ AUTODOC**

GET IT ON  
**Google Play**

Download on the  
**App Store**

**Download**

**OBROVSKÝ VÝBER NÁHRADNÝCH DIELOV PRE VAŠE AUTO**

**KÚPTE SI NÁHRADNÉ DIELY PRE VW**

**HORNÉ ULOŽENIE TLMIČA: ŠIROKÝ VÝBER**

**VYBERTE SI AUTODIELY PRE VW GOLF 2**

**HORNÉ ULOŽENIE TLMIČA PRE VW: KÚPIŤ TERAZ**

**HORNÉ ULOŽENIE TLMIČA PRE VW GOLF 2: NAJLEPŠIE  
AKCIE A PONUKY**

## **i VYHLÁSENIE O ODMIETNUTÍ ZODPOVEDNOSTI:**

Dokument obsahuje iba všeobecné odporúčania, ktoré pre vás môžu byť užitočné pri svojpomocnej oprave vášho auta alebo pri výmene niektorých dielov. AUTODOC nezodpovedá za poškodenie, zranenie alebo za škodu na majetku, spôsobenú opravou alebo výmenou dielov následkom nesprávneho použitia alebo nesprávneho pochopenia uvedených informácií.

AUTODOC neberie zodpovednosť za žiadne možné chyby alebo nejasnosti uvedené v tomto návode. Uvedené informácie majú iba informatívny charakter a nie je možné ich zameniť s radami od odborníkov.

AUTODOC neberie zodpovednosť za nesprávne alebo rizikové používanie vybavenia, náradia alebo náhradných dielov. AUTODOC odporúča byť pri výmene alebo oprave opatrný a prísne dodržiavať všetky bezpečnostné pravidlá. Pamätajte si: používanie dielov nízkej kvality nezaručí vášmu autu dostatočnú mieru bezpečnosti na cestách.

© Copyright 2023 – Všetok obsah na tejto stránke, a najmä texty, fotografie a grafika, je chránený zákonom o autorských právach. Všetky práva, vrátane práva na kopírovanie, zverenie tretím stranám, práva na úpravu a preklad, vlastní spoločnosť AUTODOC SE.