



Ako vymeniť zadné
brzdové platničky na
INFINITI G Kabriolet –
návod na výmenu

PODOBNÝ VIDEO TUTORIÁL



Toto video ukazuje proces výmeny podobnej súčiastky na inom vozidle

 Dôležité!

Tento proces výmeny môžete použiť pre model:
INFINITI G Kabriolet 3.7, INFINITI G Kabriolet 37

Postup sa môže mierne meniť podľa dizajnu auta.

Tento tutoriál bol vytvorený na základe procesu výmeny pre podobnú súčiastku na aute: NISSAN LEAF Electric

VÝMENA: BRZDOVÝCH PLATNIČIEK – INFINITI G
KABRIOLET. NÁSTROJE, KTORÉ MOŽNO BUDETE
POTREBOVAŤ:



- Drôtená kefa
- Sprej WD-40
- Čistič brzd
- Pasta proti pískaniu brzd
- Mazivo na vodiace závlačky brzdového strmeňa
- Medené mazivo
- Nástavec č. 14
- Úderová rázová hlavica na matice kolies č.21
- Prípravok na zatlačenie brzdových piestov
- Ráčňový kľúč
- Momentový kľúč
- Páčidlo
- Klin pod koleso auta

Kúpiť nástroje

Výmena: brzdových platničiek – INFINITI G Kabriolet. Tip od AUTODOC:

- Výmenu brzdových platničiek vykonávajte v sete; vždy vymeňte všetky platničky na jednej náprave. Umožní to efektívnejšie brzdenie.
- Proces výmeny je rovnaký pre všetky brzdové platničky na rovnakej náprave.
- Prosím pozor: všetky práce na aute - INFINITI G Kabriolet – sa musia vykonávať pri vypnutom motore.

VÝMENU USKUTOČNITE V NASLEDUJÚCOM PORADÍ:

1 Otvorte kapotu. Odskrutkujte uzáver nádržky brzdovej kvapaliny.

2 Kolesá auta zaistíte pomocou klinov.



3 Uvoľnite upevňovacie skrutky kolesa. Použite rázový nástavec na koleso č. 21.



4 Zdvihnite prednú časť vozidla a zaistite vozidlo na podperách.

5

Odskrutkujte skrutky kolies.



AUTODOC odporúča:

- Dôležité! Pri odskrutkovaní upevňovacích skrutiek držte koleso. INFINITI G Kabriolet

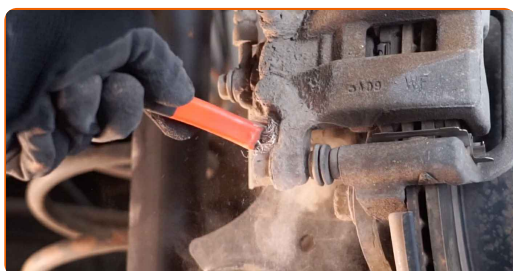
6

Odstráňte koleso.



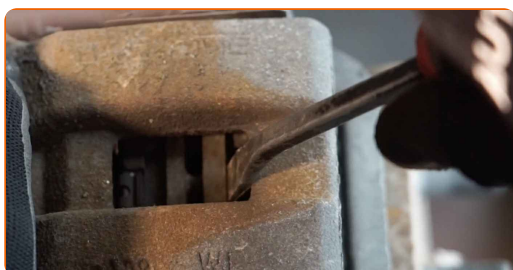
7

Vyčistite upevňovacie prvky brzdového strmeňa. Použite drôtenú kefu. Použite sprej WD-40.



8

Rozšírte brzdové platničky. Použite páčidlo.



9

Odskrutkujte upevnenie brzdového strmeňa. Použite nástavec č.14. Použite ráčňový kľúč.



10

Odstráňte brzdový strmeň.

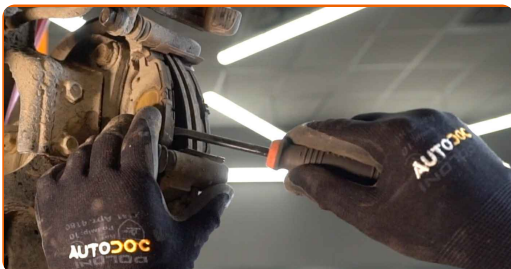


Výmena: brzdových platničiek – INFINITI G Kabriolet. Profesionáli odporúčajú:

- Priviažte strmeň k zaveseniu kolies alebo ku karosérii drôtikom bez odpojenia od brzdovej hadičky, aby sa predišlo strate tlaku v brzdovom systéme.
- Uistite sa, že brzdový strmeň nevisí na brzdovej hadičke.
- Po odstránení brzdového strmeňa nestláčajte brzdový pedál. Vypadol by totiž piest z brzdového valca, vyliala by sa brzdová kvapalina a systém by stratil tlak.
- Skontrolujte držiak brzdového strmeňa, vodiace závlačky brzdového strmeňa a puzdrá. Vyčistite ich. Ak je to potrebné, vymeňte ich.

11

Odstráňte brzdové platničky. Použite páčidlo.

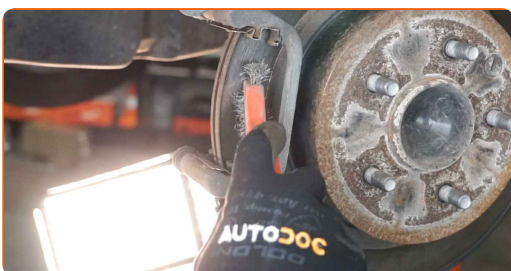


Výmena: brzdových platničiek – INFINITI G Kabriolet. Odporúčajú odborníci z AUTODOC:

- Odmerajte hrúbku brzdového kotúča. Pri dosiahnutí hodnôt opotrebenia je potrebné kotúče vymeniť.

12

Očistite brzdový strmeň od prachu a špiny. Použite drôtenú kefu. Použite čistič brzd.



AUTODOC odporúča:

- Výmena: brzdových platničiek – INFINITI G Kabriolet. Po aplikovaní spreja niekoľko minút počkajte.

13

Natrite piest brzdového strmeňa. Použite čistič brzd.



Výmena: brzdových platničiek – INFINITI G Kabriolet. Tip od odborníkov z AUTODOC:

- Po aplikácii spreja počkajte niekoľko minút.

14

Zatlačte piest brzdového strmeňa. Použite prípravok na zatlačenie brzdových piestov.



15

Natrite brzdové platničky v mieste, kde sa ich povrch dostáva do kontaktu s držiakom brzdového strmeňa. Použite pastu proti pískaniu brzd.



AUTODOC odporúča:

- Pred inštaláciou platničiek sa uistite, že povrch kotúča je čistý.

16

Nainštalujte nové brzdové platničky.



Výmena: brzdových platničiek – INFINITI G Kabriolet. Tip:

- Uistite sa, že sú platničky inštalované obložením smerom ku kotúčom.

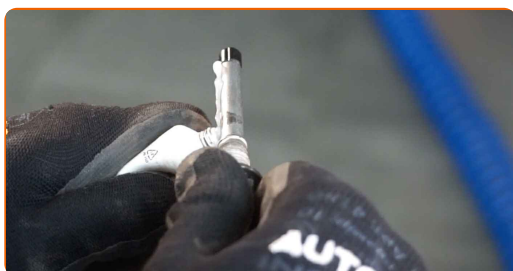
17

Vyčistite zvyšky starého maziva a stopy hrdze, ak tu sú, z vodiacich zavláčiek strmeňa a z puzdier vodiacich zavláčiek.



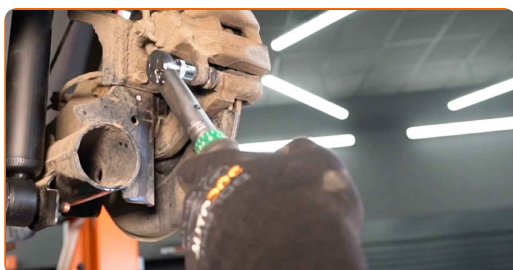
18

Namažte vodiace zavláčky špeciálnym mazadlom na brzdy.



19

Nainštalujte brzdový strmeň a upevnite ho. Použite nástavec č.14. Použite momentový kľúč. Utiahnite ju krútiacim momentom 43 Nm.



20

Natrite povrch, kde je brzdový kotúč v kontakte s ráfikom kolesa. Použite medené mazivo.



21

Vyčistite povrch brzdového kotúča. Použite čistič bŕzd.



AUTODOC odporúča:

- Výmena: brzdových platničiek – INFINITI G Kabriolet. Po aplikovaní spreja niekoľko minút počkajte.

22

Nainštalujte koleso.

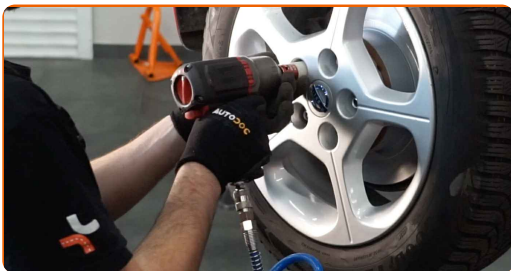


AUTODOC odporúča:

- Upozornenie! Pre vyhnutie sa zraneniu držte koleso pri zaskrutkovaní upevňovacích skrutiek na auto. INFINITI G Kabriolet

23

Zaskrutkujte skrutky kolies. Použite rázový nástavec na koleso č. 21.



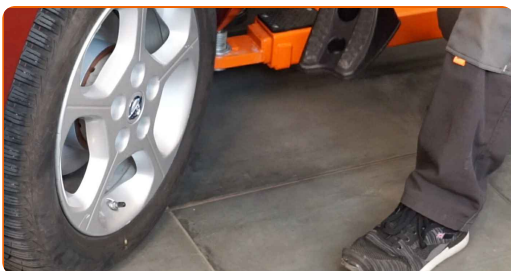
24

Dajte auto dolu a skrutkujte skrutky v krížovom poradí. Použite momentový kľúč. Uťahnite ju krútiacim momentom 108 Nm.



25

Odstráňte zdviháky a klíny.



Výmena: brzdových platničiek – INFINITI G Kabriolet. Tip od AUTODOC:

- Skontrolujte stav a hladinu brzdovej kvapaliny v expanznej nádrži a ak je to potrebné, doplňte ju.

26

Uťahnite uzáver nádržky brzdovej kvapaliny.



Výmena: brzdových platničiek – INFINITI G Kabriolet. AUTODOC odporúča:

- Bez naštartovania motora stlačte brzdový pedál niekoľkokrát, až kým nebudete cítiť značný odpor.

27

Zatvorte kapotu.

Výmena: brzdových platničiek – INFINITI G Kabriolet. Tip:

- Prvých 150 až 200 km po výmene brzdových platničiek brzdite opatrne a pomaly. Vyhnite sa nepotrebnému a prudkému brzdeniu až do úplného zastavenia.

VÝBORNE! 

ZOBRAZIŤ VIAC TUTORIÁLOV

AUTODOC – NÁHRADNÉ DIELY NAJVYŠŠEJ KVALITY ZA VÝBORNÚ CENU, A TO VŠETKO ONLINE

AUTODOC MOBILNÁ APLIKÁCIA: ZACHYŤTE SKVELÉ AKCIE PRI POHODLNOM NAKUPOVANÍ



+ AUTODOC

GET IT ON  **Google Play**

 **Download on the App Store**

Download

OBROVSKÝ VÝBER NÁHRADNÝCH DIELOV PRE VAŠE AUTO

BRZDOVÉ PLATNIČKY: ŠIROKÝ VÝBER

(i) VYHLÁSENIE O ODMIETNUTÍ ZODPOVEDNOSTI:

Dokument obsahuje iba všeobecné odporúčania, ktoré pre vás môžu byť užitočné pri svojpomocnej oprave vášho auta alebo pri výmene niektorých dielov. AUTODOC nezodpovedá za poškodenie, zranenie alebo za škodu na majetku, spôsobenú opravou alebo výmenou dielov následkom nesprávneho použitia alebo nesprávneho pochopenia uvedených informácií.

AUTODOC neberie zodpovednosť za žiadne možné chyby alebo nejasnosti uvedené v tomto návode. Uvedené informácie majú iba informatívny charakter a nie je možné ich zameniť s radami od odborníkov.

AUTODOC neberie zodpovednosť za nesprávne alebo rizikové používanie vybavenia, náradia alebo náhradných dielov. AUTODOC odporúča byť pri výmene alebo oprave opatrný a prísne dodržiavať všetky bezpečnostné pravidlá. Pamätajte si: používanie dielov nízkej kvality nezaručí vášmu autu dostatočnú mieru bezpečnosti na cestách.

© Copyright 2023 – Všetok obsah na tejto stránke, a najmä texty, fotografie a grafika, je chránený zákonom o autorských právach. Všetky práva, vrátane práva na kopírovanie, zverenie tretím stranám, práva na úpravu a preklad, vlastní spoločnosť AUTODOC SE.