



Ako vymeniť zadné
snímač ABS na **VW Golf**
4 – návod na výmenu

VIDEO TUTORIÁL

** Dôležité!**

Tento proces výmeny môžete použiť pre model:

VW Golf IV Hatchback (1J1) 1.9 TDI, VW Golf IV Hatchback (1J1) 1.6, VW Golf IV Hatchback (1J1) 1.9 SDI, VW Golf IV Hatchback (1J1) 1.4 16V, VW Golf IV Hatchback (1J1) 1.8, VW Golf IV Hatchback (1J1) 1.8 T, VW Golf IV Hatchback (1J1) 2.3 V5, VW Lupo (6X1, 6E1) 1.0, VW Lupo (6X1, 6E1) 1.4 16V, VW Lupo (6X1, 6E1) 1.7 SDI, VW New Beetle Hatchback (9C1, 1C1) 2.0, VW New Beetle Hatchback (9C1, 1C1) 1.9 TDI, VW Bora Sedan (1J2) 1.6, VW Bora Sedan (1J2) 2.0, VW Bora Sedan (1J2) 2.3 V5, (+ 45)

Postup sa môže mierne meniť podľa dizajnu auta.

VÝMENA: SNÍMAČ ABS – VW GOLF 4. NÁSTROJE,
KTORÉ MOŽNO BUDETE POTREBOVAŤ:



- Drôtená kefa
- Sprej WD-40
- Čistič brzd
- Sprej na elektroniku
- Medené mazivo
- Viacúčelové mazivo
- Momentový kľúč
- Hviezdicový nástavec Torx T30
- HEX nástavec č. H5
- HEX nástavec č. H8
- Úderová rázová hlavica na matice kolies č.17
- Ráčňový kľúč
- Plochý skrutkovač
- Kliešte pre vodné čerpadlo
- Pribojník
- Vratidlo
- Kladivo
- Páčidlo
- Klin pod koleso auta

KÚPIŤ NÁSTROJE

Výmena: snímač ABS – VW Golf 4. Tip od AUTODOC:

- Celý postup práce vykonajte pri vypnutom motore.

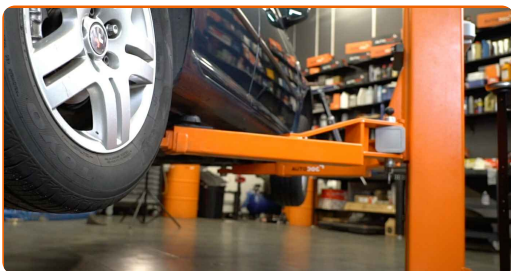
VÝMENA: SNÍMAČ ABS – VW GOLF 4. POSTUPOJTE PODĽA NASLEDOVNÉHO PROCESU:

1 Kolesá auta zaistíte pomocou klinov.

2 Uvoľnite upevňovacie skrutky kolesa. Použite rázový nástavec na koleso č. 17.



3 Zodvihnite zadnú časť vozidla a zaistíte vozidlo na podperách.



4 Odskrutkujte skrutky kolies.

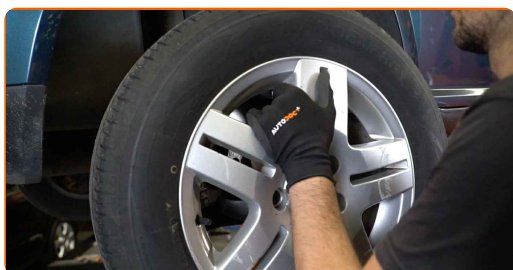


AUTODOC odporúča:

- Upozornenie! Pre vyhnutie sa zraneniu držte koleso pri odskrutkovaní upevňovacích skrutiek. VW Golf 4

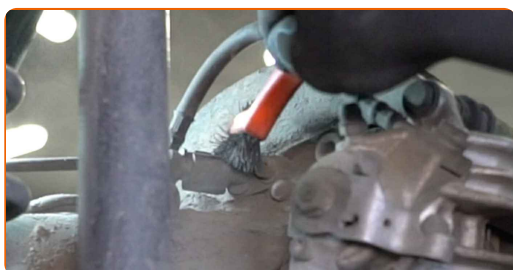
5

Odstráňte koleso.



6

Vyčistite upevnenie ABS snímača. Použite nylonovú čistiacu kefu. Použite sprej WD-40.



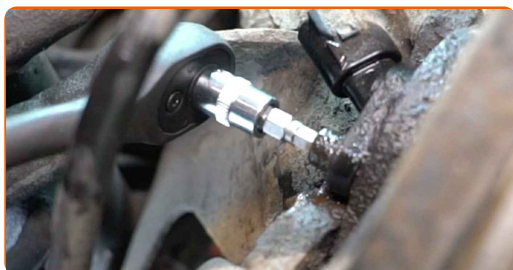
7

Odpojte konektor ABS snímača. Použite plochý skrutkovač.



8

Odskrutkujte upevnenie ABS snímača. Použite imbusový kľúč č. H5. Použite ráčňový kľúč.



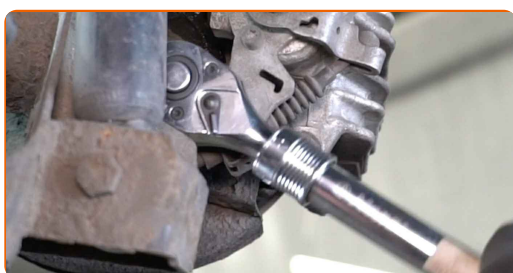
9

Vyčistite upevňovacie prvky držiaka brzdového strmeňa. Použite drôtenú kefu. Použite sprej WD-40.



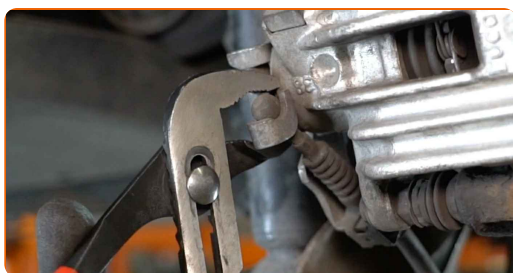
10

Odskrutkujte upevňovacie prvky držiaka brzdového strmeňa. Použite imbusový kľúč č. H8. Použite ráčňový kľúč. Použite vratidlo.



11

Uvoľnite lanko parkovacej brzdy. Použite kliešte na vodnú pumpu. Použite páčidlo.



12

Odstráňte brzdový strmeň spolu s jeho držiakom.



Výmena: snímač ABS – VW Golf 4. Odporúčajú odborníci z AUTODOC:

- Priviažte strmeň k zaveseniu kolies alebo ku karosérii drôtikom bez odpojenia od brzdovej hadičky, aby sa predišlo strate tlaku v brzdovom systéme.
- Uistite sa, že brzdový strmeň nevisí na brzdovej hadičke.
- Po odstránení brzdového strmeňa nestláčajte brzdový pedál. Vypadol by totiž piest z brzdového valca, vyliala by sa brzdová kvapalina a systém by stratil tlak.
- Skontrolujte držiak brzdového strmeňa, vodiace závlačky brzdového strmeňa a puzdrá. Vyčistite ich. Ak je to potrebné, vymeňte ich.

13

Vyčistite upevnenie brzdového kotúča. Použite drôtenú kefu. Použite sprej WD-40.

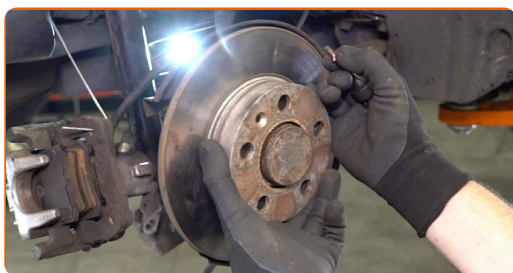
14

Odskrutkujte upevnenie brzdového kotúča. Použite hviezdicový Torx T30. Použite ráčňový kľúč.



15

Odstráňte brzdový kotúč.



16 Odpojte snímač ABS. Použité priebojník. Použité kladivo. Použité páčidlo.



17 Vyčistite montážnu pozíciu ABS senzora. Použité drôtenú kefu. Použité sprej WD-40.



18 Natrite upevňovací prvok ABS senzora. Použité viacúčelové mazivo.



19 Zapojte snímač ABS.



20

Utiahnite upevňovací prvok spájajúci ABS snímač k čapu nápravy. Použite imbusový kľúč č. H5. Použite momentový kľúč. Utiahnite ju krútiacim momentom 6 Nm.



21

Ošetríte konektor ABS snímača. Použite dielektrické mazivo.



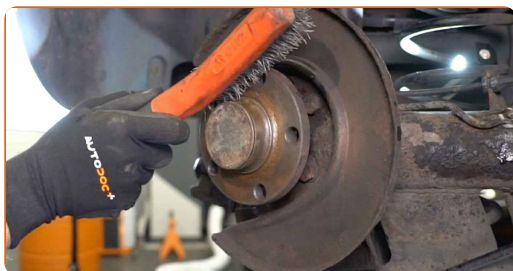
22

Pripevnite konektor ABS snímača.



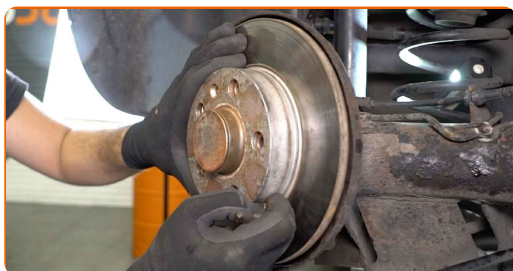
23

Vyčistite náboj. Použite drôtenú kefu. Natrite kontaktný povrch. Použite medené mazivo.



24

Nainštalujte brzdový kotúč.



- 25** Upevnite upevnenie brzdového kotúča. Použite hviezdicový Torx T30. Použite momentový kľúč. Utiahnite ju krútiacim momentom 6 Nm.



- 26** Nainštalujte brzdový strmeň spolu s jeho držiakom.



- 27** Upevnite svorku brzdového strmeňa. Použite imbusový kľúč č. H8. Použite momentový kľúč. Utiahnite ju krútiacim momentom 45 Nm.



- 28** Nainštalujte lanko parkovacej brzdy na držiak brzdového strmeňa. Použite kliešte na vodnú pumpu. Použite páčidlo.



29 Vyčistíte montážny otvor disku kola. Použite drôtenú kefu.



30 Natrite povrch, kde je brzdový kotúč v kontakte s ráfikom kola. Použite medené mazivo.



31 Vyčistíte povrch brzdového kotúča. Použite čistič brzd.



AUTODOC odporúča:

- Výmena: snímač ABS – VW Golf 4. Po aplikovaní spreja niekoľko minút počkajte.

32 Nainštalujte koleso.



AUTODOC odporúča:

- Na zabránenie zraneniu držte koleso pri zaskrutkovaní upevňovacích skrutiek.

33

Zaskrutkujte skrutky kolies. Použite rázový nástavec na koleso č. 17.



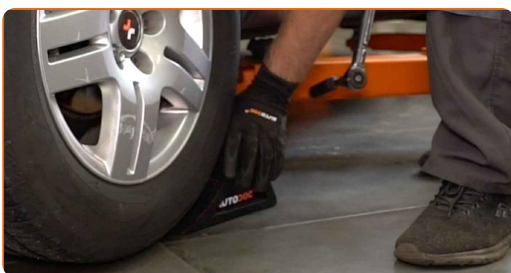
34

Dajte auto dolu a skrutkujte skrutky v krížovom poradí. Použite rázový nástavec na koleso č. 17. Použite momentový kľúč. Utiahnite ju krútiacim momentom 120 Nm.



35

Odstráňte zdviháky a klíny.



VÝBORNE! 

ZOBRAZIŤ VIAC TUTORIÁLOV

AUTODOC – NÁHRADNÉ DIELY NAJVYŠŠEJ KVALITY ZA VÝBORNÚ CENU, A TO VŠETKO ONLINE

AUTODOC MOBILNÁ APLIKÁCIA: ZACHYŤTE SKVELÉ AKCIE PRI
POHODLNOM NAKUPOVANÍ



+ AUTODOC

GET IT ON
Google Play

Download on the
App Store

Download

OBROVSKÝ VÝBER NÁHRADNÝCH DIELOV PRE VAŠE AUTO

KÚPTE SI NÁHRADNÉ DIELY PRE VW

SNÍMAČ ABS: ŠIROKÝ VÝBER

VYBERTE SI AUTODIELY PRE VW GOLF 4

SNÍMAČ ABS PRE VW: KÚPIŤ TERAZ

**SNÍMAČ ABS PRE VW GOLF 4: NAJLEPŠIE AKCIE A
PONUKY**

i VYHLÁSENIE O ODMIETNUTÍ ZODPOVEDNOSTI:

Dokument obsahuje iba všeobecné odporúčania, ktoré pre vás môžu byť užitočné pri svojpomocnej oprave vášho auta alebo pri výmene niektorých dielov. AUTODOC nezodpovedá za poškodenie, zranenie alebo za škodu na majetku, spôsobenú opravou alebo výmenou dielov následkom nesprávneho použitia alebo nesprávneho pochopenia uvedených informácií.

AUTODOC neberie zodpovednosť za žiadne možné chyby alebo nejasnosti uvedené v tomto návode. Uvedené informácie majú iba informatívny charakter a nie je možné ich zameniť s radami od odborníkov.

AUTODOC neberie zodpovednosť za nesprávne alebo rizikové používanie vybavenia, náradia alebo náhradných dielov. AUTODOC odporúča byť pri výmene alebo oprave opatrný a prísne dodržiavať všetky bezpečnostné pravidlá. Pamätajte si: používanie dielov nízkej kvality nezaručí vášmu autu dostatočnú mieru bezpečnosti na cestách.

© Copyright 2022 – Všetok obsah na tejto stránke, a najmä texty, fotografie a grafika, je chránený zákonom o autorských právach. Všetky práva, vrátane práva na kopírovanie, zverenie tretím stranám, práva na úpravu a preklad, vlastní spoločnosť AUTODOC GmbH.