



Ako vymeniť predné
stierače na **KIA Joice**
(M300E) – návod na
výmenu

PODOBNÝ VIDEO TUTORIÁL



Toto video ukazuje proces výmeny podobnej súčiastky na inom vozidle

Dôležité!

Tento proces výmeny môžete použiť pre model:

KIA Joice (M300E) 2.0

Postup sa môže mierne meniť podľa dizajnu auta.

Tento tutoriál bol vytvorený na základe procesu výmeny pre podobnú súčiastku na aute: KIA Sorento I (JC) 2.5 CRDi

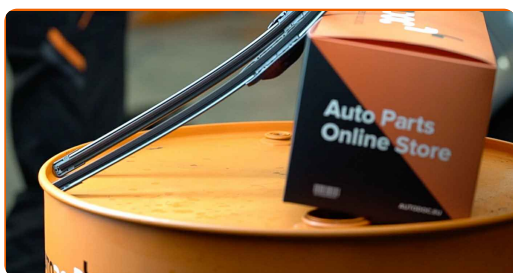
Výmena: stieračov – KIA Joice (M300E). Tip od odborníkov z AUTODOC:

- Vždy vymieňajte lišty predných stieračov spolu. Zaručí to účinné a jednotné čistenie čelného skla.
- Nepomyľte si lišty stieračov pre stranu vodiča a pre stranu spolujazdca.
- Proces výmeny líšt oboch stieračov je rovnaký.
- Prosím pozor: všetky práce na aute - KIA Joice (M300E) – sa musia vykonávať pri vypnutom motore.

VÝMENU USKUTOČNITE V NASLEDUJÚCOM PORADÍ:

1

Pripravte si nové stierače.



2

Ťahajte rameno od skla, až dokým to ďalej nepôjde.



3

Zatlačte na sponu.



4

Z ramena stierača odstráňte lištu.

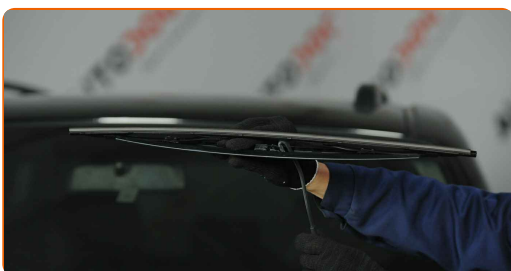


Výmena: stieračov – KIA Joice (M300E). Profesionáli odporúčajú:

- Pri výmene lišty stierača dajte pozor, aby pružinou napnuté rameno stierača nenarazilo do skla.

5

Nainštalujte nové lišty stieračov a opatrne zatlačte rameno stierača smerom nadol ku sklu.



Výmena: stieračov – KIA Joice (M300E). Odporúčajú odborníci z AUTODOC:

- Lištu stierača nechytajte na gumenej strane, aby sa predišlo poškodeniu grafitového náteru.
- Uistite sa, že gumička stierača je vhodne umiestnená na skle po celej jej dĺžke.

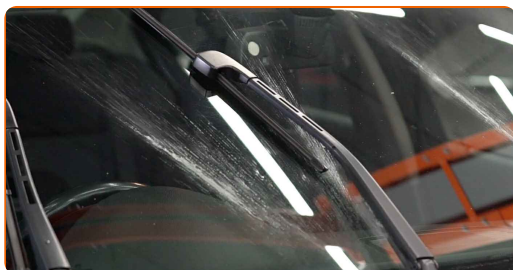
6

Zapnite zapalovanie.



7

Po inštalácii skontrolujte prácu stieračov. Lišty by sa o seba navzájom nemali trieť ani dotýkať sa tesnenia čelného skla.



VÝBORNE! 👍

ZOBRAZIŤ VIAC TUTORIÁLOV

AUTODOC – NÁHRADNÉ DIELY NAJVYŠŠEJ KVALITY ZA VÝBORNÚ CENU, A TO VŠETKO ONLINE

AUTODOC MOBILNÁ APLIKÁCIA: ZACHYŤTE SKVELÉ AKCIE PRI
POHODLNOM NAKUPOVANÍ



AUTODOC⁺

GET IT ON
 Google Play

Download on the
 App Store

Download

OBROVSKÝ VÝBER NÁHRADNÝCH DIELOV PRE VAŠE AUTO

STIERAČE: ŠIROKÝ VÝBER

(i) VYHLÁSENIE O ODMIETNUTÍ ZODPOVEDNOSTI:

Dokument obsahuje iba všeobecné odporúčania, ktoré pre vás môžu byť užitočné pri svojpomocnej oprave vášho auta alebo pri výmene niektorých dielov. AUTODOC nezodpovedá za poškodenie, zranenie alebo za škodu na majetku, spôsobenú opravou alebo výmenou dielov následkom nesprávneho použitia alebo nesprávneho pochopenia uvedených informácií.

AUTODOC neberie zodpovednosť za žiadne možné chyby alebo nejasnosti uvedené v tomto návode. Uvedené informácie majú iba informatívny charakter a nie je možné ich zameniť s radami od odborníkov.

AUTODOC neberie zodpovednosť za nesprávne alebo rizikové používanie vybavenia, náradia alebo náhradných dielov. AUTODOC odporúča byť pri výmene alebo oprave opatrný a prísne dodržiavať všetky bezpečnostné pravidlá. Pamätajte si: používanie dielov nízkej kvality nezaručí vášmu autu dostatočnú mieru bezpečnosti na cestách.

© Copyright 2022 – Všetok obsah na tejto stránke, a najmä texty, fotografie a grafika, je chránený zákonom o autorských právach. Všetky práva, vrátane práva na kopírovanie, zverenie tretím stranám, práva na úpravu a preklad, vlastní spoločnosť AUTODOC GmbH.