



Ako vymeniť predné  
stierače na **KIA Sportage**  
**III (SL)** – návod na  
výmenu

## PODOBNÝ VIDEO TUTORIÁL



Toto video ukazuje proces výmeny podobnej súčiastky na inom vozidle

### **Dôležité!**

Tento proces výmeny môžete použiť pre model:

KIA Sportage III (SL) 1.6 GDI, KIA Sportage III (SL) 1.7 CRDi, KIA Sportage III (SL) 2.0 CRDi AWD, KIA Sportage III (SL) 2.0 CRDi, KIA Sportage III (SL) 2.0 CVVT (G4KD), KIA Sportage III (SL) 2.0 CVVT AWD, KIA Sportage III (SL) 2.0 CVVT, KIA Sportage III (SL) 2.0 GDI, KIA Sportage III (SL) 2.0 GDI AWD, KIA Sportage III (SL) 2.0 CVVT AWD (G4NA), KIA Sportage III (SL) 1.6 LPG

Postup sa môže mierne meniť podľa dizajnu auta.

Tento tutoriál bol vytvorený na základe procesu výmeny pre podobnú súčiastku na aute: KIA Sorento I (JC) 2.5 CRDi

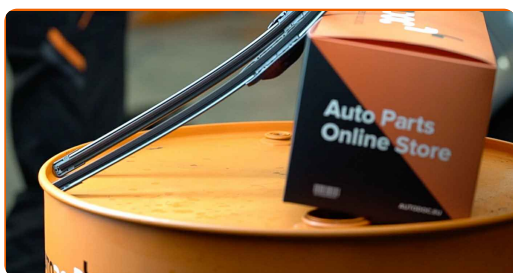
### Výmena: stieračov – KIA Sportage III (SL). Tip od odborníkov z AUTODOC:

- Vždy vymieňajte lišty predných stieračov spolu. Zaručí to účinné a jednotné čistenie čelného skla.
- Nepomyľte si lišty stieračov pre stranu vodiča a pre stranu spolujazdca.
- Proces výmeny líšt oboch stieračov je rovnaký.
- Prosím pozor: všetky práce na aute - KIA Sportage III (SL) – sa musia vykonávať pri vypnutom motore.

## VÝMENU USKUTOČNITE V NASLEDUJÚCOM PORADÍ:

1

Pripravte si nové stierače.



2

Ťahajte rameno od skla, až dokým to ďalej nepôjde.



3

Zatlačte na sponu.



4

Z ramena stierača odstráňte lištu.

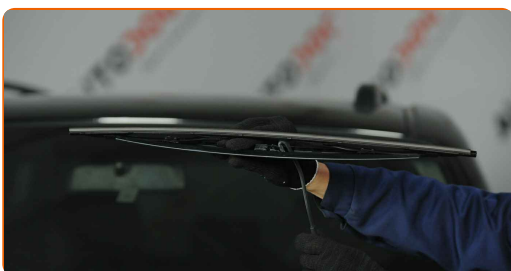


Výmena: stieračov – KIA Sportage III (SL). Profesionáli odporúčajú:

- Pri výmene lišty stierača dajte pozor, aby pružinou napnuté rameno stierača nenarazilo do skla.

5

Nainštalujte nové lišty stieračov a opatrne zatlačte rameno stierača smerom nadol ku sklu.



Výmena: stieračov – KIA Sportage III (SL). Odporúčajú odborníci z AUTODOC:

- Lištu stierača nechytajte na gumenej strane, aby sa predišlo poškodeniu grafitového náteru.
- Uistite sa, že gumička stierača je vhodne umiestnená na skle po celej jej dĺžke.

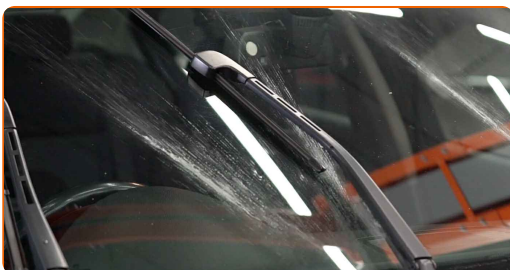
6

Zapnite zapalovanie.



7

Po inštalácii skontrolujte prácu stieračov. Lišty by sa o seba navzájom nemali trieť ani dotýkať sa tesnenia čelného skla.



**VÝBORNE!** 👍

ZOBRAZIŤ VIAC TUTORIÁLOV

## AUTODOC – NÁHRADNÉ DIELY NAJVYŠŠEJ KVALITY ZA VÝBORNÚ CENU, A TO VŠETKO ONLINE

AUTODOC MOBILNÁ APLIKÁCIA: ZACHYŤTE SKVELÉ AKCIE PRI  
POHODLNOM NAKUPOVANÍ



**AUTODOC**<sup>+</sup>

GET IT ON  
 Google Play

Download on the  
 App Store

Download

**OBROVSKÝ VÝBER NÁHRADNÝCH DIELOV PRE VAŠE AUTO**

**STIERAČE: ŠIROKÝ VÝBER**

### **(i) VYHLÁSENIE O ODMIETNUTÍ ZODPOVEDNOSTI:**

Dokument obsahuje iba všeobecné odporúčania, ktoré pre vás môžu byť užitočné pri svojpomocnej oprave vášho auta alebo pri výmene niektorých dielov. AUTODOC nezodpovedá za poškodenie, zranenie alebo za škodu na majetku, spôsobenú opravou alebo výmenou dielov následkom nesprávneho použitia alebo nesprávneho pochopenia uvedených informácií.

AUTODOC neberie zodpovednosť za žiadne možné chyby alebo nejasnosti uvedené v tomto návode. Uvedené informácie majú iba informatívny charakter a nie je možné ich zameniť s radami od odborníkov.

AUTODOC neberie zodpovednosť za nesprávne alebo rizikové používanie vybavenia, náradia alebo náhradných dielov. AUTODOC odporúča byť pri výmene alebo oprave opatrný a prísne dodržiavať všetky bezpečnostné pravidlá. Pamätajte si: používanie dielov nízkej kvality nezaručí vášmu autu dostatočnú mieru bezpečnosti na cestách.

© Copyright 2022 – Všetok obsah na tejto stránke, a najmä texty, fotografie a grafika, je chránený zákonom o autorských právach. Všetky práva, vrátane práva na kopírovanie, zverenie tretím stranám, práva na úpravu a preklad, vlastní spoločnosť AUTODOC GmbH.