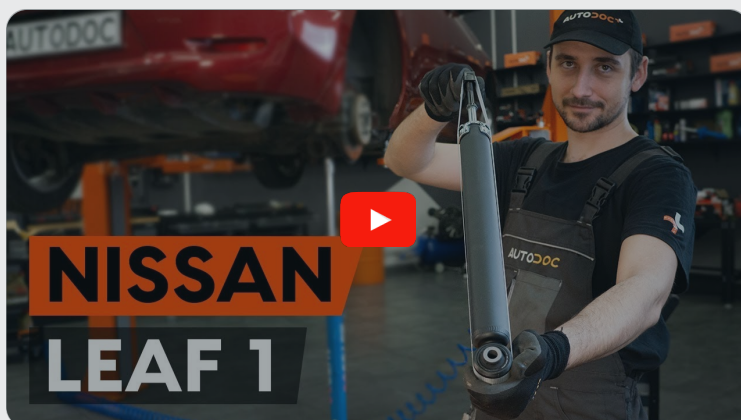




Ako vymeniť zadné
tlmiče pruženia na
Nissan Leaf ZE0 – návod
na výmenu

VIDEO TUTORIÁL

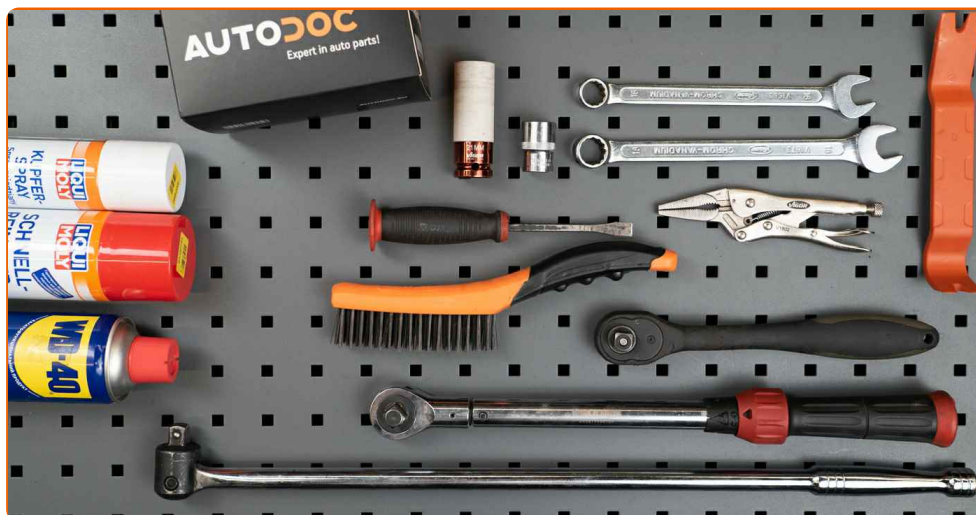
** Dôležité!**

Tento proces výmeny môžete použiť pre model:

NISSAN Juke (F15) 1.6 DIG-T 4x4, NISSAN Juke (F15) 1.6 DIG-T NISMO RS, NISSAN Juke (F15) 1.6 DIG-T NISMO RS 4x4

Postup sa môže mierne meniť podľa dizajnu auta.

VÝMENA: TLMIČOV PRUŽENIA – NISSAN LEAF ZE0.
NÁSTROJE, KTORÉ BUDETE POTREBOVAŤ:



- Drôtená kefa
- Sprej WD-40
- Čistič brzd
- Medené mazivo
- Kombinačný kľúč č.16
- Kombinačný kľúč č.18
- Nástavec č. 18
- Úderová rázová hlavica na matice kolies č.21
- Momentový kľúč
- Vratidlo
- Nástroj na demontáž čalúnenia
- Upínacie kliešte
- Hydraulický prevodový zdvihák
- Klin pod koleso auta

KÚPIŤ NÁSTROJE

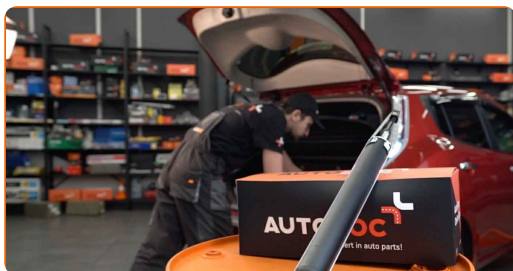
Výmena: tlmičov pruženia – Nissan Leaf ZE0. Tip od odborníkov z AUTODOC:

- Oba tlmiče zadného odpruženia je potrebné vymeniť súčasne.
- Proces výmeny je totožný pre ľavý a pravý tlmič zadného odpruženia.
- Celý postup práce vykonajte pri vypnutom motore.

VÝMENA: TLMIČOV PRUŽENIA – NISSAN LEAF ZE0. ODPORÚČANÝ POSTUP KROKOV:

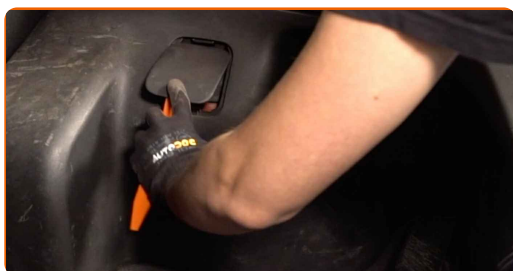
1

Otvorte kapotu.



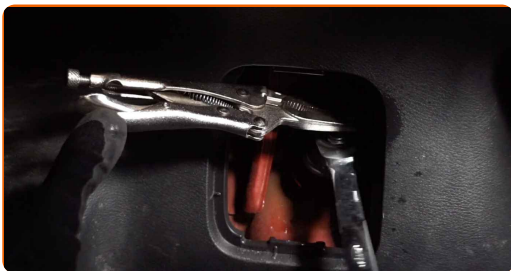
2

Odstráňte viečko uloženia z horného upevňovacieho prvku tlmiča. Použite plastový nástroj na demontáž čalúnenia.



3

Uvoľnite vrchné upevňovacie prvky tlmiča. Použite kombinačný kľúč č.16. Použite upínacie kliešte.



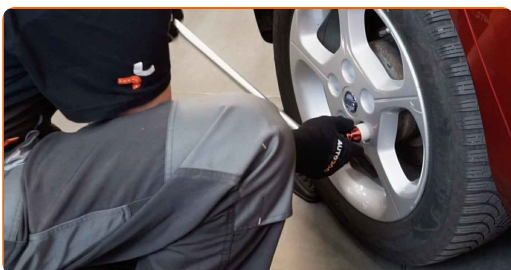
4

Kolesá auta zaistíte pomocou klinov.



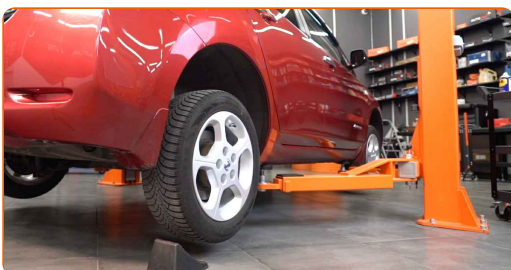
5

Uvoľnite upevňovacie skrutky kolesa. Použite rázový nástavec na koleso č. 21.



6

Zodvihnite zadnú časť vozidla a zaistíte vozidlo na podperách.



7

Odskrutkujte skrutky kolies.

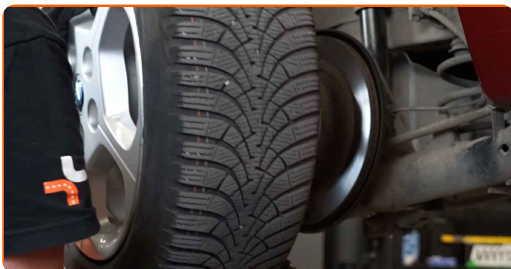


Výmena: tlmičov pruženia – Nissan Leaf ZE0. Tip:

- Aby ste sa vyhli zraneniu, pri odskrutkovaní skrutiek držte koleso.

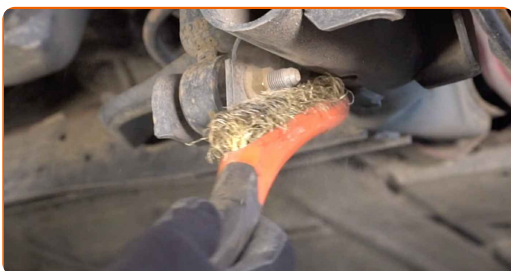
8

Odstráňte koleso.



9

Vyčistíte upevňovacie prvky tlmiča. Použite drôtenú kefu. Použite sprej WD-40.



10

Odskrutkujte spodné upevnenie tlmiča. Použite kombinačný kľúč č.18. Použite nástavec č.18. Použite vratidlo.



AUTODOC odporúča:

- Dôležité! Pri odskrutkovaní upevňovacích skrutiek držte tlmič. Nissan Leaf ZE0

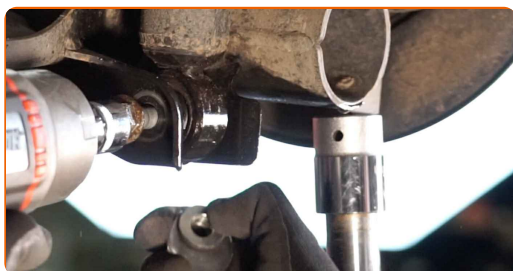
11

Podoprite nosník zadného odpruženia kolies. Použite zdvihák s hydraulickými prevodmi.



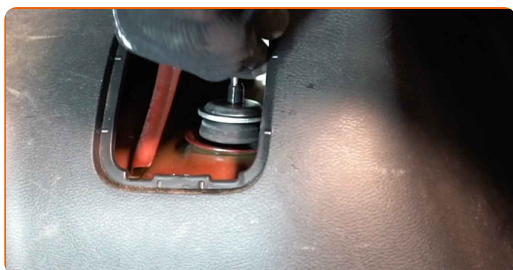
12

Odstráňte upevňovaciu skrutku. Použite kombinačný kľúč č.18. Použite nástavec č.18.



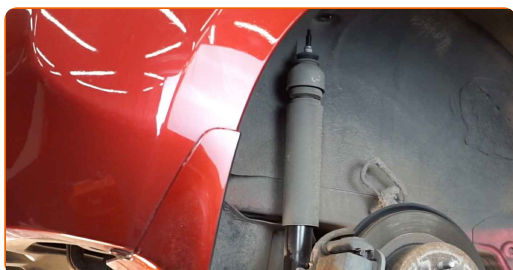
13

Odskrutkujte vrchné upevnenie tlmiča.



14

Odstráňte tlmič.



15

Odstráňte prachový návlek tlmiča a doraz tlmiča.

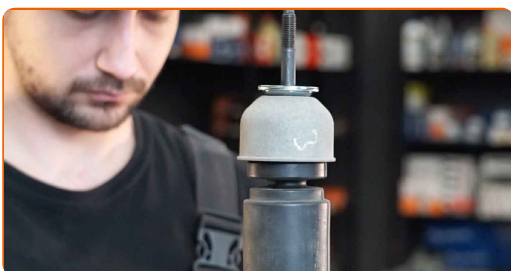


Výmena: tlmičov pruženia – Nissan Leaf ZE0. AUTODOC odporúča:

- Skontrolujte prachový návlek tlmiča a doraz tlmiča. Ak je to potrebné, vymeňte ich.
- Pred inštaláciou ručne stlačte nový tlmič aspoň 3-5 krát.

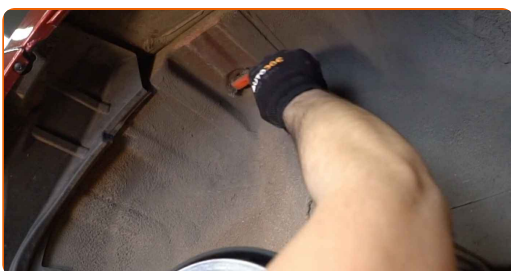
16

Nainštalujte návlek proti prachu a doraz na nový tlmič.



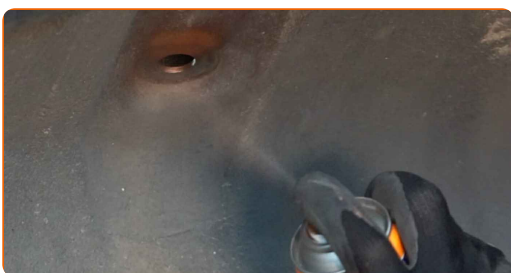
17

Vyčistite montážne miesta tlmiča. Použite drôtenú kefu. Použite sprej WD-40.



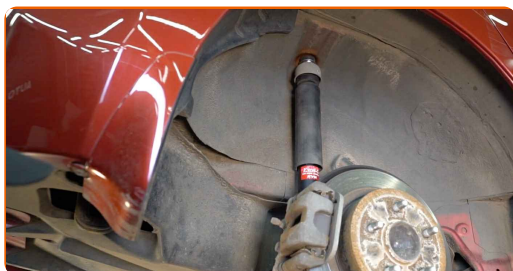
18

Natrite montážne pozície tlmičov. Použite medené mazivo.



19

Umiestnite tlmič do oblúka kolesa a zaistite ho.



AUTODOC odporúča:

- Nissan Leaf ZE0 – Pre vyhnutie sa zraneniu držte tlmič pri zaskrutkovaní upevňovacích skrutiek.

20

Nainštalujte upevňovaciu skrutku.



21

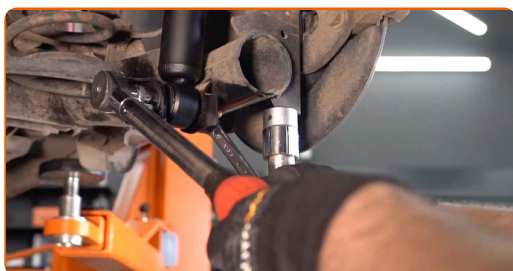
Zaskrutkujte spodné upevnenie tlmiča. Použite nástavec č.18.

22

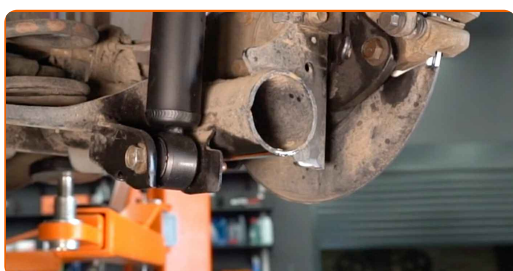
Zdvihnite hydraulický prevodový zdvihák o 10-15 cm.



- 23** Utiahnite spodné upevnenie tlmiča. Použite kombinačný kľúč č.18. Použite nástavec č.18. Použite momentový kľúč. Utiahnite ju krútiacim momentom 127 Nm.



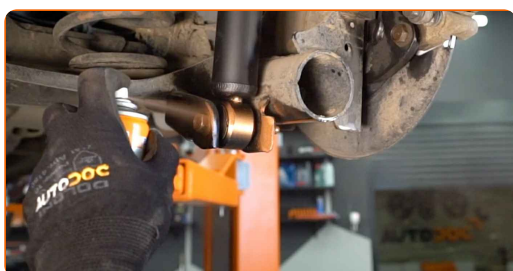
- 24** Odstráňte upevnenie spod nosníka zadnej nápravy.



Výmena: tlmičov pruženia – Nissan Leaf ZE0. Odporúčajú odborníci z AUTODOC:

- Zdvihák s hydraulickými prevodmi pomaly, hladko a bez trhania dajte dolu, aby sa nepoškodili zostavy a mechanizmy.

- 25** Natrite upevňovacie prvky tlmiča. Použite medené mazivo.



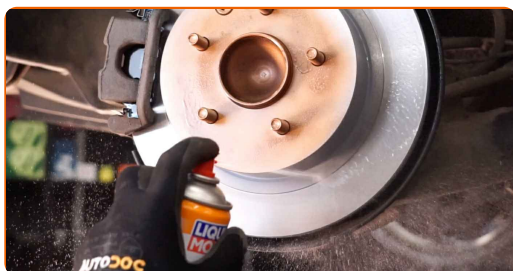
26

Natrite povrch, kde je brzdový kotúč v kontakte s ráfikom kola. Použite medené mazivo.



27

Vyčistite povrch brzdového kotúča. Použite čistič brzd.

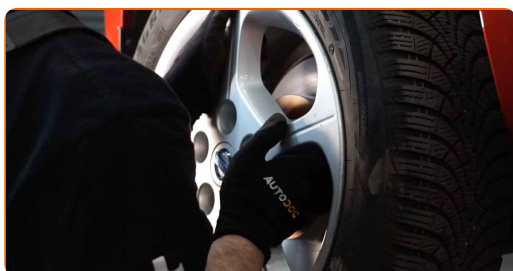


AUTODOC odporúča:

- Výmena: tlmičov pruženia – Nissan Leaf ZE0. Po aplikovaní spreja niekoľko minút počkajte.

28

Nainštalujte koleso.



Výmena: tlmičov pruženia – Nissan Leaf ZE0. Tip od AUTODOC:

- Na zabránenie zraneniu držte koleso pri zaskrutkovaní upevňovacích skrutiek.

29

Zaskrutkujte skrutky kolies. Použite rázový nástavec na koleso č. 21.



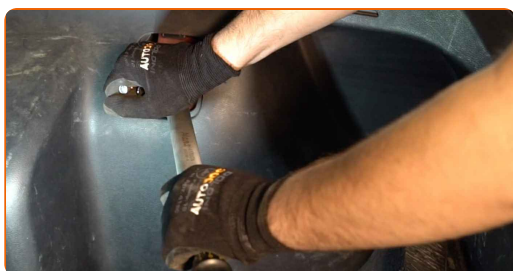
30

Dajte auto na zem.



31

Utiahnite vrchné upevnenie tlmiča. Použite kombinačný kľúč č.16. Použite upínacie kliešte. Použite momentový kľúč. Utiahnite ju krútiacim momentom 25 Nm.



32

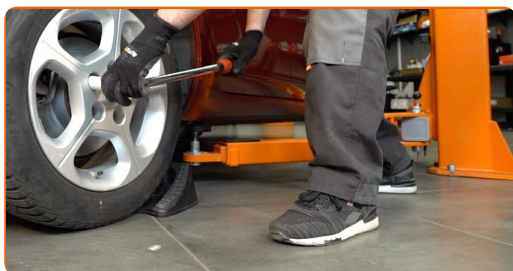
Natrite upevňovacie prvky tlmiča. Použite medené mazivo.

33

Nainštalujte viečko uloženia horného upevňovacieho prvku tlmiča.

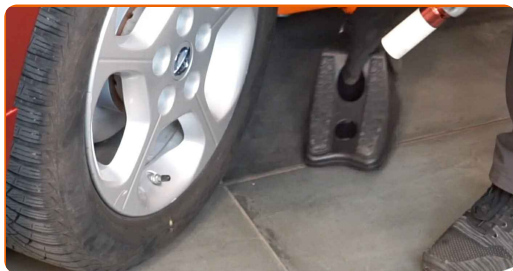
34

Utiahnite skrutky kolies využitím krížového vzoru utiahnutia. Použite momentový kľúč. Utiahnite ju krútiacim momentom 108 Nm.



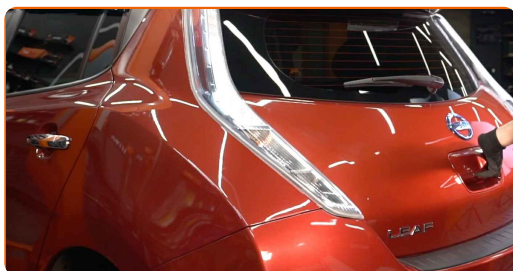
35

Odstráňte zdviháky a klíny.



36

Zatvorte kryt batožinového priestoru.



VÝBORNE! 

ZOBRAZIŤ VIAC TUTORIÁLOV

AUTODOC – NÁHRADNÉ DIELY NAJVYŠŠEJ KVALITY ZA VÝBORNÚ CENU, A TO VŠETKO ONLINE

AUTODOC MOBILNÁ APLIKÁCIA: ZACHYŤTE SKVELÉ AKCIE PRI
POHODLNOM NAKUPOVANÍ



+ AUTODOC

GET IT ON
Google Play

Download on the
App Store

Download

OBROVSKÝ VÝBER NÁHRADNÝCH DIELOV PRE VAŠE AUTO

KÚPTE SI NÁHRADNÉ DIELY PRE NISSAN

TLMIČE PRUŽENIA: ŠIROKÝ VÝBER

VYBERTE SI AUTODIELY PRE NISSAN LEAF ZEO

TLMIČE PRUŽENIA PRE NISSAN: KÚPIŤ TERAZ

**TLMIČE PRUŽENIA PRE NISSAN LEAF ZEO: NAJLEPŠIE
AKCIE A PONUKY**

i VYHLÁSENIE O ODMIETNUTÍ ZODPOVEDNOSTI:

Dokument obsahuje iba všeobecné odporúčania, ktoré pre vás môžu byť užitočné pri svojpomocnej oprave vášho auta alebo pri výmene niektorých dielov. AUTODOC nezodpovedá za poškodenie, zranenie alebo za škodu na majetku, spôsobenú opravou alebo výmenou dielov následkom nesprávneho použitia alebo nesprávneho pochopenia uvedených informácií.

AUTODOC neberie zodpovednosť za žiadne možné chyby alebo nejasnosti uvedené v tomto návode. Uvedené informácie majú iba informatívny charakter a nie je možné ich zameniť s radami od odborníkov.

AUTODOC neberie zodpovednosť za nesprávne alebo rizikové používanie vybavenia, náradia alebo náhradných dielov. AUTODOC odporúča byť pri výmene alebo oprave opatrný a prísne dodržiavať všetky bezpečnostné pravidlá. Pamätajte si: používanie dielov nízkej kvality nezaručí vášmu autu dostatočnú mieru bezpečnosti na cestách.

© Copyright 2022 – Všetok obsah na tejto stránke, a najmä texty, fotografie a grafika, je chránený zákonom o autorských právach. Všetky práva, vrátane práva na kopírovanie, zverenie tretím stranám, práva na úpravu a preklad, vlastní spoločnosť AUTODOC GmbH.