



Ako vymeniť palivový
filter na **Seat Leon 1P1** –
návod na výmenu

VIDEO TUTORIÁL

** Dôležité!**

Tento proces výmeny môžete použiť pre model:

SEAT Ibiza IV Hatchback (6J5, 6P1) 1.2, SEAT Altea (5P1) 2.0 FSI, SEAT Toledo III (5P2) 2.0 FSI, SEAT Leon Hatchback (1P1) 2.0 FSI, SEAT Altea (5P1) 2.0 TFSI, SEAT Leon Hatchback (1P1) 2.0 TFSI, SEAT Altea XL (5P5, 5P8) 2.0 FSI, SEAT Altea XL (5P5, 5P8) 1.8 TFSI, SEAT Altea (5P1) 1.8 TFSI, SEAT Toledo III (5P2) 1.8 TFSI, SEAT Altea (5P1) 1.4 TSI, SEAT Altea XL (5P5, 5P8) 1.4 TSI, SEAT Altea XL (5P5, 5P8) 2.0 TFSI 4x4, SEAT Toledo III (5P2) 2.0 TFSI, SEAT Ibiza IV Hatchback (6J5, 6P1) 1.4, (+ 29)

Postup sa môže mierne meniť podľa dizajnu auta.

VÝMENA: PALIVOVÉHO FILTRA – SEAT LEON 1P1.
POTREBNÉ NÁSTROJE:



- Drôtená kefa
- Sprej WD-40
- Nylonová čistiaca kefa
- Univerzálny čistiaci sprej
- Plochý skrutkovač
- Krížový skrutkovač
- Nádržka na kvapalinu

KÚPIŤ NÁSTROJE

Výmena: palivového filtra – Seat Leon 1P1. Odporúčajú odborníci z AUTODOC:

- Zaistite adekvátnu ventiláciu na pracovisku. Výpary z paliva sú jedovaté.
- Prosím pozor: všetky práce na aute - Seat Leon 1P1 – sa musia vykonávať pri vypnutom motore.

VÝMENU USKUTOČNITE V NASLEDUJÚCOM PORADÍ:

1

Otvorte kryt palivovej nádrže.



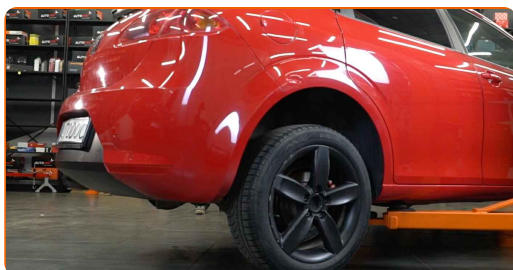
2

Odskrutkujte plniace hrdlo palivovej nádrže.

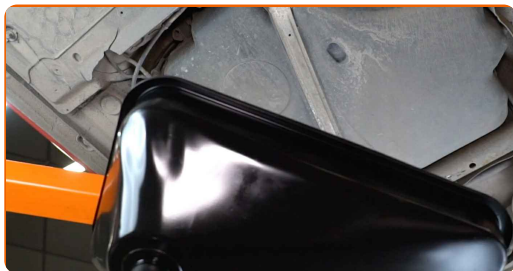


3

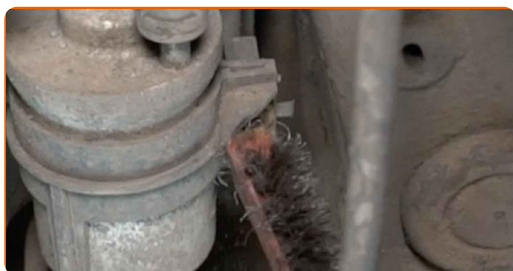
Zdvihnite auto pomocou zdviháka alebo ho umiestnite nad montážnu jamu.



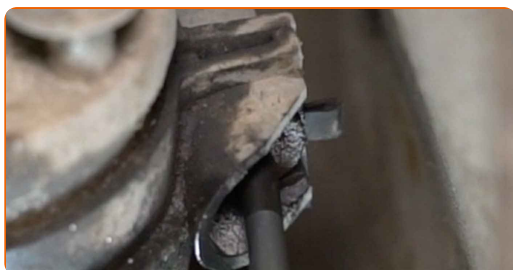
4 Pripravte si nádobu na kvapaliny.



5 Vyčistite montážnu svorku palivového filtra. Použite drôtenú kefu. Použite sprej WD-40.



6 Uvoľnite upevňovacie prvky palivového filtra. Použite krížový skrutkovač PH.

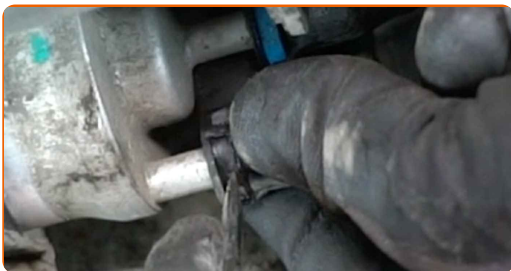


7 Vyčistite upevňovacie prvky hadičiek na dodávku paliva. Použite nylonovú čistiacu kefu. Použite viacúčelový čistiaci sprej.



8

Stlačte držiaky a odpojte palivové potrubie od krytu palivového filtra. Použite plochý skrutkovač.

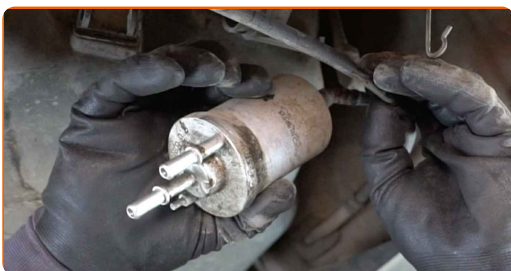


Výmena: palivového filtra – Seat Leon 1P1. Odporúčajú odborníci z AUTODOC:

- Pracujte opatrne! Z krytu filtra a z hadičiek môže unikať palivo.

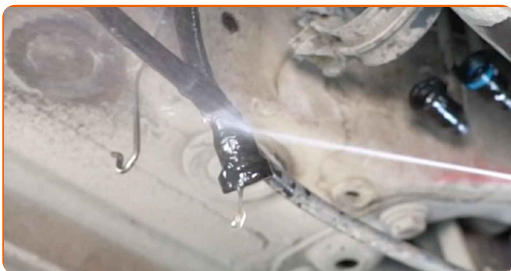
9

Odstráňte palivový filter.



10

Vyčistite palivové potrubie. Použite viacúčelový čistiaci sprej.



11

Nainštalujte nový palivový filter.



Výmena: palivového filtra – Seat Leon 1P1. Tip:

- Pamätajte, že je potrebné nezameniť prívod a odvod filtra. Šípky znázorňujú smer toku paliva.
- Počas inštalácie zabráňte vniknutiu prachu a špiny do krytu palivového filtra.
- Pozor! Používajte kvalitné filtre – Seat Leon 1P1.

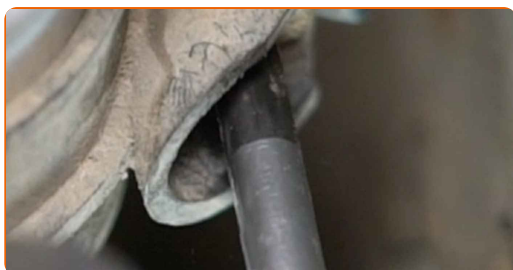
12

Zapojte palivové vedenie do palivového filtra.



13

Zaskrutkujte montážnu svorku palivového filtra. Použite krížový skrutkovač PH.



14

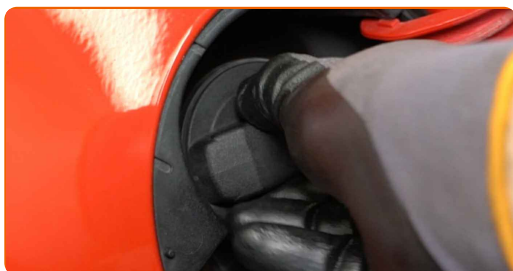
Nádobu na kvapalinu odstráňte spod palivového filtra.



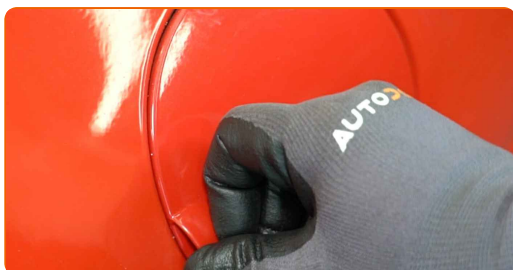
15 Dajte auto na zem.



16 Utiahnite plniace hrdlo palivovej nádrže.



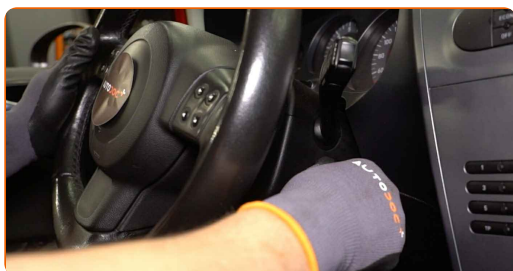
17 Zatvorte kryt palivovej nádrže.



AUTODOC odporúča:

- Pred začatím niekoľkokrát zapnite a vypnite zapal'ovanie. Je to potrebné urobiť na aktivovanie palivového čerpadla, aby začalo čerpať palivo cez palivový systém.

18 Motor nechajte niekoľko minút bežať. Je potrebné sa uistiť, že komponenty pracujú správne.



19

Vypnite motor.

Výmena: palivového filtra – Seat Leon 1P1. Tip od AUTODOC:

- Pre ochranu prostredia pred znečistením zlikvidujte použité filtre na špeciálnych zberných miestach.

VÝBORNE! 

ZOBRAZIŤ VIAC TUTORIÁLOV

AUTODOC – NÁHRADNÉ DIELY NAJVYŠŠEJ KVALITY ZA VÝBORNÚ CENU, A TO VŠETKO ONLINE

AUTODOC MOBILNÁ APLIKÁCIA: ZACHYŤTE SKVELÉ AKCIE PRI
POHODLNO M NAKUPOVANÍ



+ AUTODOC

GET IT ON
Google Play

Download on the
App Store

Download

OBROVSKÝ VÝBER NÁHRADNÝCH DIELOV PRE VAŠE AUTO

KÚPTE SI NÁHRADNÉ DIELY PRE SEAT

PALIVOVÝ FILTER: ŠIROKÝ VÝBER

VYBERTE SI AUTODIELY PRE SEAT LEON 1P1

PALIVOVÝ FILTER PRE SEAT: KÚPIŤ TERAZ

PALIVOVÝ FILTER PRE SEAT LEON 1P1: NAJLEPŠIE AKCIE A PONUKY

i VYHLÁSENIE O ODMIETNUTÍ ZODPOVEDNOSTI:

Dokument obsahuje iba všeobecné odporúčania, ktoré pre vás môžu byť užitočné pri svojpomocnej oprave vášho auta alebo pri výmene niektorých dielov. AUTODOC nezodpovedá za poškodenie, zranenie alebo za škodu na majetku, spôsobenú opravou alebo výmenou dielov následkom nesprávneho použitia alebo nesprávneho pochopenia uvedených informácií.

AUTODOC neberie zodpovednosť za žiadne možné chyby alebo nejasnosti uvedené v tomto návode. Uvedené informácie majú iba informatívny charakter a nie je možné ich zameniť s radami od odborníkov.

AUTODOC neberie zodpovednosť za nesprávne alebo rizikové používanie vybavenia, náradia alebo náhradných dielov. AUTODOC odporúča byť pri výmene alebo oprave opatrný a prísne dodržiavať všetky bezpečnostné pravidlá. Pamätajte si: používanie dielov nízkej kvality nezaručí vášmu autu dostatočnú mieru bezpečnosti na cestách.

© Copyright 2023 – Všetok obsah na tejto stránke, a najmä texty, fotografie a grafika, je chránený zákonom o autorských právach. Všetky práva, vrátane práva na kopírovanie, zverenie tretím stranám, práva na úpravu a preklad, vlastní spoločnosť AUTODOC SE.