



Ako vymeniť zadné
ložisko kolesa na **Seat**
Leon 1P1 – návod na
výmenu

VIDEO TUTORIÁL

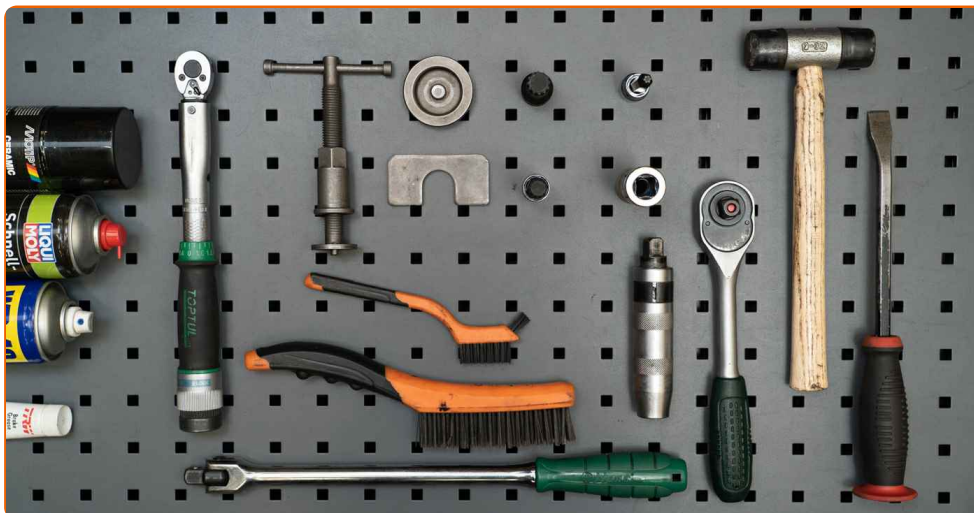
** Dôležité!**

Tento proces výmeny môžete použiť pre model:

SEAT Leon Hatchback (1P1) 1.6 TDI, SEAT Altea (5P1) 1.6, SEAT Altea (5P1) 2.0 FSI, SEAT Altea (5P1) 1.9 TDI, SEAT Altea (5P1) 2.0 TDI 16V, SEAT Altea (5P1) 2.0 TDI, SEAT Leon Hatchback (1P1) 1.6, SEAT Leon Hatchback (1P1) 2.0 FSI, SEAT Leon Hatchback (1P1) 2.0 TFSI, SEAT Leon Hatchback (1P1) 1.9 TDI, SEAT Leon Hatchback (1P1) 2.0 TDI 16V, SEAT Leon Hatchback (1P1) 2.0 TDI, SEAT Altea (5P1) 2.0 TFSI, SEAT Altea XL (5P5, 5P8) 1.6, SEAT Altea XL (5P5, 5P8) 2.0 FSI, (+ 24)

Postup sa môže mierne meniť podľa dizajnu auta.

**VÝMENA: LOŽISKA KOLESA – SEAT LEON 1P1.
ZOZNAM POTREBNÝCH NÁSTROJOV:**



- Drôtená kefa
- Nylonová čistiaca kefa
- Sprej WD-40
- Čistič brzd
- Univerzálny čistiaci sprej
- Pasta proti písaniu brzd
- Keramické mazivo
- Momentový kľúč
- Kombinačný kľúč č.13
- Kombinačný kľúč č.15
- XZN nástavec č.14
- XZN nástavec č.18
- Hviezdicový nástavec Torx T30
- Úderová rázová hlavica na matice kolies č.17
- Ráčňový kľúč
- Vratidlo
- Nárazový skrutkovač
- Gumové kladivo
- Prípravok na zatlačenie brzdových piestov
- Páčidlo
- Hydraulický prevodový zdvihák
- Klin pod koleso auta

KÚPIŤ NÁSTROJE

AUTODOC odporúča:

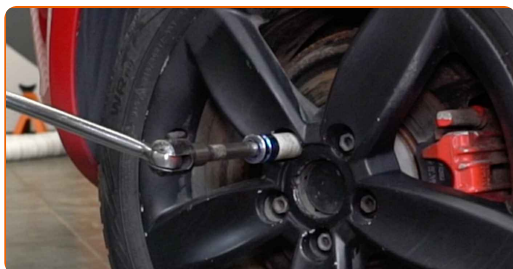
- Nepoužívajte opätovne ložisko vášho auta Seat Leon 1P1.
- Proces výmeny ložiska náboja kolesa je totožný pre obe kolesá na rovnakej náprave.
- Prosím pozor: všetky práce na aute - Seat Leon 1P1 – sa musia vykonávať pri vypnutom motore.

VÝMENU USKUTOČNITE V NASLEDUJÚCOM PORADÍ:

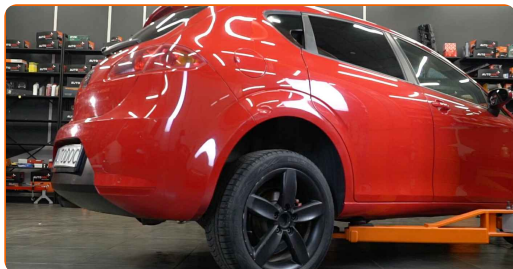
1 Otvorte kapotu. Odskrutkujte uzáver nádržky brzdovej kvapaliny.

2 Kolesá auta zaistíte pomocou klinov.

3 Uvoľnite upevňovacie skrutky kolesa. Použite rázový nástavec na koleso č. 17.



4 Zdvihnite auto.



Výmena: ložiska kola – Seat Leon 1P1. Odporúčajú odborníci z AUTODOC:

- Ak používate zdvihák, uistite sa, že je položený na plochom povrchu bez akýchkoľvek nerovností.
- Nezabudnite dodatočne zaistiť auto pomocou montážnych podstavcov.

5

Odskrutkujte skrutky kolies.



AUTODOC odporúča:

- Upozornenie! Pre vyhnutie sa zraneniu držte koleso pri odskrutkovaní upevňovacích skrutiek. Seat Leon 1P1

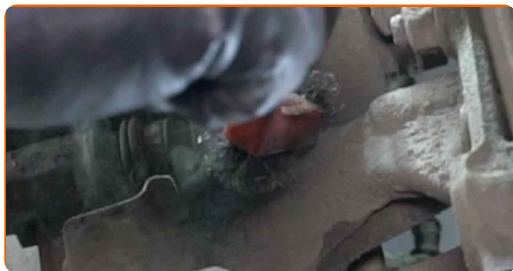
6

Odstráňte koleso.



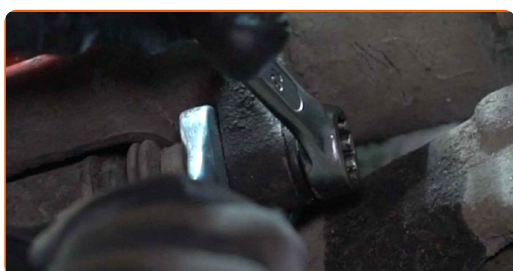
7

Vyčistite upevňovacie prvky brzdového strmeňa. Použite drôtenú kefu. Použite sprej WD-40.



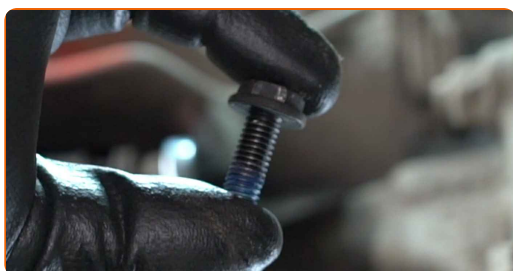
8

Odskrutkujte upevňovacie prvky brzdového strmeňa. Použite kombinačný kľúč č.13 Použite kombinačný kľúč č.15



9

Odstráňte upevňovacie skrutky.



10

Odstráňte brzdový strmeň. Použite páčidlo.

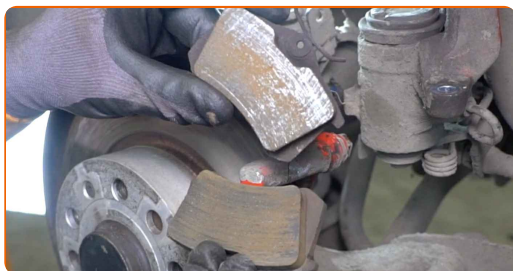


Výmena: ložiska kola – Seat Leon 1P1. Tip od odborníkov z AUTODOC:

- Priviažte strmeň k zaveseniu kolies alebo ku karosérii drôtikom bez odpojenia od brzdovej hadičky, aby sa predišlo strate tlaku v brzdovom systéme.
- Uistite sa, že brzdový strmeň nevisí na brzdovej hadičke.
- Po odstránení brzdového strmeňa nestláčajte brzdový pedál. Vypadol by totiž piest z brzdového valca, vyliala by sa brzdová kvapalina a systém by stratil tlak.

11

Odstráňte brzdové platničky.



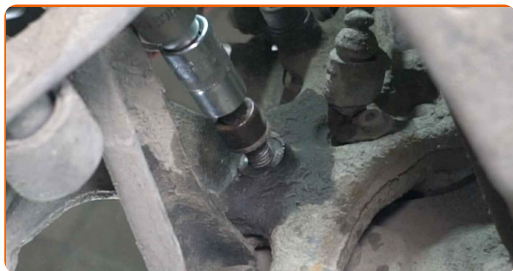
12

Vyčistite upevňovacie prvky držiaka brzdového strmeňa. Použite drôtenú kefu. Použite sprej WD-40.



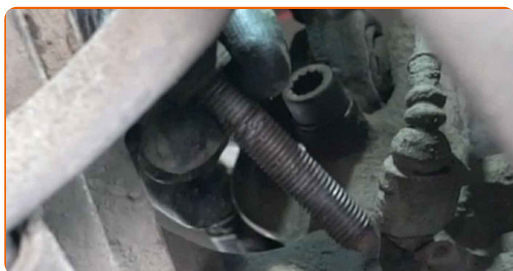
13

Odskrutkujte upevňovacie prvky držiaka brzdového strmeňa. Použite XZN č. 14. Použite ráčňový kľúč.



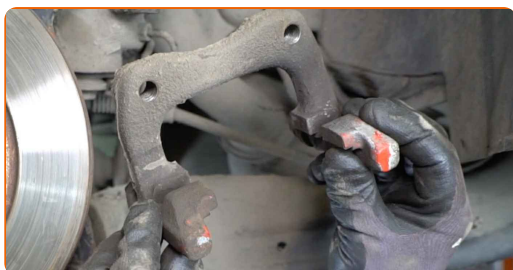
14

Odstráňte upevňovacie skrutky.



15

Odstráňte svorku strmeňa.



16

Vyčistite upevňovacie prvky brzdového kotúča. Použite drôtenú kefu. Použite sprej WD-40.



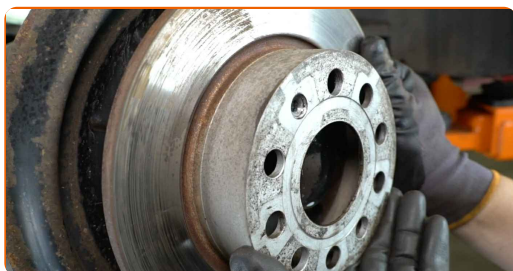
17

Odskrutkujte upevnenie brzdového kotúča. Použite hviezdicový Torx T30. Použite nárazový skrutkovač.



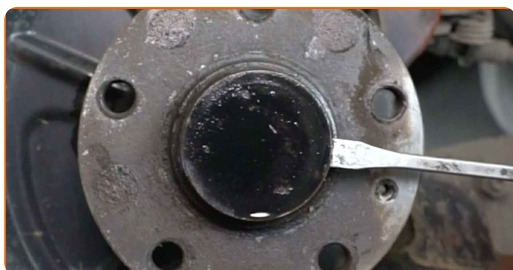
18

Odstráňte brzdový kotúč.



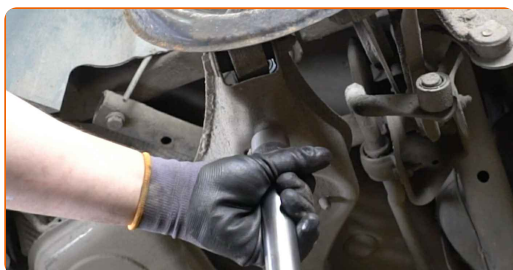
19

Odstráňte ochrannú hlavicu ložiska náboja. Použite páčidlo. Použite gumové kladivo.



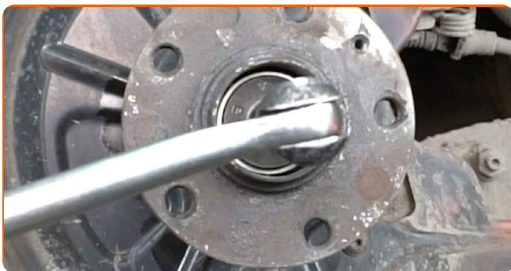
20

Podprite A-rameno. Použite zdvihák s hydraulickými prevodmi.



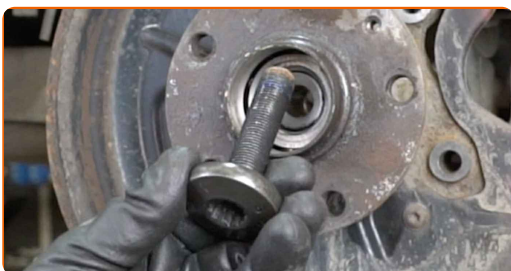
21

Odskrutkujte maticu nápravy náboja kola. Použijte XZN č. 18. Použijte vratidlo.



22

Odstráňte upevňovací skrutku.



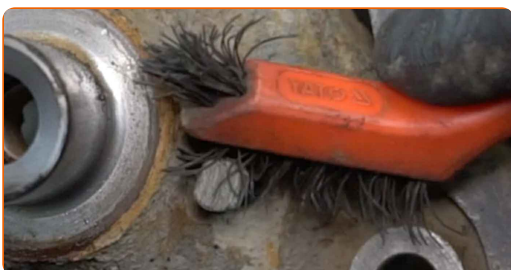
23

Spolu odstráňte náboj a ložisko, pretože tieto dva prvky sú zmontované do seba.



24

Vyčistite montážny otvor ložiska náboja. Použijte drôtenú kefu. Použijte viacúčelový čistiaci sprej.



25

Nainštalujte nový náboj kola s ložiskom.



26

Nainštalujte upevňovaciu skrutku.



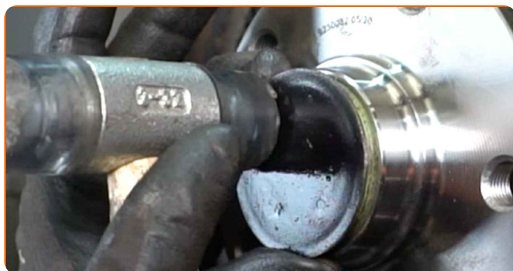
27

Upevnite náboj. Použite XZN č. 18. Použite momentový kľúč. Uťahnite ju krútiacim momentom 180 Nm.



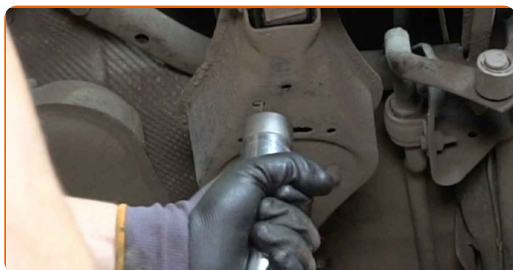
28

Nainštalujte ochrannú hlavicu ložiska náboja. Použite gumové kladivo.



29

Odstráňte podporu spod A-ramena.



AUTODOC odporúča:

- Seat Leon 1P1 – Zdvihák na auto nedávajte dolu príliš prudko, aby sa nepoškodili súčiastky a mechanizmy auta.

30

Natrite náboj v mieste kontaktu s brzdovým kotúčom. Použite keramické mazivo.



31

Nainštalujte brzdový kotúč.



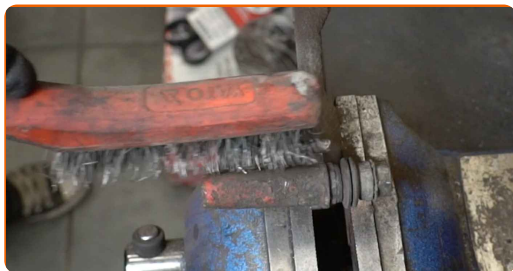
32

Upevnite upevnenie brzdového kotúča. Použite hviezdicový Torx T30. Použite momentový kľúč. Uťahnite ju krútiacim momentom 4 Nm.



33

Očistite brzdový strmeň od prachu a špiny. Použite drôtenú kefu. Použite čistič brzd.

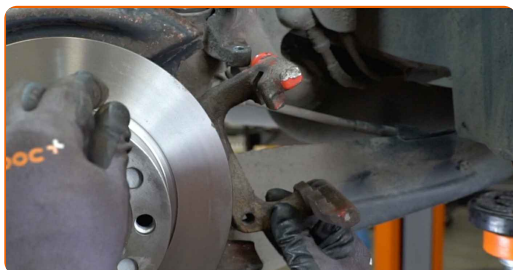


AUTODOC odporúča:

- Výmena: ložiska kolesa – Seat Leon 1P1. Po aplikovaní spreja niekoľko minút počkajte.
- Skontrolujte držiak brzdového strmeňa, vodiace závlačky brzdového strmeňa a puzdrá. Vyčistite ich. Ak je to potrebné, vymeňte ich.

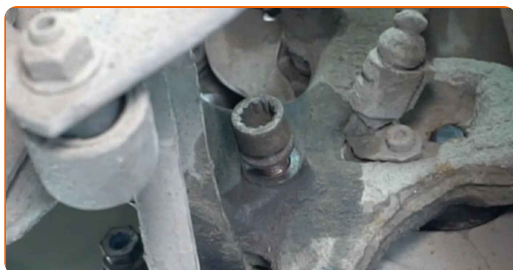
34

Nainštalujte svorku brzdového strmeňa.



35

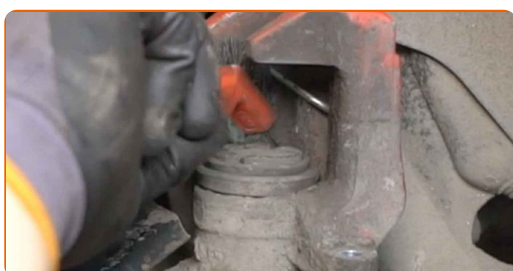
Nainštalujte upevňovacie skrutky.



- 36** Utiahnite upevňovacie prvky držiaka brzdového strmeňa. Použite XZN č. 14. Použite momentový kľúč. Utiahnite ju krútiacim momentom 90 Nm.



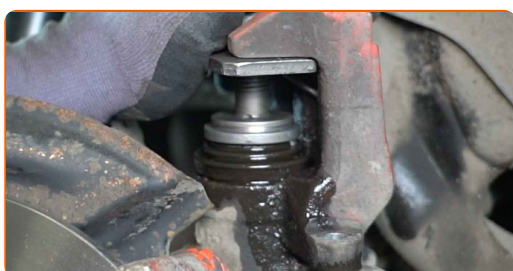
- 37** Natrite piest brzdového strmeňa. Použite nylonovú čistiacu kefu. Použite čistič brzd.



AUTODOC odporúča:

- Po aplikácii spreja počkajte niekoľko minút.

- 38** Zatlačte piest brzdového strmeňa. Použite prípravok na zatlačenie brzdových piestov.



- 39** Natrite brzdové platničky v mieste, kde sa ich povrch dostáva do kontaktu s držiakom brzdového strmeňa. Použite pastu proti písaniu brzd.



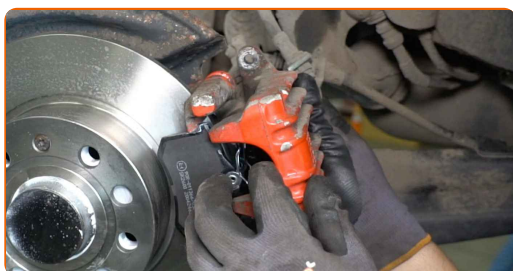
Výmena: ložiska kolesa – Seat Leon 1P1. Odporúčajú odborníci z AUTODOC:

- Pred inštaláciou platničiek sa uistite, že povrch kotúča je čistý.

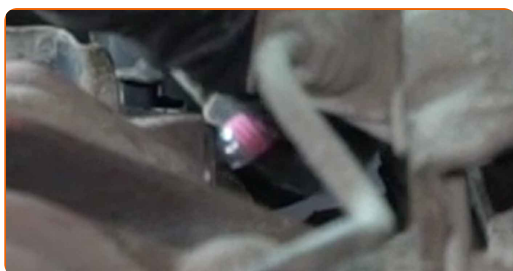
- 40** Nainštalujte brzdové platničky.



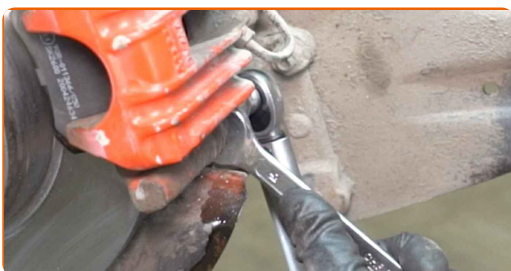
- 41** Nainštalujte brzdový strmeň a upevnite ho.



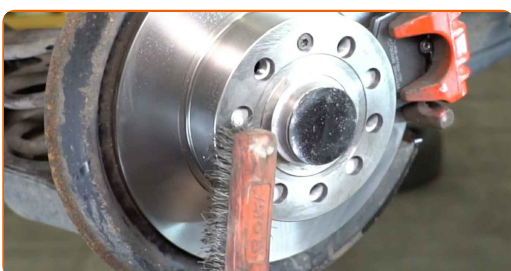
- 42** Nainštalujte upevňovacie skrutky.



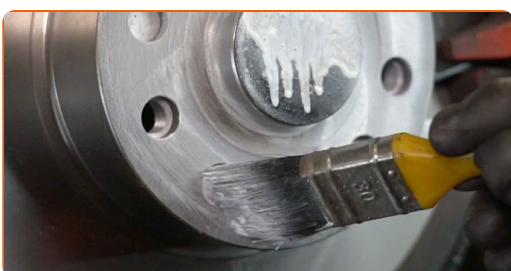
- 43** Uťahnite upevňovacie prvky brzdového strmeňa. Použite kombinačný kľúč č.13 Použite kombinačný kľúč č.15 Použite momentový kľúč. Uťahnite ju krútiacim momentom 35 Nm.



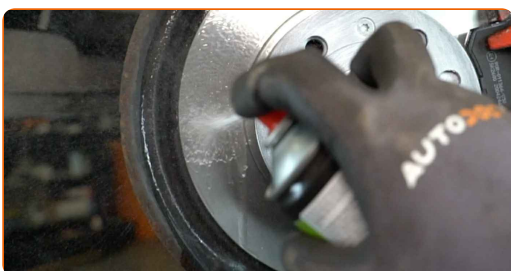
- 44** Vyčistite montážny otvor disku kolesa. Použite drôtenú kefu.



- 45** Natrite povrch, kde je brzdový kotúč v kontakte s ráfikom kolesa. Použite keramické mazivo.



- 46** Vyčistite povrch brzdového kotúča. Použite čistič brzd.



AUTODOC odporúča:

- Výmena: ložiska kolesa – Seat Leon 1P1. Po aplikovaní spreja niekoľko minút počkajte.

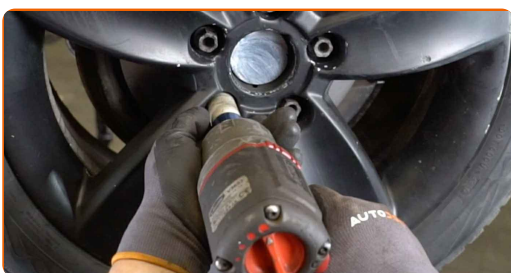
47 Nainštalujte koleso.



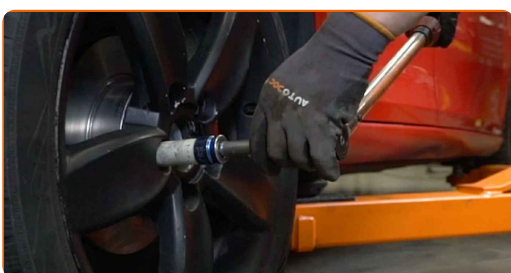
AUTODOC odporúča:

- **Dôležité!** Pri zaskrutkovaní upevňovacích skrutiek držte koleso. Seat Leon 1P1

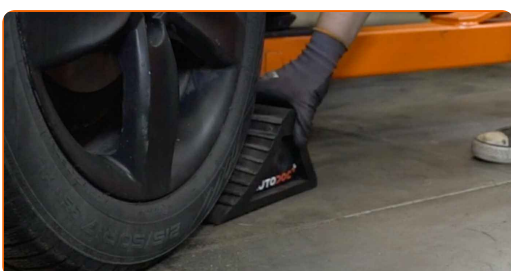
48 Zaskrutkujte skrutky kolies. Použite rázový nástavec na koleso č. 17.



49 Dajte auto dolu a skrutkujte skrutky v krížovom poradí. Použite rázový nástavec na koleso č. 17. Použite momentový kľúč. Utiahnite ju krútiacim momentom 120 Nm.



50 Odstráňte zdviháky a kliny.



Výmena: ložiska kolesa – Seat Leon 1P1. Odporúčajú odborníci z AUTODOC:

- Bez naštartovania motora stlačte brzdový pedál niekoľkokrát, až kým nebudete cítiť značný odpor.
- Skontrolujte stav a hladinu brzdovej kvapaliny v expanznej nádrži a ak je to potrebné, doplňte ju.

51

Utiahnite uzáver nádržky brzdovej kvapaliny. Zatvorte kapotu.

VÝBORNE! 

ZOBRAZIŤ VIAC TUTORIÁLOV

AUTODOC – NÁHRADNÉ DIELY NAJVYŠŠEJ KVALITY ZA VÝBORNÚ CENU, A TO VŠETKO ONLINE

AUTODOC MOBILNÁ APLIKÁCIA: ZACHYŤTE SKVELÉ AKCIE PRI
POHODLNOM NAKUPOVANÍ



+ AUTODOC

GET IT ON
Google Play

Download on the
App Store

Download

OBROVSKÝ VÝBER NÁHRADNÝCH DIELOV PRE VAŠE AUTO

KÚPTE SI NÁHRADNÉ DIELY PRE SEAT

LOŽISKO KOLESA: ŠIROKÝ VÝBER

VYBERTE SI AUTODIELY PRE SEAT LEON 1P1

LOŽISKO KOLESA PRE SEAT: KÚPIŤ TERAZ

**LOŽISKO KOLESA PRE SEAT LEON 1P1: NAJLEPŠIE AKCIE A
PONUKY**

i VYHLÁSENIE O ODMIETNUTÍ ZODPOVEDNOSTI:

Dokument obsahuje iba všeobecné odporúčania, ktoré pre vás môžu byť užitočné pri svojpomocnej oprave vášho auta alebo pri výmene niektorých dielov. AUTODOC nezodpovedá za poškodenie, zranenie alebo za škodu na majetku, spôsobenú opravou alebo výmenou dielov následkom nesprávneho použitia alebo nesprávneho pochopenia uvedených informácií.

AUTODOC neberie zodpovednosť za žiadne možné chyby alebo nejasnosti uvedené v tomto návode. Uvedené informácie majú iba informatívny charakter a nie je možné ich zameniť s radami od odborníkov.

AUTODOC neberie zodpovednosť za nesprávne alebo rizikové používanie vybavenia, náradia alebo náhradných dielov. AUTODOC odporúča byť pri výmene alebo oprave opatrný a prísne dodržiavať všetky bezpečnostné pravidlá. Pamätajte si: používanie dielov nízkej kvality nezaručí vášmu autu dostatočnú mieru bezpečnosti na cestách.

© Copyright 2023 – Všetok obsah na tejto stránke, a najmä texty, fotografie a grafika, je chránený zákonom o autorských právach. Všetky práva, vrátane práva na kopírovanie, zverenie tretím stranám, práva na úpravu a preklad, vlastní spoločnosť AUTODOC SE.