



Ako vymeniť filter
vnútorného priestoru na
LEXUS ES (MCV_, VZV_) –
návod na výmenu

PODOBNÝ VIDEO TUTORIÁL



Toto video ukazuje proces výmeny podobnej súčiastky na inom vozidle

Dôležité!

Tento proces výmeny môžete použiť pre model:

LEXUS ES (MCV_, VZV_) 3.3 (MCV31_), LEXUS ES (MCV_, VZV_) 3.0 (MCV20_, MCV30_)

Postup sa môže mierne meniť podľa dizajnu auta.

Tento tutoriál bol vytvorený na základe procesu výmeny pre podobnú súčiastku na aute: LEXUS RX (MHU3_, GSU3_, MCU3_) 3.3 400h AWD

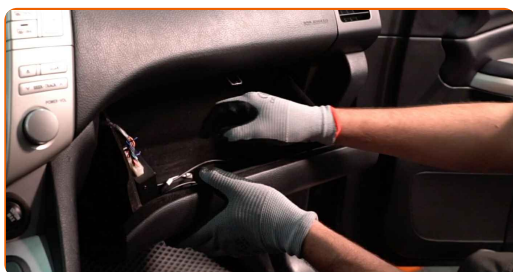
Výmena: peľového filtra – LEXUS ES (MCV_, VZV_). Profesionáli odporúčajú:

- Kabínový filter vymieňajte aspoň raz za šesť mesiacov, na začiatku jari a na jeseň.
- Dodržiavajte podmienky, odporúčania a požiadavky pre konkrétne diely poskytnuté výrobcom.
- Ak sa prívod vzduchu do kabíny rapídne znížil, vymeňte filter ešte pred plánovanou údržbou.
- Upozornenie! Pred začatím akejkoľvek práce vypnite motor – LEXUS ES (MCV_, VZV_).

VÝMENU USKUTOČNITE V NASLEDUJÚCOM PORADÍ:

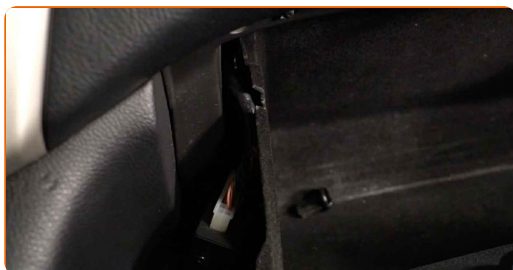
1

Otvorte odkladaciu priehradku.



2

Odpojte uzáver (remienok) z veka odkladacej priehradky.



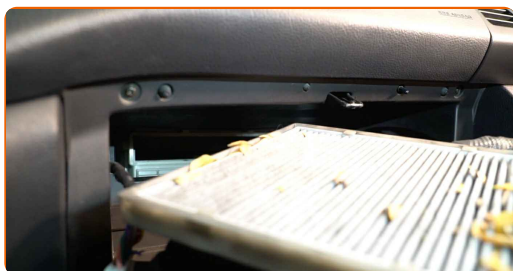
3

Uvoľnite spony krytu kabínového filtra. Odstráňte kryt uloženia kabínového filtra.



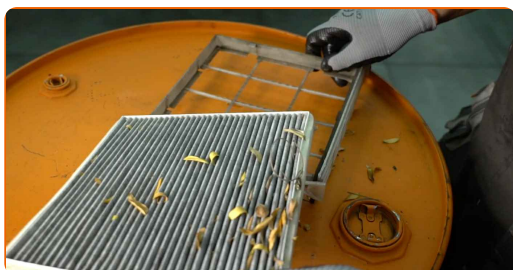
4

Odstráňte kryt kabínového vzduchového filtra.



5

Odstráňte kabínový filter.



Výmena: peľového filtra – LEXUS ES (MCV_, VZV_). Profesionáli odporúčajú:

- Nepokúšajte sa čistiť alebo opätovne používať starý filter – zníži to kvalitu čistenia vzduchu vo vnútri auta.

6 Vyčistite kryt a montážne miesto kabínového filtra.



7 Nainštalujte nový filtračný prvok do krytu filtra. Uistite sa, že okraj filtra je tesne pripevnený ku krytu.



AUTODOC odporúča:

- Výmena: peľového filtra – LEXUS ES (MCV_, VZV_). Zabezpečte, aby bola poloha filtračného prvku správna. Zabráňte vychýleniu z inštalačnej polohy.

8 Nainštalujte uloženie kabínového vzduchového filtra.



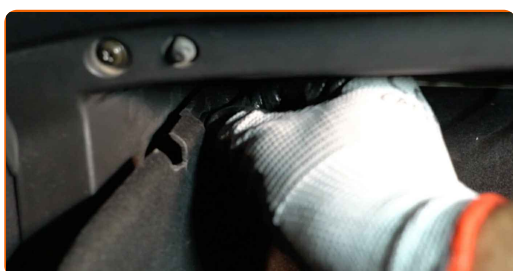
Výmena: peľového filtra – LEXUS ES (MCV_, VZV_). Tip od AUTODOC:

- Dbajte na šípku na filtri ukazujúcu smer prúdenia vzduchu.

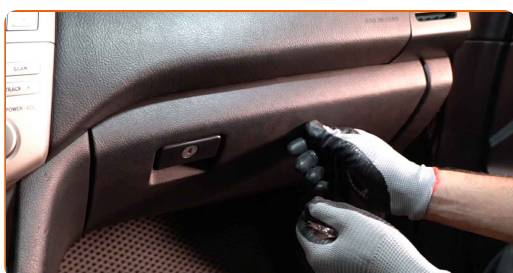
- 9** Nainštalujte kryt uloženia kabínového filtra. Uistite sa, že budete počuť kliknutie indikujúce, že súčiastka sa upevnila na svojom mieste.



- 10** Pripojte uzáver (remienok) k veku odkladacej priehradky.



- 11** Zatvorte odkladaciu priehradku.



- 12** Zapnite zapaľovanie.

- 13** Zapnite systém klimatizácie. Je potrebné sa uistiť, že komponenty pracujú správne.

- 14** Vypnite zapaľovanie.

VÝBORNE! 

ZOBRAZIŤ VIAC TUTORIÁLOV

AUTODOC – NÁHRADNÉ DIELY NAJVYŠŠEJ KVALITY ZA VÝBORNÚ CENU, A TO VŠETKO ONLINE

AUTODOC MOBILNÁ APLIKÁCIA: ZACHYŤTE SKVELÉ AKCIE PRI POHODLNOM NAKUPOVANÍ



+ AUTODOC

GET IT ON
Google Play

Download on the
App Store

Download

OBROVSKÝ VÝBER NÁHRADNÝCH DIELOV PRE VAŠE AUTO

FILTRE VNÚTORNEHO PRIESTORU: ŠIROKÝ VÝBER

(i) VYHLÁSENIE O ODMIETNUTÍ ZODPOVEDNOSTI:

Dokument obsahuje iba všeobecné odporúčania, ktoré pre vás môžu byť užitočné pri svojpomocnej oprave vášho auta alebo pri výmene niektorých dielov. AUTODOC nezodpovedá za poškodenie, zranenie alebo za škodu na majetku, spôsobenú opravou alebo výmenou dielov následkom nesprávneho použitia alebo nesprávneho pochopenia uvedených informácií.

AUTODOC neberie zodpovednosť za žiadne možné chyby alebo nejasnosti uvedené v tomto návode. Uvedené informácie majú iba informatívny charakter a nie je možné ich zameniť s radami od odborníkov.

AUTODOC neberie zodpovednosť za nesprávne alebo rizikové používanie vybavenia, náradia alebo náhradných dielov. AUTODOC odporúča byť pri výmene alebo oprave opatrný a prísne dodržiavať všetky bezpečnostné pravidlá. Pamätajte si: používanie dielov nízkej kvality nezaručí vášmu autu dostatočnú mieru bezpečnosti na cestách.

© Copyright 2023 – Všetok obsah na tejto stránke, a najmä texty, fotografie a grafika, je chránený zákonom o autorských právach. Všetky práva, vrátane práva na kopírovanie, zverenie tretím stranám, práva na úpravu a preklad, vlastní spoločnosť AUTODOC SE.