



Ako vymeniť motorové
oleje a filtre na **LEXUS IS I
Sportcross (XE10)** –
návod na výmenu

PODOBNÝ VIDEO TUTORIÁL



Toto video ukazuje proces výmeny podobnej súčiastky na inom vozidle

 Dôležité!

Tento proces výmeny môžete použiť pre model:

LEXUS IS I Sportcross (XE10) 3.0, LEXUS IS I Sportcross (XE10) 2.0

Postup sa môže mierne meniť podľa dizajnu auta.

Tento tutoriál bol vytvorený na základe procesu výmeny pre podobnú súčiastku na aute: LEXUS RX II (XU30) 3.3 400h AWD

VÝMENA: OLEJE A FILTRU – LEXUS IS I SPORTCROSS (XE10). NÁSTROJE, KTORÉ MOŽNO BUDETE POTREBOVAŤ:



- Drôtená kefa
- Univerzálny čistiaci sprej
- Kombinačný kľúč č.14
- Nástavec č. 10
- Nástavec č. 14
- Nástrčný nástavec na olejový filter 76-14F
- Ráčňový kľúč
- Momentový kľúč
- Nástroj na odstránenie spony
- Vaňa na vypúšťanie oleja
- Lievik
- Chránič blatníka

Kúpiť nástroje

Výmena: oleje a filtru – LEXUS IS I Sportcross (XE10). Tip od odborníkov z AUTODOC:

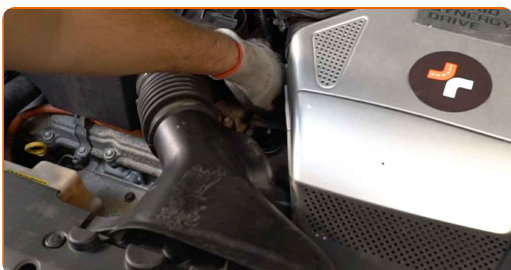
- Olejový filter vymeňte pri každej výmene motorového oleja.
- Celý postup práce vykonajte pri vypnutom motore.
- Noste ochranné rukavice, aby sa zabránilo kontaktu s horúcou kvapalinou.

VÝMENA: OLEJE A FILTRU – LEXUS IS I SPORTCROSS (XE10). POSTUPOJTE PODĽA NASLEDOVNÉHO PROCESU:

1 Otvorte kapotu.

2 Na ochranu laku a farby a plastových prvkov auta použite ochranné kryty na blatníky.

3 Odskrutkujte zátku plniaceho hrdla olejového systému.

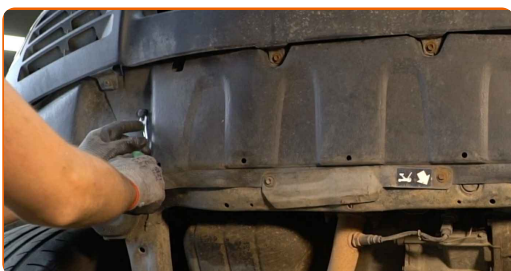


4 Zdvihnite auto pomocou zdviháka alebo ho umiestnite nad montážnu jamu.

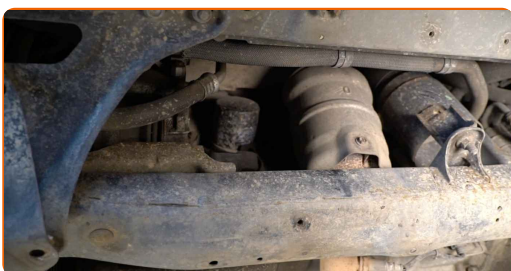
Výmena: oleje a filtru – LEXUS IS I Sportcross (XE10). Odporúčajú odborníci z AUTODOC:

- Vozidlo sa musí nachádzať vo vodorovnej polohe, a ak je naklonené, olejový výpust musí byť v najnižšom bode.

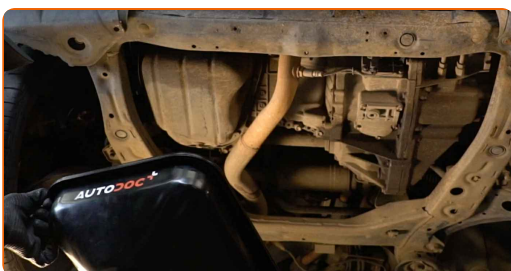
- 5** Odstráňte upevnenia spodného krytu olejovej vane. Použite nástavec č.10. Použite ráčňový kľúč. Použite nástroj na odstránenie spony.



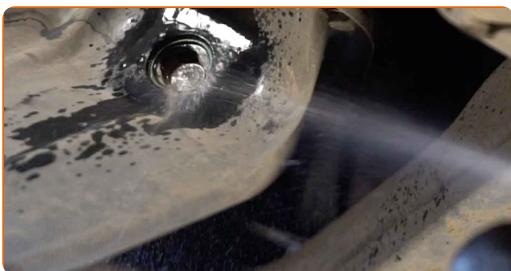
- 6** Odstráňte kryt olejovej vane.



- 7** Pod výpustný otvor položte nádobu na vytekajúci olej s objemom aspoň 5 l.

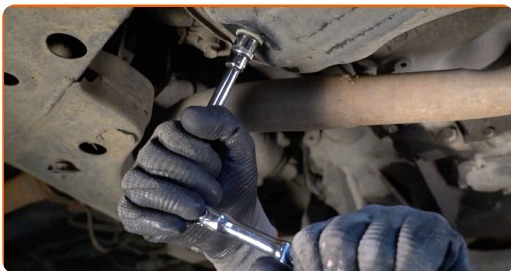


- 8** Vyčistite miesto výpustného otvoru olejovej vane. Použite drôtenú kefu. Použite viacúčelový čistiaci sprej.



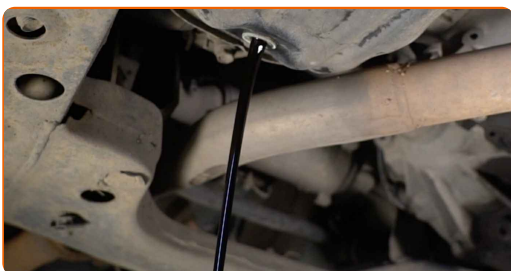
9

Odskrutkujte výpust. Použijte kombinačný kľúč č.14. Použijte nástavec č.14. Použijte ráčňový kľúč.



10

Vypustte použitý olej.

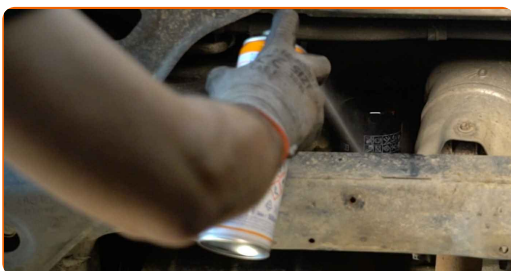


Výmena: oleje a filtru – LEXUS IS I Sportcross (XE10). Tip od AUTODOC:

- Pozor! Olej môže byť horúci.
- Počkajte, kým všetok olej nevytečie z výpustného otvoru.

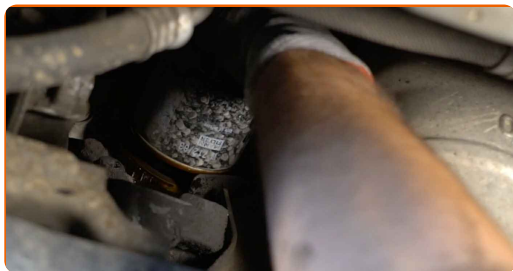
11

Prípravte nádobu pre starý olejový filter.



12

Odskrutkujte olejový filter. Použite nástavec 76-14F. Použite ráčňový kľúč.



13

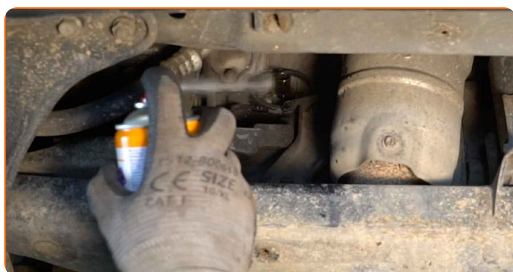
Starý olejový filter vložte do nádoby.

Výmena: oleje a filtra – LEXUS IS I Sportcross (XE10). Tip od odborníkov z AUTODOC:

- Posuňte nádobu. Olej začne tiecť z výpustného otvoru hneď po odstránení olejového filtra.

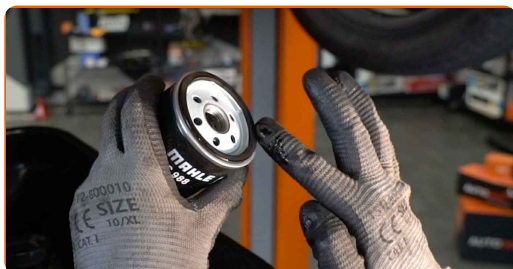
14

Vyčistite miesto uloženia olejového filtra. Použite viacúčelový čistiaci sprej.



15

Namažte gumové tesnenie nového filtra malým množstvom čerstvého oleja.



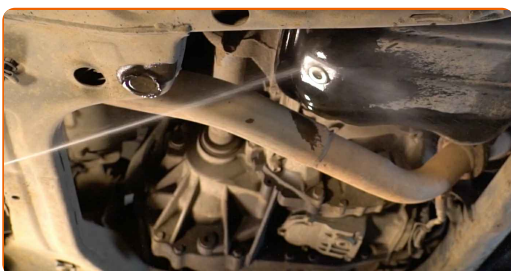
16

Naskrutkujte nový filter na svoje miesto. Použite nástavec 76-14F. Použite momentový kľúč. Utiahnite ju krútiacim momentom 23 Nm.



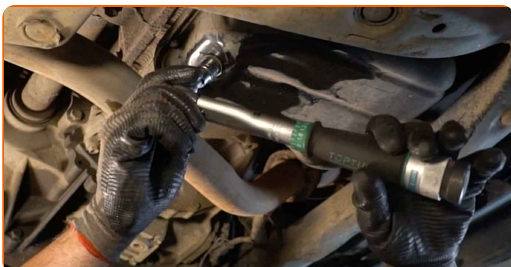
17

Vyčistite miesto výpustného otvoru olejovej vane. Použite viacúčelový čistiaci sprej.



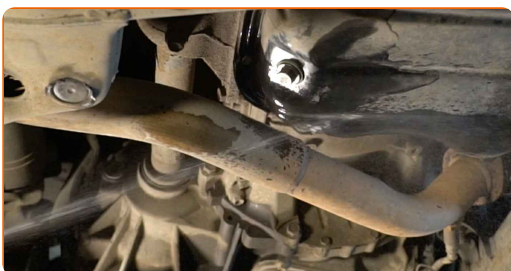
18

Zaskrutkujte novú zátku výpustného otvoru a utiahnite ju. Použite nástavec č.14. Použite momentový kľúč. Utiahnite ju krútiacim momentom 27 Nm.



19

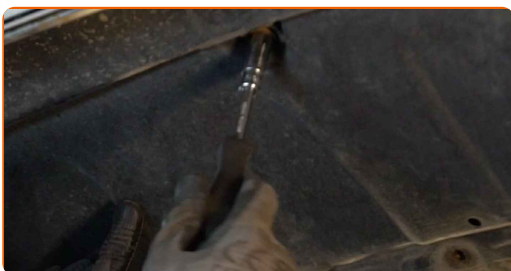
Vyčistite miesto výpustného otvoru olejovej vane. Použite viacúčelový čistiaci sprej.



20 Znovu namontujte spodný kryt olejovej vane.



21 Utiahnite upevnenia spodného krytu olejovej vane. Použite nástavec č.10. Použite ráčňový kľúč.



22 Dajte auto na zem.

23 Odstráňte uzáver olejového systému.



24 Vložte lievik.



25

Nový olej nalejte do motora, a to v množstve, ktoré odporúča výrobca auta.



Výmena: oleje a filtru – LEXUS IS I Sportcross (XE10). Tip:

- Používajte iba olej odporúčaný výrobcom.

26

Skontrolujte hladinu oleja použitím olejovej mierky. Ak je to potrebné, doplňte olej.



Pozor!

- Hladina oleja by mala byť medzi hodnotami Min a Max.

27

Nainštalujte uzáver olejového systému.

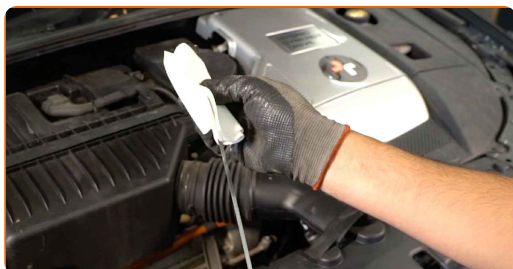


28 Uťahnite uzáver plniaceho hrdla.



29 Motor nechajte niekoľko minút bežať. Po tom, čo varovné svetlo tlaku oleja zmizne, vypnite motor.

30 Skontrolujte stav oleja po 5 minútach po zastavení motora použitím mierky. Ak bude potrebné, pridajte viac oleja.



Pozor!

- Hladina oleja by mala byť medzi hodnotami Min a Max.
- Uistite sa, že uzáver plniaceho hrdla olejového systému je správne utiahnutý.
- Skontrolujte tesnosť závitového uzáveru výpustného otvoru a tesnenia olejového filtra. Ak je to potrebné, opatrne ich utiahnite.

31 Odstráňte ochranný kryt blatníka.

32 Zatvorte kapotu.

Výmena: oleje a filtru – LEXUS IS I Sportcross (XE10). Odporúčajú odborníci z AUTODOC:

- Pozor: indikátor tlaku oleja, ktorý označuje nedostatočný tlak v systéme mazania, môže byť zapnutý dlhší čas než obvykle. Po niekoľkých sekundách vyplní olej všetky kanáliky a indikátor sa vypne.
- Pre ochranu prostredia pred znečistením zlikvidujte použité filtre na špeciálnych zberných miestach.

VÝBORNE! 

ZOBRAZIŤ VIAC TUTORIÁLOV

AUTODOC – NÁHRADNÉ DIELY NAJVYŠŠEJ KVALITY ZA VÝBORNÚ CENU, A TO VŠETKO ONLINE

AUTODOC MOBILNÁ APLIKÁCIA: ZACHYŤTE SKVELÉ AKCIE PRI POHODLNO M NAKUPOVANÍ



+ AUTODOC

GET IT ON  **Google Play**

 **Download on the App Store**

Download

OBROVSKÝ VÝBER NÁHRADNÝCH DIELOV PRE VAŠE AUTO

OLEJOVÝ FILTER: ŠIROKÝ VÝBER

i **VYHLÁSENIE O ODMIETNUTÍ ZODPOVEDNOSTI:**

Dokument obsahuje iba všeobecné odporúčania, ktoré pre vás môžu byť užitočné pri svojpomocnej oprave vášho auta alebo pri výmene niektorých dielov. AUTODOC nezodpovedá za poškodenie, zranenie alebo za škodu na majetku, spôsobenú opravou alebo výmenou dielov následkom nesprávneho použitia alebo nesprávneho pochopenia uvedených informácií.

AUTODOC neberie zodpovednosť za žiadne možné chyby alebo nejasnosti uvedené v tomto návode. Uvedené informácie majú iba informatívny charakter a nie je možné ich zameniť s radami od odborníkov.

AUTODOC neberie zodpovednosť za nesprávne alebo rizikové používanie vybavenia, náradia alebo náhradných dielov. AUTODOC odporúča byť pri výmene alebo oprave opatrný a prísne dodržiavať všetky bezpečnostné pravidlá. Pamätajte si: používanie dielov nízkej kvality nezaručí vášmu autu dostatočnú mieru bezpečnosti na cestách.

© Copyright 2022 – Všetok obsah na tejto stránke, a najmä texty, fotografie a grafika, je chránený zákonom o autorských právach. Všetky práva, vrátane práva na kopírovanie, zverenie tretím stranám, práva na úpravu a preklad, vlastní spoločnosť AUTODOC GmbH.