



Ako vymeniť vzduchový
filtr na **VW Lupo 6X1** –
návod na výmenu

VIDEO TUTORIÁL



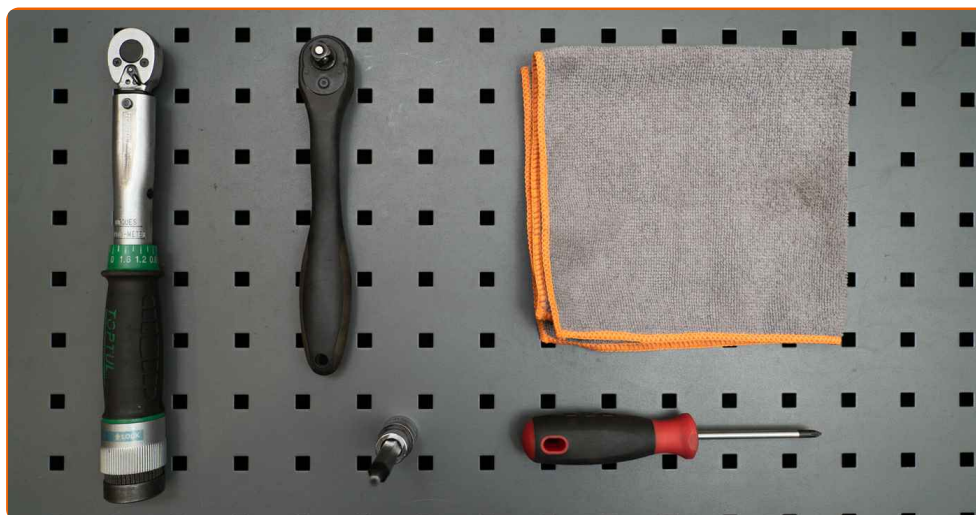
Dôležité!

Tento proces výmeny môžete použiť pre model:

VW Golf III Hatchback (1H1) 1.4, VW Golf III Hatchback (1H1) 1.6, VW Vento (1H2) 1.4, VW Vento (1H2) 1.6, VW Golf III Kombi (1H5) 1.4, VW Polo III Hatchback (6N1) 1.3, VW Polo III Hatchback (6N1) 1.6, VW Polo III Hatchback (6N1) 1.0, VW Polo III Hatchback (6N1) 1.4, VW Polo III Classic (6V2) 1.6, VW Polo III Classic (6V2) 1.4, VW Caddy II Van (9K9A) 60 1.4, VW Caddy II Van (9K9A) 75 1.6, VW Lupo / Lupo 3L (6X1, 6E1) 1.0, VW Polo III Variant (6V5) 1.4, (+ 6)

Postup sa môže mierne meniť podľa dizajnu auta.

VÝMENA: VZDUCHOVÝ FILTER – VW LUPO 6X1.
NÁSTROJE, KTORÉ MOŽNO BUDETE POTREBOVAŤ:



- Momentový kľúč
- HEX nástavec č. H5
- Ráčňový kľúč
- Krížový Skrutkovač
- Uterák z mikrovlákna
- Chránič blatníka

KÚPIŤ NÁSTROJE

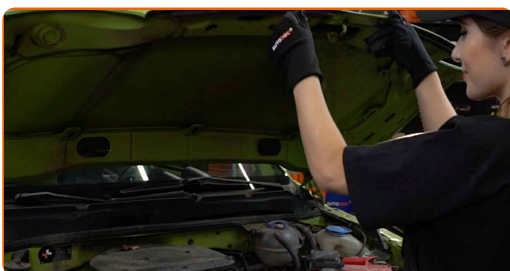
Výmena: vzduchový filter – VW Lupo 6X1. Tip od odborníkov z AUTODOC:

- Dodržiavajte podmienky, odporúčania a požiadavky pre konkrétne diely poskytnuté výrobcom.
- Prosím pozor: všetky práce na aute - VW Lupo 6X1 – sa musia vykonávať pri vypnutom motore.

VÝMENU USKUTOČNITE V NASLEDUJÚCOM PORADÍ:

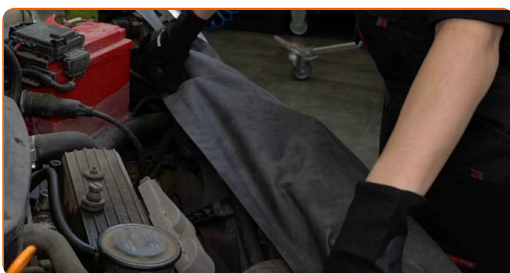
1

Otvorte kapotu.



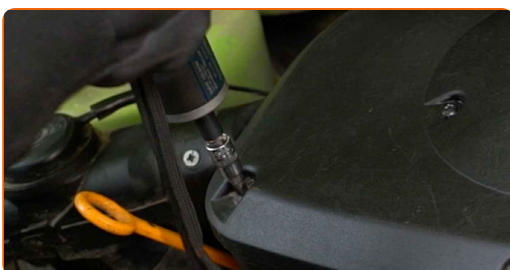
2

Na ochranu laku a farby a plastových prvkov auta použite ochranné kryty na blatníky.



3

Uvoľnite upevňovacie skrutky krytu vzduchového filtra. Použite krížový skrutkovač PH. Použite imbusový kľúč č. H5. Použite ráčňový kľúč.



4

Odstráňte upevňovacie skrutky.



5

Odstráňte veko filtra.

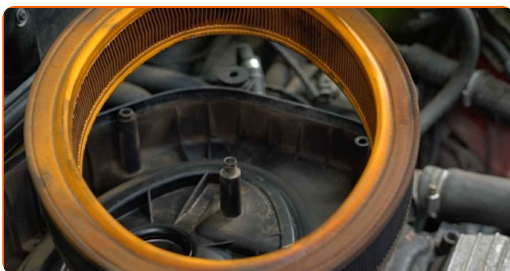


AUTODOC odporúča:

- Výmena: vzduchový filter – VW Lupo 6X1. Pri odstraňovaní súčiastky nepoužívajte príliš veľkú silu, pretože by sa mohla poškodiť.

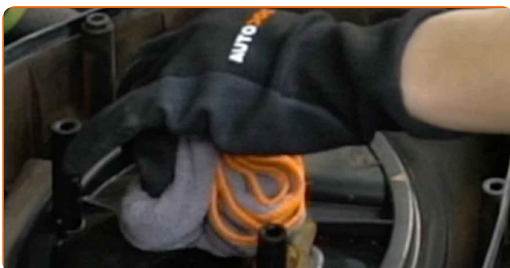
6

Odstráňte filtračný prvok z krytu filtra.



7

Prekryte prívodnú vzduchovú hadičku uterákom z mikrovlákna, aby sa do systému nedostal prach a špina.



8

Vyčistite kryt a puzdro vzduchového filtra.

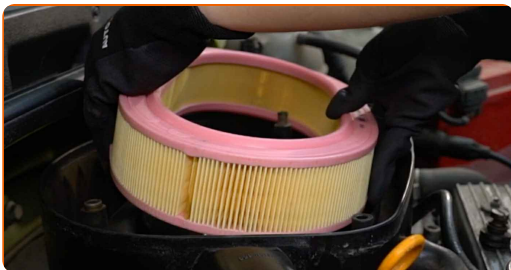


9

Odstráňte uterák z mikrovlákná zo vzduchovej prívodnej hadičky.

10

Nainštalujte nový filtračný prvok do krytu filtra. Uistite sa, že okraj filtra je tesne pripevnený ku krytu.



AUTODOC odporúča:

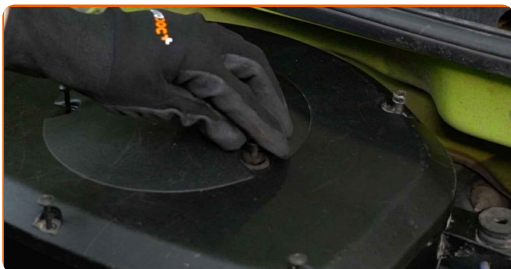
- Skontrolujte správne umiestnenie filtračného prvku. Neohýbajte ho.
- Pozor! Používajte kvalitné filtre – VW Lupo 6X1.
- Pri inštalácii zabráňte vniknutiu prachu a špiny do krytu vzduchového filtra.

11

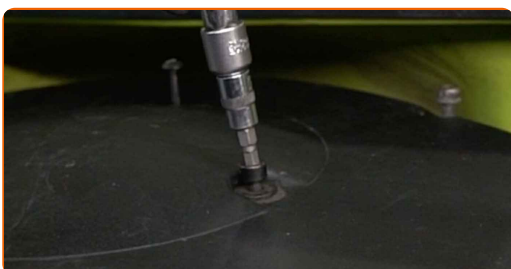
Nainštalujte kryt vzduchového filtra a upevnite ho.



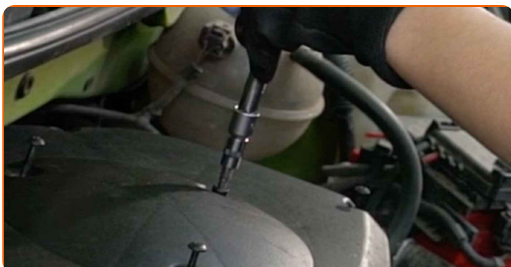
12 Nainštalujte upevňovacie skrutky.



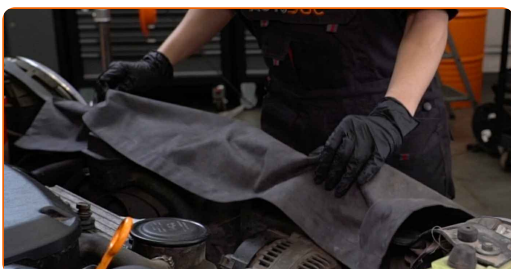
13 Zaskrutkujte skrutky krytu vzduchového filtra. Použite krížový skrutkovač PH. Použite imbusový kľúč č. H5. Použite ráčňový kľúč.



14 Utiahnite upevňovacie skrutky krytu vzduchového filtra. Použite imbusový kľúč č. H5. Použite momentový kľúč. Utiahnite ju krútiacim momentom 8 Nm.



15 Odstráňte ochranný kryt blatníka.



16

Zatvorte kapotu.

**VÝBORNE!** 👍**ZOBRAZIŤ VIAC TUTORIÁLOV**

AUTODOC – NÁHRADNÉ DIELY NAJVYŠŠEJ KVALITY ZA VÝBORNÚ CENU, A TO VŠETKO ONLINE

AUTODOC MOBILNÁ APLIKÁCIA: ZACHYŤTE SKVELÉ AKCIE PRI
POHODLNOM NAKUPOVANÍ



AUTODOC⁺

GET IT ON
 **Google Play**

Download on the
 **App Store**

Download

OBROVSKÝ VÝBER NÁHRADNÝCH DIELOV PRE VAŠE AUTO

KÚPTE SI NÁHRADNÉ DIELY PRE VW

VZDUCHOVÉ FILTRE: ŠIROKÝ VÝBER

VYBERTE SI AUTODIELY PRE VW LUPO 6X1

VZDUCHOVÉ FILTRE PRE VW: KÚPIŤ TERAZ

**VZDUCHOVÉ FILTRE PRE VW LUPO 6X1: NAJLEPŠIE AKCIE
A PONUKY**

ⓘ VYHLÁSENIE O ODMIETNUTÍ ZODPOVEDNOSTI:

Dokument obsahuje iba všeobecné odporúčania, ktoré pre vás môžu byť užitočné pri svojpomocnej oprave vášho auta alebo pri výmene niektorých dielov. AUTODOC nezodpovedá za poškodenie, zranenie alebo za škodu na majetku, spôsobenú opravou alebo výmenou dielov následkom nesprávneho použitia alebo nesprávneho pochopenia uvedených informácií.

AUTODOC neberie zodpovednosť za žiadne možné chyby alebo nejasnosti uvedené v tomto návode. Uvedené informácie majú iba informatívny charakter a nie je možné ich zameniť s radami od odborníkov.

AUTODOC neberie zodpovednosť za nesprávne alebo rizikové používanie vybavenia, náradia alebo náhradných dielov. AUTODOC odporúča byť pri výmene alebo oprave opatrný a prísne dodržiavať všetky bezpečnostné pravidlá. Pamätajte si: používanie dielov nízkej kvality nezaručí vášmu autu dostatočnú mieru bezpečnosti na cestách.

© Copyright 2022 – Všetok obsah na tejto stránke, a najmä texty, fotografie a grafika, je chránený zákonom o autorských právach. Všetky práva, vrátane práva na kopírovanie, zverenie tretím stranám, práva na úpravu a preklad, vlastní spoločnosť AUTODOC GmbH.