



Ako vymeniť brzdový
bubon na **VW Lupo 6X1** –
návod na výmenu

VIDEO TUTORIÁL

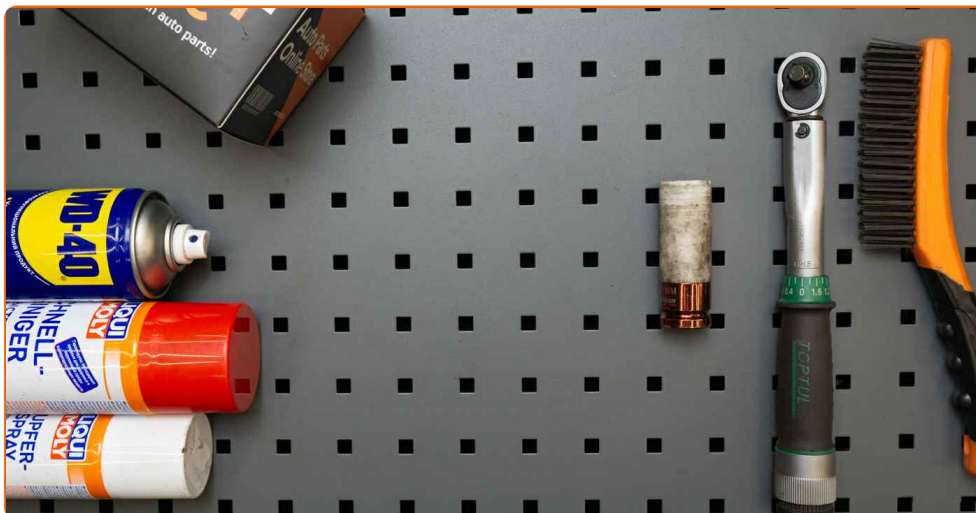
** Dôležité!**

Tento proces výmeny môžete použiť pre model:

VW Polo Classic (6V2) 1.6, VW Polo Classic (6V2) 1.4, VW Polo Classic (6V2) 1.9 TDI, VW Polo Classic (6V2) 1.8, VW Lupo (6X1, 6E1) 1.0, VW Lupo (6X1, 6E1) 1.4 16V, VW Lupo (6X1, 6E1) 1.7 SDI, VW Polo Variant (6V5) 1.4, VW Polo Variant (6V5) 1.6, VW Polo Variant (6V5) 1.9 TDI, VW Lupo (6X1, 6E1) 1.2 TDI 3L, VW up! Hatchback (121, 122, BL1, BL2) 1.0, VW POLO (6N2) 1.4 16V, VW POLO (6N2) 1.6 16V GTI, VW POLO (6N2) 1.4 TDI, (+ 21)

Postup sa môže mierne meniť podľa dizajnu auta.

VÝMENA: BRZDOVÉHO BUBNU – VW LUPO 6X1.
NÁSTROJE, KTORÉ BUDETE POTREBOVAŤ:



- Drôtená kefa
- Sprej WD-40
- Medené mazivo
- Úderová rázová hlavica na matice kolies č.17
- Ráčňový kľúč
- Momentový kľúč
- Krížový skrutkovač
- Klin pod koleso auta

KÚPIŤ NÁSTROJE

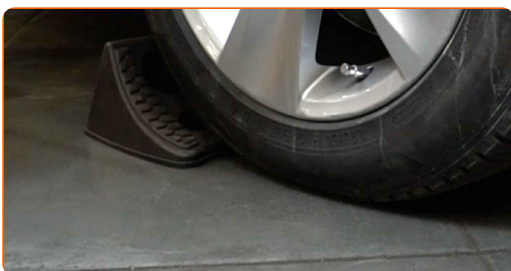
Výmena: brzdového bubnu – VW Lupo 6X1. Tip od odborníkov z AUTODOC:

- Vymeňte bubnovú brzdu na VW Lupo 6X1 súčasne v pároch na zadnej náprave bez ohľadu na stav týchto súčiastok. Zaručí to rovnomerné brzdenie.
- Proces výmeny je totožný pre pravý a ľavý brzdový bubon na rovnakej náprave.
- Pri výmene brzdových bubnov nezabudnite aj na výmenu brzdových čelústí.
- Celý postup práce vykonajte pri vypnutom motore.

VÝMENA: BRZDOVÉHO BUBNU – VW LUPO 6X1. ODPORÚČANÝ POSTUP KROKOV:

1

Kolesá auta zaistíte pomocou klinov.



2

Uvoľnite upevňovacie skrutky kolesa. Použite rázový nástavec na koleso č. 17.



3 Zdvihnite zadnú časť vozidla a zaistite vozidlo na podperách.



4 Odskrutkujte skrutky kolies.



AUTODOC odporúča:

- **Dôležité!** Pri odskrutkovaní upevňovacích skrutiek držte koleso. VW Lupo 6X1

5 Odstráňte koleso.

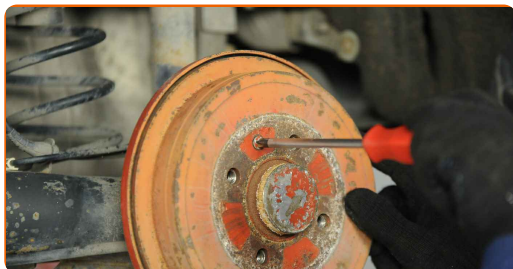


6 Vyčistite upevňovacie prvky brzdového bubna. Použite drôtenú kefu. Použite sprej WD-40.



7

Odskrutkujte upevnenie bubnovej brzdy. Použite križový skrutkovač PH.



8

Odstráňte bubnovú brzdu.

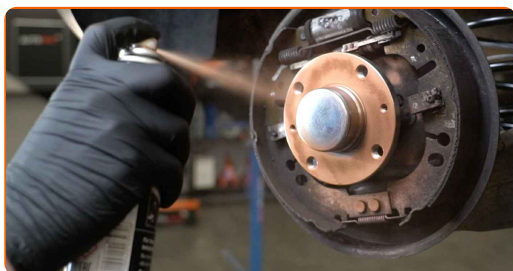


Výmena: brzdového bubnu – VW Lupo 6X1. Tip:

- Skontrolujte brzdové čeluste. Ak je to potrebné, vymeňte ich.

9

Vyčistite náboj. Použite drôtenú kefu. Natrite kontaktný povrch. Použite medené mazivo.



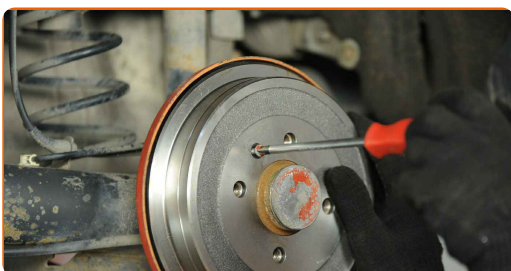
10

Nainštalujte bubnovú brzdu.



11

Utiahnite upevňovacie prvky brzdového bubna. Použite krížový skrutkovač PH. Použite momentový kľúč. Utiahnite ju krútiacim momentom 4 Nm.



12

Vyčistite montážny otvor disku kolesa. Použite drôtenú kefu.

13

Natrite povrch v mieste kontaktu ráfu kolesa s bubnovou brzdou. Použite medené mazivo.



14

Nainštalujte koleso.



Výmena: brzdového bubnu – VW Lupo 6X1. Odporúčajú odborníci z AUTODOC:

- Na zabránenie zraneniu držte koleso pri zaskrutkovaní upevňovacích skrutiek.

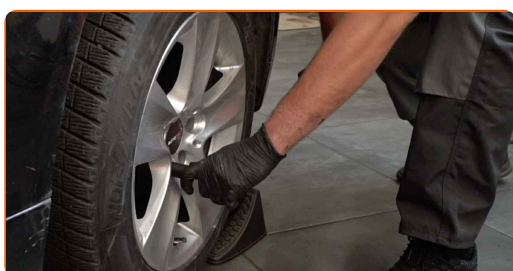
15

Zaskrutkujte skrutky kolies. Použite rázový nástavec na koleso č. 17.



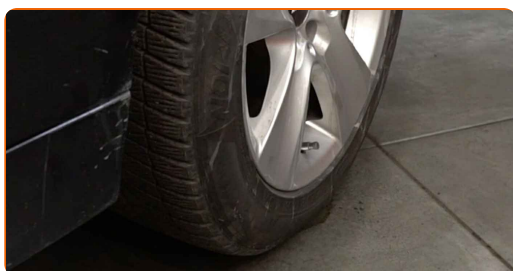
16

Dajte auto dolu a skrutkujte skrutky v krížovom poradí. Použite rázový nástavec na koleso č. 17. Použite momentový kľúč. Utiahnite ju krútiacim momentom 110 Nm.



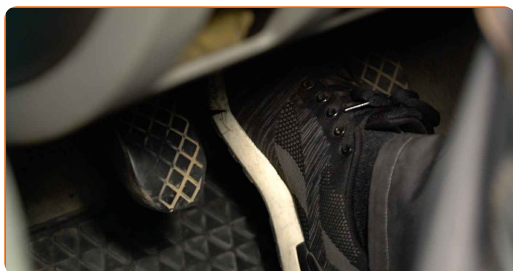
17

Odstráňte zdviháky a klíny.



18

Nastavte medzeru medzi brzdovými čeľuštami a bubnom na VW Lupo 6X1 zatlačením pedála aspoň 10-15 krát.



VÝBORNE! 

ZOBRAZIŤ VIAC TUTORIÁLOV

AUTODOC – NÁHRADNÉ DIELY NAJVYŠŠEJ KVALITY ZA VÝBORNÚ CENU, A TO VŠETKO ONLINE

AUTODOC MOBILNÁ APLIKÁCIA: ZACHYŤTE SKVELÉ AKCIE PRI
POHODLNO M NAKUPOVANÍ



+ AUTODOC

GET IT ON
Google Play

Download on the
App Store

Download

OBROVSKÝ VÝBER NÁHRADNÝCH DIELOV PRE VAŠE AUTO

KÚPTE SI NÁHRADNÉ DIELY PRE VW

BRZDOVÝ BUBON: ŠIROKÝ VÝBER

VYBERTE SI AUTODIELY PRE VW LUPO 6X1

BRZDOVÝ BUBON PRE VW: KÚPIŤ TERAZ

**BRZDOVÝ BUBON PRE VW LUPO 6X1: NAJLEPŠIE AKCIE A
PONUKY**

ⓘ VYHLÁSENIE O ODMIETNUTÍ ZODPOVEDNOSTI:

Dokument obsahuje iba všeobecné odporúčania, ktoré pre vás môžu byť užitočné pri svojpomocnej oprave vášho auta alebo pri výmene niektorých dielov. AutoDoc nezodpovedá za poškodenie, zranenie alebo za škodu na majetku, spôsobenú opravou alebo výmenou dielov následkom nesprávneho použitia alebo nesprávneho pochopenia uvedených informácií.

AutoDoc neberie zodpovednosť za žiadne možné chyby alebo nejasnosti uvedené v tomto návode. Uvedené informácie majú iba informatívny charakter a nie je možné ich zameniť s radami od odborníkov.

AutoDoc neberie zodpovednosť za nesprávne alebo rizikové používanie vybavenia, náradia alebo náhradných dielov. AutoDoc odporúča byť pri výmene alebo oprave opatrný a prísne dodržiavať všetky bezpečnostné pravidlá. Pamätajte si: používanie dielov nízkej kvality nezaručí vášmu autu dostatočnú mieru bezpečnosti na cestách.

© Copyright 2022 – Všetok obsah na tejto stránke, a najmä texty, fotografie a grafika, je chránený zákonom o autorských právach. Všetky práva, vrátane práva na kopírovanie, zverenie tretím stranám, práva na úpravu a preklad, vlastní spoločnosť Autodoc GmbH.