



Ako vymeniť motorové
oleje a filtre na **VW Lupo**
6X1 bensin – návod na
výmenu

VIDEO TUTORIÁL

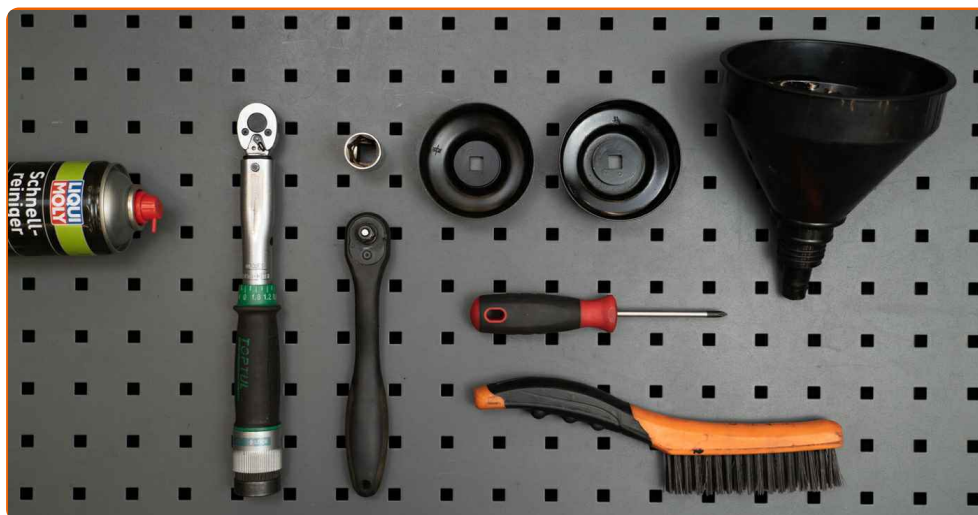


Dôležité!

Tento proces výmeny môžete použiť pre model:
VW Lupo / Lupo 3L (6X1, 6E1) 1.0

Postup sa môže mierne meniť podľa dizajnu auta.

VÝMENA: OLEJE A FILTRU – VW LUPO 6X1. ZOZNAM
POTREBNÝCH NÁSTROJOV:



- Drôtená kefa
- Univerzálny čistiaci sprej
- Momentový kľúč
- Nástavec č. 19
- Nástrčný nástavec na olejový filter č. 74-15F
- Nástrčný nástavec na olejový filter č. 76-12F
- Ráčňový kľúč
- Lievik
- Vaňa na vypúšťanie oleja
- Chránič blatníka

KÚPIŤ NÁSTROJE

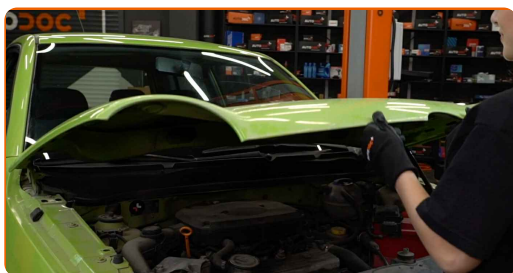
Výmena: oleje a filtru – VW Lupo 6X1. Tip od AUTODOC:

- Olejový filter vymeňte pri každej výmene motorového oleja.
- Noste ochranné rukavice, aby sa zabránilo kontaktu s horúcou kvapalinou.
- Prosím pozor: všetky práce na aute - VW Lupo 6X1 – sa musia vykonávať pri vypnutom motore.

VÝMENU USKUTOČNITE V NASLEDUJÚCOM PORADÍ:

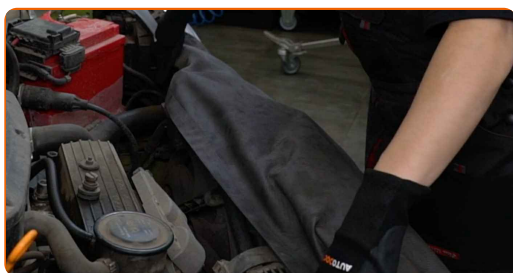
1

Otvorte kapotu.



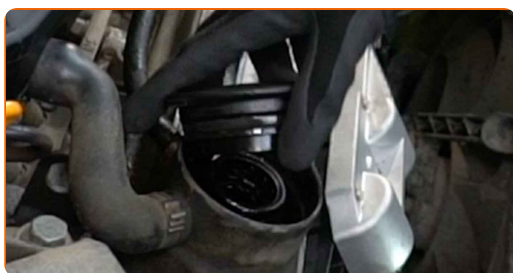
2

Na ochranu laku a farby a plastových prvkov auta použite ochranné kryty na blatníky.



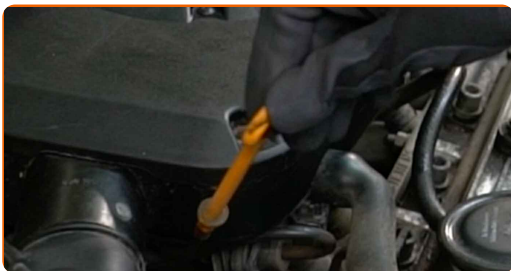
3

Odskrutkujte zátku plniaceho hrdla olejového systému.



4

Mierku hladiny oleja vytiahnite.



5

Zdvihnite auto pomocou zdviháka alebo ho umiestnite nad montážnu jamu.



Výmena: oleje a filtru – VW Lupo 6X1. Tip od odborníkov z AUTODOC:

- Vozidlo sa musí nachádzať vo vodorovnej polohe, a ak je naklonené, olejový výpust musí byť v najnižšom bode.

6

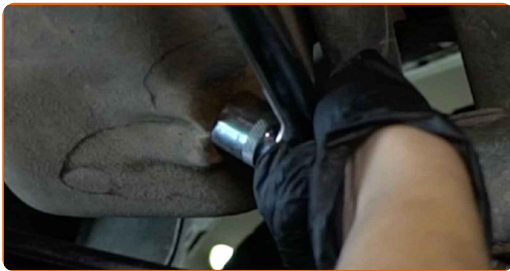
Pod výpustný otvor položte nádobu na vytekajúci olej s objemom aspoň 5 l.



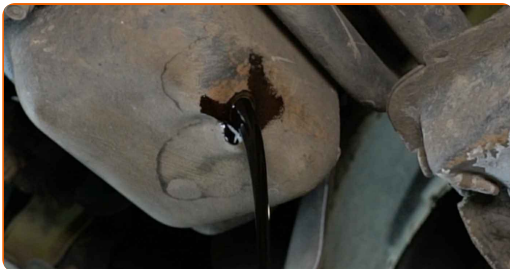
7 Vyčistite miesto výpustného otvoru olejovej vane. Použite drôtenú kefu. Použite viacúčelový čistiaci sprej.



8 Odskrutkujte výpust. Použite nástavec č.19. Použite ráčňový kľúč.



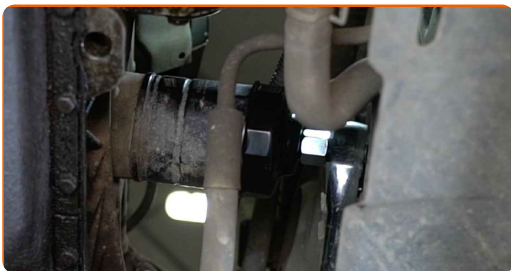
9 Vypustte použitý olej.



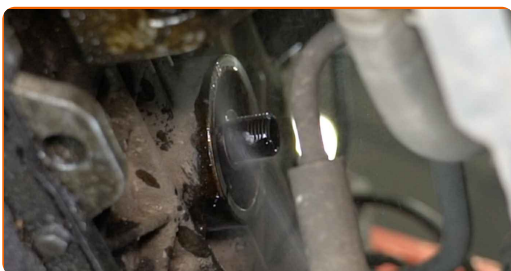
Výmena: oleje a filtru – VW Lupo 6X1. Odporúčajú odborníci z AUTODOC:

- Pozor! Olej môže byť horúci.
- Počkajte, kým všetok olej nevytečie z výpustného otvoru.

10 Odskrutkujte olejový filter. Použite nástavec 76-12F. Použite ráčňový kľúč.



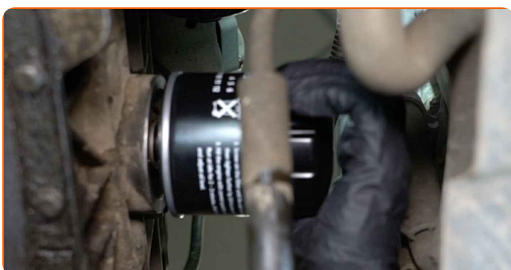
11 Vyčistite miesto uloženia olejového filtra. Použite viacúčelový čistiaci sprej.



12 Namažte gumové tesnenie nového filtra malým množstvom čerstvého oleja.



13 Nainštalujte nový olejový filter.



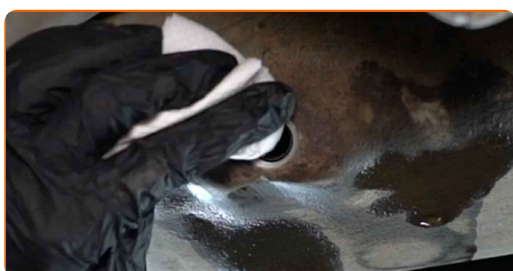
Pozor!

- Filter nainštalujte správne. Nepomýľte si strany súčiastky.

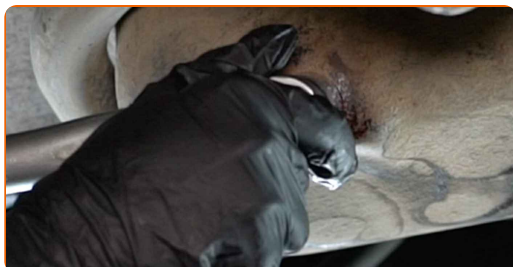
- 14** Utiahnite olejový filter. Nezabudnite pritom dodržať odporúčaný krútiaci moment utiahnutia. Použite nástavec 74-15F. Použite momentový kľúč. Utiahnite ho krútiacim momentom 20 Nm.



- 15** Vyčistite miesto výpustného otvoru olejovej vane. Použite viacúčelový čistiaci sprej.



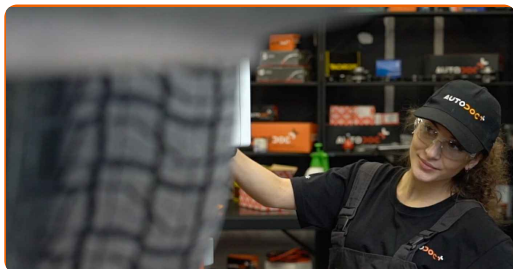
- 16** Zaskrutkujte novú zátku výpustného otvoru a utiahnite ju. Použite nástavec č.19. Použite momentový kľúč. Utiahnite ho krútiacim momentom 28 Nm.



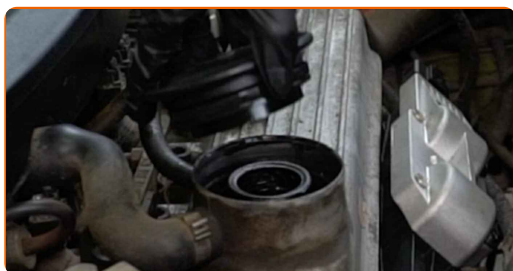
- 17** Vyčistite miesto výpustného otvoru olejovej vane. Použite viacúčelový čistiaci sprej.



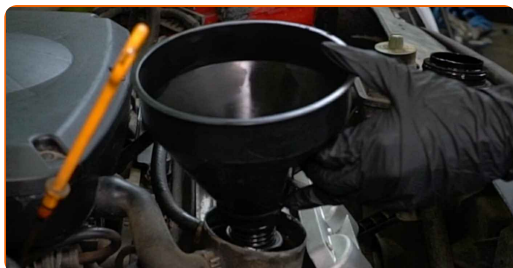
18 Dajte auto na zem.



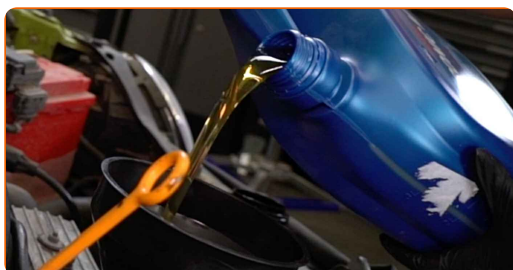
19 Odstráňte uzáver olejového systému.



20 Vložte lievnik.



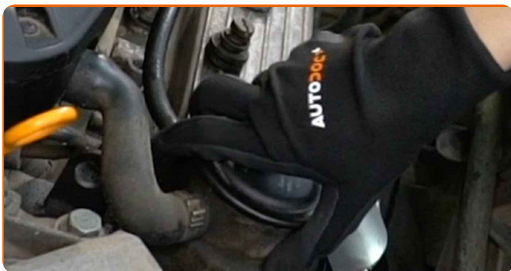
21 Nalejte olej do motora cez plniace hrdlo. Potrebné množstvo oleja: 4.4 l.



AUTODOC odporúča:

- Používajte iba olej odporúčaný výrobcom.

22 Nainštalujte uzáver olejového systému.



23 Utiahnite uzáver plniaceho hrdla.

24 Skontrolujte hladinu oleja použitím olejovej mierky.



25 Ak je to potrebné, doplňte olej.

Pozor!

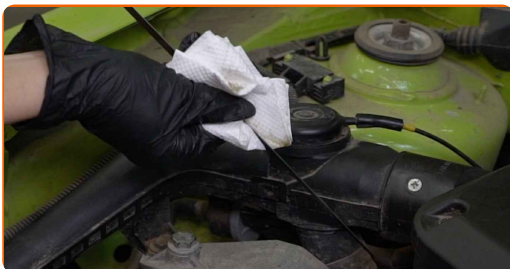
- Hladina oleja by mala byť medzi hodnotami Min a Max.

26 Motor nechajte niekoľko minút bežať.



27 Po tom, čo varovné svetlo tlaku oleja zmizne, vypnite motor.

28 Skontrolujte stav oleja po 5 minútach po zastavení motora použitím mierky. Ak bude potrebné, pridajte viac oleja.



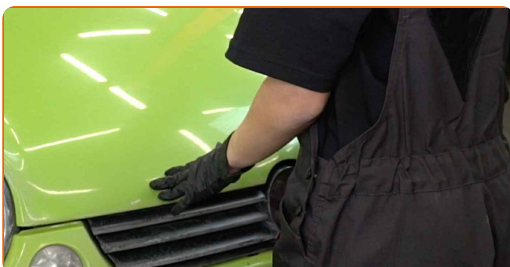
Pozor!

- Hladina oleja by mala byť medzi hodnotami Min a Max.
- Uistite sa, že uzáver plniaceho hrdla olejového systému je správne utiahnutý.
- Skontrolujte tesnosť závitového uzáveru výpustného otvoru a tesnenia olejového filtra. Ak je to potrebné, opatrne ich utiahnite.

29 Odstráňte ochranný kryt blatníka.



30 Zatvorte kapotu.



Výmena: oleje a filtru – VW Lupo 6X1. Profesionáli odporúčajú:

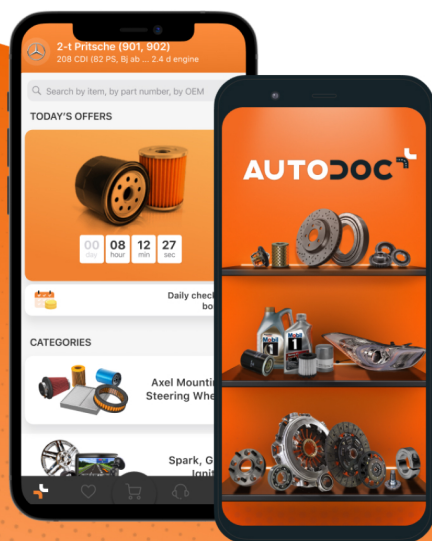
- Pozor: indikátor tlaku oleja, ktorý označuje nedostatočný tlak v systéme mazania, môže byť zapnutý dlhší čas než obvykle. Po niekoľkých sekundách vyplní olej všetky kanáliky a indikátor sa vypne.
- Pre ochranu prostredia pred znečistením zlikvidujte použité filtre na špeciálnych zberných miestach.

VÝBORNE! 

ZOBRAZIŤ VIAC TUTORIÁLOV

AUTODOC – NÁHRADNÉ DIELY NAJVYŠŠEJ KVALITY ZA VÝBORNÚ CENU, A TO VŠETKO ONLINE

AUTODOC MOBILNÁ APLIKÁCIA: ZACHYŤTE SKVELÉ AKCIE PRI
POHODLNOM NAKUPOVANÍ



AUTODOC

GET IT ON
Google Play

Download on the
App Store

Download

OBROVSKÝ VÝBER NÁHRADNÝCH DIELOV PRE VAŠE AUTO

KÚPTE SI NÁHRADNÉ DIELY PRE VW

OLEJOVÝ FILTER: ŠIROKÝ VÝBER

VYBERTE SI AUTODIELY PRE VW LUPO 6X1

OLEJOVÝ FILTER PRE VW: KÚPIŤ TERAZ

**OLEJOVÝ FILTER PRE VW LUPO 6X1: NAJLEPŠIE AKCIE A
PONUKY**

ⓘ VYHLÁSENIE O ODMIETNUTÍ ZODPOVEDNOSTI:

Dokument obsahuje iba všeobecné odporúčania, ktoré pre vás môžu byť užitočné pri svojpomocnej oprave vášho auta alebo pri výmene niektorých dielov. AUTODOC nezodpovedá za poškodenie, zranenie alebo za škodu na majetku, spôsobenú opravou alebo výmenou dielov následkom nesprávneho použitia alebo nesprávneho pochopenia uvedených informácií.

AUTODOC neberie zodpovednosť za žiadne možné chyby alebo nejasnosti uvedené v tomto návode. Uvedené informácie majú iba informatívny charakter a nie je možné ich zameniť s radami od odborníkov.

AUTODOC neberie zodpovednosť za nesprávne alebo rizikové používanie vybavenia, náradia alebo náhradných dielov. AUTODOC odporúča byť pri výmene alebo oprave opatrný a prísne dodržiavať všetky bezpečnostné pravidlá. Pamätajte si: používanie dielov nízkej kvality nezaručí vášmu autu dostatočnú mieru bezpečnosti na cestách.

© Copyright 2022 – Všetok obsah na tejto stránke, a najmä texty, fotografie a grafika, je chránený zákonom o autorských právach. Všetky práva, vrátane práva na kopírovanie, zverenie tretím stranám, práva na úpravu a preklad, vlastní spoločnosť AUTODOC GmbH.