



Ako vymeniť predné  
mechanizmus sťahovania  
okna na **VW Lupo 6X1** –  
návod na výmenu

## VIDEO TUTORIÁL

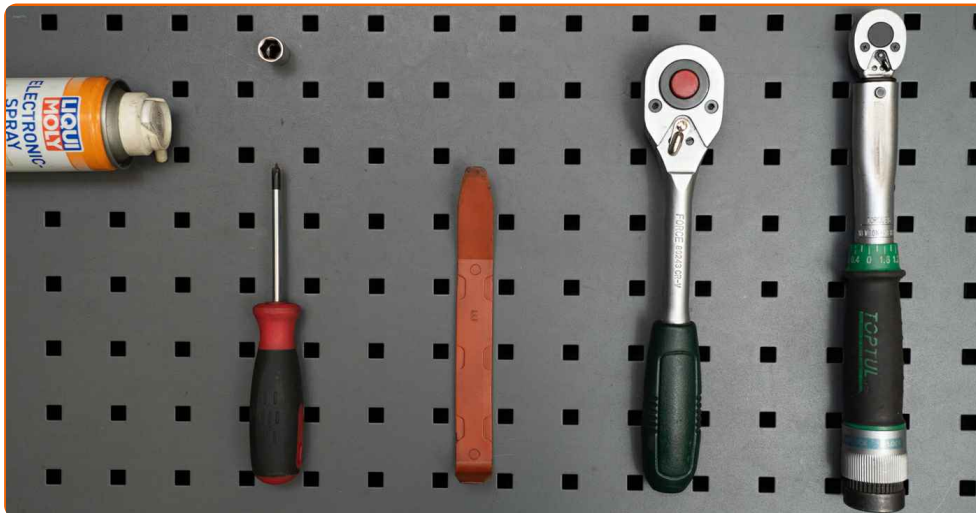
** Dôležité!**

Tento proces výmeny môžete použiť pre model:

VW Lupo (6X1, 6E1) 1.0, VW Lupo (6X1, 6E1) 1.4 16V, VW Lupo (6X1, 6E1) 1.7 SDI,  
VW Lupo (6X1, 6E1) 1.4 TDI, VW Lupo (6X1, 6E1) 1.4 FSI, VW Lupo (6X1, 6E1) 1.4

Postup sa môže mierne meniť podľa dizajnu auta.

VÝMENA: MECHANIZMUS SŤAHOVANIA OKNA – VW  
LUPO 6X1. ZOZNAM POTREBNÝCH NÁSTROJOV:



- Sprej na elektroniku
- Momentový kľúč
- Nástavec č. 10
- Ráčňový kľúč
- Krížový Skrutkovač
- Nástroj na demontáž čalúnenia

**KÚPIŤ NÁSTROJE**

Výmena: mechanizmus sťahovania okna – VW Lupo 6X1. Odporúčajú odborníci z AUTODOC:

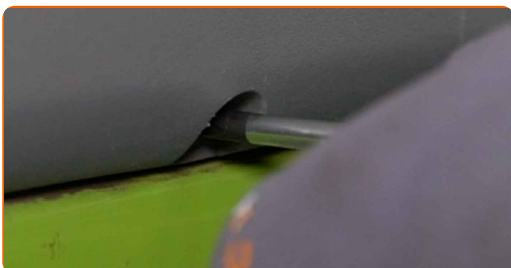
- Celý postup práce vykonajte pri vypnutom motore.

## VÝMENA: MECHANIZMUS SŤAHOVANIA OKNA – VW LUPO 6X1. POSTUPOJTE PODĽA NASLEDOVNÉHO PROCESU:

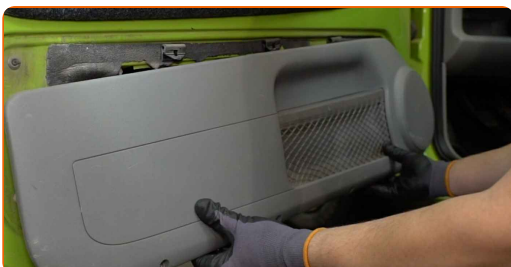
**1** Otvorte dvere auta.



**2** Odskrutkujte upevňovacie prvky spodného panela dverí. Použite krížový skrutkovač PH.



**3** Odpojte spodný panel dverí.



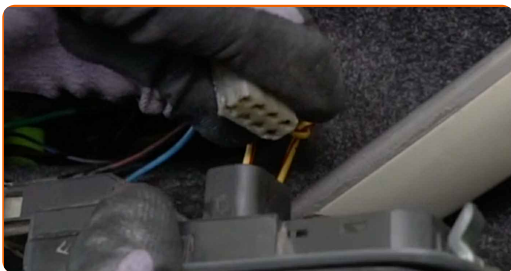
4

Odstráňte spínací modul elektrického okna. Použite plastový nástroj na demontáž čalúnenia.



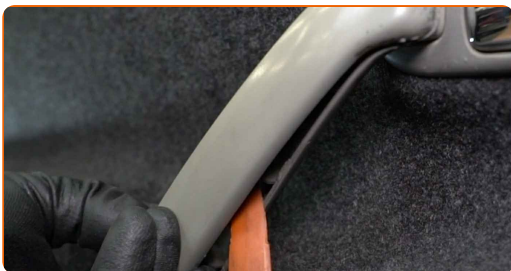
5

Odpojte konektory elektrického okna od riadiacej jednotky.



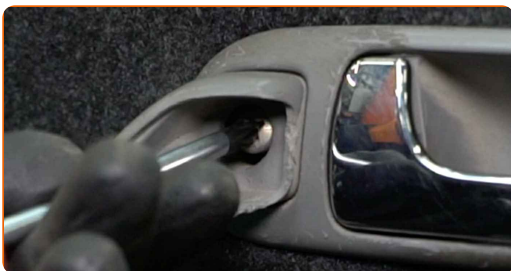
6

Odpojte ozdobný panel kľučky dverí. Použite plastový nástroj na demontáž čalúnenia.

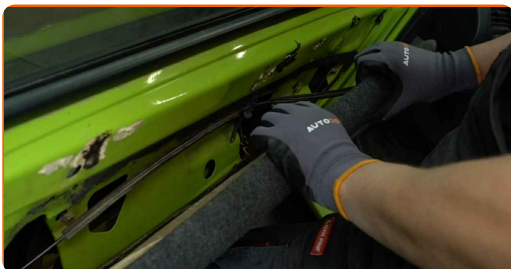


7

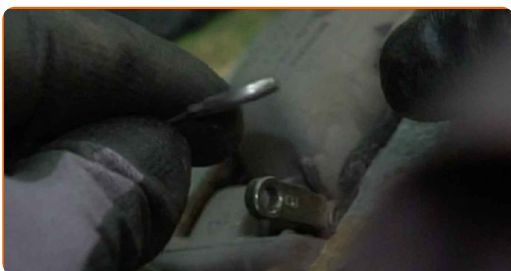
Odskrutkujte upevňovací prvok kľučky dverí. Použite krížový skrutkovač PH.



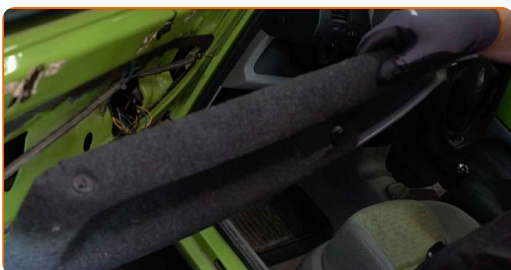
**8** Odpojte panel dverí.



**9** Odstráňte lanko, ktoré vedie od kľučky k zámku.



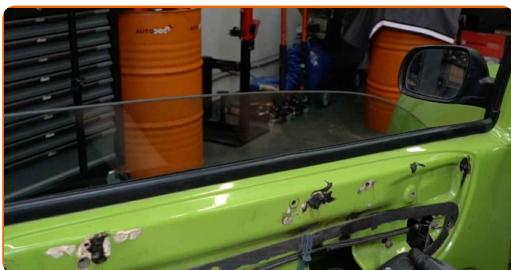
**10** Odstráňte panel dverí.



**11** Pripevnite konektory elektrického okna k riadiacej jednotke.

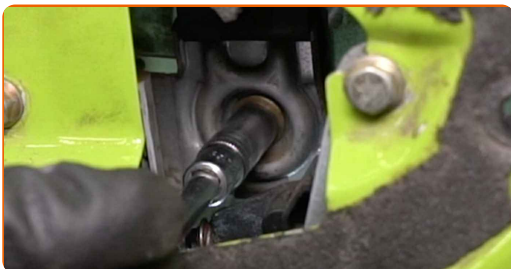


**12** Sklo dajte dolu tak, aby ste videli upevňovacie prvky, ktoré ho spájajú k mechanizmu regulátora okna.



13

Odskrutkujte upevňovacie prvky skla okna. Použite nástavec č.10. Použite ráčňový kľúč.

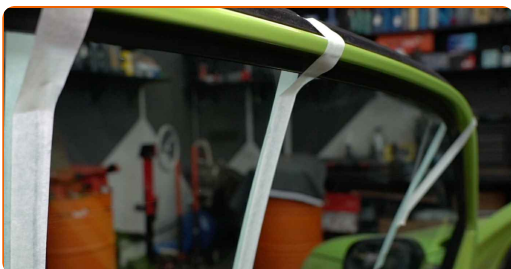


14

Odpojte sklo od mechanizmu regulátora okna.

15

Sklo zdvihnite a zaistite ho.

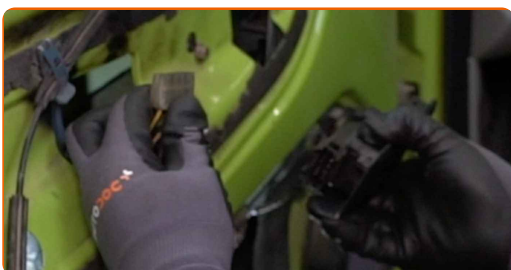


Výmena: mechanizmus sťahovania okna – VW Lupo 6X1. Odporúčajú odborníci z AUTODOC:

- Pre zabránenie vzniku zranenia okno držte pri jeho zdvíhaní.

16

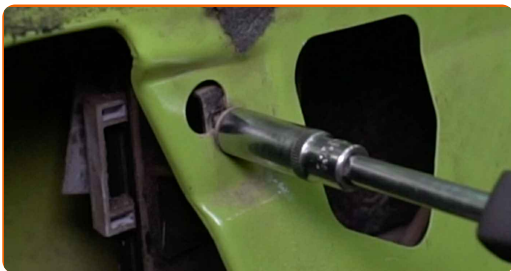
Odpojte konektory elektrického okna od riadiacej jednotky.





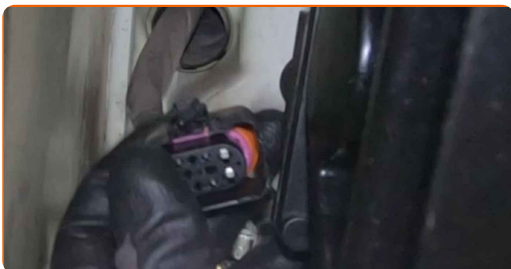
17

Odskrutkujte upevňovacie prvky zostavy regulátora okna. Použite nástavec č.10. Použite ráčňový kľúč.



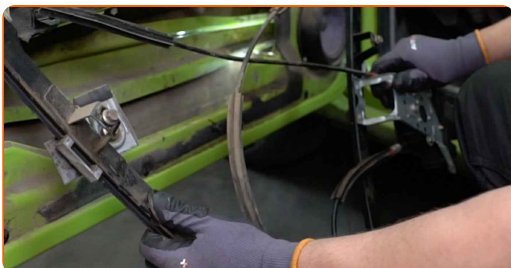
18

Odpojte konektor od elektromotora elektrického okna.



19

Odstráňte mechanizmus regulátora okna.



20

Odskrutkujte upevňovacie prvky elektromotora elektrického okna. Použite krížový skrutkovač PH.

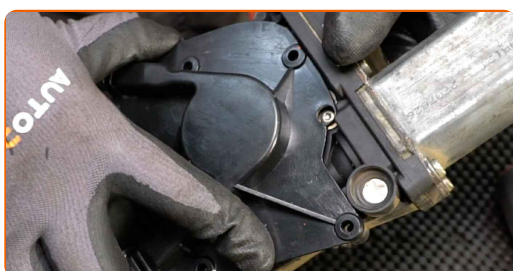




**21** Odstráňte elektromotor elektrického okna.



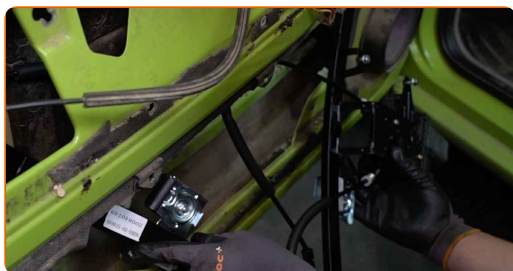
**22** Nainštalujte a zaskrutkujte upevňovacie prvky elektromotora na nový mechanizmus regulátora okna. Použite krížový skrutkovač PH.



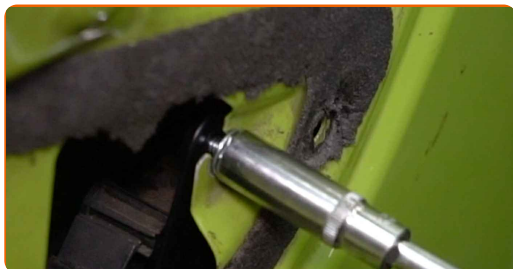
**23** Natrite konektor elektromotora elektrického okna. Použite dielektrické mazivo.



**24** Nainštalujte nový mechanizmus regulátora okna.



**25** Zaskrutkujte upevňovacie prvky mechanizmu regulátora okna. Použite nástavec č.10. Použite ráčňový kľúč.

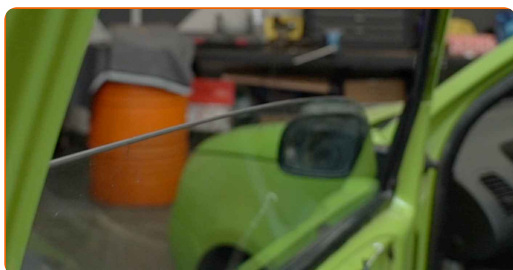


**26** Pripojte konektor elektromotora elektrického okna.

**27** Pripevnite konektory elektrického okna k riadiacej jednotke.



**28** Sklo okna dajte dolu a nainštalujte ho na svoju montážnu pozíciu v mechanizme zdvíhania okien.



Výmena: mechanizmus sťahovania okna – VW Lupo 6X1. Tip od odborníkov z AUTODOC:

- Pre zabránenie vzniku zranenia držte sklo pri jeho znižovaní.
- Pri inštalácii nepoužite príliš veľkú silu, aby sa súčiastka nepoškodila.

29

Zaskrutkujte upevňovacie prvky skla okna. Použite nástavec č.10. Použite ráčňový kľúč.



### Výmena: mechanizmus sťahovania okna – VW Lupo 6X1. Tip:

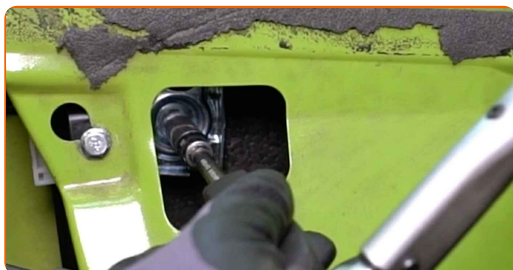
- Pre zabránenie vzniku zranenia držte sklo pri zaskrutkovaní upevňovacích prvkov.

30

Skontrolujte, či regulátor okna funguje správne.

31

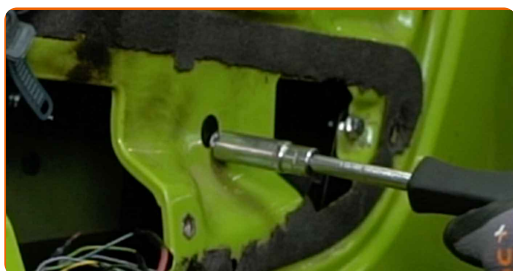
Utiahnite upevňovacie prvky skla okna. Použite nástavec č.10. Použite momentový kľúč. Utiahnite ju krútiacim momentom 5 Nm.



### Výmena: mechanizmus sťahovania okna – VW Lupo 6X1. AUTODOC odporúča:

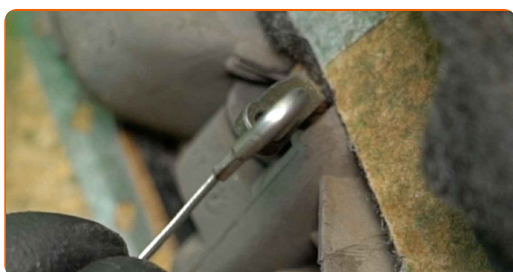
- Neaplikujte príliš veľa sily pri uťahovaní upevňovacích prvkov. Príliš silné utiahnutie môže poškodiť sklo.

- 32** Utiahnite upevňovacie prvky zostavy regulátora okna. Použite nástavec č.10. Použite momentový kľúč. Utiahnite ju krútiacim momentom 8 Nm.



- 33** Odpojte konektory elektrického okna od riadiacej jednotky.

- 34** Nainštalujte lanko, ktoré vedie od kľučky k zámku.



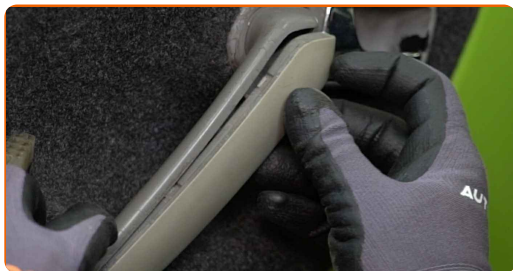
- 35** Znova inštalujte panel dverí.



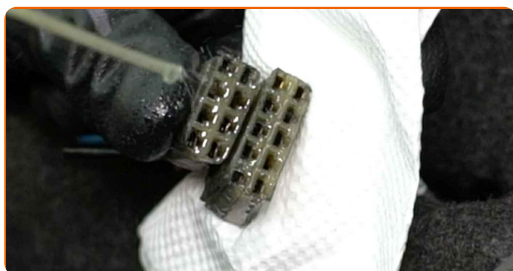
- 36** Utiahnite upevňovací prvok kľučky dverí. Použite krížový skrutkovač PH.



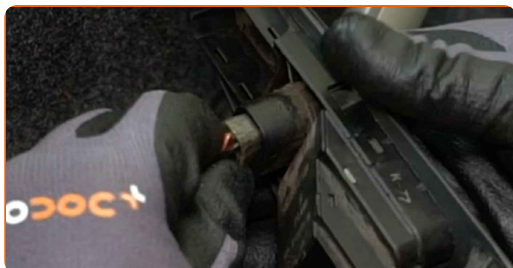
**37** Pripojte ozdobný panel kľučky dverí.



**38** Natrite konektory regulátora okna. Použite dielektrické mazivo.



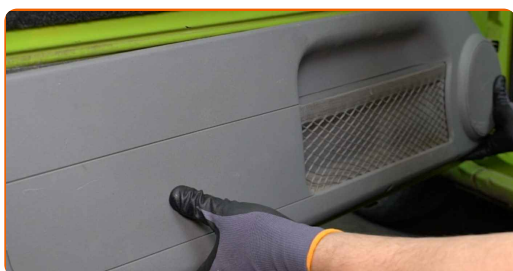
**39** Pripevnite konektory elektrického okna k radiacej jednotke.



**40** Nainštalujte spínací modul elektrického okna.

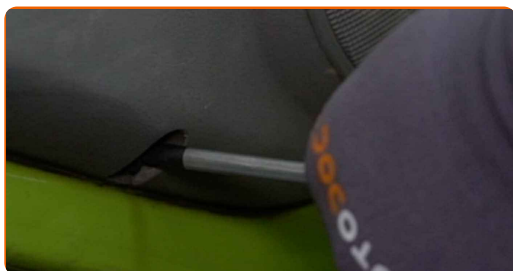


**41** Pripevnite spodný panel dverí.



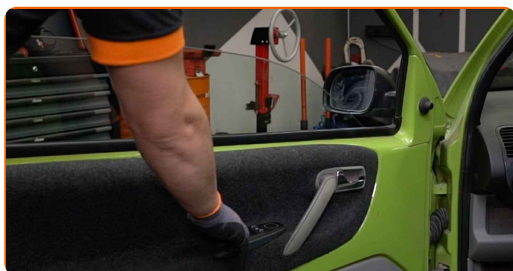
42

Zaskrutkujte upevňovacie prvky spodného panela dverí. Použite krížový skrutkovač PH.



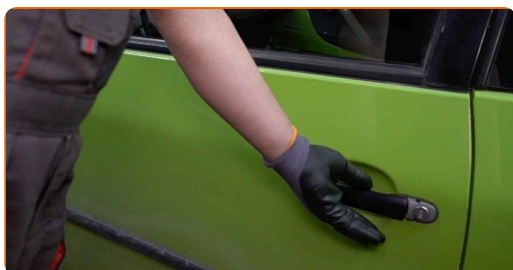
43

Skontrolujte, či regulátor okna funguje správne.



44

Zatvorte dvere auta.



**VÝBORNE!** 

**ZOBRAZIŤ VIAC TUTORIÁLOV**



## AUTODOC – NÁHRADNÉ DIELY NAJVYŠŠEJ KVALITY ZA VÝBORNÚ CENU, A TO VŠETKO ONLINE

AUTODOC MOBILNÁ APLIKÁCIA: ZACHYŤTE SKVELÉ AKCIE PRI  
POHODLNOM NAKUPOVANÍ



**+ AUTODOC**

GET IT ON  
**Google Play**

Download on the  
**App Store**

**Download**

**OBROVSKÝ VÝBER NÁHRADNÝCH DIELOV PRE VAŠE AUTO**

**KÚPTE SI NÁHRADNÉ DIELY PRE VW**

**MECHANIZMUS SŤAHOVANIA OKNA: ŠIROKÝ VÝBER**



**VYBERTE SI AUTODIELY PRE VW LUPO 6X1**

**MECHANIZMUS SŤAHOVANIA OKNA PRE VW: KÚPIŤ  
TERAZ**

**MECHANIZMUS SŤAHOVANIA OKNA PRE VW LUPO 6X1:  
NAJLEPŠIE AKCIE A PONUKY**

## **VYHLÁSENIE O ODMIETNUTÍ ZODPOVEDNOSTI:**

Dokument obsahuje iba všeobecné odporúčania, ktoré pre vás môžu byť užitočné pri svojpomocnej oprave vášho auta alebo pri výmene niektorých dielov. AUTODOC nezodpovedá za poškodenie, zranenie alebo za škodu na majetku, spôsobenú opravou alebo výmenou dielov následkom nesprávneho použitia alebo nesprávneho pochopenia uvedených informácií.

AUTODOC neberie zodpovednosť za žiadne možné chyby alebo nejasnosti uvedené v tomto návode. Uvedené informácie majú iba informatívny charakter a nie je možné ich zameniť s radami od odborníkov.

AUTODOC neberie zodpovednosť za nesprávne alebo rizikové používanie vybavenia, náradia alebo náhradných dielov. AUTODOC odporúča byť pri výmene alebo oprave opatrný a prísne dodržiavať všetky bezpečnostné pravidlá. Pamätajte si: používanie dielov nízkej kvality nezaručí vášmu autu dostatočnú mieru bezpečnosti na cestách.

© Copyright 2023 – Všetok obsah na tejto stránke, a najmä texty, fotografie a grafika, je chránený zákonom o autorských právach. Všetky práva, vrátane práva na kopírovanie, zverenie tretím stranám, práva na úpravu a preklad, vlastní spoločnosť AUTODOC SE.