



Ako vymeniť zadné
tlmiče pruženia na **VW**
Lupo 6X1 – návod na
výmenu

VIDEO TUTORIÁL



ⓘ Dôležité!

Tento proces výmeny môžete použiť pre model:

VW Lupo / Lupo 3L (6X1, 6E1) 1.0, VW Lupo / Lupo 3L (6X1, 6E1) 1.4 16V, VW Lupo / Lupo 3L (6X1, 6E1) 1.7 SDI, VW Lupo / Lupo 3L (6X1, 6E1) 1.2 TDI 3L, VW Lupo / Lupo 3L (6X1, 6E1) 1.4 TDI, VW Lupo / Lupo 3L (6X1, 6E1) 1.6 GTI, VW Lupo / Lupo 3L (6X1, 6E1) 1.4 FSI, VW Lupo / Lupo 3L (6X1, 6E1) 1.4

Postup sa môže mierne meniť podľa dizajnu auta.

VÝMENA: TLMIČOV PRUŽENIA – VW LUPO 6X1.
Zoznam potrebných nástrojov:



- Drôtená kefa
- Sprej WD-40
- Medené mazivo
- Momentový kľúč
- Kombinačný kľúč č. 16
- Nástavec č. 16
- Nástavec č. 17
- Hviezdicový nástavec Torx T25
- Rozperný nástavec na demontáž tlmičov č. DD6
- Úderová rázová hlavica na matice kolies č. 17
- Ráčňový kľúč
- Hydraulický prevodový zdvihák
- Klin pod koleso auta

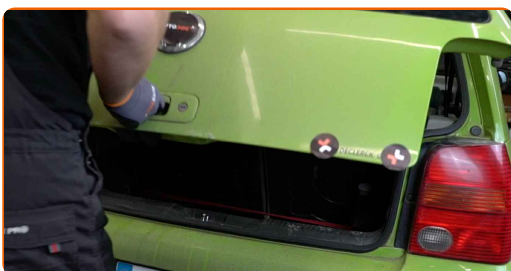
KÚPIŤ NÁSTROJE

Výmena: tlmičov pruženia – VW Lupo 6X1. Odporúčajú odborníci z AUTODOC:

- Oba tlmiče zadného odpruženia je potrebné vymeniť súčasne.
- Proces výmeny je totožný pre ľavý a pravý tlmič zadného odpruženia.
- Prosím pozor: všetky práce na aute - VW Lupo 6X1 – sa musia vykonávať pri vypnutom motore.

VÝMENU USKUTOČNITE V NASLEDUJÚCOM PORADÍ:

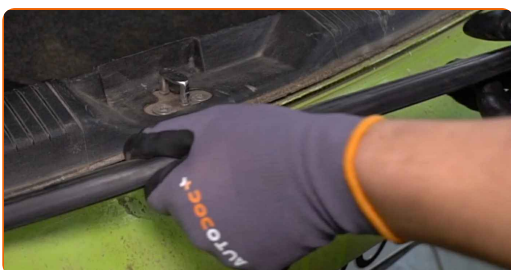
1 Otvorte kapotu.



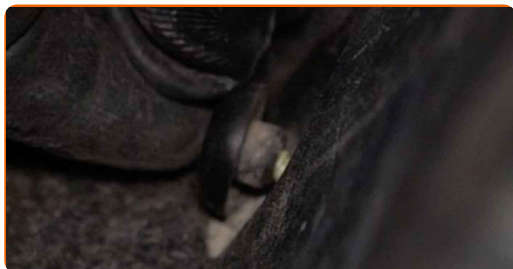
2 Odpojte pláto kufra.



3 Odstráňte gumový pásik.



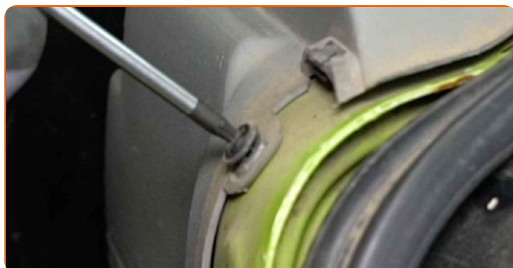
4 Odskrutkujte upevňovacie prvky panela prahu kufra.



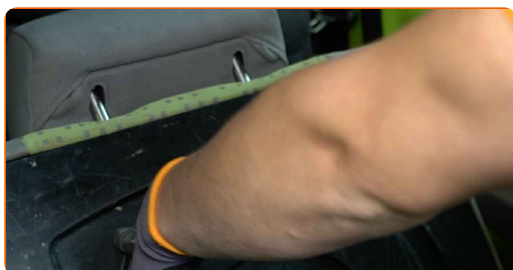
5 Odpojte panel prahu kufra.



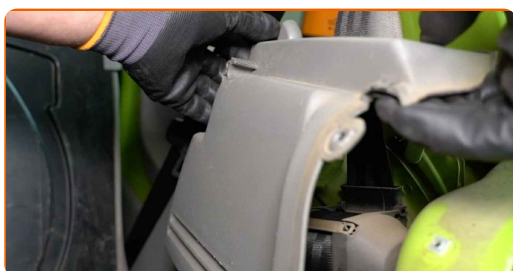
6 Odskrutkujte upevňovacie prvky bočného panela kufra. Použite hviezdicový Torx T25.



7 Sklopte operadlá zadných sedadiel.



8 Odpojte bočné obloženie kufra.



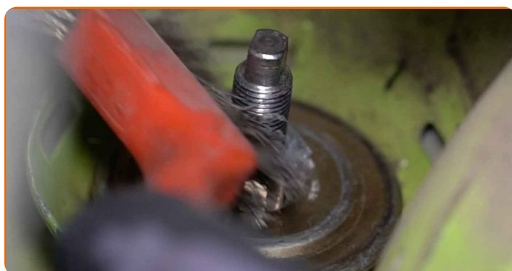
9

Vyberte ochranný uzáver ložiska tlmiča.



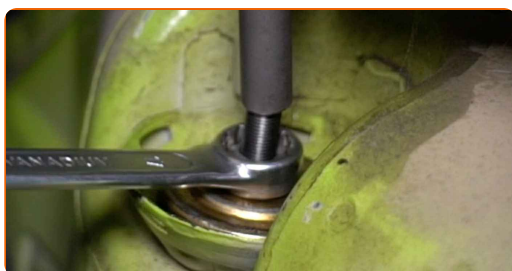
10

Vyčistite upevňovacie prvky tlmiča. Použite drôtenú kefu. Použite sprej WD-40.



11

Uvoľnite horný upevňovací prvok tlmiča. Použite nástavec č.17. Použite rozperný nástavec na demontáž tlmičov DDN#6 Použite ráčňový kľúč.



Výmena: tlmičov pruženia – VW Lupo 6X1. Profesionáli odporúčajú:

- Horné upevňovacie prvky neodsrutkujte úplne, pretože môžu držať aj iné komponenty zavesenia kolies.

12

Kolesá auta zaistite pomocou klinov.

13

Uvoľnite upevňovacie skrutky kolesa. Použite rázový nástavec na koleso č. 17.



14

Zdvihnite auto.

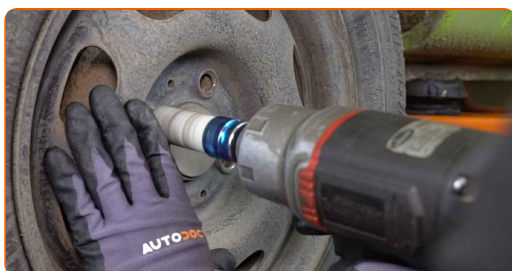


Výmena: tlmičov pruženia – VW Lupo 6X1. AUTODOC odporúča:

- Ak používate zdvihák, uistite sa, že je položený na plochom povrchu bez akýchkoľvek nerovností.
- Nezabudnite dodatočne zaistiť auto pomocou montážnych podstavcov.

15

Odskrutkujte skrutky kolies.



AUTODOC odporúča:

- Upozornenie! Pre vyhnutie sa zraneniu držte koleso pri odskrutkovaní upevňovacích skrutiek. VW Lupo 6X1

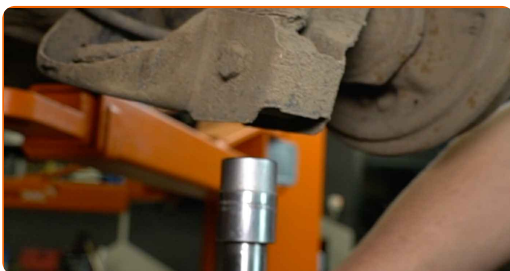
16

Odstráňte koleso.



17

Podoprite nosník zadného odpruženia kolies. Použite zdvihák s hydraulickými prevodmi.



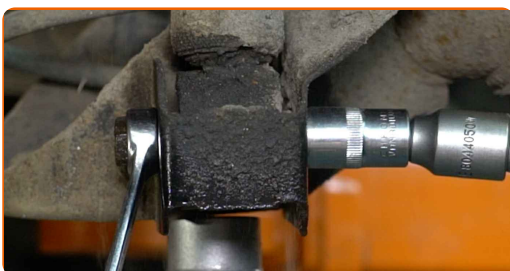
18

Vyčistite upevňovacie prvky tlmiča. Použite drôtenú kefu. Použite sprej WD-40.



19

Odskrutkujte spodné upevnenie tlmiča. Použite kombinačný kľúč č.16 Použite nástavec č.16. Použite ráčňový kľúč.

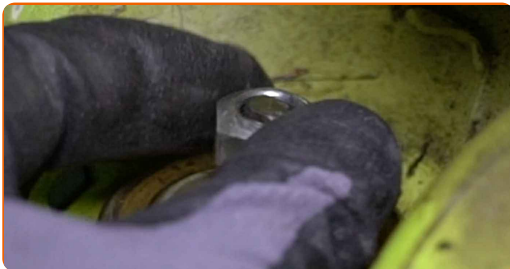


AUTODOC odporúča:

- Dôležité! Pri odskrutkovaní upevňovacích skrutiek držte tlmič. VW Lupo 6X1

20

Odskrutkujte vrchné upevnenie tlmiča.

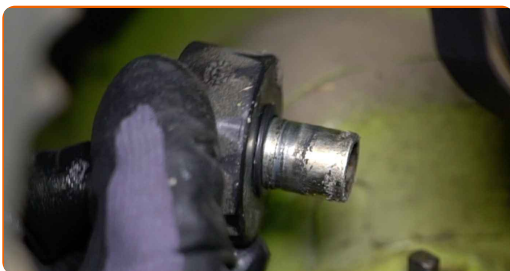


AUTODOC odporúča:

- VW Lupo 6X1 – Pre vyhnutie sa zraneniu držte tlmič pri odskrutkovaní upevňovacích skrutiek.

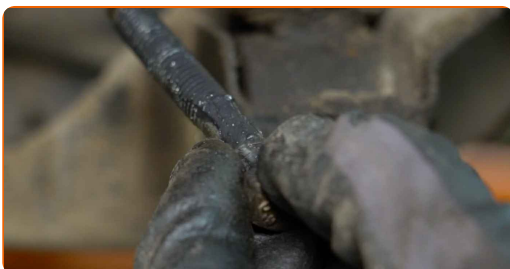
21

Odstráňte horné uloženie tlmiča.



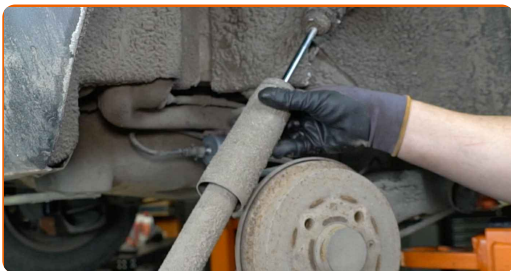
22

Odstráňte upevňovaciu skrutku.



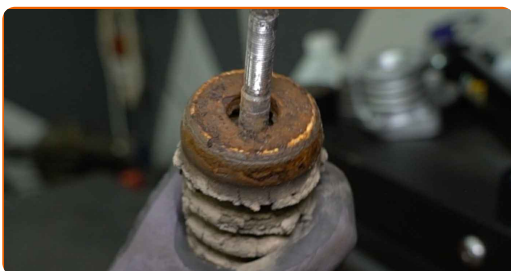
23

Odstráňte tlmič.



24

Odstráňte prachový návlek tlmiča a doraz tlmiča.

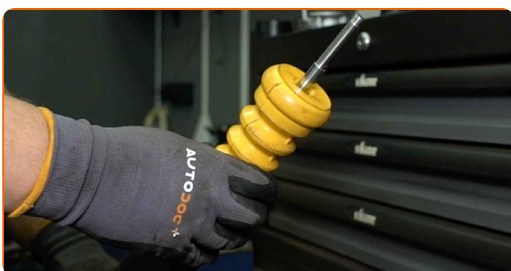


AUTODOC odporúča:

- Výmena: tlmičov pruženia – VW Lupo 6X1. Pozorne skontrolujte uloženie tlmiča, manžetu a doraz tlmiča. Podľa potreby ich vymeňte.
- Pred inštaláciou ručne stlačte nový tlmič aspoň 3-5 krát.

25

Nainštalujte návlek proti prachu a doraz na nový tlmič.



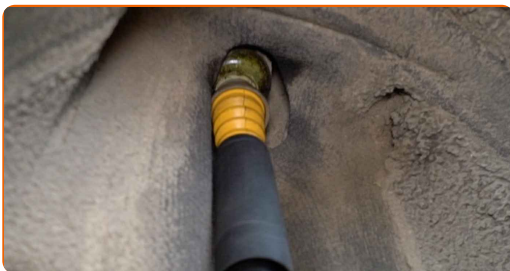
26

Vyčistite montážne miesta tlmiča. Použite drôtenú kefu. Použite sprej WD-40.



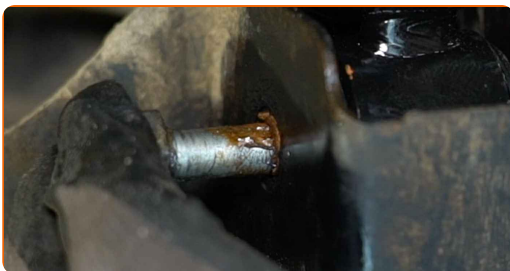
27

Umiestnite tlmič do oblúku kolesa a upevnite ho.



28

Nainštalujte upevňovaciu skrutku.



29

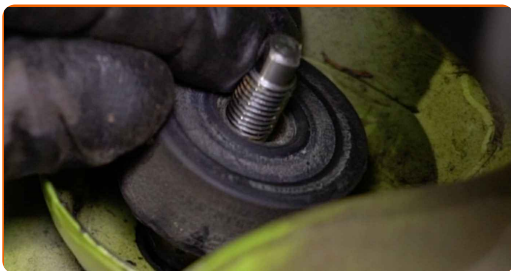
Zaskrutkujte spodné upevnenie tlmiča. Použite kombinačný kľúč č.16 Použite nástavec č.16. Použite ráčňový kľúč.

AUTODOC odporúča:

- VW Lupo 6X1 – Pre vyhnutie sa zraneniu držte tlmič pri zaskrutkovaní upevňovacích skrutiek.

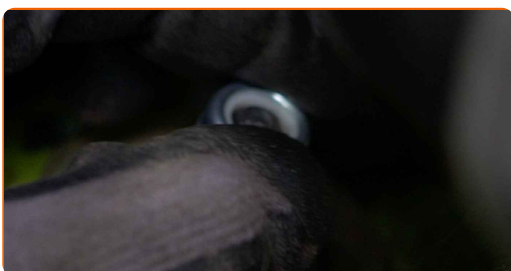
30

Nainštalujte vrchné ložisko tlmiča.



31

Zaskrutkujte vrchný upevňovací prvok tlmiča. Použite nástavec č.16. Použite rozperný nástavec na demontáž tlmičov DDN[®]6 Použite ráčňový kľúč.



AUTODOC odporúča:

- Dôležité! Pri zaskrutkovaní upevňovacích skrutiek držte tlmič. VW Lupo 6X1

32

Utiahnite spodné upevnenie tlmiča. Použite kombinačný kľúč č.16 Použite nástavec č.16. Použite momentový kľúč. Utiahnite ju krútiacim momentom 90 Nm. +90°



Výmena: tlmičov pruženia – VW Lupo 6X1. Tip od odborníkov z AUTODOC:

- Pre správne utiahnutie upevňovacích prvkov je potrebné zdvihnúť komponenty zavesenia kolies do ich pracovnej polohy.

33

Natrite upevňovacie prvky tlmiča. Použite medené mazivo.



34

Odstráňte podporu spod nosníka zadnej nápravy.



AUTODOC odporúča:

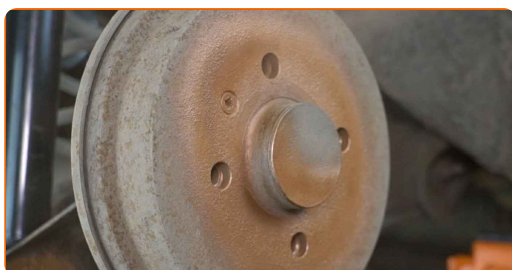
- Výmena: tlmičov pruženia – VW Lupo 6X1. Zdvihák na auto dajte dolu hladko, bez trhania, aby sa nepoškodili súčiastky a mechanizmy.

35

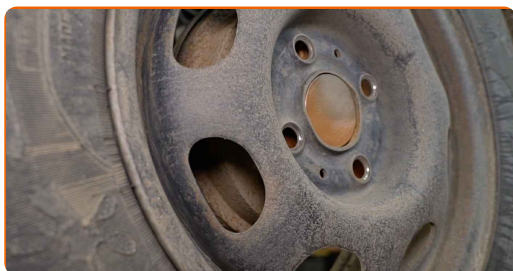
Natrite upevňovacie prvky tlmiča. Použite medené mazivo.

36

Natrite povrch v mieste kontaktu ráfu kolesa s bubnovou brzdou. Použite medené mazivo.



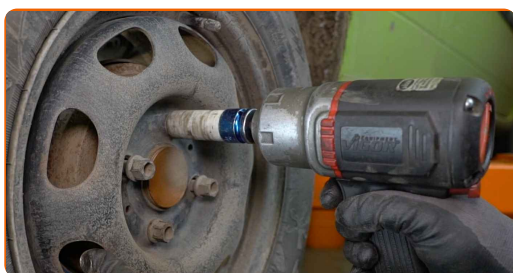
37 Nainštalujte koleso.



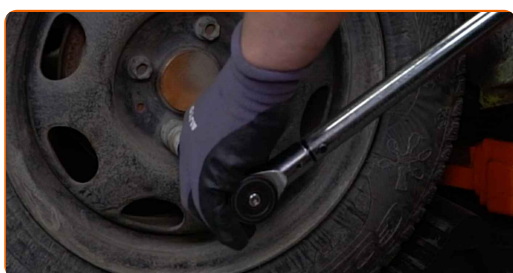
AUTODOC odporúča:

- Dôležité! Pri zaskrutkovaní upevňovacích skrutiek držte koleso. VW Lupo 6X1

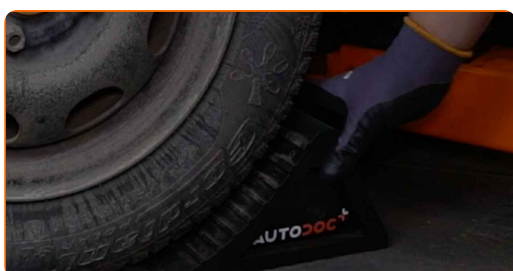
38 Zaskrutkujte skrutky kolies. Použite rázový nástavec na koleso č. 17.



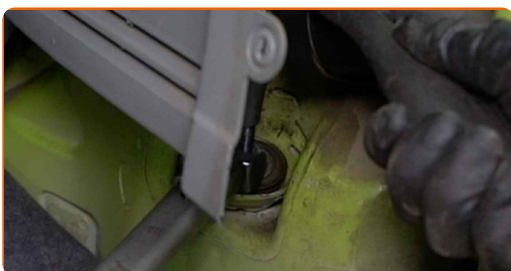
39 Dajte auto dolu a skrutkujte skrutky v krížovom poradí. Použite rázový nástavec na koleso č. 17. Použite momentový kľúč. Utiahnite ju krútiacim momentom 110 Nm.



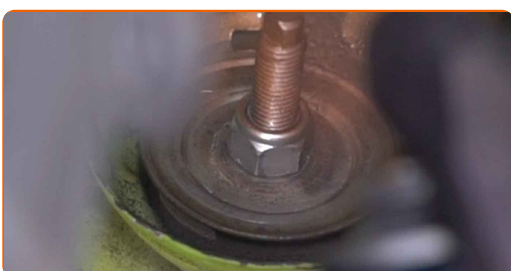
40 Odstráňte zdviháky a klíny.



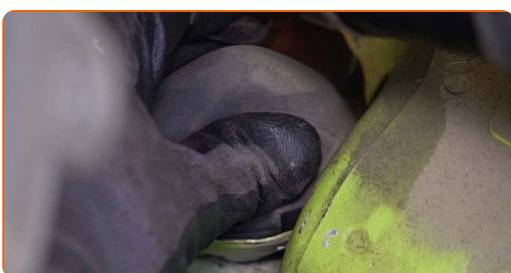
- 41** Utiahnite vrchné upevnenie tlmíča. Použite nástavec č.17. Použite rozperný nástavec na demontáž tlmíčov DDN[®]6. Použite momentový kľúč. Utiahnite ju krútiacim momentom 20 Nm.



- 42** Natrite montážne pozície tlmíčov. Použite medené mazivo.



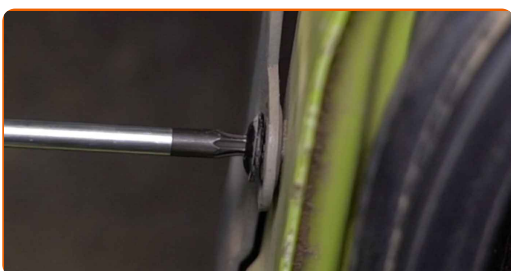
- 43** Nainštalujte ochranný uzáver ložiska tlmíča.



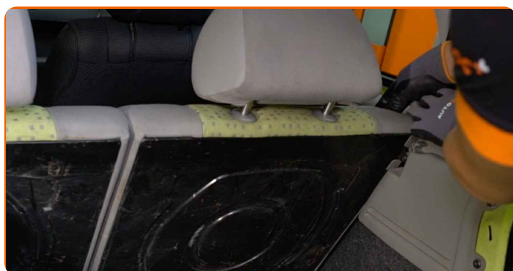
- 44** Pripojte bočné obloženie kufra.



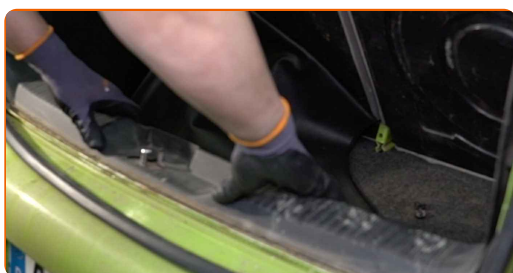
- 45** Zaskrutkujte upevňovacie prvky bočného panela kufra. Použite hviezdicový Torx T25.



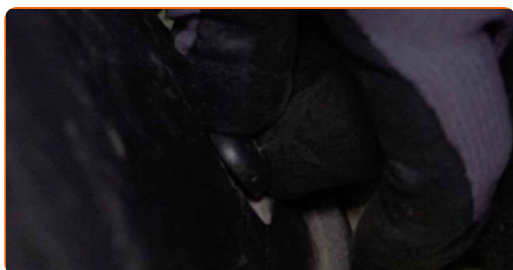
46 Sedadlo vráťte do svojej pôvodnej polohy.



47 Pripevnite panel prahu kufra.



48 Zaskrutkujte upevňovacie prvky panela prahu kufra.



49 Nainštalujte gumový pásik.



50 Znovu nainštalujte pláto kufra.



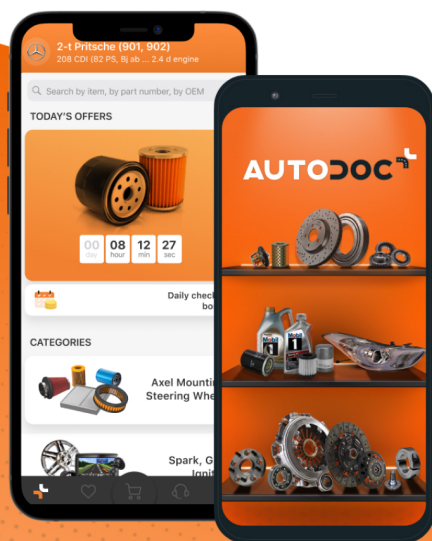
51

Zatvorte kryt batožinového priestoru.

**VÝBORNE!** 👍**ZOBRAZIŤ VIAC TUTORIÁLOV**

AUTODOC – NÁHRADNÉ DIELY NAJVYŠŠEJ KVALITY ZA VÝBORNÚ CENU, A TO VŠETKO ONLINE

AUTODOC MOBILNÁ APLIKÁCIA: ZACHYŤTE SKVELÉ AKCIE PRI
POHODLNOM NAKUPOVANÍ



AUTODOC

GET IT ON
Google Play

Download on the
App Store

Download

OBROVSKÝ VÝBER NÁHRADNÝCH DIELOV PRE VAŠE AUTO

KÚPTE SI NÁHRADNÉ DIELY PRE VW

TLMIČE PRUŽENIA: ŠIROKÝ VÝBER

VYBERTE SI AUTODIELY PRE VW LUPO 6X1

TLMIČE PRUŽENIA PRE VW: KÚPIŤ TERAZ

**TLMIČE PRUŽENIA PRE VW LUPO 6X1: NAJLEPŠIE AKCIE A
PONUKY**

ⓘ VYHLÁSENIE O ODMIETNUTÍ ZODPOVEDNOSTI:

Dokument obsahuje iba všeobecné odporúčania, ktoré pre vás môžu byť užitočné pri svojpomocnej oprave vášho auta alebo pri výmene niektorých dielov. AUTODOC nezodpovedá za poškodenie, zranenie alebo za škodu na majetku, spôsobenú opravou alebo výmenou dielov následkom nesprávneho použitia alebo nesprávneho pochopenia uvedených informácií.

AUTODOC neberie zodpovednosť za žiadne možné chyby alebo nejasnosti uvedené v tomto návode. Uvedené informácie majú iba informatívny charakter a nie je možné ich zameniť s radami od odborníkov.

AUTODOC neberie zodpovednosť za nesprávne alebo rizikové používanie vybavenia, náradia alebo náhradných dielov. AUTODOC odporúča byť pri výmene alebo oprave opatrný a prísne dodržiavať všetky bezpečnostné pravidlá. Pamätajte si: používanie dielov nízkej kvality nezaručí vášmu autu dostatočnú mieru bezpečnosti na cestách.

© Copyright 2022 – Všetok obsah na tejto stránke, a najmä texty, fotografie a grafika, je chránený zákonom o autorských právach. Všetky práva, vrátane práva na kopírovanie, zverenie tretím stranám, práva na úpravu a preklad, vlastní spoločnosť AUTODOC GmbH.