



Ako vymeniť predné
brzdové platničky na
MAZDA 5 (CR19) – návod
na výmenu

PODOBNÝ VIDEO TUTORIÁL



Toto video ukazuje proces výmeny podobnej súčiastky na inom vozidle

Dôležité!

Tento proces výmeny môžete použiť pre model:

MAZDA 5 (CR19) 1.8, MAZDA 5 (CR19) 2.0, MAZDA 5 (CR19) 2.0 CD

Postup sa môže mierne meniť podľa dizajnu auta.

Tento tutoriál bol vytvorený na základe procesu výmeny pre podobnú súčiastku na aute: MAZDA 3 Sedan (BK) 1.6

**VÝMENA: BRZDOVÝCH PLATNIČIEK – MAZDA 5 (CR19).
NÁSTROJE, KTORÉ BUDETE POTREBOVAŤ:**



- Drôtená kefa
- Nylonová čistiaca kefa
- Sprej WD-40
- Čistič brzd
- Mazivo na vodiace závlačky brzdového strmeňa
- Pasta proti písaniu brzd
- Medené mazivo
- HEX nástavec č. H7
- Úderová rázová hlavica na matice kolies č.19
- Ráčňový kľúč
- Momentový kľúč
- Prípravok na zatlačenie brzdových piestov
- Páčidlo
- Plochý skrutkovač
- Okrúhle kliešte
- Klin pod koleso auta

Kúpiť nástroje

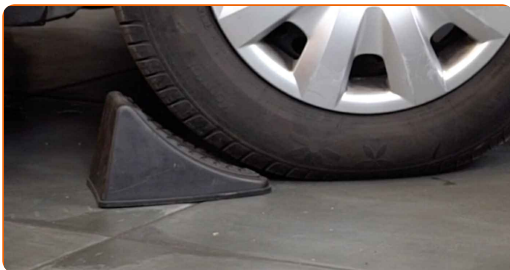
Výmena: brzdových platničiek – MAZDA 5 (CR19). Tip od odborníkov z AUTODOC:

- Výmenu brzdových platničiek vykonávajte v sete; vždy vymeňte všetky platničky na jednej náprave. Umožní to efektívnejšie brzdenie.
- Proces výmeny je rovnaký pre všetky brzdové platničky na rovnakej náprave.
- Prosím pozor: všetky práce na aute - MAZDA 5 (CR19) – sa musia vykonávať pri vypnutom motore.

VÝMENU USKUTOČNITE V NASLEDUJÚCOM PORADÍ:

1 Otvorte kapotu. Odskrutkujte uzáver nádržky brzdovej kvapaliny.

2 Kolesá auta zaistíte pomocou klinov.



3 Uvoľnite upevňovacie skrutky kolesa. Použite rázový nástavec na koleso č. 19.



4 Zdvihnite prednú časť vozidla a zaistíte vozidlo na podperách.

5 Odskrutkujte skrutky kolies.



AUTODOC odporúča:

- Upozornenie! Pre vyhnutie sa zraneniu držte koleso pri odskrutkovaní upevňovacích skrutiek. MAZDA 5 (CR19)

6 Odstráňte koleso.



7 Odpojte zádržnú pružinu brzdového strmeňa. Použite plochý skrutkovač.

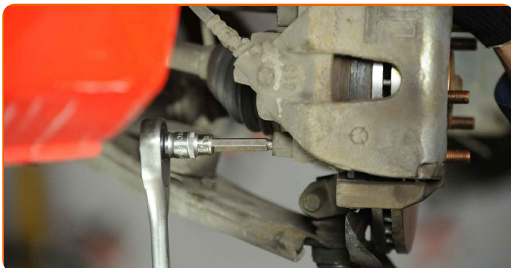


8 Odstráňte krytky prachového puzdra vodiacich závlačiek brzdového strmeňa. Použite plochý skrutkovač.



9 Vyčistite upevňovacie prvky brzdového strmeňa. Použite drôtenú kefu. Použite sprej WD-40.

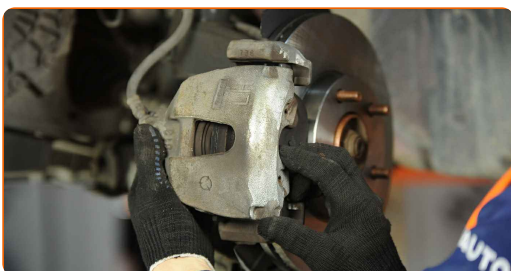
10 Odskrutkujte upevnenie brzdového strmeňa. Použite imbusový kľúč č. H7. Použite ráčňový kľúč.



11 Odstráňte vodiace závlačky z brzdového strmeňa.

12 Rozšírite brzdové platničky. Použite páčidlo.

13 Odstráňte brzdový strmeň.

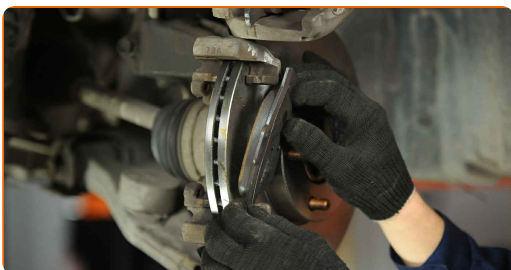


Výmena: brzdových platničiek – MAZDA 5 (CR19). Tip od AUTODOC:

- Priviažte strmeň k zaveseniu kolies alebo ku karosérii drôtikom bez odpojenia od brzdovej hadičky, aby sa predišlo strate tlaku v brzdovom systéme.
- Uistite sa, že brzdový strmeň nevisí na brzdovej hadičke.
- Po odstránení brzdového strmeňa nestláčajte brzdový pedál. Vypadol by totiž piest z brzdového valca, vyliala by sa brzdová kvapalina a systém by stratil tlak.
- Skontrolujte držiak brzdového strmeňa, vodiace závlačky brzdového strmeňa a puzdrá. Vyčistite ich. Ak je to potrebné, vymeňte ich.

14

Odstráňte brzdové platničky.



Výmena: brzdových platničiek – MAZDA 5 (CR19). Profesionáli odporúčajú:

- Odmerajte hrúbku brzdového kotúča. Pri dosiahnutí hodnôt opotrebenia je potrebné kotúče vymeniť.

15

Očistite brzdový strmeň od prachu a špiny. Použite drôtenú kefu. Použite čistič brzd.



AUTODOC odporúča:

- Výmena: brzdových platničiek – MAZDA 5 (CR19). Po aplikovaní spreja niekoľko minút počkajte.

16

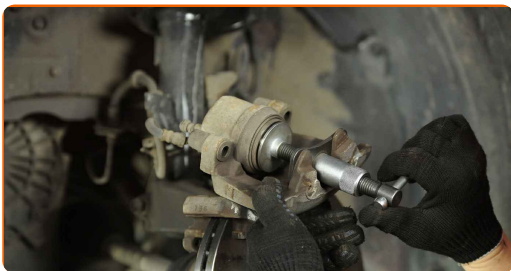
Natrite piest brzdového strmeňa. Použite nylonovú čistiacu kefu. Použite čistič brzd.



Výmena: brzdových platničiek – MAZDA 5 (CR19). Tip od odborníkov z AUTODOC:

- Po aplikácii spreja počkajte niekoľko minút.

- 17** Zatlačte piest brzdového strmeňa. Použite prípravok na zatlačenie brzdových piestov.



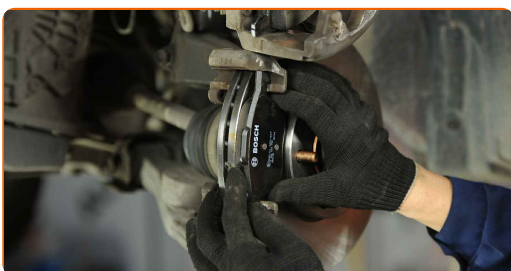
- 18** Natrite brzdové platničky v mieste, kde sa ich povrch dostáva do kontaktu s držiakom brzdového strmeňa. Použite pastu proti pískaniu brzd.



AUTODOC odporúča:

- Pred inštaláciou platničiek sa uistite, že povrch kotúča je čistý.

- 19** Nainštalujte nové brzdové platničky.



Výmena: brzdových platničiek – MAZDA 5 (CR19). Tip od AUTODOC:

- Uistite sa, že sú platničky inštalované obložením smerom ku kotúčom.

20 Nainštalujte brzdový strmeň a upevnite ho.



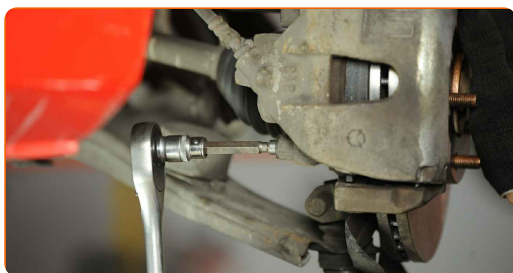
21 Očistite vodiace závlačky brzdového strmeňa.

22 Namažte vodiace závlačky brzdového strmeňa. Použite mazivo na vodiace závlačky brzdového strmeňa.

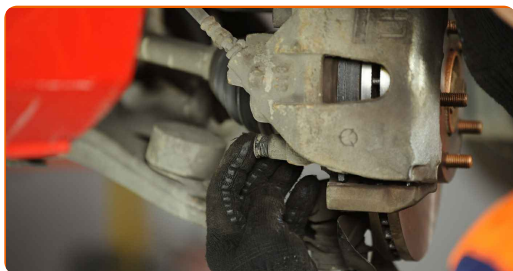


23 Zaskrutkujte vodiace závlačky.

24 Utiahnite upevňovacie prvky brzdového strmeňa. Použite imbusový kľúč č. H7. Použite momentový kľúč. Utiahnite ju krútiacim momentom 30 Nm.



25 Nainštalujte krytky prachového puzdra vodiacich závlačiek brzdového strmeňa.



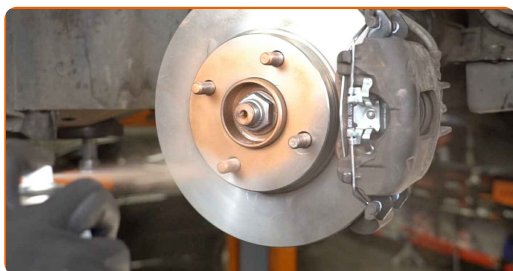
26

Nainštalujte zádržnú pružinu brzdového strmeňa. Použite okrúhle kliešte. Použite plochý skrutkovač.



27

Natrite povrch, kde je brzdový kotúč v kontakte s ráfikom kolesa. Použite medené mazivo.



28

Vyčistite povrch brzdového kotúča. Použite čistič brzd.



AUTODOC odporúča:

- Výmena: brzdových platničiek – MAZDA 5 (CR19). Po aplikovaní spreja niekoľko minút počkajte.

29

Nainštalujte koleso.



AUTODOC odporúča:

- Upozornenie! Pre vyhnutie sa zraneniu držte koleso pri zaskrutkovaní upevňovacích skrutiek na auto. MAZDA 5 (CR19)

30

Zaskrutkujte skrutky kolies. Použite rázový nástavec na koleso č. 19.



31

Dajte auto dolu a skrutkujte skrutky v krížovom poradí. Použite rázový nástavec na koleso č. 19. Použite momentový kľúč. Utiahnite ju krútiacim momentom 118 Nm.



32

Odstráňte zdviháky a klíny.



Výmena: brzdových platničiek – MAZDA 5 (CR19). AUTODOC odporúča:

- Skontrolujte stav a hladinu brzdovej kvapaliny v expanznej nádrži a ak je to potrebné, doplňte ju.

33

Utiahnite uzáver nádržky brzdovej kvapaliny. Zatvorte kapotu.

Výmena: brzdových platničiek – MAZDA 5 (CR19). Odporúčajú odborníci z AUTODOC:

- Bez naštartovania motora stlačte brzdový pedál niekoľkokrát, až kým nebudete cítiť značný odpor.
- Prvých 150 až 200 km po výmene brzdových platničiek brzdite opatrne a pomaly. Vyhňte sa nepotrebnému a prudkému brzdeniu až do úplného zastavenia.

VÝBORNE! 

ZOBRAZIŤ VIAC TUTORIÁLOV

AUTODOC – NÁHRADNÉ DIELY NAJVYŠŠEJ KVALITY ZA VÝBORNÚ CENU, A TO VŠETKO ONLINE

AUTODOC MOBILNÁ APLIKÁCIA: ZACHYŤTE SKVELÉ AKCIE PRI POHODLNOM NAKUPOVANÍ



+ AUTODOC

GET IT ON  **Google Play**

 **Download on the App Store**

Download

OBROVSKÝ VÝBER NÁHRADNÝCH DIELOV PRE VAŠE AUTO

BRZDOVÉ PLATNIČKY: ŠIROKÝ VÝBER

i **VYHLÁSENIE O ODMIETNUTÍ ZODPOVEDNOSTI:**

Dokument obsahuje iba všeobecné odporúčania, ktoré pre vás môžu byť užitočné pri svojpomocnej oprave vášho auta alebo pri výmene niektorých dielov. AUTODOC nezodpovedá za poškodenie, zranenie alebo za škodu na majetku, spôsobenú opravou alebo výmenou dielov následkom nesprávneho použitia alebo nesprávneho pochopenia uvedených informácií.

AUTODOC neberie zodpovednosť za žiadne možné chyby alebo nejasnosti uvedené v tomto návode. Uvedené informácie majú iba informatívny charakter a nie je možné ich zameniť s radami od odborníkov.

AUTODOC neberie zodpovednosť za nesprávne alebo rizikové používanie vybavenia, náradia alebo náhradných dielov. AUTODOC odporúča byť pri výmene alebo oprave opatrný a prísne dodržiavať všetky bezpečnostné pravidlá. Pamätajte si: používanie dielov nízkej kvality nezaručí vášmu autu dostatočnú mieru bezpečnosti na cestách.

© Copyright 2023 – Všetok obsah na tejto stránke, a najmä texty, fotografie a grafika, je chránený zákonom o autorských právach. Všetky práva, vrátane práva na kopírovanie, zverenie tretím stranám, práva na úpravu a preklad, vlastní spoločnosť AUTODOC SE.