



Ako vymeniť vzduchový  
filtr na **Renault Megane**  
**Scenic** – návod na  
výmenu

## VIDEO TUTORIÁL



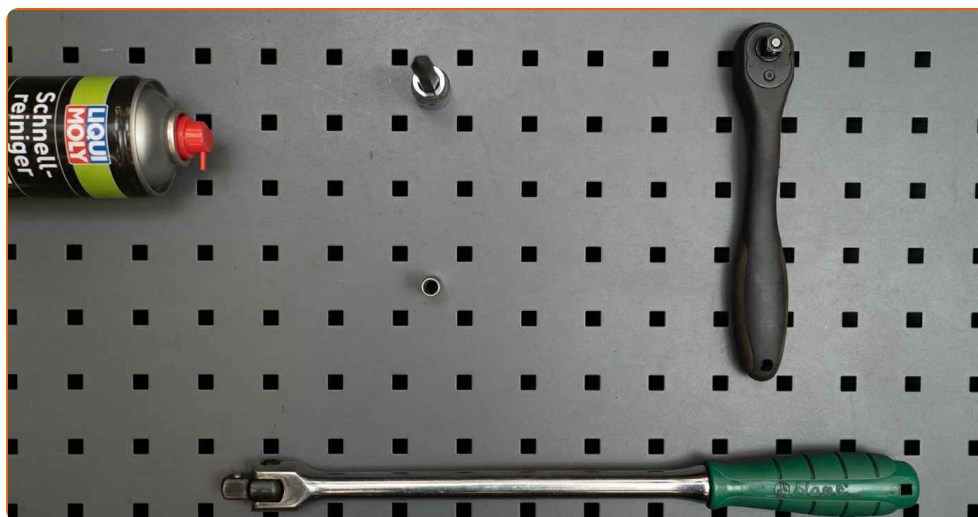
### **Dôležité!**

Tento proces výmeny môžete použiť pre model:

RENAULT Kangoo I Express (FC) 1.6 16V bivalent, RENAULT Megane I Hatchback (BA) 2.0 16V, RENAULT Clio II Hatchback (BB, CB) 1.6, RENAULT Clio II Hatchback (BB, CB) 1.6 16V, RENAULT Symbol / Thalia II 1.6 16V, RENAULT Laguna I Hatchback (B56) 1.8 16V, RENAULT Laguna I Estate (K56) 1.8 16V, RENAULT Laguna I Estate (K56) 1.6 16V, RENAULT Espace III (JE) 2.0 16V, RENAULT Clio II Hatchback (BB, CB) 1.6 Hi-Flex, RENAULT Laguna I Hatchback (B56) 1.6 16V, RENAULT Megane Scenic (JA) 1.6 16V, RENAULT Megane I Grandtour (KA) 1.4 16V, RENAULT Megane I Grandtour (KA) 1.6 16V, RENAULT Megane I Coach (DA) 1.6 16V, (+ 96)

Postup sa môže mierne meniť podľa dizajnu auta.

VÝMENA: VZDUCHOVÝ FILTER – RENAULT MEGANE SCENIC. NÁSTROJE, KTORÉ MOŽNO BUDETE POTREBOVAŤ:



- Univerzálny čistiaci sprej
- Nástavec č. 7
- Hviezdicový nástavec Torx T20
- Ráčňový kľúč
- Vratidlo
- Chránič blatníka

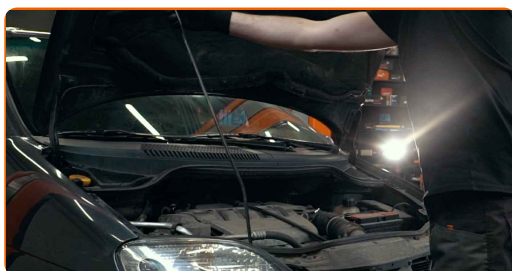
**KÚPIŤ NÁSTROJE**

Výmena: vzduchový filter – Renault Megane Scenic. AUTODOC odporúča:

- Dodržiavajte podmienky, odporúčania a požiadavky pre konkrétne diely poskytnuté výrobcom.
- Prosím pozor: všetky práce na aute - Renault Megane Scenic – sa musia vykonávať pri vypnutom motore.

## VÝMENU USKUTOČNITE V NASLEDUJÚCOM PORADÍ:

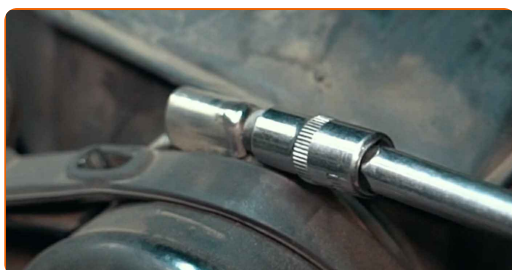
1 Otvorte kapotu.



2 Na ochranu laku a farby a plastových prvkov auta použite ochranné kryty na blatníky.



3 Uvoľnite upevňovaciu svorku spájajúcu vzduchové potrubie ku krytu vzduchového filtra. Použite nástavec č.7. Použite ráčňový kľúč.



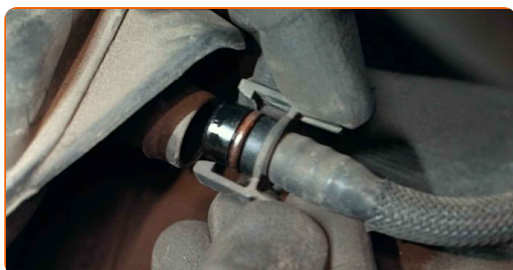
4 Odpojte svorku vzduchovej hadice. Odstráňte hadičku nasávania vzduchu.



5 Odpojte kryt vzduchového potrubia od krytu vzduchového filtra.



6 Odpojte konektor podtlakovej hadice.



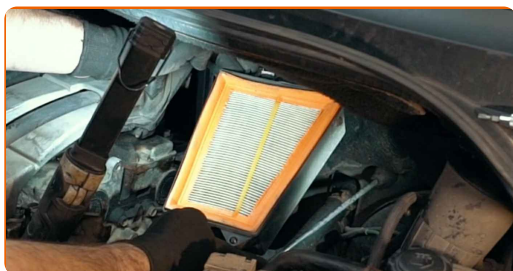
7 Vyčistite upevnenia na kryte vzduchového filtra. Použite viacúčelový čistiaci sprej.



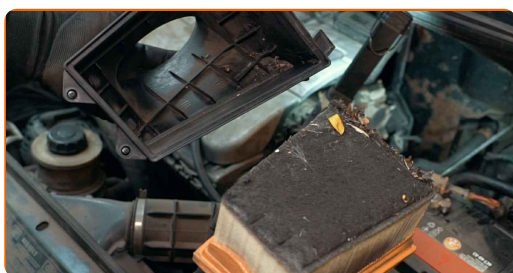
8 Odskrutkujte upevňovacie skrutky uloženia filtra. Použite hviezdicový Torx T20. Použite vratidlo.



9 Odstráňte uloženie vzduchového filtra.



10 Odstráňte filtračný prvok z krytu filtra.



11 Vyčistite kryt vzduchového filtra.



12 Nainštalujte nový filtračný prvok do krytu filtra. Uistite sa, že okraj filtra je tesne pripevnený ku krytu.



AUTODOC odporúča:

- Výmena: vzduchový filter – Renault Megane Scenic. Zabezpečte, aby bola poloha filtračného prvku správna. Zabráňte vychýleniu z inštalačnej polohy.
- Vždy používajte iba kvalitné filtre.

13

Nainštalujte uloženie vzduchového filtra.



AUTODOC odporúča:

- Pri inštalácii zabráňte vniknutiu prachu a špiny do krytu vzduchového filtra.

14

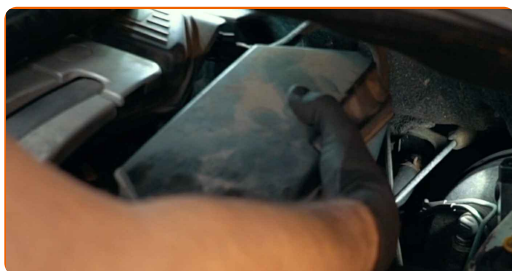
Zaskrutkujte upevňovacie skrutky uloženia filtra. Použite hviezdicový Torx T20. Použite vratidlo.



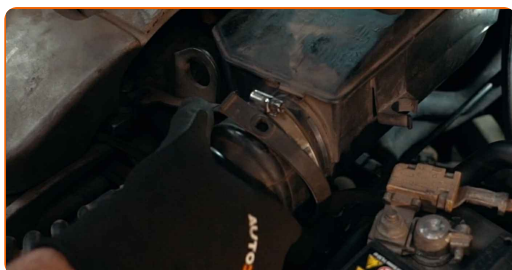
15 Pripevnite konektor podtlakovej hadice.



16 Nainštalujte kryt vzduchového potrubia.



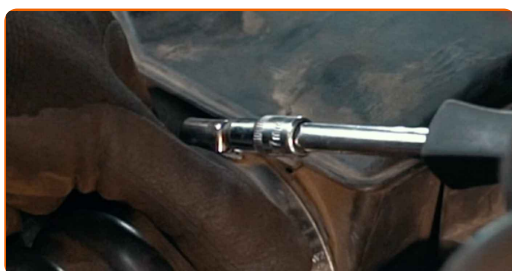
17 Nainštalujte hadičku nasávania vzduchu a zaistite ju.



18 Uťahnite svorku vzduchovej hadice.



19 Zaskrutkujte upevňovacu svorku spájajúcu vzduchové potrubie ku krytu vzduchového filtra. Použite nástavec č.7. Použite vratidlo.





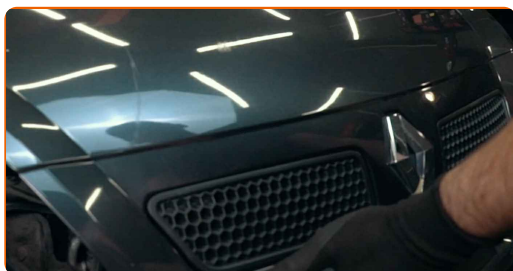
20

Odstráňte ochranný kryt blatníka.



21

Zatvorte kapotu.

**VÝBORNE!** **ZOBRAZIŤ VIAC TUTORIÁLOV**

## AUTODOC – NÁHRADNÉ DIELY NAJVYŠŠEJ KVALITY ZA VÝBORNÚ CENU, A TO VŠETKO ONLINE

AUTODOC MOBILNÁ APLIKÁCIA: ZACHYŤTE SKVELÉ AKCIE PRI  
POHODLNOM NAKUPOVANÍ



**AUTODOC**

GET IT ON  
**Google Play**

Download on the  
**App Store**

**Download**

**OBROVSKÝ VÝBER NÁHRADNÝCH DIELOV PRE VAŠE AUTO**

**KÚPTE SI NÁHRADNÉ DIELY PRE RENAULT**

**VZDUCHOVÉ FILTRE: ŠIROKÝ VÝBER**

**VYBERTE SI AUTODIELY PRE RENAULT MEGANE SCENIC**

**VZDUCHOVÉ FILTRE PRE RENAULT: KÚPIŤ TERAZ**

**VZDUCHOVÉ FILTRE PRE RENAULT MEGANE SCENIC:  
NAJLEPŠIE AKCIE A PONUKY**

## **ⓘ VYHLÁSENIE O ODMIETNUTÍ ZODPOVEDNOSTI:**

Dokument obsahuje iba všeobecné odporúčania, ktoré pre vás môžu byť užitočné pri svojpomocnej oprave vášho auta alebo pri výmene niektorých dielov. AUTODOC nezodpovedá za poškodenie, zranenie alebo za škodu na majetku, spôsobenú opravou alebo výmenou dielov následkom nesprávneho použitia alebo nesprávneho pochopenia uvedených informácií.

AUTODOC neberie zodpovednosť za žiadne možné chyby alebo nejasnosti uvedené v tomto návode. Uvedené informácie majú iba informatívny charakter a nie je možné ich zameniť s radami od odborníkov.

AUTODOC neberie zodpovednosť za nesprávne alebo rizikové používanie vybavenia, náradia alebo náhradných dielov. AUTODOC odporúča byť pri výmene alebo oprave opatrný a prísne dodržiavať všetky bezpečnostné pravidlá. Pamätajte si: používanie dielov nízkej kvality nezaručí vášmu autu dostatočnú mieru bezpečnosti na cestách.

© Copyright 2022 – Všetok obsah na tejto stránke, a najmä texty, fotografie a grafika, je chránený zákonom o autorských právach. Všetky práva, vrátane práva na kopírovanie, zverenie tretím stranám, práva na úpravu a preklad, vlastní spoločnosť AUTODOC GmbH.