



Ako vymeniť predné
jednotka pruženia, tlmič
pruženia na **Renault**
Megane Scenic – návod
na výmenu

VIDEO TUTORIÁL



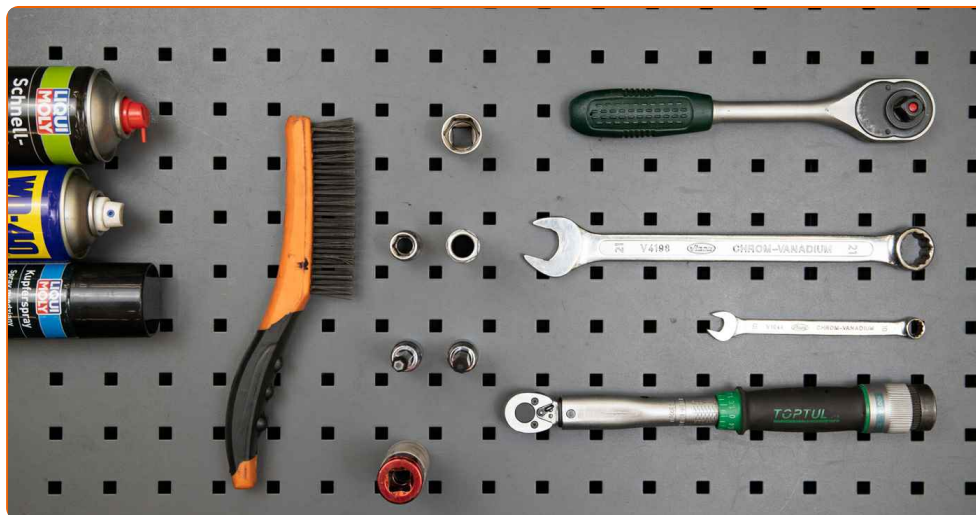
Dôležité!

Tento proces výmeny môžete použiť pre model:

RENAULT Megane Scenic (JA) 1.4 i, RENAULT Megane Scenic (JA) 1.6 i, RENAULT Megane Scenic (JA) 1.6 e, RENAULT Megane Scenic (JA) 2.0 i, RENAULT Megane Scenic (JA) 1.9 D, RENAULT Megane Scenic (JA) 1.9 dTi, RENAULT Megane I Grandtour (KA) 1.9 dTi, RENAULT Scénic I (JA0/1, FA0) 1.4 16V, RENAULT Scénic I (JA0/1, FA0) 1.9 dTi, RENAULT Scénic I (JA0/1, FA0) 2.0 16V, RENAULT Scénic I (JA0/1, FA0) 1.9 dCi, RENAULT Megane I Grandtour (KA) 1.9 dCi, RENAULT Scénic I (JA0/1, FA0) 1.8 16V

Postup sa môže mierne meniť podľa dizajnu auta.

VÝMENA: JEDNOTKA PRUŽENIA, TLMIČ PRUŽENIA – RENAULT MEGANE SCENIC. ZOZNAM POTREBNÝCH NÁSTROJOV:



- Drôtená kefa
- Sprej WD-40
- Čistič brzd
- Medené mazivo
- Momentový kľúč
- Kombinačný kľúč č.10
- Kombinačný kľúč č.21
- Nástavec č. 13
- Nástavec č. 21
- Úderová rázová hlavica na matice kolies č.19
- Šesťhranný nástavec HEXH6
- 21-mm kľúč na montáž matice tlmiča
- Hviezdicový nástavec Torx T20
- Ráčňový kľúč
- Hydraulický prevodový zdvihák
- Chránič blatníka
- Klin pod koleso auta

KÚPIŤ NÁSTROJE

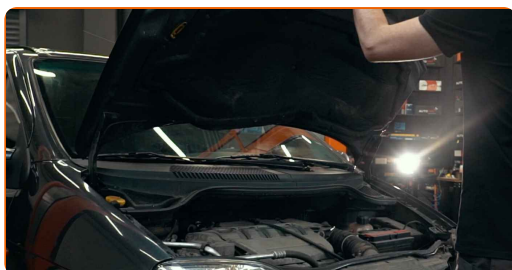
Výmena: jednotka pruženia, tlmič pruženia – Renault Megane Scenic.
Odporúčajú odborníci z AUTODOC:

- Obe vzpery tlmičov predného odpruženia je potrebné vymeniť spolu.
- Proces výmeny je rovnaký pre ľavú a pravú vzperu tlmiča na prednom zavesení kolies.
- Prosím pozor: všetky práce na aute - Renault Megane Scenic – sa musia vykonávať pri vypnutom motore.

VÝMENU VYKONAJTE V NASLEDUJÚCOM PORADÍ:

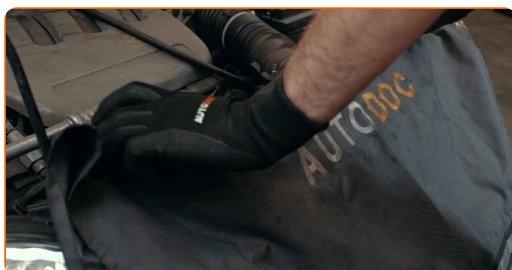
1

Otvorte kapotu.

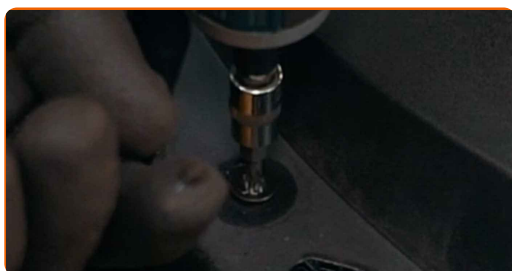


2

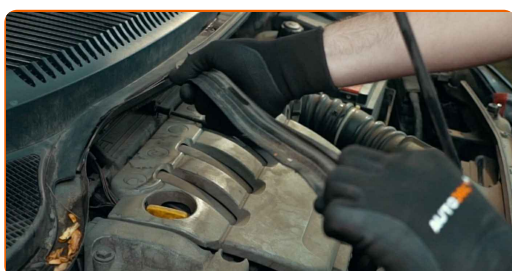
Na ochranu laku a farby a plastových prvkov auta použite ochranné kryty na blatníky.



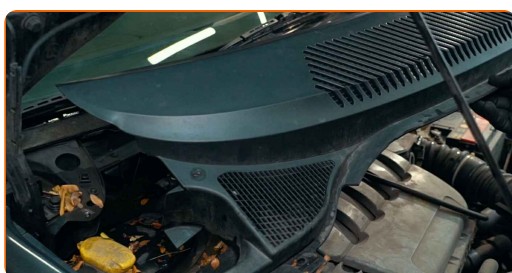
- 3 Odskrutkujte upevňovacie prvky plastového krytu pod stierače. Použite hviezdicový Torx T20. Použite ráčňový kľúč.



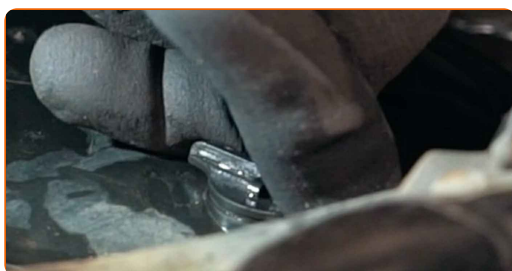
- 4 Odstráňte tesnenie mriežky na odvádzanie vody.



- 5 Odstráňte plastový kryt pod stierače umiestnený na pravej strane.



- 6 Odstráňte zádržné prvky krytu ložiska vzpery tlmiča.

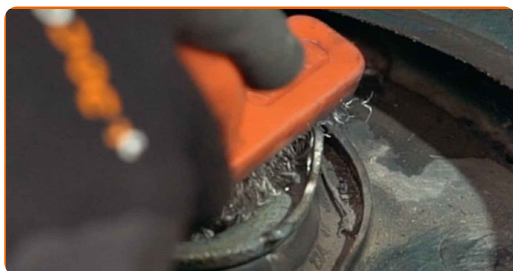


- 7 Odstráňte záslepku uloženia tyče tlmiča zavesenia kolies.



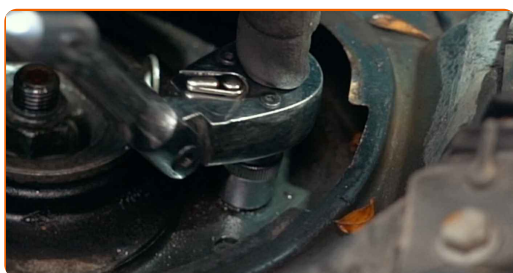
8

Vyčistite upevňovacie prvky vrchného ložiska vzpery tlmiča. Použite drôtenú kefu. Použite sprej WD-40.



9

Uvoľnite vrchný upevňovací prvok ložiska vzpery tlmiča. Použite nástavec č.13. Použite ráčňový kľúč.

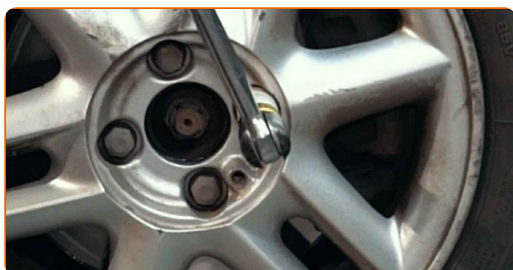


10

Kolesá auta zaistíte pomocou klinov.

11

Uvoľnite upevňovacie skrutky kolesa. Použite rázový nástavec na koleso č. 19.



12

Zdvihnute auto.

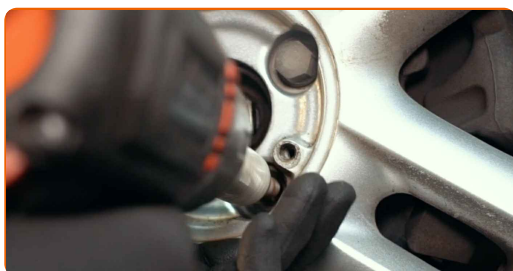


Výmena: jednotka pruženia, tlmič pruženia – Renault Megane Scenic. Tip:

- Ak používate zdvihák, uistite sa, že je položený na plochom povrchu bez akýchkoľvek nerovností.
- Nezabudnite dodatočne zaistiť auto pomocou montážnych podstavcov.

13

Odskrutkujte skrutky kolies.



AUTODOC odporúča:

- Upozornenie! Pre vyhnutie sa zraneniu držte koleso pri odskrutkovaní upevňovacích skrutiek. Renault Megane Scenic

14

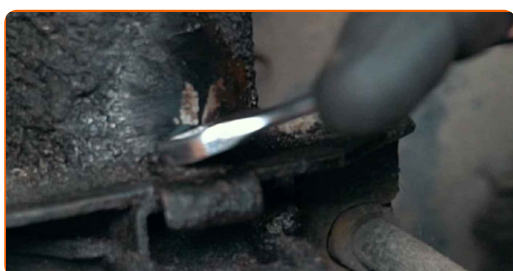
Odstráňte koleso.



- 15** Vyčistite upevňovací prvok svorky, ktorá spája brzdovú hadičku k tmiču. Použite drôtenú kefu. Použite sprej WD-40.



- 16** Odstrutkujte upevnenie, ktoré spája svorku brzdovej hadičky k tmiču. Použite kombinačný kľúč č.10.



- 17** Odstráňte svorku brzdovej hadičky.



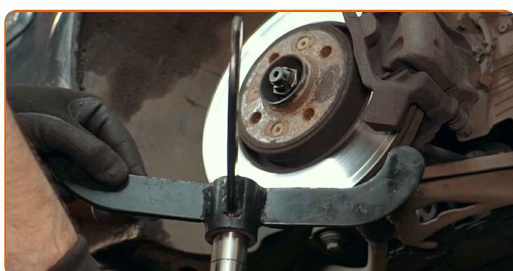
- 18** Vyčistite upevňovacie prvky spájajúce vzperu tmiča a hlavu ložiska čapu kola. Použite drôtenú kefu. Použite sprej WD-40.



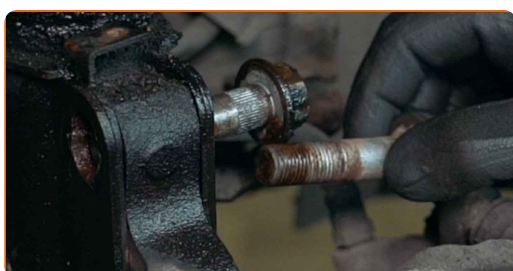
- 19 Odskrutkujte upevňovacie prvky spájajúce tlmič k hlave ložiska čapu kola. Použite kombinačný kľúč č.21. Použite nástavec č.21. Použite ráčňový kľúč.



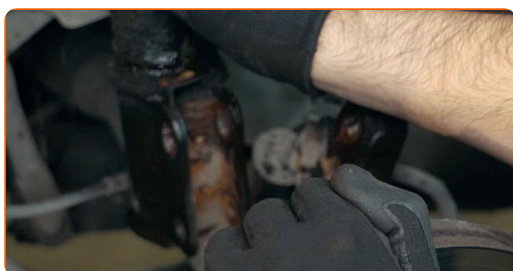
- 20 Podoprite kĺb riadenia. Použite zdvihák s hydraulickými prevodmi.



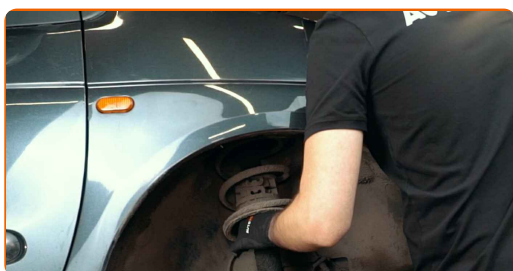
- 21 Odstráňte upevňovacie skrutky.



- 22 Odpojte kĺb riadenia od vzpery tlmiča.



- 23 Odskrutkujte upevňovacie prvky na vrchnej strane uloženia vzpery tlmiča.

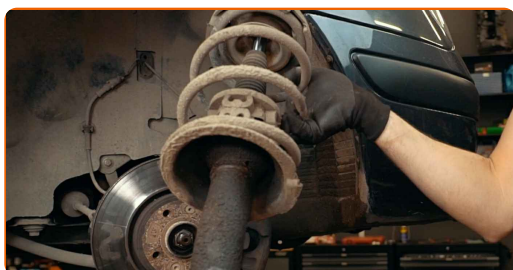


AUTODOC odporúča:

- Renault Megane Scenic – Pre vyhnutie sa zraneniu držte vzperu zavesenia kolies pri odskrutkovaní upevňovacích skrutiek.

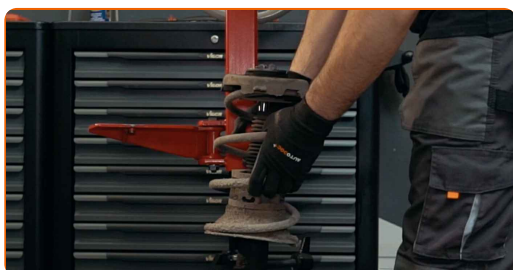
24

Odstráňte vzperu zavesenia kolies.



25

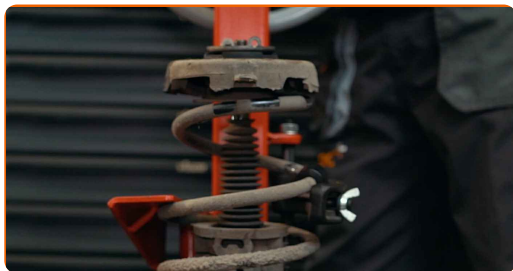
Nastavte vzperu tlmiča na zariadenie pre stlačenie pružiny.



Výmena: jednotka pruženia, tlmič pruženia – Renault Megane Scenic. Profesionáli odporúčajú:

- Majte na pamäti, že pri použití zariadenia na stlačenie pružiny musia byť pružiny bezpečne uložené a stlačené na protíahlých stranách.
- Zaisťte správnu polohu pružiny prstenci.
- Uistite sa, že vinuté pružiny sú pevne spojené s ich uloženiami.

26 Stlačte pružinu.



27 Natrite tyč vzpery tmiča. Použite drôtenú kefu. Použite sprej WD-40.



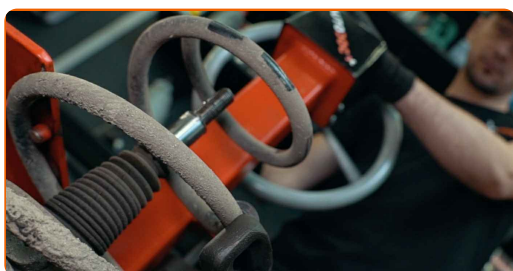
28 Odstráňte skrutku piestnice vzpery. Použite 21-mm kľúč na montáž matice tmiča. Použite imbusový kľúč č. H6.



29 Odstráňte vrchné uloženie vzpery.

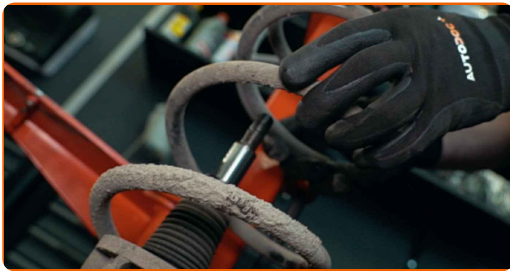


30 Uvoľnite vinutú pružinu.



31

Odstráňte pružinu.



32

Odstráňte prachový návlek tlmiča a doraz tlmiča.

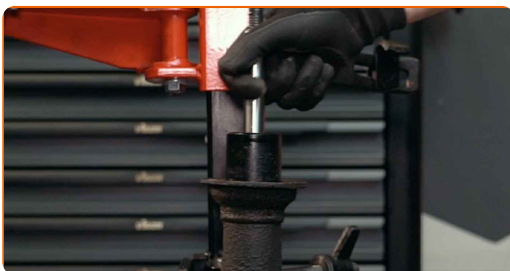


AUTODOC odporúča:

- Výmena: jednotka pruženia, tlmič pruženia – Renault Megane Scenic. Pozorne skontrolujte uloženie tlmiča, manžetu a doraz tlmiča. Podľa potreby ich vymeňte.

33

Odstráňte starý tlmič z hydraulického kompresora na vinuté pružiny.



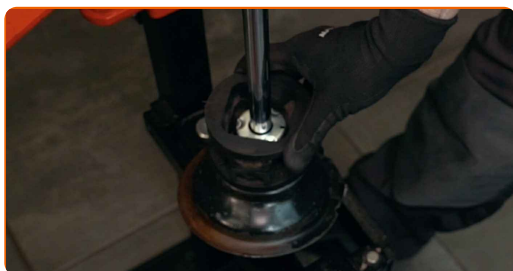
AUTODOC odporúča:

- Pred inštaláciou ručne stlačte nový tlmič aspoň 3-5 krát.

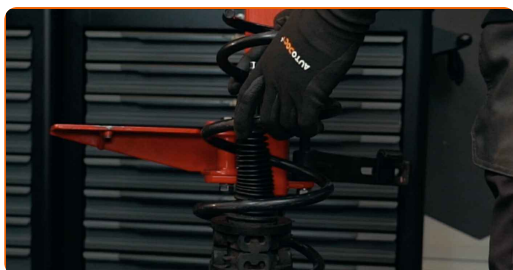
34 Nainštalujte nový tlmič na hydraulický kompresor na vinuté pružiny.



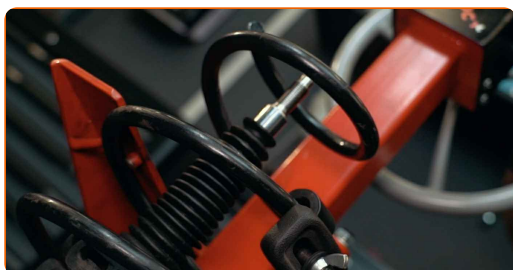
35 Nainštalujte návlek proti prachu a doraz na nový tlmič.



36 Nainštalujte pružinu na tlmič.



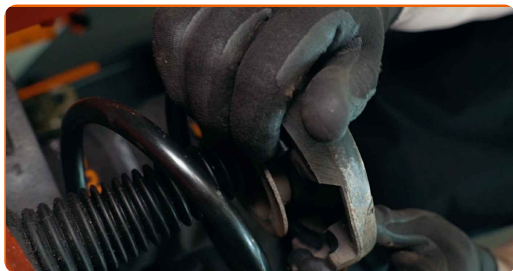
37 Stlačte pružinu.



Výmena: jednotka pruženia, tlmič pruženia – Renault Megane Scenic. Tip od odborníkov z AUTODOC:

- Uistite sa a skontrolujte, že pružina je inštalovaná správne. Zabráňte jej vychýleniu.

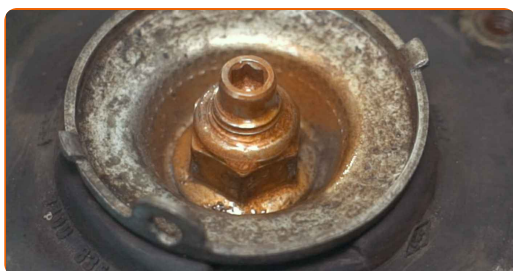
38 Nainštalujte vrchný držiak pružinovej vzpery a ložisko vzpery.



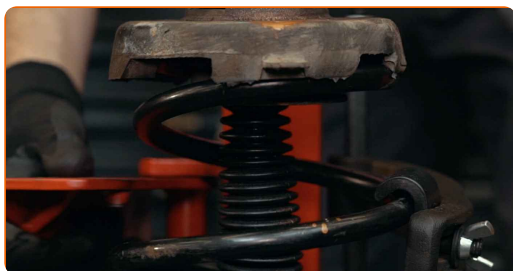
39 Upevnite maticu piestu vzpery tlmíča. Použite 21-mm kľúč na montáž matice tlmíča. Použite imbusový kľúč č. H6. Použite momentový kľúč. Uťahnite ju krútiacim momentom 60 Nm.



40 Natrite tyč vzpery tlmíča. Použite medené mazivo.



41 Uvoľnite pružinu.

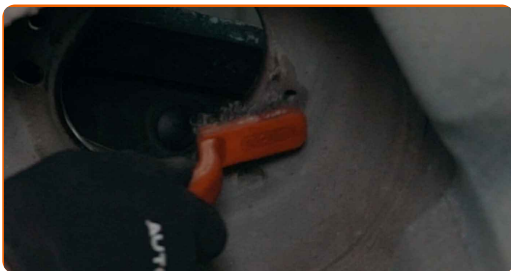


42 Odstráňte zostavenú vzperu tlmíča.



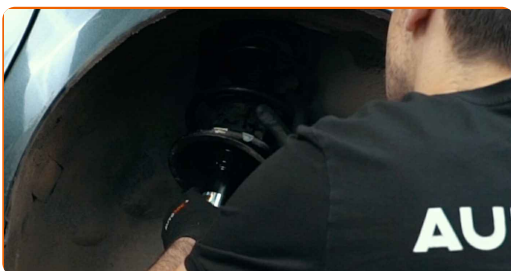
43

Vyčistite montážne pozície vzpery tmiča. Použite drôtenú kefu. Použite sprej WD-40.



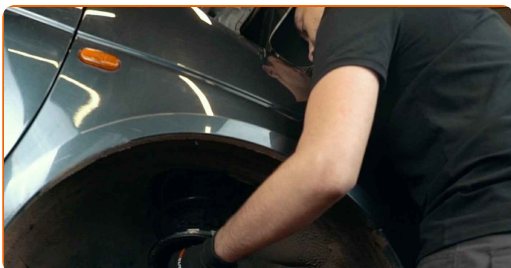
44

Nainštalujte vzperu tmiča do oblúka kola.



45

Zaskrutkujte horné upevňovacie prvky uloženia tmiča.



AUTODOC odporúča:

- Dôležité! Pri zaskrutkovaní upevňovacích skrutiek držte vzperu zavesenia kolies. Renault Megane Scenic

46

Upevnite vzpery tmiča k tiahlu riadenia.



47

Nainštalujte upevňovacie skrutky.



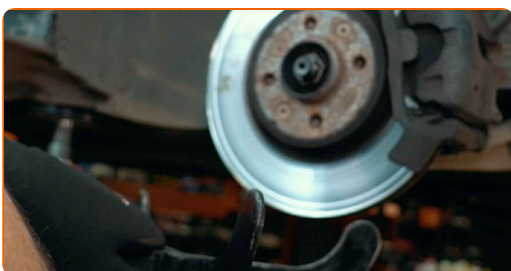
48

Zaskrutkujte upevňovacie prvky spájajúce tlmič k hlave ložiska čapu kola. Použite kombinačný kľúč č.21. Použite nástavec č.21. Použite ráčňový kľúč.



49

Odstráňte podperu zo spodnej strany čapu nápravy.



AUTODOC odporúča:

- Výmena: jednotka pruženia, tlmič pruženia – Renault Megane Scenic. Zdvihák na auto dajte dolu hladko, bez trhania, aby sa nepoškodili súčiastky a mechanizmy.

- 50** Utiahnite spodné upevňovacie prvky spájajúce vzperu tmiča k hlave ložiska čapu. Použite kombinačný kľúč č.21. Použite nástavec č.21. Použite momentový kľúč. Utiahnite ju krútiacim momentom 170 Nm.



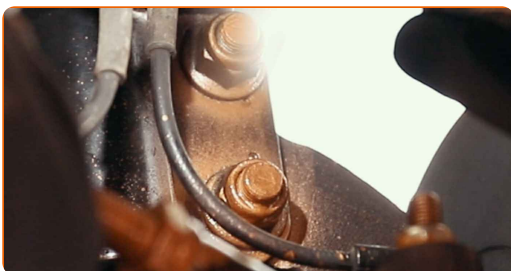
- 51** Nainštalujte svorku brzdovej hadičky.



- 52** Utiahnite upevnenie, ktoré spája svorku brzdovej hadičky k tmiču. Použite kombinačný kľúč č.10.



- 53** Natrite upevňovacie prvky tmiča. Použite medené mazivo.



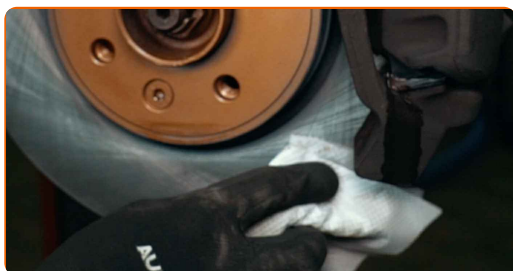
54

Natrite povrch, kde je brzdový kotúč v kontakte s ráfikom kolesa. Použite medené mazivo.



55

Vyčistite povrch brzdového kotúča. Použite čistič brzd.

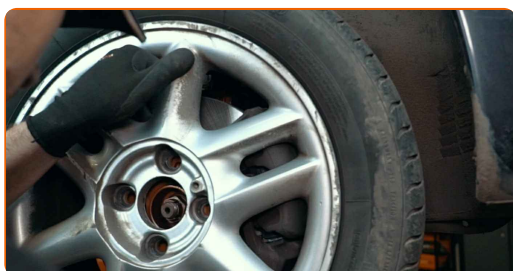


AUTODOC odporúča:

- Výmena: jednotka pruženia, tlmič pruženia – Renault Megane Scenic. Po aplikovaní spreja niekoľko minút počkajte.

56

Nainštalujte koleso.

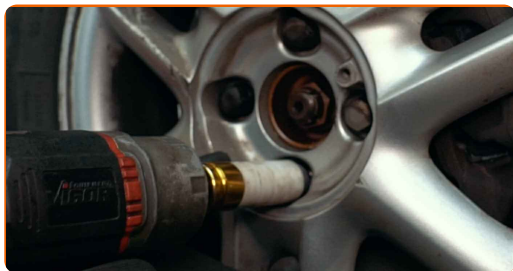


AUTODOC odporúča:

- Upozornenie! Pre vyhnutie sa zraneniu držte koleso pri zaskrutkovaní upevňovacích skrutiek na auto. Renault Megane Scenic

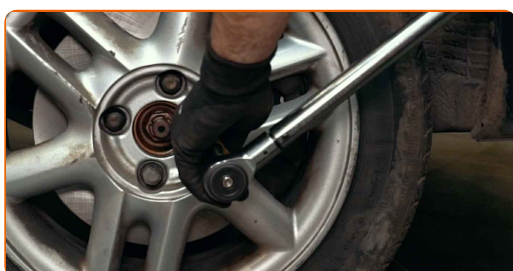
57

Zaskrutkujte skrutky kolies. Použite rázový nástavec na koleso č. 19.



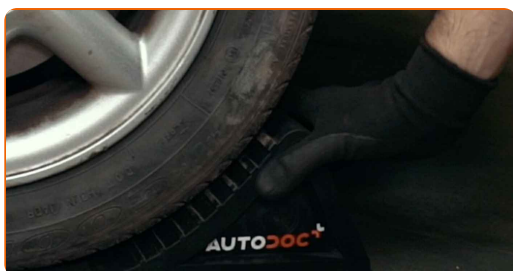
58

Dajte auto dolu a skrutkujte skrutky v krížovom poradí. Použite rázový nástavec na koleso č. 19. Použite momentový kľúč. Utiahnite ju krútiacim momentom 90 Nm.



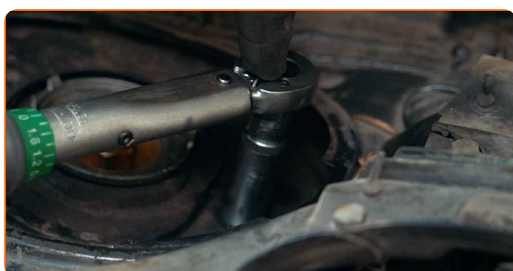
59

Odstráňte zdviháky a klíny.

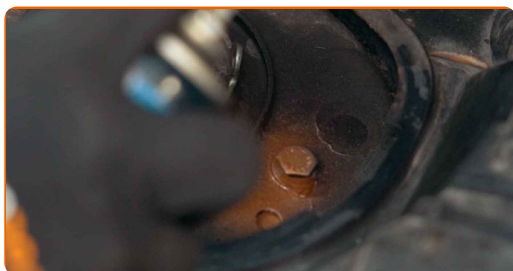


60

Utiahnite horné upevnenia uloženia tlmiča. Použite nástavec č.13. Použite momentový kľúč. Utiahnite ju krútiacim momentom 30 Nm.



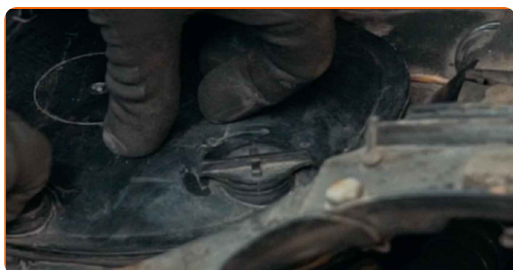
61 Natrite upevnenia ložiska vzpery tlmiča. Použite medené mazivo.



62 Nainštalujte záslepku uloženia tyče tlmiča zavesenia kolies.



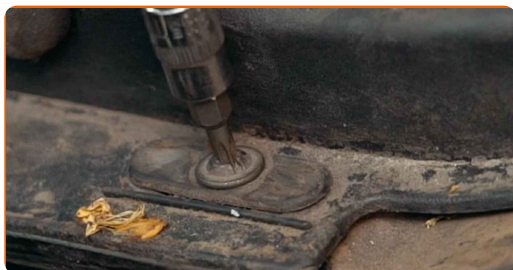
63 Nainštalujte zádržné prvky krytu ložiska vzpery tlmiča.



64 Nainštalujte plastový kryt pod stierače umiestnený na pravej strane.



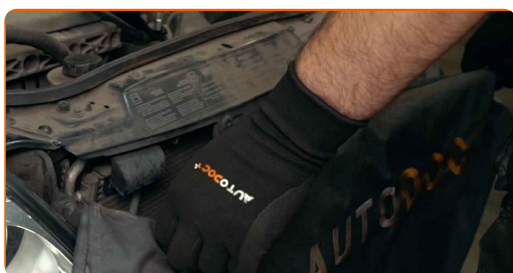
65 Nainštalujte a zaistite mriežku na odvádzanie vody. Použite hviezdicový Torx T20. Použite ráčňový kľúč.



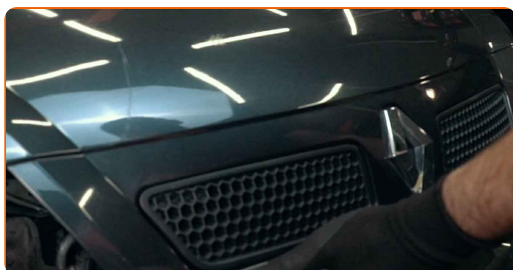
66 Nainštalujte tesnenie mriežky na odvádzanie vody.



67 Odstráňte ochranný kryt blatníka.



68 Zatvorte kapotu.



VÝBORNE! 

ZOBRAZIŤ VIAC TUTORIÁLOV

AUTODOC – NÁHRADNÉ DIELY NAJVYŠŠEJ KVALITY ZA VÝBORNÚ CENU, A TO VŠETKO ONLINE

AUTODOC MOBILNÁ APLIKÁCIA: ZACHYŤTE SKVELÉ AKCIE PRI
POHODLNOM NAKUPOVANÍ



AUTODOC

GET IT ON
 Google Play

Download on the
 App Store

Download

OBROVSKÝ VÝBER NÁHRADNÝCH DIELOV PRE VAŠE AUTO

KÚPTE SI NÁHRADNÉ DIELY PRE RENAULT

TLMIČE PRUŽENIA: ŠIROKÝ VÝBER

VYBERTE SI AUTODIELY PRE RENAULT MEGANE SCENIC

TLMIČE PRUŽENIA PRE RENAULT: KÚPIŤ TERAZ

**TLMIČE PRUŽENIA PRE RENAULT MEGANE SCENIC:
NAJLEPŠIE AKCIE A PONUKY**

ⓘ VYHLÁSENIE O ODMIETNUTÍ ZODPOVEDNOSTI:

Dokument obsahuje iba všeobecné odporúčania, ktoré pre vás môžu byť užitočné pri svojpomocnej oprave vášho auta alebo pri výmene niektorých dielov. AUTODOC nezodpovedá za poškodenie, zranenie alebo za škodu na majetku, spôsobenú opravou alebo výmenou dielov následkom nesprávneho použitia alebo nesprávneho pochopenia uvedených informácií.

AUTODOC neberie zodpovednosť za žiadne možné chyby alebo nejasnosti uvedené v tomto návode. Uvedené informácie majú iba informatívny charakter a nie je možné ich zameniť s radami od odborníkov.

AUTODOC neberie zodpovednosť za nesprávne alebo rizikové používanie vybavenia, náradia alebo náhradných dielov. AUTODOC odporúča byť pri výmene alebo oprave opatrný a prísne dodržiavať všetky bezpečnostné pravidlá. Pamätajte si: používanie dielov nízkej kvality nezaručí vášmu autu dostatočnú mieru bezpečnosti na cestách.

© Copyright 2022 – Všetok obsah na tejto stránke, a najmä texty, fotografie a grafika, je chránený zákonom o autorských právach. Všetky práva, vrátane práva na kopírovanie, zverenie tretím stranám, práva na úpravu a preklad, vlastní spoločnosť AUTODOC GmbH.