



Ako vymeniť zadné
tlmiče pruženia na
MERCEDES-BENZ CLC
(CL203) – návod na
výmenu

PODOBNÝ VIDEO TUTORIÁL



Toto video ukazuje proces výmeny podobnej súčiastky na inom vozidle

Dôležité!

Tento proces výmeny môžete použiť pre model:

MERCEDES-BENZ CLC (CL203) CLC 180 Kompressor (203.746), MERCEDES-BENZ CLC (CL203) CLC 200 Kompressor (203.741), MERCEDES-BENZ CLC (CL203) CLC 230 (203.752), MERCEDES-BENZ CLC (CL203) CLC 350 (203.756), MERCEDES-BENZ CLC (CL203) CLC 200 CDI (203.707), MERCEDES-BENZ CLC (CL203) CLC 220 CDI (203.708), MERCEDES-BENZ CLC (CL203) CLC 160 (203.731)

Postup sa môže mierne meniť podľa dizajnu auta.

Tento tutoriál bol vytvorený na základe procesu výmeny pre podobnú súčiastku na aute: MERCEDES-BENZ Trieda C Saloon (W203) C 240 (203.061)

VÝMENA: TLMIČOV PRUŽENIA – MERCEDES-BENZ CLC (CL203). POTREBNÉ NÁSTROJE:



- Drôtená kefa
- Sprej WD-40
- Univerzálny čistiaci sprej
- Medené mazivo
- Momentový kľúč
- Kombinačný kľúč č.16
- Kombinačný kľúč č.17
- Nástavec č. 10
- Nástavec č. 16
- Hviezdicový nástavec Torx T40
- Úderová rázová hlavica na matice kolies č.17
- Ráčňový kľúč
- Rozperný nástavec na demontáž tlmičov č. DD6
- Nástroj na odstránenie spony
- Hydraulický prevodový zdvihák
- Klin pod koleso auta

Kúpiť nástroje

Výmena: tlmičov pruženia – MERCEDES-BENZ CLC (CL203). Odporúčajú odborníci z AUTODOC:

- Oba tlmiče zadného odpruženia je potrebné vymeniť súčasne.
- Proces výmeny je totožný pre ľavý a pravý tlmič zadného odpruženia.
- Upozornenie! Pred začatím akejkoľvek práce vypnite motor – MERCEDES-BENZ CLC (CL203).

VÝMENU USKUTOČNITE V NASLEDUJÚCOM PORADÍ:

1 Otvorte kapotu.

2 Zdvihnite spodné obloženie kufra.



3 Sklopte operadlá zadných sedadiel.



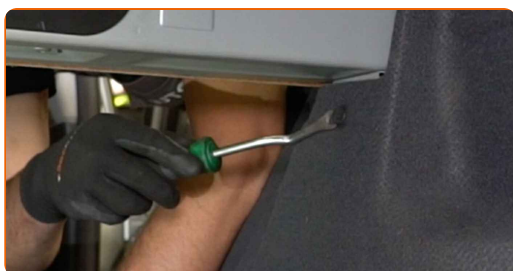
- 4** Odskrutkujte upevňovací prvok centrálného ochranného plastového panela. Použite hviezdicový Torx T40. Použite ráčňový kľúč.



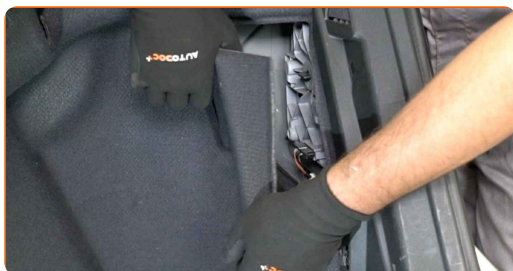
- 5** Odstráňte centrálny ochranný plastový panel.



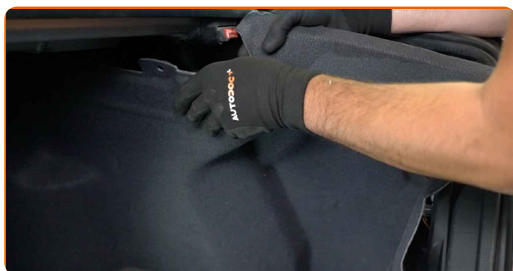
- 6** Odstráňte spony bočného obloženia kufra. Použite nástroj na odstránenie spony.



- 7** Odstráňte zadný kryt predného svetla.

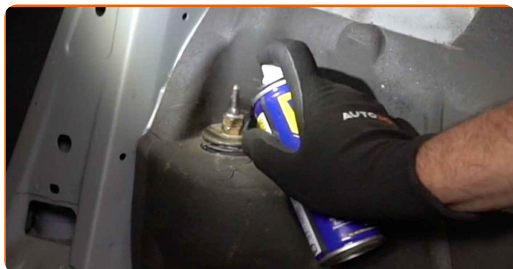


- 8** Odstráňte bočné obloženie kufra.



9

Vyčistite upevňovacie prvky tlmiča. Použite drôtenú kefu. Použite sprej WD-40.



10

Odskrutkujte vrchné upevnenie tlmiča. Použite kombinačný kľúč č.17. Použite rozperný nástavec na demontáž tlmičov č. DD6. Použite ráčňový kľúč.



11

Kolesá auta zaistíte pomocou klinov.

12

Uvoľníte upevňovacie skrutky kolesa. Použite rázový nástavec na koleso č. 17.



13

Zodvihnite zadnú časť vozidla a zaistíte vozidlo na podperách.

14

Odskrutkujte skrutky kolies.

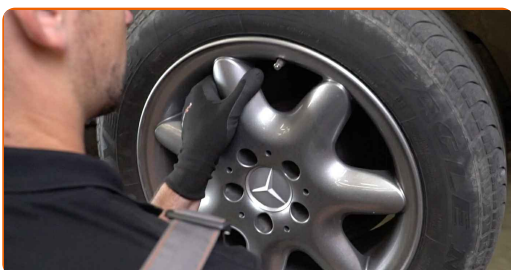


AUTODOC odporúča:

- Upozornenie! Pre vyhnutie sa zraneniu držte koleso pri odskrutkovaní upevňovacích skrutiek. MERCEDES-BENZ CLC (CL203)

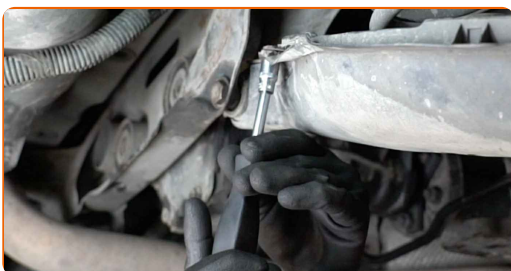
15

Odstráňte koleso.



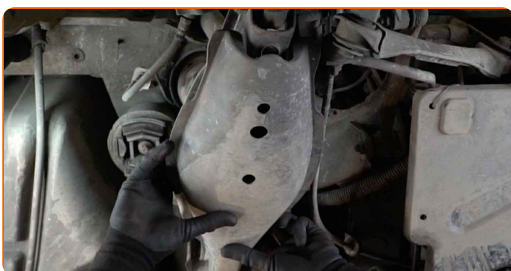
16

Odskrutkujte upevňovacie prvky plastového krytu ovládacieho ramena. Použite nástavec č.10. Použite ráčňový kľúč.



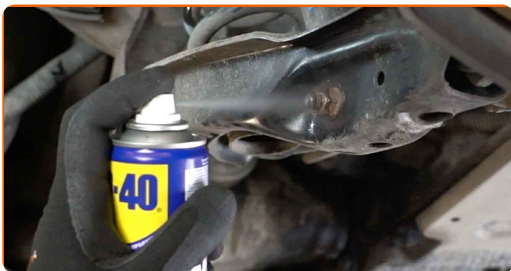
17

Odstráňte plastový kryt ovládacieho ramena.



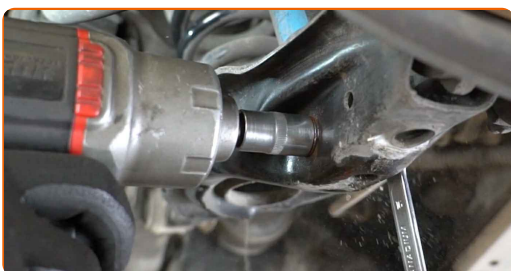
18

Vyčistite upevňovacie prvky tlmiča. Použite drôtenú kefu. Použite sprej WD-40.



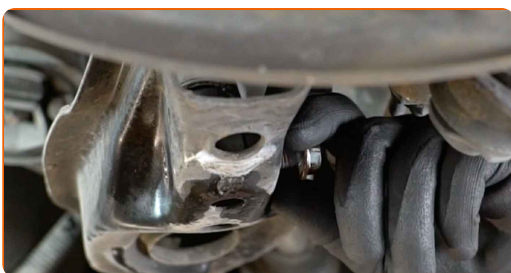
19

Odskrutkujte spodné upevnenie tlmiča. Použite kombinačný kľúč č.16. Použite nástavec č.16. Použite ráčňový kľúč.



20

Odstráňte upevňovaciu skrutku.

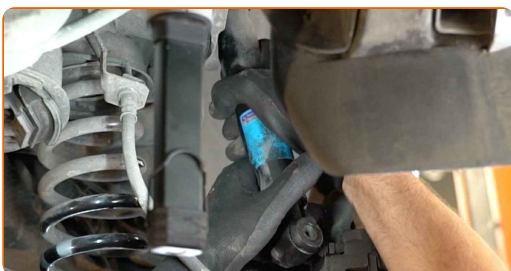


AUTODOC odporúča:

- Dôležité! Pri odskrutkovaní upevňovacích skrutiek držte tlmič. MERCEDES-BENZ CLC (CL203)

21

Odstráňte tlmič.

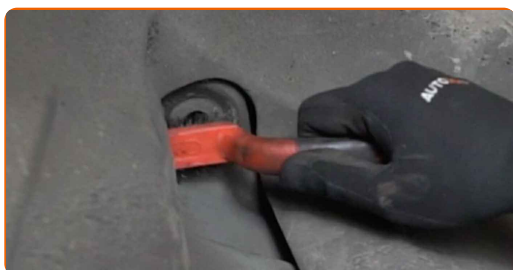


AUTODOC odporúča:

- Výmena: tlmičov pruženia – MERCEDES-BENZ CLC (CL203). Pozorne skontrolujte uloženie tlmiča, manžetu a doraz tlmiča. Podľa potreby ich vymeňte.

22

Vyčistite montážne miesta tlmiča. Použite drôtenú kefu. Použite sprej WD-40.

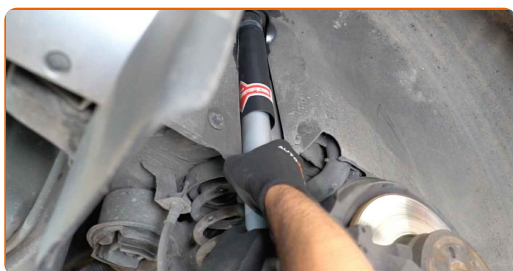


Výmena: tlmičov pruženia – MERCEDES-BENZ CLC (CL203). Tip od AUTODOC:

- Pred inštaláciou ručne stlačte nový tlmič aspoň 3-5 krát.

23

Umiestnite tlmič do oblúka kolesa a zaistite ho.

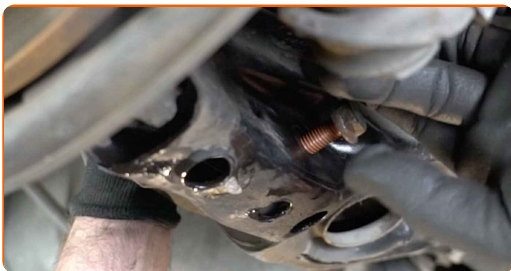


AUTODOC odporúča:

- Dôležité! Pri zaskrutkovaní upevňovacích skrutiek držte tlmič. MERCEDES-BENZ CLC (CL203)

24

Nainštalujte upevňovaciu skrutku.



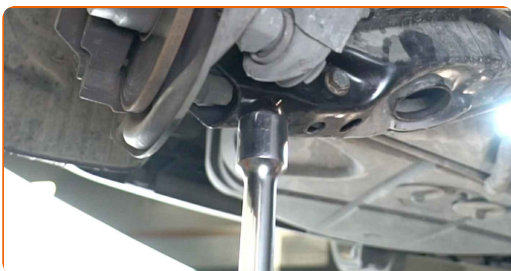
25

Zaskrutkujte spodné upevnenie tlmiča. Použite kombinačný kľúč č.16. Použite nástavec č.16. Použite ráčňový kľúč.



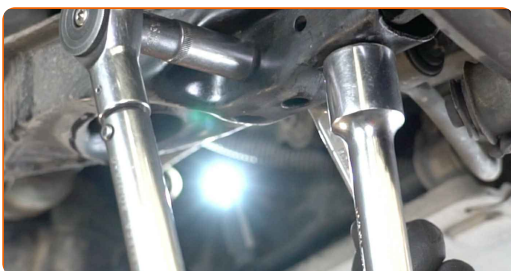
26

Podprite rameno. Použite zdvihák s hydraulickými prevodmi.



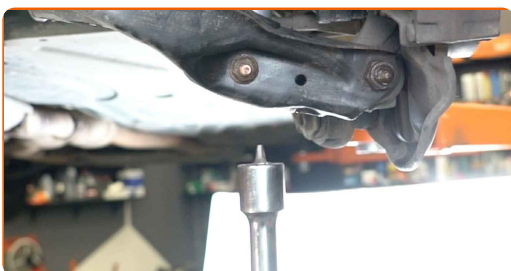
27

Utiahnite spodné upevnenie tlmiča. Použite kombinačný kľúč č.16. Použite nástavec č.16. Použite momentový kľúč. Utiahnite ju krútiacim momentom 55 Nm.



28

Odstráňte podperu spod ramena.

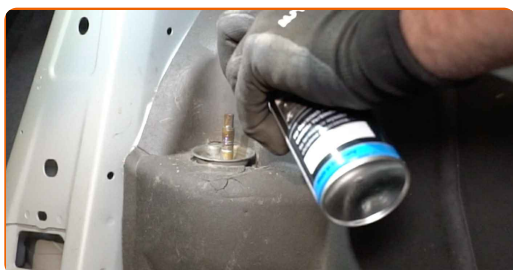


AUTODOC odporúča:

- Výmena: tlmičov pruženia – MERCEDES-BENZ CLC (CL203). Zdvihák na auto dajte dolu hladko, bez trhania, aby sa nepoškodili súčiastky a mechanizmy.

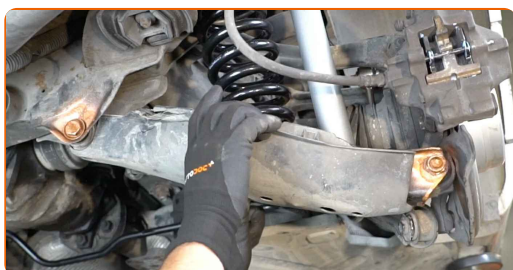
29

Natrite upevňovacie prvky tlmiča. Použite medené mazivo.



30

Nainštalujte plastový kryt ovládacieho ramena.



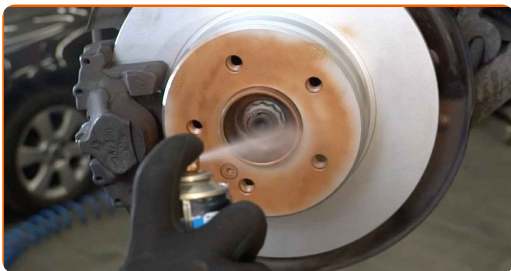
31

Zaskrutkujte upevňovacie prvky plastového krytu ovládacieho ramena. Použite nástavec č.10. Použite ráčňový kľúč.



32

Natrite povrch, kde je brzdový kotúč v kontakte s ráfikom kolesa. Použite medené mazivo.



33

Vyčistite povrch brzdového kotúča. Použite čistič bŕzd.

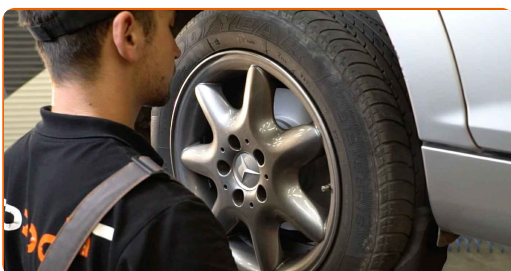


AUTODOC odporúča:

- Výmena: tlmičov pruženia – MERCEDES-BENZ CLC (CL203). Po aplikovaní spreja niekoľko minút počkajte.

34

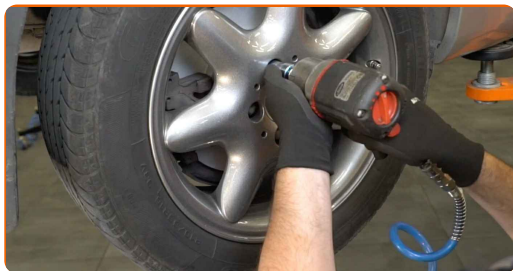
Nainštalujte koleso.



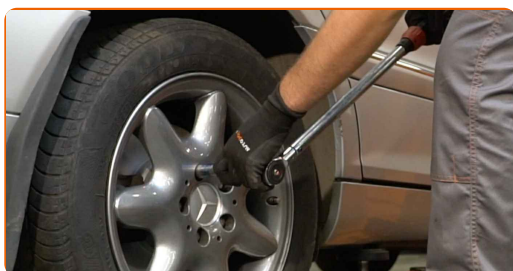
AUTODOC odporúča:

- Upozornenie! Pre vyhnutie sa zraneniu držte koleso pri zaskrutkovaní upevňovacích skrutiek na auto. MERCEDES-BENZ CLC (CL203)

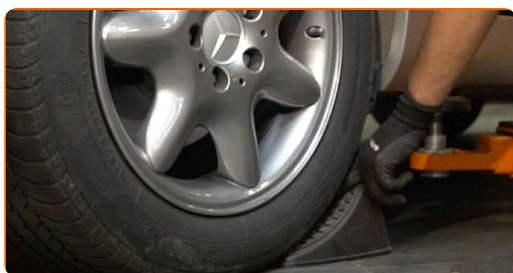
35 Zaskrutkujte skrutky kolies. Použite rázový nástavec na koleso č. 17.



36 Dajte auto dolu a skrutkujte skrutky v krížovom poradí. Použite rázový nástavec na koleso č. 17. Použite momentový kľúč. Utiahnite ju krútiacim momentom 110 Nm.



37 Odstráňte zdviháky a klíny.

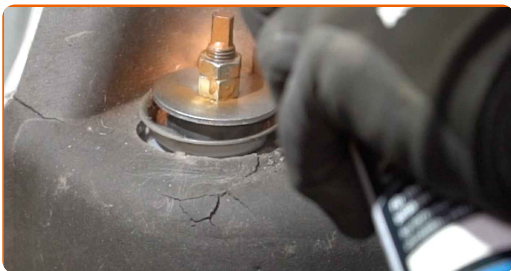


38 Natrite upevňovacie prvky tlmíča. Použite medené mazivo.

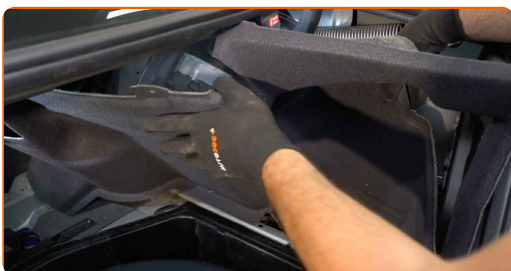
39 Utiahnite vrchné upevnenie tlmíča. Použite kombinačný kľúč č.17. Použite rozperný nástavec na demontáž tlmíčov DDN[®]6. Použite momentový kľúč. Utiahnite ju krútiacim momentom 30 Nm.



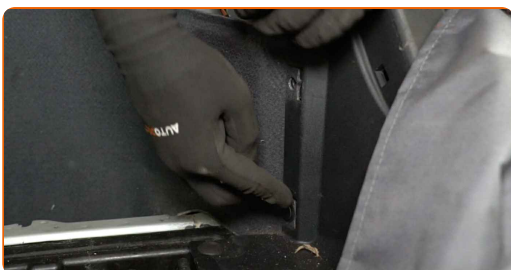
40 Natrite upevňovacie prvky tlmiča. Použite medené mazivo.



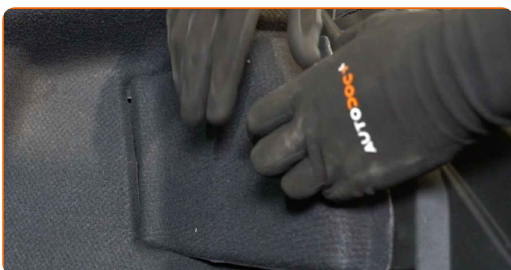
41 Pripojte bočné obloženie kufra.



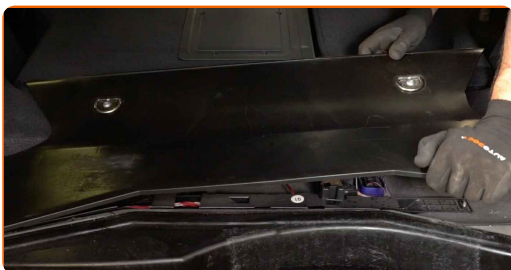
42 Nainštalujte spony bočného obloženia kufra.



43 Nainštalujte a zaistite zadný kryt hlavného svetla.



44 Nainštalujte centrálny ochranný plastový panel.



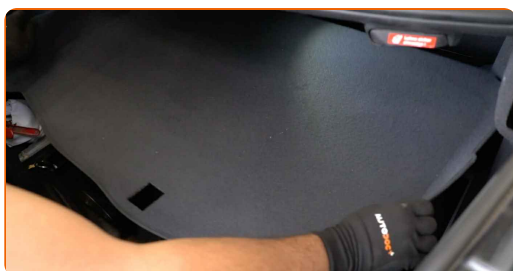
- 45** Zaskrutkujte upevňovací prvok centrálného ochranného plastového panela. Použite hviezdicový Torx T40. Použite momentový kľúč. Utiahnite ju krútiacim momentom 11 Nm.



- 46** Sedadlo vráťte do svojej pôvodnej polohy.



- 47** Položte spodné obloženie kufra.



- 48** Zatvorte kryt batožinového priestoru.

VÝBORNE! 

ZOBRAZIŤ VIAC TUTORIÁLOV

AUTODOC – NÁHRADNÉ DIELY NAJVYŠŠEJ KVALITY ZA VÝBORNÚ CENU, A TO VŠETKO ONLINE

AUTODOC MOBILNÁ APLIKÁCIA: ZACHYŤTE SKVELÉ AKCIE PRI POHODLNO M NAKUPOVANÍ



+ AUTODOC

GET IT ON  **Google Play**

 **Download on the App Store**

Download

OBROVSKÝ VÝBER NÁHRADNÝCH DIELOV PRE VAŠE AUTO

TLMIČE PRUŽENIA: ŠIROKÝ VÝBER

i **VYHLÁSENIE O ODMIETNUTÍ ZODPOVEDNOSTI:**

Dokument obsahuje iba všeobecné odporúčania, ktoré pre vás môžu byť užitočné pri svojpomocnej oprave vášho auta alebo pri výmene niektorých dielov. AUTODOC nezodpovedá za poškodenie, zranenie alebo za škodu na majetku, spôsobenú opravou alebo výmenou dielov následkom nesprávneho použitia alebo nesprávneho pochopenia uvedených informácií.

AUTODOC neberie zodpovednosť za žiadne možné chyby alebo nejasnosti uvedené v tomto návode. Uvedené informácie majú iba informatívny charakter a nie je možné ich zameniť s radami od odborníkov.

AUTODOC neberie zodpovednosť za nesprávne alebo rizikové používanie vybavenia, náradia alebo náhradných dielov. AUTODOC odporúča byť pri výmene alebo oprave opatrný a prísne dodržiavať všetky bezpečnostné pravidlá. Pamätajte si: používanie dielov nízkej kvality nezaručí vášmu autu dostatočnú mieru bezpečnosti na cestách.

© Copyright 2023 – Všetok obsah na tejto stránke, a najmä texty, fotografie a grafika, je chránený zákonom o autorských právach. Všetky práva, vrátane práva na kopírovanie, zverenie tretím stranám, práva na úpravu a preklad, vlastní spoločnosť AUTODOC SE.