



Ako vymeniť váhu
vzduchu na **MERCEDES-
BENZ CLK (C208)** –
návod na výmenu

PODOBNÝ VIDEO TUTORIÁL



Toto video ukazuje proces výmeny podobnej súčiastky na inom vozidle

Dôležité!

Tento proces výmeny môžete použiť pre model:
MERCEDES-BENZ CLK (C208) 320 3.2 (208.365)

Postup sa môže mierne meniť podľa dizajnu auta.

Tento tutoriál bol vytvorený na základe procesu výmeny pre podobnú súčiastku na aute: MERCEDES-BENZ Trieda C Saloon (W203) C 240 (203.061)

VÝMENA: VÁHY VZDUCHU – MERCEDES-BENZ CLK
(C208). POTREBNÉ NÁSTROJE:



- Sprej na elektroniku
- Páčidlo
- Uterák z mikrovlákna
- Chránič blatníka

Kúpiť nástroje

Výmena: váhy vzduchu – MERCEDES-BENZ CLK (C208). Odporúčajú odborníci z AUTODOC:

- Podľa potreby vymažte chybové kódy z elektronickej riadiacej jednotky.
- Zabezpečte, aby sa do komponentov vzduchového potrubia a tela škrtiacej klapky nedostal žiaden prach alebo špina.
- Celý postup práce vykonajte pri vypnutom motore.

VÝMENA: VÁHY VZDUCHU – MERCEDES-BENZ CLK (C208). VYKONAJTE NASLEDUJÚCE KROKY:

1 Otvorte kapotu.

2 Na ochranu laku a farby a plastových prvkov auta použite ochranné kryty na blatníky.

3 Odstráňte kryt motora.



AUTODOC odporúča:

- Výmena: váhy vzduchu – MERCEDES-BENZ CLK (C208). Pri odstraňovaní súčiastky nepoužívajte príliš veľkú silu, pretože by sa mohla poškodiť.

4 Odstráňte hadičky nasávania vzduchu.



5 Vyčistite kryt a puzdro vzduchového filtra.



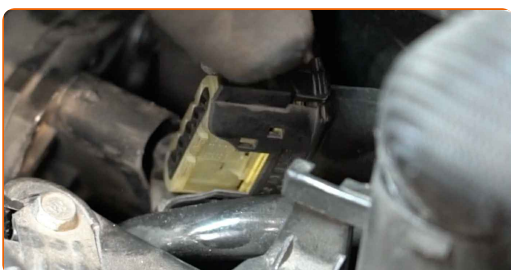
6 Odstráňte uloženie vzduchového filtra.



AUTODOC odporúča:

- Výmena: váhy vzduchu – MERCEDES-BENZ CLK (C208). Pri odstraňovaní súčiastky nepoužívajte príliš veľkú silu, pretože by sa mohla poškodiť.

7 Odpojte konektor snímača prúdenia vzduchu.



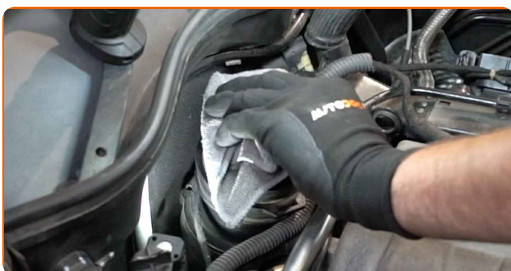
8

Uvoľnite zádržné spony snímača prúdenia vzduchu. Použite páčidlo.



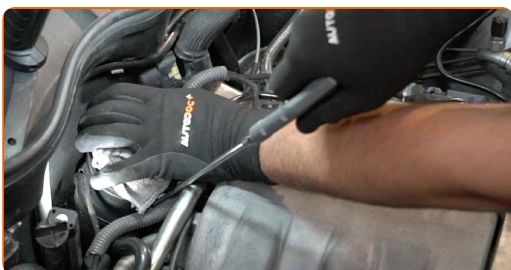
9

Prekryte telo škrtiacej klapky uterákom z mikrovlákna, aby sa do systému nedostal prach a špina.



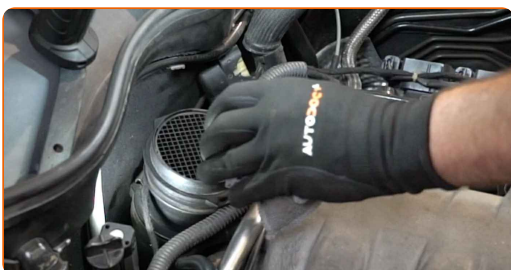
10

Vyčistite montážnu pozíciu snímača prúdenia vzduchu.



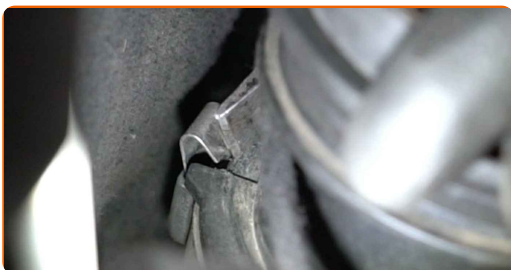
11

Odstráňte uterák z mikrovlákna z tela škrtiacej klapky.



12

Uvoľnite zádržné spony snímača prúdenia vzduchu. Použite páčidlo.



13 Odstráňte snímač prúdenia vzduchu.



14 Nainštalujte nový snímač prúdenia vzduchu. Uistite sa, že budete počuť kliknutie indikujúce, že súčiastka sa upevnila na svojom mieste.



15 Zatvorte zádržné spony snímača prúdenia vzduchu.



16 Natrite konektor snímača prúdenia vzduchu. Použite dielektrické mazivo.



17

Pripojte konektor snímača prúdenia vzduchu.



18

Nainštalujte uloženie vzduchového filtra.

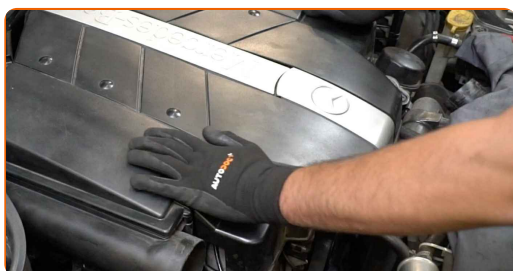


AUTODOC odporúča:

- Výmena: váhy vzduchu – MERCEDES-BENZ CLK (C208). Ak chcete zabrániť poškodeniu súčiastky pri inštalácii, nepoužívajte príliš veľkú silu.

19

Nainštalujte kryt motora a zaistite ho.

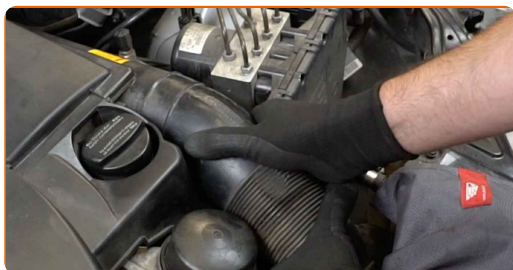


AUTODOC odporúča:

- Uistite sa, že kryt motora je správne usadený. Nemal by byť mimo svojej polohy voči vodiacim upevneniam a vzduchovej prívodnej hadičke tela škrtiacej klapky.
- Výmena: váhy vzduchu – MERCEDES-BENZ CLK (C208). Pri inštalácii nepoužívajte príliš veľkú silu. Môže sa tým poškodiť súčiastka.

20

Znovu nainštalujte hadičky nasávania vzduchu.



21

Motor nechajte niekoľko minút bežať. Je potrebné sa uistiť, že komponenty pracujú správne.

22

Vypnite motor.

23

Odstráňte ochranný kryt blatníka.

24

Zatvorte kapotu.

VÝBORNE! 

ZOBRAZIŤ VIAC TUTORIÁLOV

AUTODOC – NÁHRADNÉ DIELY NAJVYŠŠEJ KVALITY ZA VÝBORNÚ CENU, A TO VŠETKO ONLINE

AUTODOC MOBILNÁ APLIKÁCIA: ZACHYŤTE SKVELÉ AKCIE PRI POHODLONOM NAKUPOVANÍ



+ AUTODOC

GET IT ON  **Google Play**

 **Download on the App Store**

Download

OBROVSKÝ VÝBER NÁHRADNÝCH DIELOV PRE VAŠE AUTO

VÁHA VZDUCHU: ŠIROKÝ VÝBER

i **VYHLÁSENIE O ODMIETNUTÍ ZODPOVEDNOSTI:**

Dokument obsahuje iba všeobecné odporúčania, ktoré pre vás môžu byť užitočné pri svojpomocnej oprave vášho auta alebo pri výmene niektorých dielov. AUTODOC nezodpovedá za poškodenie, zranenie alebo za škodu na majetku, spôsobenú opravou alebo výmenou dielov následkom nesprávneho použitia alebo nesprávneho pochopenia uvedených informácií.

AUTODOC neberie zodpovednosť za žiadne možné chyby alebo nejasnosti uvedené v tomto návode. Uvedené informácie majú iba informatívny charakter a nie je možné ich zameniť s radami od odborníkov.

AUTODOC neberie zodpovednosť za nesprávne alebo rizikové používanie vybavenia, náradia alebo náhradných dielov. AUTODOC odporúča byť pri výmene alebo oprave opatrný a prísne dodržiavať všetky bezpečnostné pravidlá. Pamätajte si: používanie dielov nízkej kvality nezaručí vášmu autu dostatočnú mieru bezpečnosti na cestách.

© Copyright 2023 – Všetok obsah na tejto stránke, a najmä texty, fotografie a grafika, je chránený zákonom o autorských právach. Všetky práva, vrátane práva na kopírovanie, zverenie tretím stranám, práva na úpravu a preklad, vlastní spoločnosť AUTODOC SE.