



Ako vymeniť predné
snímač opotrebenia
brzdových platničiek na
MERCEDES-BENZ GLE
Kupé (C292) – návod na
výmenu

PODOBNÝ VIDEO TUTORIÁL



Toto video ukazuje proces výmeny podobnej súčiastky na inom vozidle

Dôležité!

Tento proces výmeny môžete použiť pre model:

MERCEDES-BENZ GLE Kupé (C292) 350 d 3.0 4-matic (292.323, 292.324),
MERCEDES-BENZ GLE Kupé (C292) 400 3.0 4-matic (292.356), MERCEDES-BENZ GLE
Kupé (C292) 450 AMG 3.0 4-matic (292.364), MERCEDES-BENZ GLE Kupé (C292)
AMG 63 4-matic (292.374), MERCEDES-BENZ GLE Kupé (C292) AMG 63 S 4-matic
(292.375), MERCEDES-BENZ GLE Kupé (C292) 500 4.7 4-matic (292.373),
MERCEDES-BENZ GLE Kupé (C292) AMG 43 4-matic (292.364), MERCEDES-BENZ
GLE Kupé (C292) 350 d 4-matic (292.324)

Postup sa môže mierne meniť podľa dizajnu auta.

Tento tutoriál bol vytvorený na základe procesu výmeny pre podobnú súčiastku na aute: MERCEDES-BENZ Trieda C Saloon (W204) C 220 CDI (204.008)

**VÝMENA: SNÍMAČ OPOTREBENIA BRZDOVÝCH
PLATNIČIEK – MERCEDES-BENZ GLE KUPÉ (C292).
NÁSTROJE, KTORÉ MOŽNO BUDETE POTREBOVAŤ:**



- Drôtená kefa
- Nylonová čistiaca kefa
- Sprej WD-40
- Sprej na elektroniku
- Čistič brzd
- Pasta proti pískaniu brzd
- Keramické mazivo
- Momentový kľúč
- Kombinačný kľúč č.17
- Nástavec č. 13
- Úderová rázová hlavica na matice kolies č.17
- Račňový kľúč
- Dlhé kliešte
- Prípravok na zatlačenie brzdových piestov
- Páčidlo
- Klin pod koleso auta

Kúpiť nástroje

Výmena: snímač opotrebenia brzdových platničiek – MERCEDES-BENZ GLE Kupé (C292). Tip od AUTODOC:

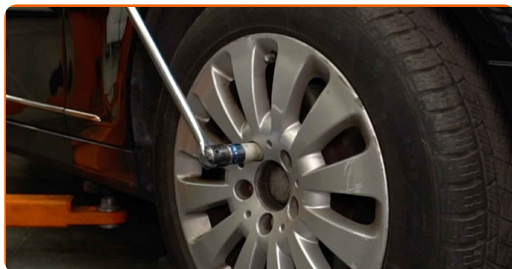
- Proces výmeny je totožný pre oba senzory opotrebenia brzdových platničiek na rovnakej náprave.
- Snímače opotrebenia sa musia vymeniť spolu s brzdovými platničkami.
- Prosím pozor: všetky práce na aute - MERCEDES-BENZ GLE Kupé (C292) – sa musia vykonávať pri vypnutom motore.

VÝMENU USKUTOČNITE V NASLEDUJÚCOM PORADÍ:

1 Otvorte kapotu. Odskrutkujte uzáver nádržky brzdovej kvapaliny.

2 Kolesá auta zaistíte pomocou klinov.

3 Uvoľnite upevňovacie skrutky kolesa. Použite rázový nástavec na koleso č. 17.



4 Zdvihnite auto.

Výmena: snímač opotrebenia brzdových platničiek – MERCEDES-BENZ GLE Kupé (C292). AUTODOC odporúča:

- Ak používate zdvihák, uistite sa, že je položený na plochom povrchu bez akýchkoľvek nerovností.
- Nezabudnite dodatočne zaistiť auto pomocou montážnych podstavcov.

5

Odskrutkujte skrutky kolies.



AUTODOC odporúča:

- Upozornenie! Pre vyhnutie sa zraneniu držte koleso pri odskrutkovaní upevňovacích skrutiek. MERCEDES-BENZ GLE Kupé (C292)

6

Odstráňte koleso.



7

Odpojte konektor snímača opotrebenia brzdovej platničky. Použite dlhé kliešte.



8

Rozšírte brzdové platničky. Použite páčidlo.



9

Vyčistite upevňovacie prvky brzdového strmeňa. Použite drôtenú kefu. Použite sprej WD-40.

10

Odskrutkujte upevňovacie prvky brzdového strmeňa. Použite kombinačný kľúč č.17. Použite nástavec č.13. Použite ráčňový kľúč.



11

Odstráňte upevňovacie skrutky.



12

Odstráňte brzdový strmeň.

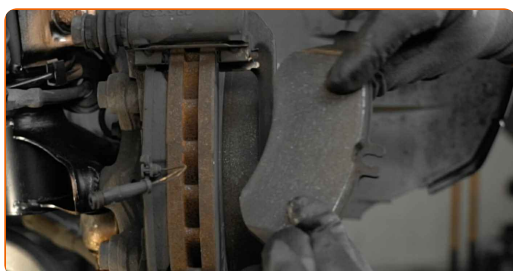


Výmena: snímač opotrebenia brzdových platničiek – MERCEDES-BENZ GLE Kupé (C292). Tip:

- Priviažte strmeň k zaveseniu kolies alebo ku karosérii drôtikom bez odpojenia od brzdovej hadičky, aby sa predišlo strate tlaku v brzdovom systéme.
- Uistite sa, že brzdový strmeň nevisí na brzdovej hadičke.
- Po odstránení brzdového strmeňa nestláčajte brzdový pedál. Vypadol by totiž piest z brzdového valca, vyliala by sa brzdová kvapalina a systém by stratil tlak.

13

Odstráňte brzdové platničky.



14

Očistite brzdový strmeň od prachu a špiny. Použite drôtenú kefu. Použite čistič brzd.



AUTODOC odporúča:

- Po aplikácii spreja počkajte niekoľko minút.
- Skontrolujte držiak brzdového strmeňa, vodiace závlačky brzdového strmeňa a puzdrá. Vyčistite ich. Ak je to potrebné, vymeňte ich.

15

Natrite piest brzdového strmeňa. Použite nylonovú čistiacu kefu. Použite čistič brzd.



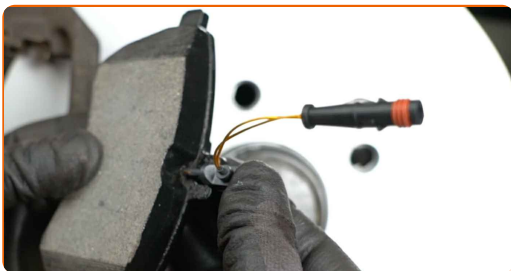
AUTODOC odporúča:

- Výmena: snímač opotrebenia brzdových platničiek – MERCEDES-BENZ GLE Kupé (C292). Po aplikovaní spreja niekoľko minút počkajte.

16 Zatlačte piest brzdového strmeňa. Použite prípravok na zatlačenie brzdových piestov.



17 Pripevnite nový snímač opotrebenia k novej brzdovej platničke.



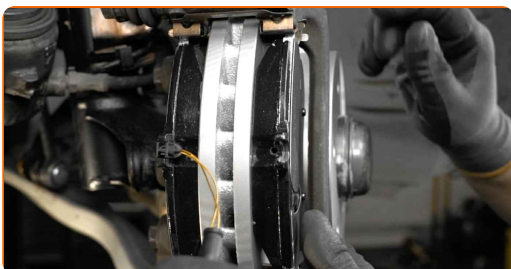
18 Natrite brzdové platničky v mieste, kde sa ich povrch dostáva do kontaktu s držiakom brzdového strmeňa. Použite pastu proti písaniu brzd.



AUTODOC odporúča:

- Pred inštaláciou platničiek sa uistite, že povrch kotúča je čistý.

19 Nainštalujte brzdové platničky.



20 Nainštalujte brzdový strmeň a upevnite ho.



21 Nainštalujte upevňovacie skrutky.



22 Utiahnite upevňovacie prvky brzdového strmeňa. Použite kombinačný kľúč č.17 Použite nástavec č.13. Použite momentový kľúč. Utiahnite ju krútiacim momentom 34 Nm.



23 Natrite zástrčku senzora opotrebenia brzdovej platničky. Použite dielektrické mazivo.



24 Pripojte konektor snímača opotrebenia brzdovej platničky.



25 Vyčistíte montážny otvor disku kolesa. Použite drôtenú kefu.



26 Natrite povrch, kde je brzdový kotúč v kontakte s ráfikom kolesa. Použite keramické mazivo.



27 Vyčistíte povrch brzdového kotúča. Použite čistič brzd.



AUTODOC odporúča:

- Po aplikácii spreja počkajte niekoľko minút.

28 Nainštalujte koleso.



AUTODOC odporúča:

- **Dôležité!** Pri zaskrutkovaní upevňovacích skrutiek držte koleso. MERCEDES-BENZ GLE Kupé (C292)

29

Zaskrutkujte skrutky kolies. Použite rázový nástavec na koleso č. 17.



30

Dajte auto dolu a skrutkujte skrutky v križovom poradí. Použite rázový nástavec na koleso č. 17. Použite momentový kľúč. Utiahnite ju krútiacim momentom 130 Nm.



31

Odstráňte zdviháky a klíny.



Výmena: snímač opotrebenia brzdových platničiek – MERCEDES-BENZ GLE
Kupé (C292). Odporúčajú odborníci z AUTODOC:

- Bez naštartovania motora stlačte brzdový pedál niekoľkokrát, až kým nebudete cítiť značný odpor.
- Skontrolujte stav a hladinu brzdovej kvapaliny v expanznej nádrži a ak je to potrebné, doplňte ju.

32

Utiahnite uzáver nádržky brzdovej kvapaliny. Zatvorte kapotu.

VÝBORNE! 

ZOBRAZIŤ VIAC TUTORIÁLOV

AUTODOC – NÁHRADNÉ DIELY NAJVYŠŠEJ KVALITY ZA VÝBORNÚ CENU, A TO VŠETKO ONLINE

AUTODOC MOBILNÁ APLIKÁCIA: ZACHYŤTE SKVELÉ AKCIE PRI POHODLNOM NAKUPOVANÍ



+ AUTODOC

GET IT ON  **Google Play**

 **Download on the App Store**

Download

OBROVSKÝ VÝBER NÁHRADNÝCH DIELOV PRE VAŠE AUTO

SNÍMAČ OPOTREBENIA BRZDOVÝCH PLATNIČIEK: ŠIROKÝ VÝBER

i **VYHLÁSENIE O ODMIETNUTÍ ZODPOVEDNOSTI:**

Dokument obsahuje iba všeobecné odporúčania, ktoré pre vás môžu byť užitočné pri svojpomocnej oprave vášho auta alebo pri výmene niektorých dielov. AUTODOC nezodpovedá za poškodenie, zranenie alebo za škodu na majetku, spôsobenú opravou alebo výmenou dielov následkom nesprávneho použitia alebo nesprávneho pochopenia uvedených informácií.

AUTODOC neberie zodpovednosť za žiadne možné chyby alebo nejasnosti uvedené v tomto návode. Uvedené informácie majú iba informatívny charakter a nie je možné ich zameniť s radami od odborníkov.

AUTODOC neberie zodpovednosť za nesprávne alebo rizikové používanie vybavenia, náradia alebo náhradných dielov. AUTODOC odporúča byť pri výmene alebo oprave opatrný a prísne dodržiavať všetky bezpečnostné pravidlá. Pamätajte si: používanie dielov nízkej kvality nezaručí vášmu autu dostatočnú mieru bezpečnosti na cestách.

© Copyright 2022 – Všetok obsah na tejto stránke, a najmä texty, fotografie a grafika, je chránený zákonom o autorských právach. Všetky práva, vrátane práva na kopírovanie, zverenie tretím stranám, práva na úpravu a preklad, vlastní spoločnosť AUTODOC GmbH.