



Ako vymeniť zapal'ovacia  
cievka na **Mercedes**  
**W201** – návod na výmenu

## VIDEO TUTORIÁL



### Dôležité!

Tento proces výmeny môžete použiť pre model:

MERCEDES-BENZ 190 (W201) E 1.8 (201.018), MERCEDES-BENZ 190 (W201) E 2.0 (201.024), MERCEDES-BENZ 190 (W201) 2.0 (201.023), MERCEDES-BENZ 190 (W201) E 2.0, MERCEDES-BENZ 190 (W201) E 2.3, MERCEDES-BENZ 190 (W201) E 2.3 (201.028), MERCEDES-BENZ 190 (W201) 2.3, MERCEDES-BENZ 190 (W201) 2.3 E

Postup sa môže mierne meniť podľa dizajnu auta.

VÝMENA: ZAPALOVACEJ CIEVKY – MERCEDES W201.  
NÁSTROJE, KTORÉ BUDETE POTREBOVAŤ:



- Drôtená kefa
- Vysokoteplotné mazivo proti zadretiu
- Dielektrické mazivo
- Momentový kľúč
- Kombinačný kľúč č.10
- Nástavec č. 10
- Nástavec kľúča pre zapalovacie sviečky č. 16
- Ráčňový kľúč
- Křížový skrutkovač
- Páčidlo
- Chránič blatníka

**KÚPIŤ NÁSTROJE**

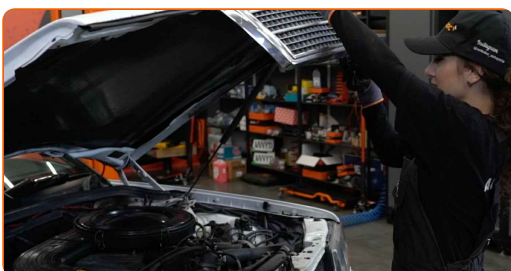
Výmena: zapalovacej cievky – Mercedes W201. Tip od AUTODOC:

- Upozornenie! Pred začatím akejkoľvek práce vypnite motor – Mercedes W201.

## VÝMENU USKUTOČNITE V NASLEDUJÚCOM PORADÍ:

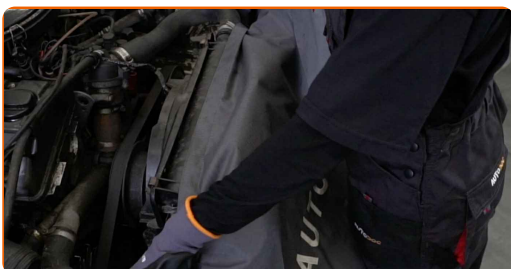
1

Otvorte kapotu.



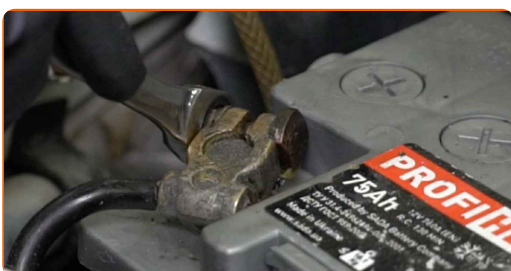
2

Na ochranu laku a farby a plastových prvkov auta použite ochranné kryty na blatníky.



3

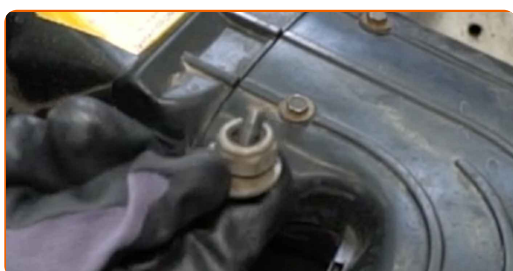
Odpojte svorku uzemňovacieho kábla od autobatérie. Použite kombinačný kľúč č.10.



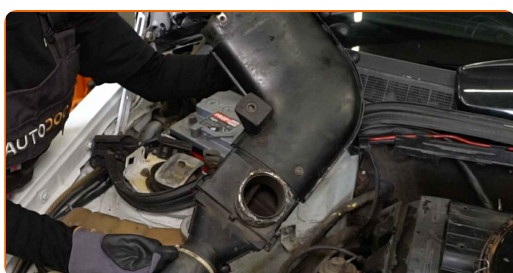
- 4** Odskrutkujte upevňovacie prvky prírodného potrubia. Použite krížový skrutkovač PH. Použite nástavec č.10. Použite ráčňový kľúč.



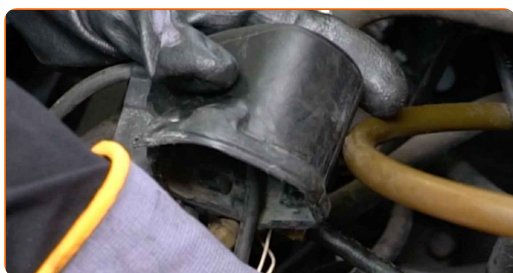
- 5** Odstráňte upevňovacie skrutky.



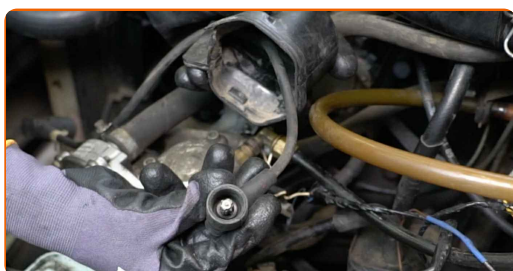
- 6** Odstráňte prírodné potrubie.



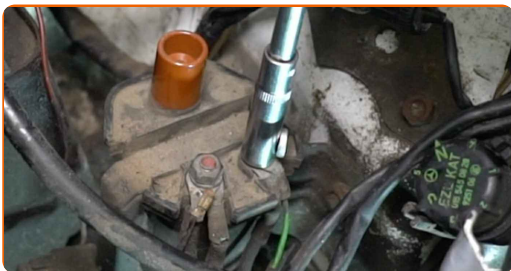
- 7** Odstráňte kryt zapalovacej cievky.



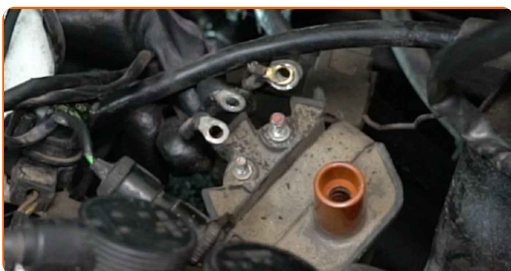
- 8** Odpojte vysokonapäťový kábel od zapalovacej cievky.



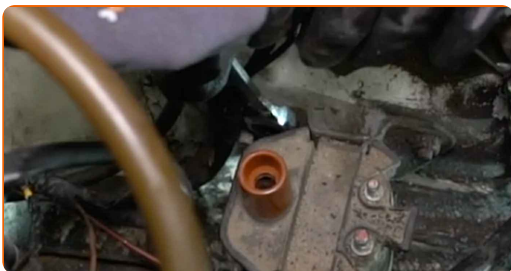
**9** Odskrutkujte upevňovacie prvky svoriek zapalovacej cievky. Použite nástavec č.10. Použite ráčňový kľúč.



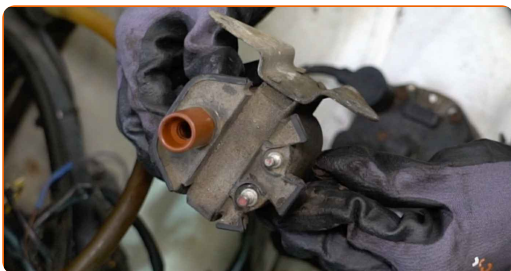
**10** Odpojte svorky od zapalovacej cievky.



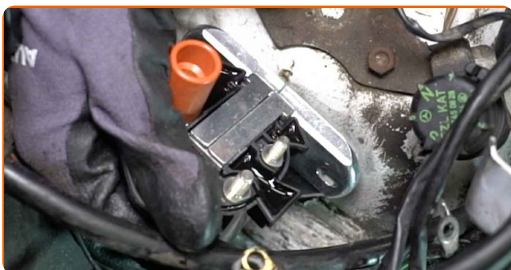
**11** Odskrutkujte upevňovacie prvky zapalovacej cievky. Použite kombinačný kľúč č.10.



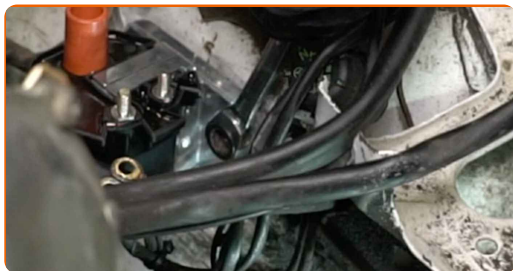
**12** Odstráňte zapalovaciu cievku.



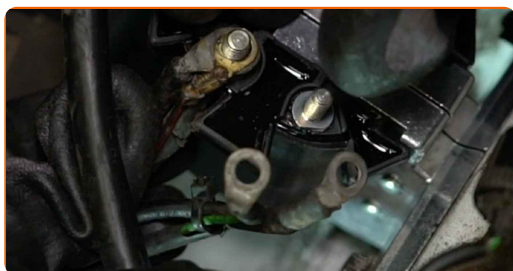
**13** Nainštalujte novú cievku zapalovania.



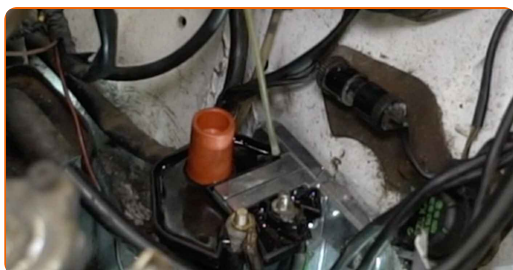
**14** Zaskrutkujte upevňovacie prvky zapalovacej cievky. Použite kombinačný kľúč č.10.



**15** Zapojte svorky k zapalovacej cievke.



**16** Natrite svorky zapalovacej cievky. Použite dielektrické mazivo.



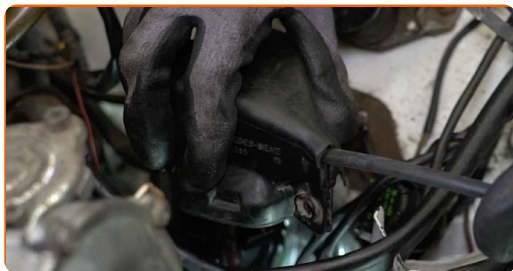
**17** Zaskrutkujte svorky zapalovacej cievky. Použite nástavec č.10. Použite ráčňový kľúč.



**18** Zapojte vysokonapäťový kábel do zapalovacej cievky.



**19** Nasadte kryt zapalovacej cievky.



**20** Pripevnite prírodné potrubie.



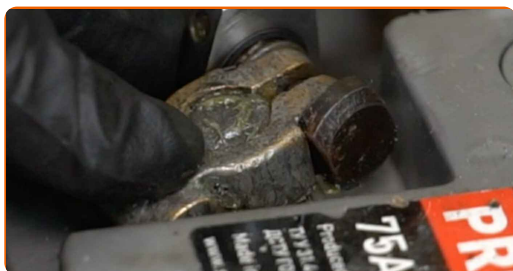
**21** Nainštalujte upeňovacie skrutky.



**22** Zaskrutkujte upeňovacie prvky prírodného potrubia. Použite križový skrutkovač PH. Použite nástavec č.10. Použite ráčňový kľúč.



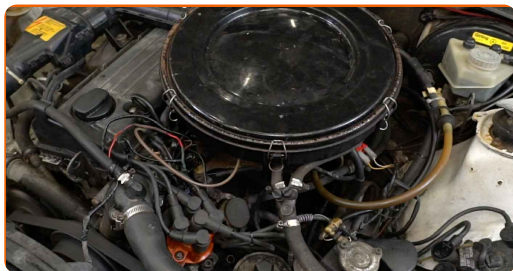
**23** Pripojte svorku uzemňovacieho kábla k autobatérii.





24

Motor nechajte niekoľko minút bežať. Je potrebné sa uistiť, že komponenty pracujú správne.

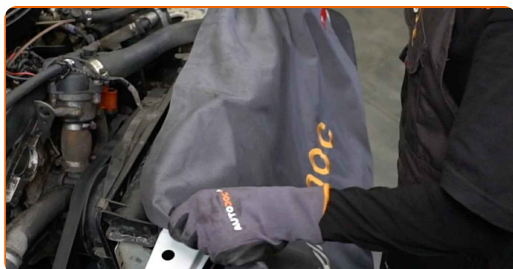


25

Vypnite motor.

26

Odstráňte ochranný kryt blatníka.



27

Zatvorte kapotu.



**VÝBORNE!** 

**ZOBRAZIŤ VIAC TUTORIÁLOV**

## AUTODOC – NÁHRADNÉ DIELY NAJVYŠŠEJ KVALITY ZA VÝBORNÚ CENU, A TO VŠETKO ONLINE

AUTODOC MOBILNÁ APLIKÁCIA: ZACHYŤTE SKVELÉ AKCIE PRI  
POHODLNOM NAKUPOVANÍ



**+ AUTODOC**

GET IT ON  
**Google Play**

Download on the  
**App Store**

**Download**

**OBROVSKÝ VÝBER NÁHRADNÝCH DIELOV PRE VAŠE AUTO**

**KÚPTE SI NÁHRADNÉ DIELY PRE MERCEDES**

**ZAPAĽOVACIA CIEVKA: ŠIROKÝ VÝBER**

**VYBERTE SI AUTODIELY PRE MERCEDES W201**

**ZAPAĽOVACIA CIEVKA PRE MERCEDES: KÚPIŤ TERAZ**

**ZAPAĽOVACIA CIEVKA PRE MERCEDES W201: NAJLEPŠIE  
AKCIE A PONUKY**

## **i VYHLÁSENIE O ODMIETNUTÍ ZODPOVEDNOSTI:**

Dokument obsahuje iba všeobecné odporúčania, ktoré pre vás môžu byť užitočné pri svojpomocnej oprave vášho auta alebo pri výmene niektorých dielov. AUTODOC nezodpovedá za poškodenie, zranenie alebo za škodu na majetku, spôsobenú opravou alebo výmenou dielov následkom nesprávneho použitia alebo nesprávneho pochopenia uvedených informácií.

AUTODOC neberie zodpovednosť za žiadne možné chyby alebo nejasnosti uvedené v tomto návode. Uvedené informácie majú iba informatívny charakter a nie je možné ich zameniť s radami od odborníkov.

AUTODOC neberie zodpovednosť za nesprávne alebo rizikové používanie vybavenia, náradia alebo náhradných dielov. AUTODOC odporúča byť pri výmene alebo oprave opatrný a prísne dodržiavať všetky bezpečnostné pravidlá. Pamätajte si: používanie dielov nízkej kvality nezaručí vášmu autu dostatočnú mieru bezpečnosti na cestách.

© Copyright 2023 – Všetok obsah na tejto stránke, a najmä texty, fotografie a grafika, je chránený zákonom o autorských právach. Všetky práva, vrátane práva na kopírovanie, zverenie tretím stranám, práva na úpravu a preklad, vlastní spoločnosť AUTODOC SE.