



Ako vymeniť zapal'ovacie
sviečky na **MERCEDES-
BENZ SL (R230)** – návod
na výmenu

PODOBNÝ VIDEO TUTORIÁL



Toto video ukazuje proces výmeny podobnej súčiastky na inom vozidle

Dôležité!

Tento proces výmeny môžete použiť pre model:

MERCEDES-BENZ SL (R230) 500 5.0 (230.475), MERCEDES-BENZ SL (R230) 350 3.7 (230.467), MERCEDES-BENZ SL (R230) 600 5.5 (230.476), MERCEDES-BENZ SL (R230) 65 AMG 6.0 (230.479), MERCEDES-BENZ SL (R230) 600 5.5, MERCEDES-BENZ SL (R230) 65 AMG 6.0 Black Series (230.479)

Postup sa môže mierne meniť podľa dizajnu auta.

Tento tutoriál bol vytvorený na základe procesu výmeny pre podobnú súčiastku na aute: MERCEDES-BENZ Trieda B (W245) B 170 (245.232) MERCEDES-BENZ Trieda B (W245) B 150 (245.231) MERCEDES-BENZ Trieda B (W245) B 170 NGT (245.233) MERCEDES-BENZ Trieda B (W245) B 160 (245.231) MERCEDES-BENZ Trieda B (W245) B 180 (245.232)

VÝMENA: ZAPAĽOVACÍCH SVIEČOK – MERCEDES-
BENZ SL (R230). POTREBNÉ NÁSTROJE:



- Vysokoteplotné mazivo proti zadretiu
- Nástavec kľúča pre zapaľovacie sviečky č. 16
- Račňový kľúč
- Momentový kľúč
- Okrúhle kliešte
- Chránič blatníka

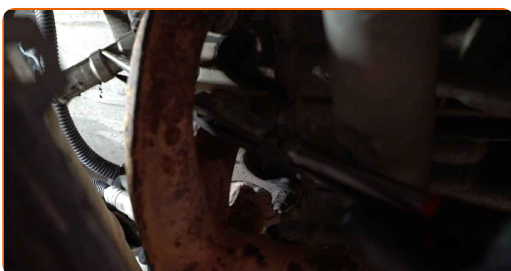
Kúpiť nástroje

Výmena: zapalovacích sviečok – MERCEDES-BENZ SL (R230). Odporúčajú odborníci z AUTODOC:

- Proces výmeny je rovnaký pre všetky sviečky zapalovania.
- Celý postup práce vykonajte pri vypnutom motore.

VÝMENA: ZAPALOVACÍCH SVIEČOK – MERCEDES-BENZ SL (R230). ODPORÚČANÝ POSTUP KROKOV:

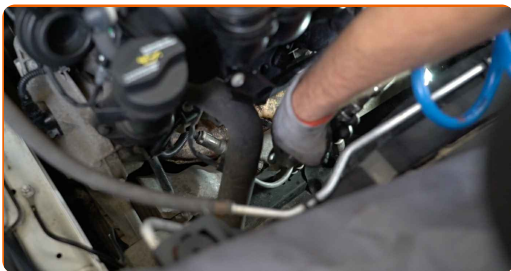
- 1 Otvorte kapotu.
- 2 Na ochranu laku a farby a plastových prvkov auta použite ochranné kryty na blatníky.
- 3 Odstráňte konektory vodičov sviečky zapalovania z otvorov pre sviečky zapalovania. Použite okrúhle kliešte.



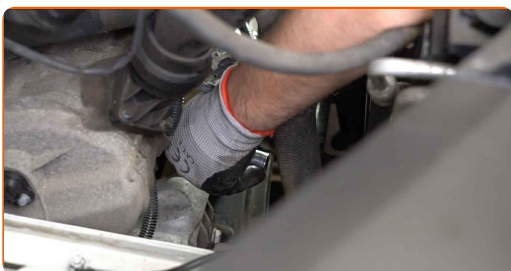
Výmena: zapalovacích sviečok – MERCEDES-BENZ SL (R230). Profesionáli odporúčajú:

- Pracujte opatrne, aby ste nepoškodili vodiče sviečok zapalovania.
- Zapamätajte si sekvenciu zapojenia konektorov vodičov sviečok zapalovania.

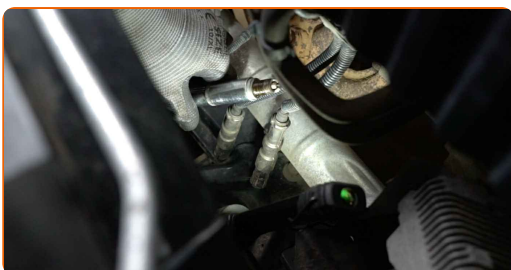
4 Vyčistite špinu, prach, a zvyšky z otvorov pre sviečky zapaľovania.



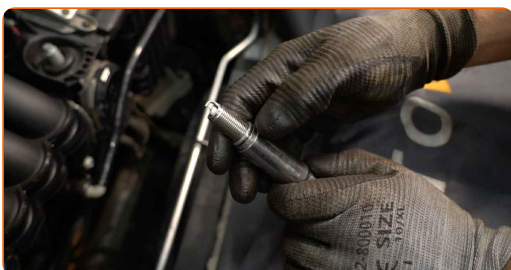
5 Odskrutkujte sviečky zapaľovania. Použite kľúč na sviečky zapaľovania č. 16. Použite ráčňový kľúč.



6 Vytiahnite sviečky zapaľovania.

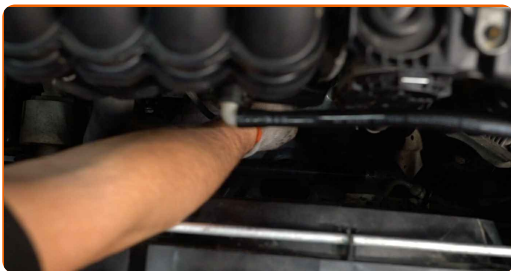


7 Aplikujte tenkú vrstvu špeciálneho vysokoteplotného maziva proti zadretiu na závit nových sviečok zapaľovania.



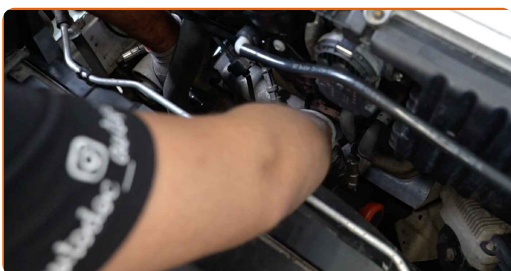
8

Nainštalujte nové sviečky zapalovania do otvorov pre ich montáž.



9

Zaskrutkujte nové sviečky zapalovania a upevnite ich. Použite kľúč na sviečky zapalovania č. 16. Použite momentový kľúč. Uťahnite ju krútiacim momentom 27 Nm.

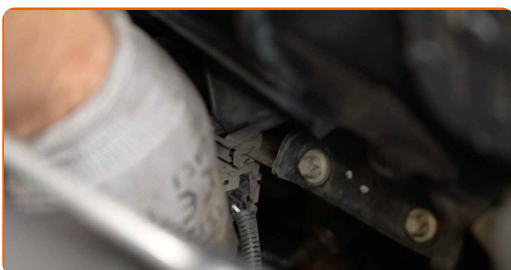


Výmena: zapalovacích sviečok – MERCEDES-BENZ SL (R230). AUTODOC odporúča:

- Sviečky neuťahujte príliš veľkou silou. Príliš veľká sila môže poškodiť závitové spojenie.
- Pri práci s kľúčom na sviečky zapalovania buďte veľmi opatrný. Jeho zošmyknutie môže spôsobiť poškodenie na závitovom spojení.

10

Nainštalujte konektory vodičov sviečky zapalovania do otvoru sviečky zapalovania. Uistite sa, že budete počuť kliknutie indikujúce, že súčiastka sa upevnila na svojom mieste.



AUTODOC odporúča:

- Výmena: zapalovacích sviečok – MERCEDES-BENZ SL (R230). Postupujte podľa krokov inštalácie.

11

Motor nechajte niekoľko minút bežať. Je potrebné sa uistiť, že komponenty pracujú správne.

12

Vypnite motor.

13

Odstráňte ochranný kryt blatníka.

14

Zatvorte kapotu.

VÝBORNE! 

ZOBRAZIŤ VIAC TUTORIÁLOV

AUTODOC – NÁHRADNÉ DIELY NAJVYŠŠEJ KVALITY ZA VÝBORNÚ CENU, A TO VŠETKO ONLINE

AUTODOC MOBILNÁ APLIKÁCIA: ZACHYŤTE SKVELÉ AKCIE PRI POHODLNOM NAKUPOVANÍ



+ AUTODOC

GET IT ON
Google Play

Download on the
App Store

Download

OBROVSKÝ VÝBER NÁHRADNÝCH DIELOV PRE VAŠE AUTO

ZAPAĽOVACIA SVIEČKA: ŠIROKÝ VÝBER

i **VYHLÁSENIE O ODMIETNUTÍ ZODPOVEDNOSTI:**

Dokument obsahuje iba všeobecné odporúčania, ktoré pre vás môžu byť užitočné pri svojpomocnej oprave vášho auta alebo pri výmene niektorých dielov. AUTODOC nezodpovedá za poškodenie, zranenie alebo za škodu na majetku, spôsobenú opravou alebo výmenou dielov následkom nesprávneho použitia alebo nesprávneho pochopenia uvedených informácií.

AUTODOC neberie zodpovednosť za žiadne možné chyby alebo nejasnosti uvedené v tomto návode. Uvedené informácie majú iba informatívny charakter a nie je možné ich zameniť s radami od odborníkov.

AUTODOC neberie zodpovednosť za nesprávne alebo rizikové používanie vybavenia, náradia alebo náhradných dielov. AUTODOC odporúča byť pri výmene alebo oprave opatrný a prísne dodržiavať všetky bezpečnostné pravidlá. Pamätajte si: používanie dielov nízkej kvality nezaručí vášmu autu dostatočnú mieru bezpečnosti na cestách.

© Copyright 2022 – Všetok obsah na tejto stránke, a najmä texty, fotografie a grafika, je chránený zákonom o autorských právach. Všetky práva, vrátane práva na kopírovanie, zverenie tretím stranám, práva na úpravu a preklad, vlastní spoločnosť AUTODOC GmbH.