



Ako vymeniť filter
vnútorného priestoru na
**MERCEDES-BENZ SLS
AMG Roadster (R197)** –
návod na výmenu

PODOBNÝ VIDEO TUTORIÁL



Toto video ukazuje proces výmeny podobnej súčiastky na inom vozidle

 Dôležité!

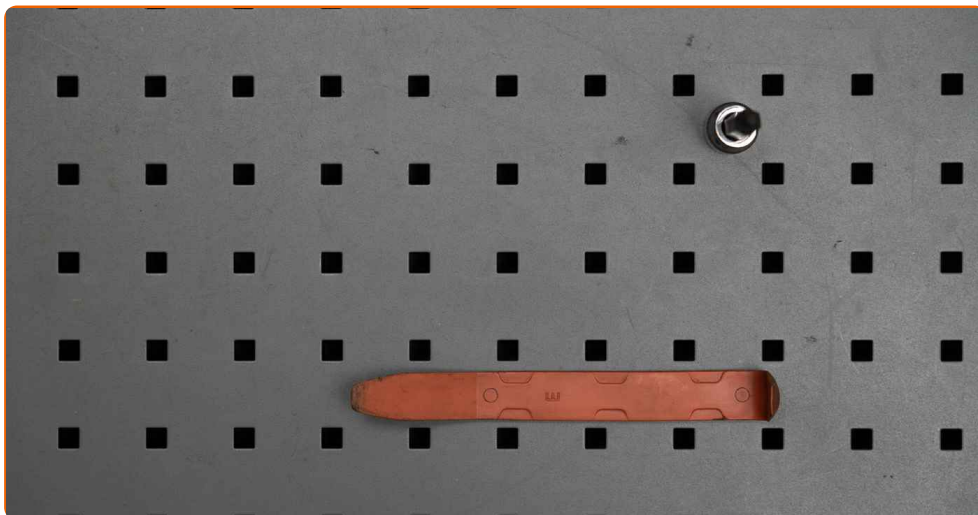
Tento proces výmeny môžete použiť pre model:

MERCEDES-BENZ SLS AMG Roadster (R197) 6.2 (197.477), MERCEDES-BENZ SLS AMG Roadster (R197) 6.2 GT (197.478)

Postup sa môže mierne meniť podľa dizajnu auta.

Tento tutoriál bol vytvorený na základe procesu výmeny pre podobnú súčiastku na aute: MERCEDES-BENZ Trieda C Saloon (W204) C 220 CDI (204.008)

VÝMENA: PEĽOVÉHO FILTRA – MERCEDES-BENZ SLS
AMG ROADSTER (R197). POTREBNÉ NÁSTROJE:



- Hviezdicový nástavec Torx T20
- Nástroj na demontáž čalúnenia

[Kúpiť nástroje](#)

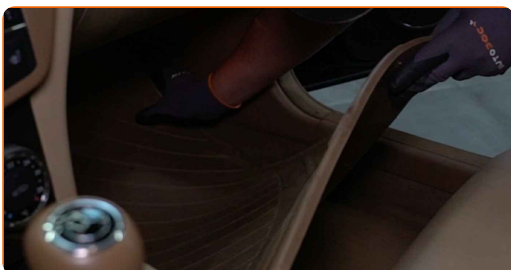
Výmena: peľového filtra – MERCEDES-BENZ SLS AMG Roadster (R197). Tip od odborníkov z AUTODOC:

- Kabínový filter vymieňajte aspoň raz za šesť mesiacov, na začiatku jari a na jeseň.
- Dodržiavajte podmienky, odporúčania a požiadavky pre konkrétne diely poskytnuté výrobcom.
- Ak sa prívod vzduchu do kabíny rapídne znížil, vymeňte filter ešte pred plánovanou údržbou.
- Prosím pozor: všetky práce na aute - MERCEDES-BENZ SLS AMG Roadster (R197) – sa musia vykonávať pri vypnutom motore.

VÝMENU USKUTOČNITE V NASLEDUJÚCOM PORADÍ:

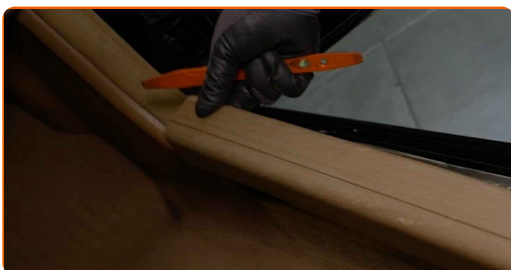
1

Odstráňte rohož z podlahy auta na strane spolujazdca.

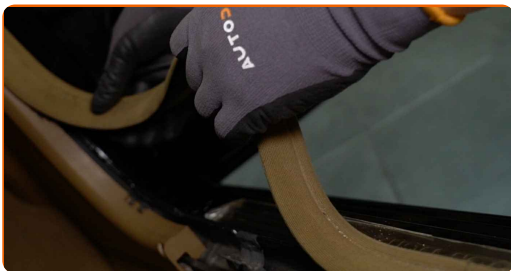


2

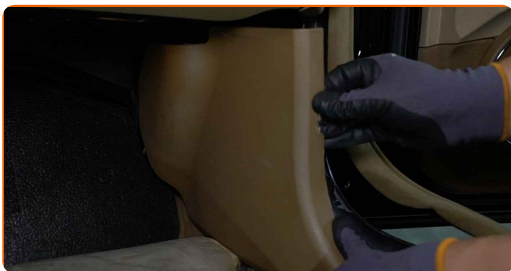
Odstráňte vnútorný kryt prahu dverí. Použite plastový nástroj na demontáž čalúnenia.



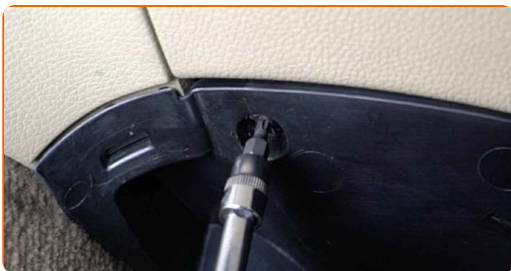
3 Odstráňte izolačnú pásku otvoru dverí.



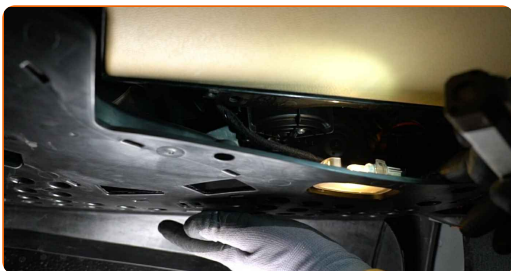
4 Odstráňte bočný panel na strane spolujazdca.



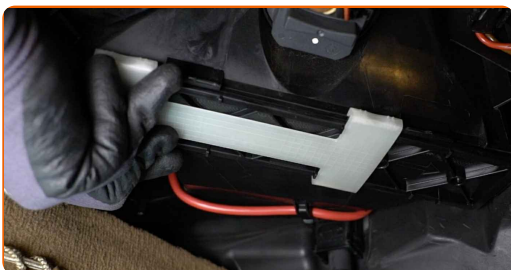
5 Odskrutkujte upevňovacie prvky bočného panela pri nohách spolujazdca. Použite hviezdicový Torx T20.



6 Spodný kryt odkladacej priehradky dajte nabok.

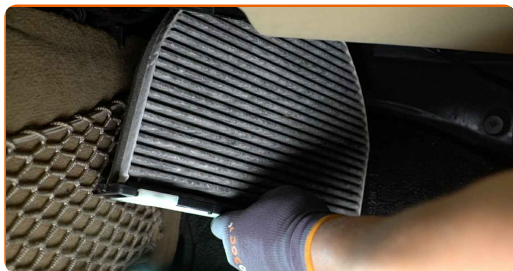


7 Držiak kabínového filtra posuňte a uvoľnite.



8

Odstráňte kabínový filter.

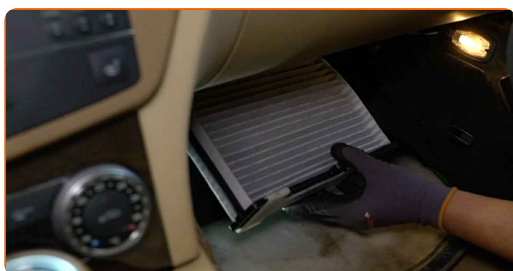


Výmena: peľového filtra – MERCEDES-BENZ SLS AMG Roadster (R197). Tip od odborníkov z AUTODOC:

- Nepokúšajte sa čistiť alebo opätovne používať starý filter – zníži to kvalitu čistenia vzduchu vo vnútri auta.

9

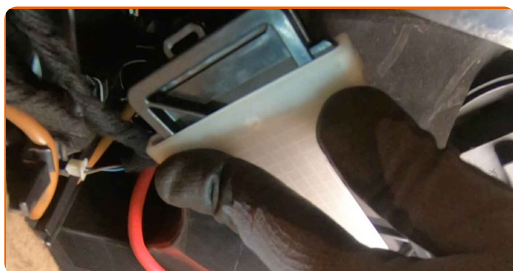
Nainštalujte kabínový filter do svojho montážneho miesta.



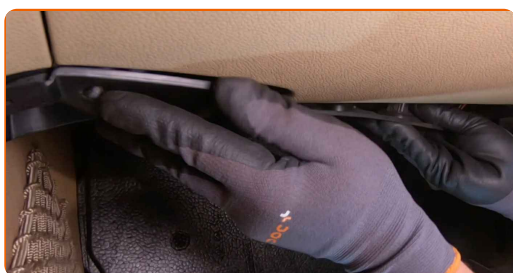
AUTODOC odporúča:

- Dbajte na šípku na filtri ukazujúcu smer prúdenia vzduchu.
- Pozor! Používajte kvalitné filtre – MERCEDES-BENZ SLS AMG Roadster (R197).

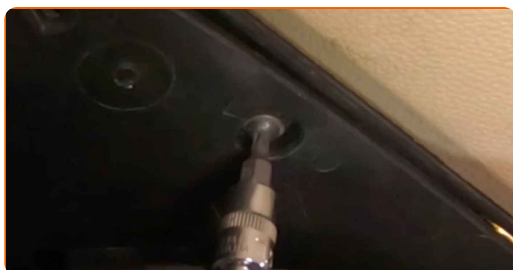
10 Posuňte držiak späť tak, aby zaistil filter.



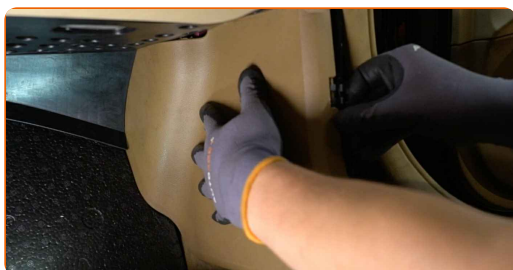
11 Nainštalujte a zaistite kryt pod odkladacou priehradkou.



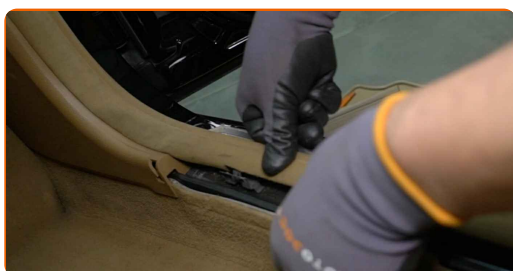
12 Zaskrutkujte upevňovacie prvky bočného panela pri nohách spolujazdca. Použite hviezdicový Torx T20.



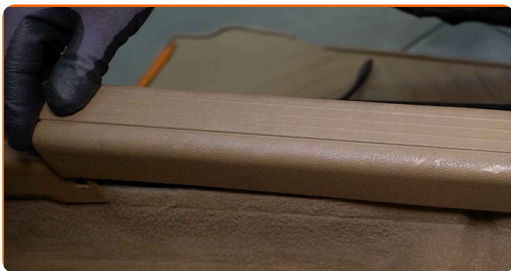
13 Nainštalujte bočný panel na strane spolujazdca.



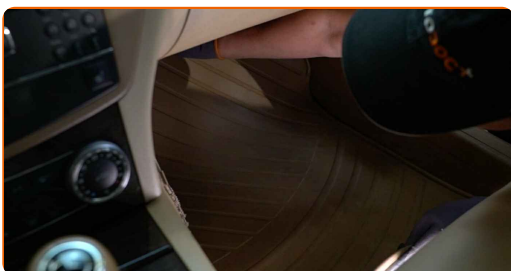
14 Nainštalujte izolačnú pásku otvoru dverí.



15 Nainštalujte vnútorný kryt prahu dverí.



16 Rohož vráťte na podlahu auta do jej pôvodnej polohy.



17 Zapnite zapaľovanie.

18 Zapnite systém klimatizácie. Je potrebné sa uistiť, že komponenty pracujú správne.

19 Vypnite zapaľovanie.

VÝBORNE! 

ZOBRAZIŤ VIAC TUTORIÁLOV

AUTODOC – NÁHRADNÉ DIELY NAJVYŠŠEJ KVALITY ZA VÝBORNÚ CENU, A TO VŠETKO ONLINE

AUTODOC MOBILNÁ APLIKÁCIA: ZACHYŤTE SKVELÉ AKCIE PRI POHODLNO M NAKUPOVANÍ



+ AUTODOC

GET IT ON  **Google Play**

 **Download on the App Store**

Download

OBROVSKÝ VÝBER NÁHRADNÝCH DIELOV PRE VAŠE AUTO

FILTER VNÚTORNÉHO PRIESTORU: ŠIROKÝ VÝBER

(i) VYHLÁSENIE O ODMIETNUTÍ ZODPOVEDNOSTI:

Dokument obsahuje iba všeobecné odporúčania, ktoré pre vás môžu byť užitočné pri svojpomocnej oprave vášho auta alebo pri výmene niektorých dielov. AUTODOC nezodpovedá za poškodenie, zranenie alebo za škodu na majetku, spôsobenú opravou alebo výmenou dielov následkom nesprávneho použitia alebo nesprávneho pochopenia uvedených informácií.

AUTODOC neberie zodpovednosť za žiadne možné chyby alebo nejasnosti uvedené v tomto návode. Uvedené informácie majú iba informatívny charakter a nie je možné ich zameniť s radami od odborníkov.

AUTODOC neberie zodpovednosť za nesprávne alebo rizikové používanie vybavenia, náradia alebo náhradných dielov. AUTODOC odporúča byť pri výmene alebo oprave opatrný a prísne dodržiavať všetky bezpečnostné pravidlá. Pamätajte si: používanie dielov nízkej kvality nezaručí vášmu autu dostatočnú mieru bezpečnosti na cestách.

© Copyright 2022 – Všetok obsah na tejto stránke, a najmä texty, fotografie a grafika, je chránený zákonom o autorských právach. Všetky práva, vrátane práva na kopírovanie, zverenie tretím stranám, práva na úpravu a preklad, vlastní spoločnosť AUTODOC GmbH.