



Ako vymeniť vzduchový
filtr na **MERCEDES-BENZ**
Sprinter 3-T
Valník/Podvozok
(W903) – návod na
výmenu

PODOBNÝ VIDEO TUTORIÁL



Toto video ukazuje proces výmeny podobnej súčiastky na inom vozidle

Dôležité!

Tento proces výmeny môžete použiť pre model:

MERCEDES-BENZ Sprinter 3-T Valník/Podvozok (W903) 308 D 2.3, MERCEDES-BENZ Sprinter 3-T Valník/Podvozok (W903) 312 D 2.9, MERCEDES-BENZ Sprinter 3-T Valník/Podvozok (W903) 314 2.3, MERCEDES-BENZ Sprinter 3-T Valník/Podvozok (W903) 310 D 2.9, MERCEDES-BENZ Sprinter 3-T Valník/Podvozok (W903) 308 CDI 2.2, MERCEDES-BENZ Sprinter 3-T Valník/Podvozok (W903) 311 CDI 2.2, MERCEDES-BENZ Sprinter 3-T Valník/Podvozok (W903) 313 CDI 2.2, MERCEDES-BENZ Sprinter 3-T Valník/Podvozok (W903) 316 CDI 2.7, MERCEDES-BENZ Sprinter 3-T Valník/Podvozok (W903) 314 NGT 2.3, MERCEDES-BENZ Sprinter 3-T Valník/Podvozok (W903) 311 CDI 2.2 4x4, MERCEDES-BENZ Sprinter 3-T Valník/Podvozok (W903) 313 CDI 2.2 4x4, MERCEDES-BENZ Sprinter 3-T Valník/Podvozok (W903) 316 CDI 2.7 4x4, MERCEDES-BENZ Sprinter 3-T Valník/Podvozok (W903) 312 D 2.9 (903.411, 903.412, 903.413, 903.421, 903.422,...), MERCEDES-BENZ Sprinter 3-T Valník/Podvozok (W903) 310 D 2.9 4x4

Postup sa môže mierne meniť podľa dizajnu auta.

Majte prosím na pamäti, že tento tutoriál bol vytvorený na základe procesu výmeny pre túto súčiastku inštalovanú na aute s podobným dizajnom.

Tento tutoriál bol vytvorený na základe procesu výmeny pre podobnú súčiastku na aute: MERCEDES-BENZ Vito Bus (W638) 112 CDI 2.2 (638.194)

VÝMENA: VZDUCHOVÝ FILTER – MERCEDES-BENZ
SPRINTER 3-T VALNÍK/PODVOZOK (W903). NÁSTROJE,
KTORÉ BUDETE POTREBOVAŤ:



- Nástavec č. 7
- Ráčňový kľúč
- Krížový skrutkovač
- Páčidlo
- Uterák z mikrovlákná
- Chránič blatníka

Kúpiť nástroje

Výmena: vzduchový filter – MERCEDES-BENZ Sprinter 3-T Valník/Podvozok (W903). Tip od odborníkov z AUTODOC:

- Dodržiavajte podmienky, odporúčania a požiadavky pre konkrétne diely poskytnuté výrobcom.
- Prosím pozor: všetky práce na aute - MERCEDES-BENZ Sprinter 3-T Valník/Podvozok (W903) – sa musia vykonávať pri vypnutom motore.

VÝMENU USKUTOČNITE V NASLEDUJÚCOM PORADÍ:

1 Otvorte kapotu.

2 Na ochranu laku a farby a plastových prvkov auta použite ochranné kryty na blatníky.

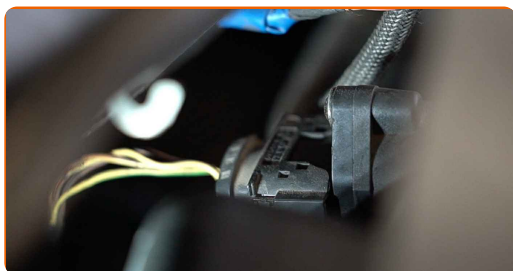
3 Odpojte svorku prívodnej vzduchovej hadičky. Použite nástavec č.7. Použite ráčňový kľúč.



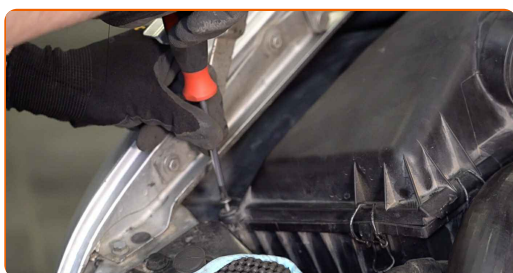
4 Odpojte rúrku na prívod vzduchu od krytu vzduchového filtra. Použite páčidlo.



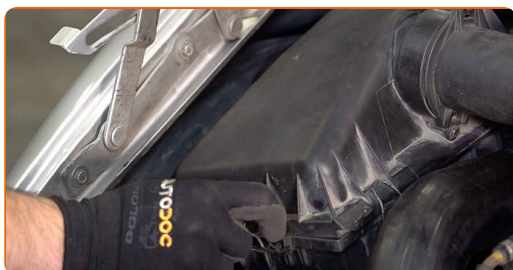
5 Odpojte konektor snímača prúdenia vzduchu.



6 Uvoľnite upevňovacie skrutky krytu vzduchového filtra. Použite krížový skrutkovač PH.



7 Uvoľnite spony krytu vzduchového filtra.



8 Odstráňte veko filtra.

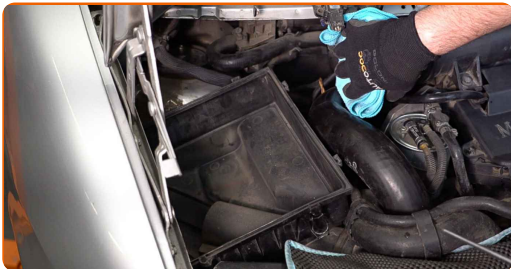


9 Odstráňte filtračný prvok z krytu filtra.



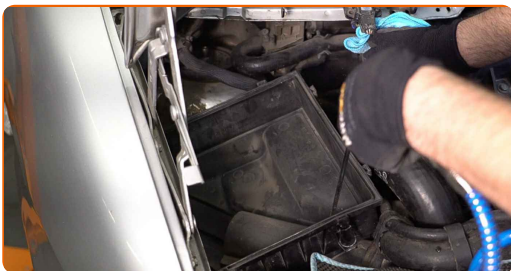
10

Prekryte prívodnú vzduchovú hadičku uterákom z mikrovlákná, aby sa do systému nedostal prach a špina.



11

Vyčistite kryt a puzdro vzduchového filtra.

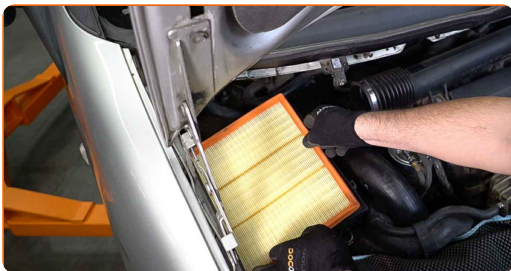


Výmena: vzduchový filter – MERCEDES-BENZ Sprinter 3-T Valník/ Podvozok (W903). Profesionáli odporúčajú:

- Pred vyčistením krytu a puzdra vzduchového filtra prekryte časti vzduchového potrubia, snímač prúdenia vzduchu (ak je tu), a škrtiacu klapku čistou látkou.

12

Nainštalujte nový filtračný prvok do krytu filtra. Uistite sa, že okraj filtra je tesne pripevnený ku krytu.

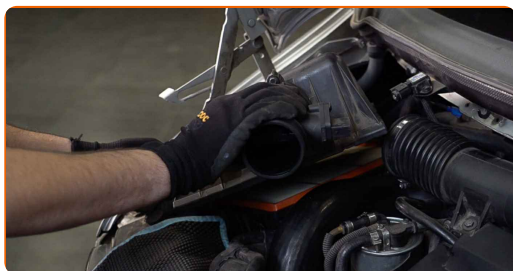


AUTODOC odporúča:

- Výmena: vzduchový filter – MERCEDES-BENZ Sprinter 3-T Valník/Podvozok (W903). Zabezpečte, aby bola poloha filtračného prvku správna. Zabráňte vychýleniu z inštaláčnej polohy.
- Vždy používajte iba kvalitné filtre.
- Pri inštalácii zabráňte vniknutiu prachu a špiny do krytu vzduchového filtra.

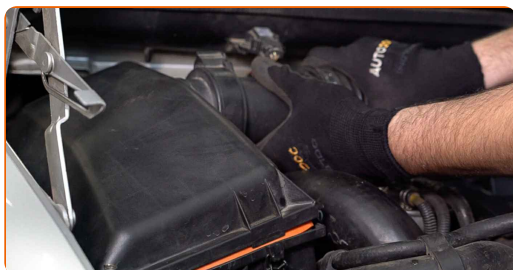
13

Nainštalujte kryt vzduchového filtra a upevnite ho.



14

Spojte rúrku na prívod vzduchu s krytom vzduchového filtra.



15

Zatlačte spony krytu vzduchového filtra na svoje miesto.



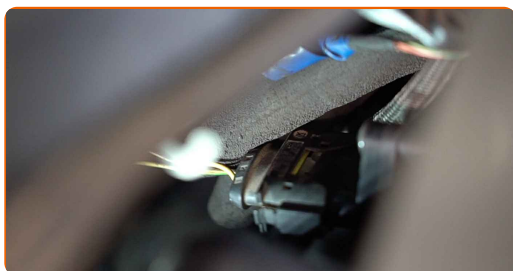
16

Zaskrutkujte skrutky krytu vzduchového filtra. Použite krížový skrutkovač PH.



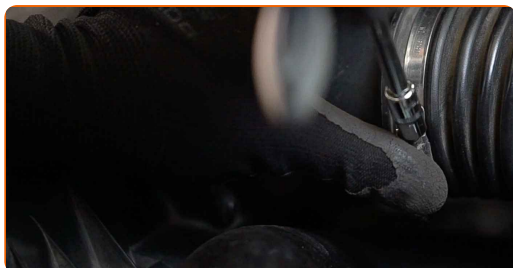
17

Zapojte konektor snímača prúdenia vzduchu.



18

Upevnite svorku na vzduchovej prívodnej hadičke. Použite nástavec č.7. Použite ráčňový kľúč.



19

Odstráňte ochranný kryt blatníka.

20

Zatvorte kapotu.

VÝBORNE! 

ZOBRAZIŤ VIAC TUTORIÁLOV

AUTODOC – NÁHRADNÉ DIELY NAJVYŠŠEJ KVALITY ZA VÝBORNÚ CENU, A TO VŠETKO ONLINE

AUTODOC MOBILNÁ APLIKÁCIA: ZACHYŤTE SKVELÉ AKCIE PRI
POHODLNOM NAKUPOVANÍ



AUTODOC⁺

GET IT ON
 **Google Play**

 Download on the
App Store

Download

OBROVSKÝ VÝBER NÁHRADNÝCH DIELOV PRE VAŠE AUTO

VZDUCHOVÉ FILTRE: ŠIROKÝ VÝBER

ⓘ VYHLÁSENIE O ODMIETNUTÍ ZODPOVEDNOSTI:

Dokument obsahuje iba všeobecné odporúčania, ktoré pre vás môžu byť užitočné pri svojpomocnej oprave vášho auta alebo pri výmene niektorých dielov. AUTODOC nezodpovedá za poškodenie, zranenie alebo za škodu na majetku, spôsobenú opravou alebo výmenou dielov následkom nesprávneho použitia alebo nesprávneho pochopenia uvedených informácií.

AUTODOC neberie zodpovednosť za žiadne možné chyby alebo nejasnosti uvedené v tomto návode. Uvedené informácie majú iba informatívny charakter a nie je možné ich zameniť s radami od odborníkov.

AUTODOC neberie zodpovednosť za nesprávne alebo rizikové používanie vybavenia, náradia alebo náhradných dielov. AUTODOC odporúča byť pri výmene alebo oprave opatrný a prísne dodržiavať všetky bezpečnostné pravidlá. Pamätajte si: používanie dielov nízkej kvality nezaručí vášmu autu dostatočnú mieru bezpečnosti na cestách.

© Copyright 2022 – Všetok obsah na tejto stránke, a najmä texty, fotografie a grafika, je chránený zákonom o autorských právach. Všetky práva, vrátane práva na kopírovanie, zverenie tretím stranám, práva na úpravu a preklad, vlastní spoločnosť AUTODOC GmbH.