



Ako vymeniť motorové
oleje a filtre na

MERCEDES-BENZ

Sprinter 3-T

Valník/Podvozok

(W903) – návod na
výmenu

PODOBNÝ VIDEO TUTORIÁL



Toto video ukazuje proces výmeny podobnej súčiastky na inom vozidle

Dôležité!

Tento proces výmeny môžete použiť pre model:

MERCEDES-BENZ Sprinter 3-T Valník/Podvozok (W903) 308 CDI 2.2, MERCEDES-BENZ Sprinter 3-T Valník/Podvozok (W903) 311 CDI 2.2, MERCEDES-BENZ Sprinter 3-T Valník/Podvozok (W903) 313 CDI 2.2, MERCEDES-BENZ Sprinter 3-T Valník/Podvozok (W903) 316 CDI 2.7, MERCEDES-BENZ Sprinter 3-T Valník/Podvozok (W903) 311 CDI 2.2 4x4, MERCEDES-BENZ Sprinter 3-T Valník/Podvozok (W903) 313 CDI 2.2 4x4, MERCEDES-BENZ Sprinter 3-T Valník/Podvozok (W903) 316 CDI 2.7 4x4

Postup sa môže mierne meniť podľa dizajnu auta.

Tento tutoriál bol vytvorený na základe procesu výmeny pre podobnú súčiastku na aute: MERCEDES-BENZ Vito Bus (W638) 112 CDI 2.2 (638.194)

VÝMENA: OLEJE A FILTRU – MERCEDES-BENZ
SPRINTER 3-T VALNÍK/PODVOZOK (W903). NÁSTROJE,
KTORÉ MOŽNO BUDETE POTREBOVAŤ:



- Univerzálny čistiaci sprej
- Nástrčný nástavec na olejový filter 76-14F
- Nástavec č. 13
- Kombinačný kľúč č.13
- Ráčňový kľúč
- Momentový kľúč
- Plochý Skrutkovač
- Lievik
- Vaňa na vypúšťanie oleja
- Uterák z mikrovlákna
- Chránič blatníka

Kúpiť nástroje

AUTODOC odporúča:

- Olejový filter vymeňte pri každej výmene motorového oleja.
- Upozornenie! Pred začatím akejkoľvek práce vypnite motor – MERCEDES-BENZ Sprinter 3-T Valník/Podvozok (W903).
- Noste ochranné rukavice, aby sa zabránilo kontaktu s horúcou kvapalinou.

VÝMENU USKUTOČNITE V NASLEDUJÚCOM PORADÍ:

1 Otvorte kapotu.

2 Na ochranu laku a farby a plastových prvkov auta použite ochranné kryty na blatníky.

3 Odskrutkujte zátku plniaceho hrdla olejového systému.



4 Vyčistite miesto výpustného otvoru olejovej vane. Použite viacúčelový čistiaci sprej.

5 Zdvihnite auto pomocou zdviháka alebo ho umiestnite nad montážnu jamu.

Výmena: oleje a filtru – MERCEDES-BENZ Sprinter 3-T Valník/Podvozok (W903). Tip od AUTODOC:

- Vozidlo sa musí nachádzať vo vodorovnej polohe, a ak je naklonené, olejový výpust musí byť v najnižšom bode.

6 Pod výpustný otvor položte nádobu na vytekající olej s objemom aspoň 8 l.



7 Odsrutkujte výpust. Použite kombinačný kľúč č.13



8 Vypustte použitý olej.



Výmena: oleje a filtra – MERCEDES-BENZ Sprinter 3-T Valník/ Podvozok (W903). Tip od odborníkov z AUTODOC:

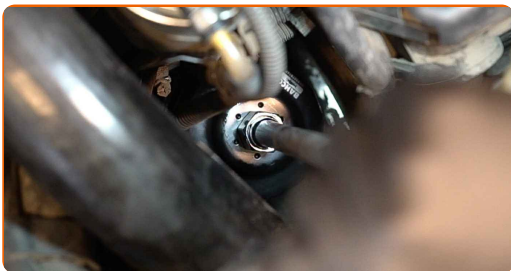
- Pozor! Olej môže byť horúci.

9 Vyčistite uzáver krytu olejového filtra. Použite viacúčelový čistiaci sprej.



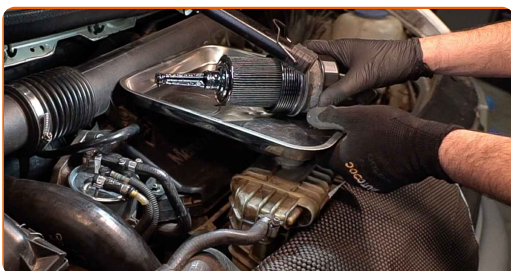
10

Odskrutkujte olejový filter. Použite nástavec 76-14F. Použite ráčňový kľúč.



11

Odstráňte olejový filter. Starý olejový filter vložte do nádoby.



Výmena: oleje a filtra – MERCEDES-BENZ Sprinter 3-T Valník/ Podvozok (W903). Tip:

- Posuňte nádobu. Olej začne tiecť z výpustného otvoru hneď po odstránení olejového filtra.

12

Prekryte kryt olejového filtra uterákom z mikrovlákna, aby sa do systému nedostala špina a cudzie predmety.

13

Odpojte olejový filter od krytu filtra.



14

Odstráňte staré o-kružky z krytu olejového filtra. Použite plochý skrutkovač.



15

Vyčistite uzáver krytu olejového filtra. Použite viacúčelový čistiaci sprej.



16

Nainštalujte nové o-kružky a nový olejový filter do ich montážnych miest na kryte filtra.



Pozor!

- Filter nainštalujte správne. Nepomýľte si strany súčiastky.

17

Odstráňte uterák z mikrovlákná z krytu olejového filtra.

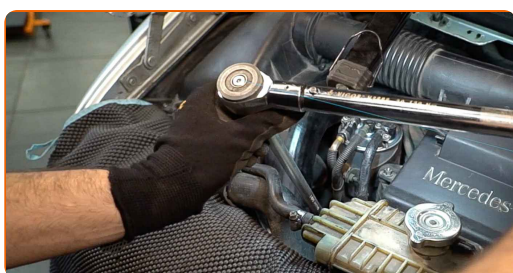
18 Namažte gumové tesnenie nového filtra malým množstvom čerstvého oleja.



19 Naskrutkujte nový filter na svoje miesto.



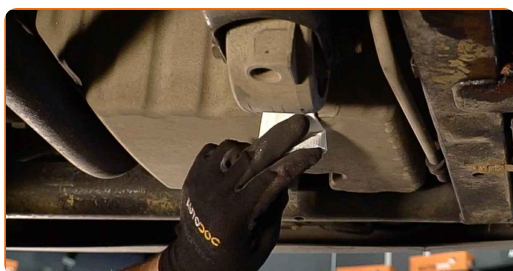
20 Zaskrutkujte uzáver. Použite nástavec 76-14F. Použite momentový kľúč. Utiahnite ju krútiacim momentom 25 Nm.



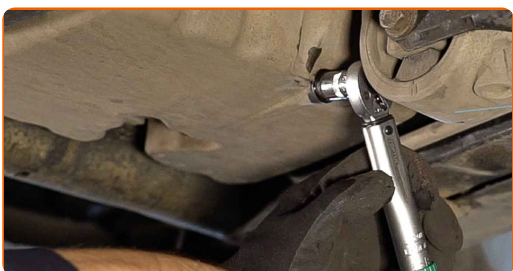
AUTODOC odporúča:

- Počkajte, kým všetok olej nevytečie z výpustného otvoru.

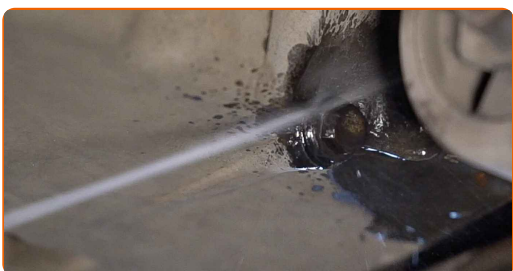
21 Vyčistite miesto výpustného otvoru olejovej vane.



- 22** Zaskrutkujte novú zátku výpustného otvoru a utiahnite ju. Použite nástavec č.13. Použite momentový kľúč. Utiahnite ju krútiacim momentom 30 Nm.



- 23** Vyčistite miesto výpustného otvoru olejovej vane. Použite viacúčelový čistiaci sprej.

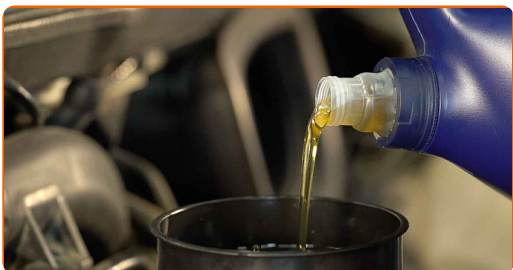


- 24** Dajte auto na zem.

- 25** Odstráňte uzáver olejového systému. Vložte lievik.



- 26** Nový olej nalejte do motora, a to v množstve, ktoré odporúča výrobca auta.



AUTODOC odporúča:

- Používajte iba olej odporúčaný výrobcom.

27

Skontrolujte hladinu oleja použitím olejovej mierky. Ak je to potrebné, doplňte olej.



Pozor!

- Hladina oleja by mala byť medzi hodnotami Min a Max.

28

Utiahnite uzáver plniaceho hrdla.

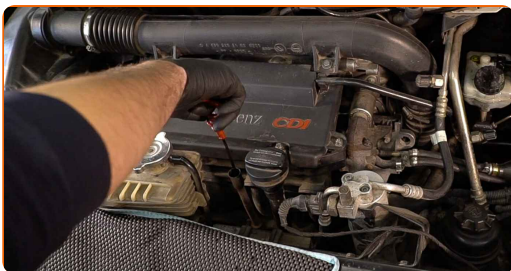


29

Motor nechajte niekoľko minút bežať. Po tom, čo varovné svetlo tlaku oleja zmizne, vypnite motor.

30

Skontrolujte stav oleja po 5 minútach po zastavení motora použitím mierky. Ak bude potrebné, pridajte viac oleja.



Výmena: oleje a filtru – MERCEDES-BENZ Sprinter 3-T Valník/Podvozok (W903). Odporúčajú odborníci z AUTODOC:

- Hladina oleja by mala byť medzi hodnotami Min a Max.
- Uistite sa, že uzáver plniaceho hrdla olejového systému je správne utiahnutý.
- Skontrolujte tesnosť závitového uzáveru výpustného otvoru a tesnenia olejového filtra. Ak je to potrebné, opatrne ich utiahnite.

31

Odstráňte ochranný kryt blatníka.

32

Zatvorte kapotu.

Výmena: oleje a filtru – MERCEDES-BENZ Sprinter 3-T Valník/Podvozok (W903). Tip:

- Pozor: indikátor tlaku oleja, ktorý označuje nedostatočný tlak v systéme mazania, môže byť zapnutý dlhší čas než obvykle. Po niekoľkých sekundách vyplní olej všetky kanáliky a indikátor sa vypne.
- Pre ochranu prostredia pred znečistením zlikvidujte použité filtre na špeciálnych zberných miestach.

VÝBORNE! 

ZOBRAZIŤ VIAC TUTORIÁLOV

AUTODOC – NÁHRADNÉ DIELY NAJVYŠŠEJ KVALITY ZA VÝBORNÚ CENU, A TO VŠETKO ONLINE

AUTODOC MOBILNÁ APLIKÁCIA: ZACHYŤTE SKVELÉ AKCIE PRI POHODLNO M NAKUPOVANÍ



AUTODOC+

GET IT ON  **Google Play**

Download on the  **App Store**

Download

OBROVSKÝ VÝBER NÁHRADNÝCH DIELOV PRE VAŠE AUTO

OLEJOVÝ FILTER: ŠIROKÝ VÝBER

ⓘ VYHLÁSENIE O ODMIETNUTÍ ZODPOVEDNOSTI:

Dokument obsahuje iba všeobecné odporúčania, ktoré pre vás môžu byť užitočné pri svojpomocnej oprave vášho auta alebo pri výmene niektorých dielov. AUTODOC nezodpovedá za poškodenie, zranenie alebo za škodu na majetku, spôsobenú opravou alebo výmenou dielov následkom nesprávneho použitia alebo nesprávneho pochopenia uvedených informácií.

AUTODOC neberie zodpovednosť za žiadne možné chyby alebo nejasnosti uvedené v tomto návode. Uvedené informácie majú iba informatívny charakter a nie je možné ich zameniť s radami od odborníkov.

AUTODOC neberie zodpovednosť za nesprávne alebo rizikové používanie vybavenia, náradia alebo náhradných dielov. AUTODOC odporúča byť pri výmene alebo oprave opatrný a prísne dodržiavať všetky bezpečnostné pravidlá. Pamätajte si: používanie dielov nízkej kvality nezaručí vášmu autu dostatočnú mieru bezpečnosti na cestách.

© Copyright 2022 – Všetok obsah na tejto stránke, a najmä texty, fotografie a grafika, je chránený zákonom o autorských právach. Všetky práva, vrátane práva na kopírovanie, zverenie tretím stranám, práva na úpravu a preklad, vlastní spoločnosť AUTODOC GmbH.